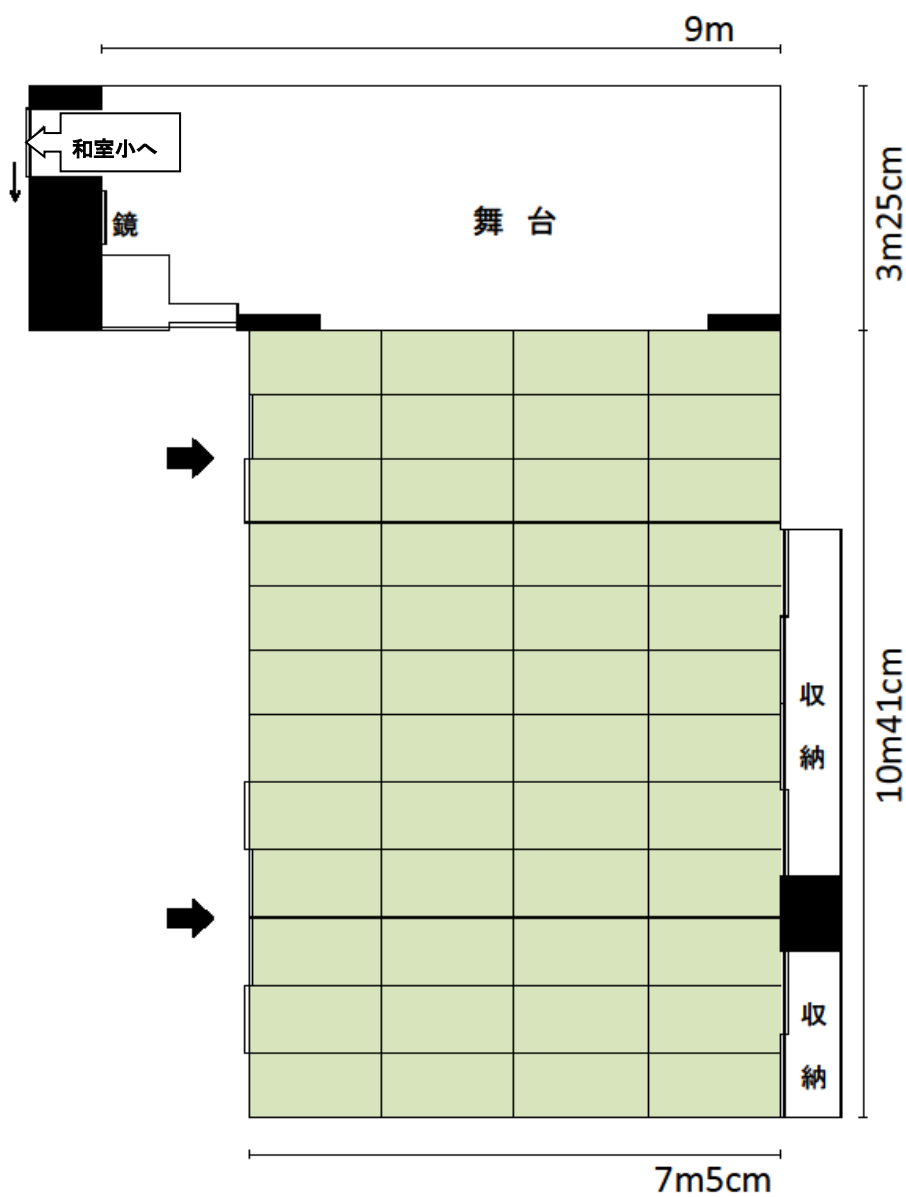


<h1 style="margin: 0;">18-1</h1>	<h2 style="margin: 0;">新河岸一丁目集会所</h2>	新河岸 1-3-2-102 都営住宅 1F
		連絡先：高島平地域センター 03-3938-1392

和室大 (48 畳) 73 m <sup>2</sup>	(座卓・座布団なし 最大定員 80 人)
部屋の短辺・・・7m5cm / 部屋の長辺・・・10m41cm	

舞台の規格	
横幅	9m00cm
奥行き	3m25cm
高さ	15cm



18-1

## 新河岸一丁目集会所

新河岸 1-3-2-102 都営住宅 1F

連絡先：高島平地域センター

03-3938-1392

和室大 (48 畳) 73 m<sup>2</sup>

(座卓・座布団)

使用例 12 人 × 6 列 = 72 人

## 座卓の規格①

横幅 150 c m

奥行き 60 c m

高さ 33 c m

## 座卓の規格②

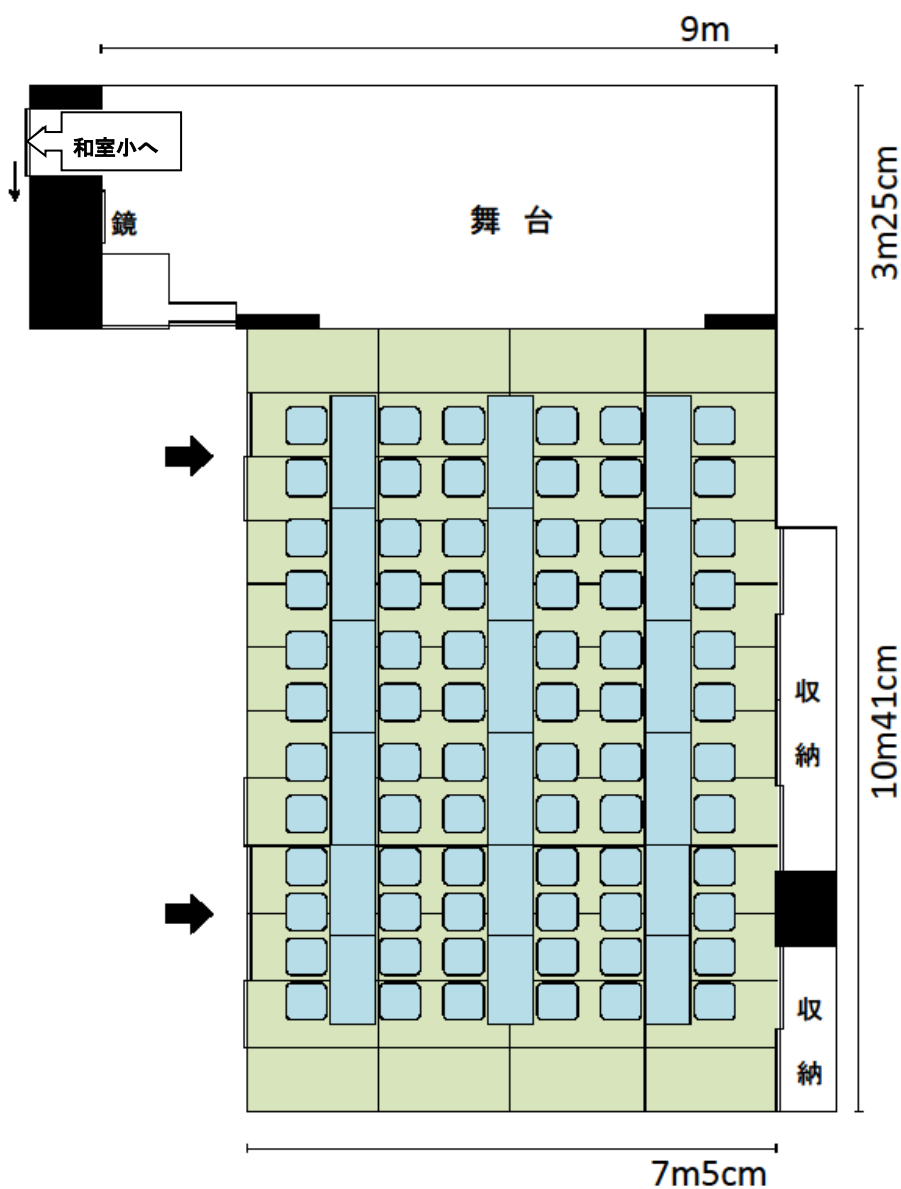
横幅 120 c m

奥行き 60 c m

高さ 33 c m

## 座布団の規格

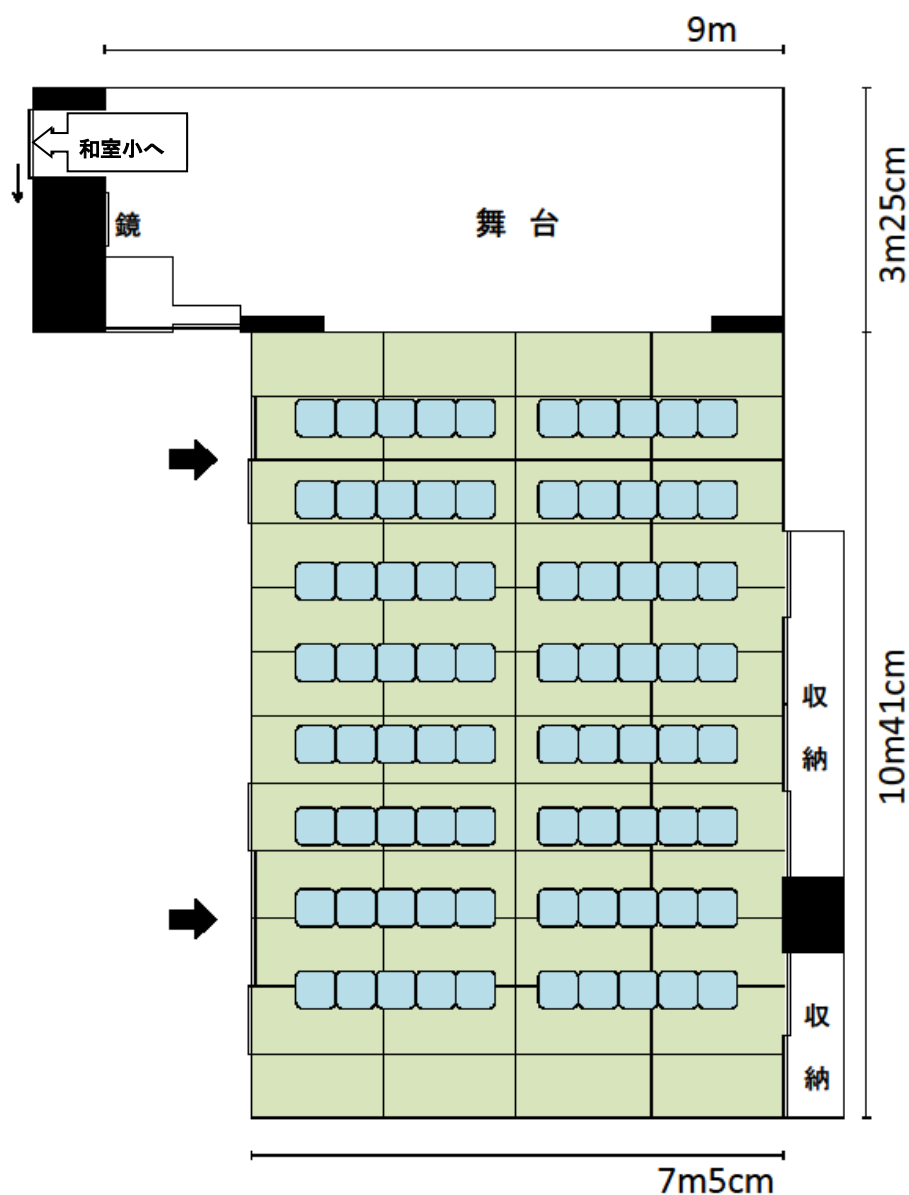
55 c m × 52 c m



18-1	新河岸一丁目集会所	新河岸 1-3-2-102 都営住宅 1F
		連絡先：高島平地域センター 03-3938-1392

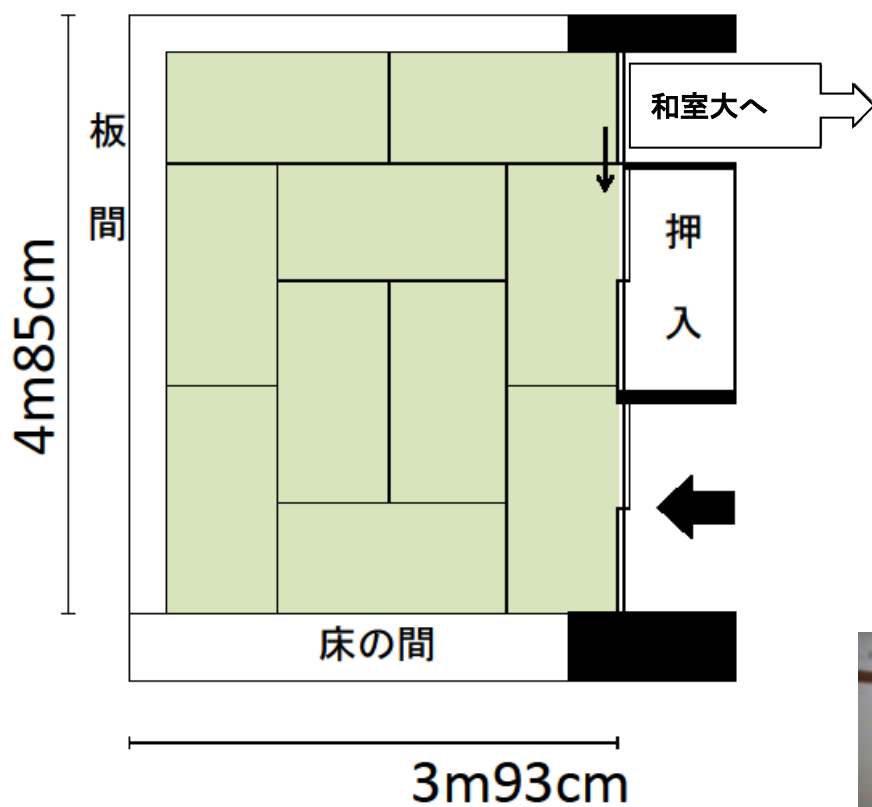
和室大 (48 畳) 73 m <sup>2</sup>	(座布団のみ)
使用例 10 人 × 8 列 = 80 人	

座布団の規格  
55 c m × 52 c m



18-1	新河岸一丁目集会所	新河岸 1-3-2-102 都営住宅 1F
		連絡先：高島平地域センター 03-3938-1392

和室小 (10 畳)	19 m <sup>2</sup>	(座卓・座布団なし 最大定員 16 人)
部屋の短辺・・・3m93cm / 部屋の長辺・・・4m85cm		



18-1	新河岸一丁目集会所	新河岸 1-3-2-102 都営住宅 1F
		連絡先：高島平地域センター 03-3938-1392

和室小 (10畳) 19㎡	(座卓・座布団)
使用例 4人×2列=8人	

## 座卓の規格

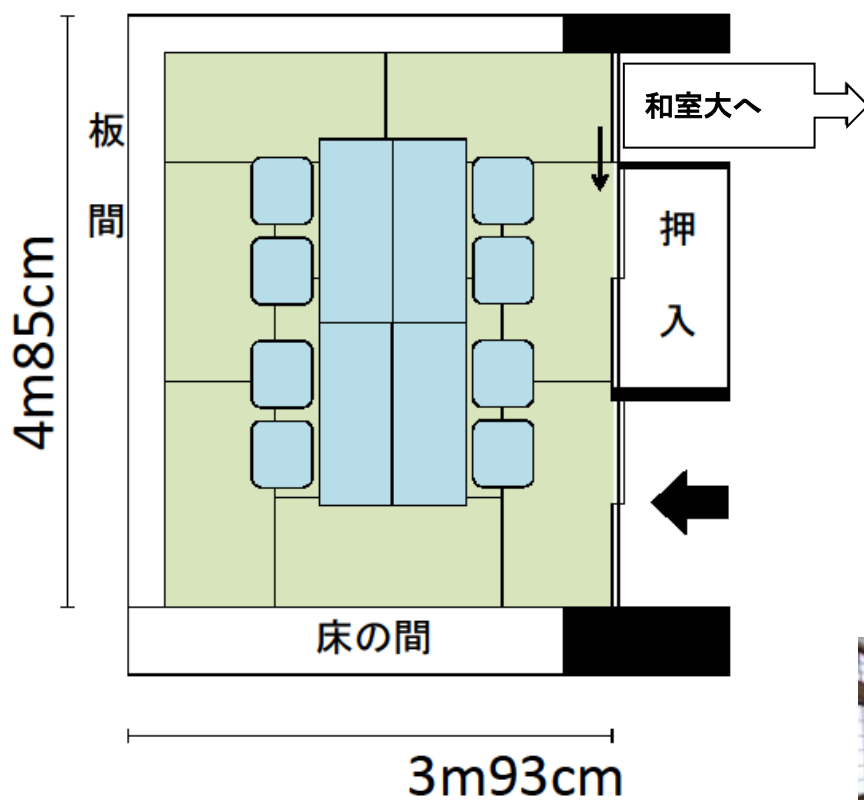
横幅 150cm

奥行き 60cm

高さ 34cm

## 座布団の規格

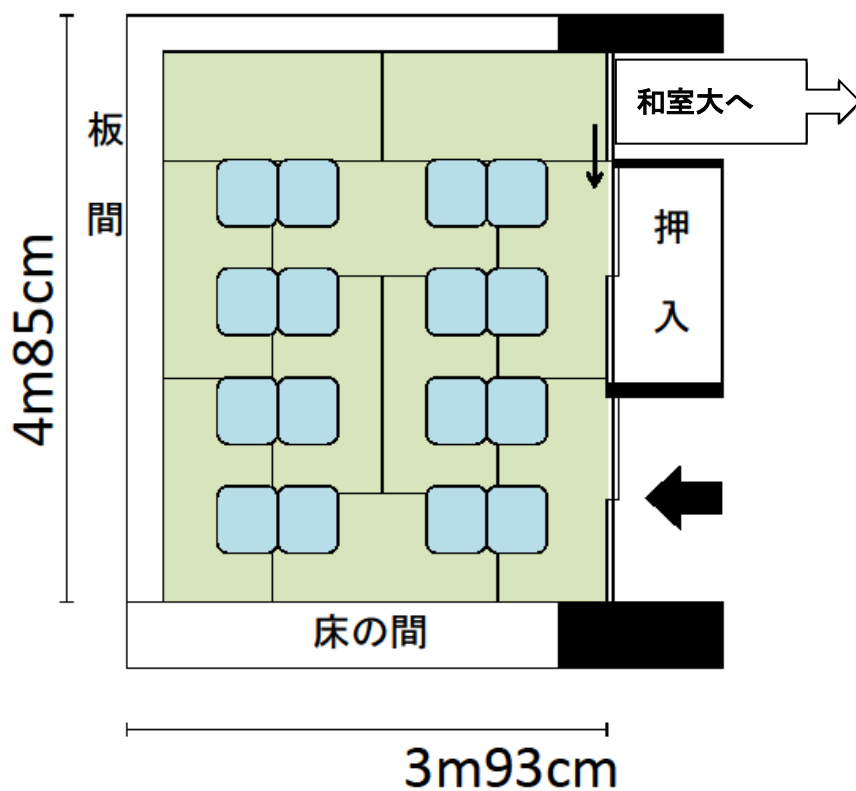
52cm×54cm



18-1	新河岸一丁目集会所	新河岸 1-3-2-102 都営住宅 1F
		連絡先：高島平地域センター 03-3938-1392

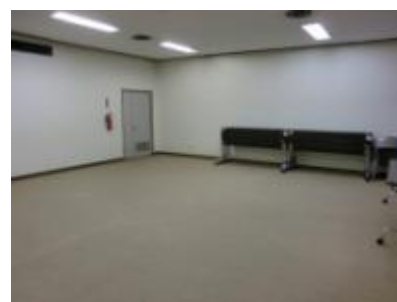
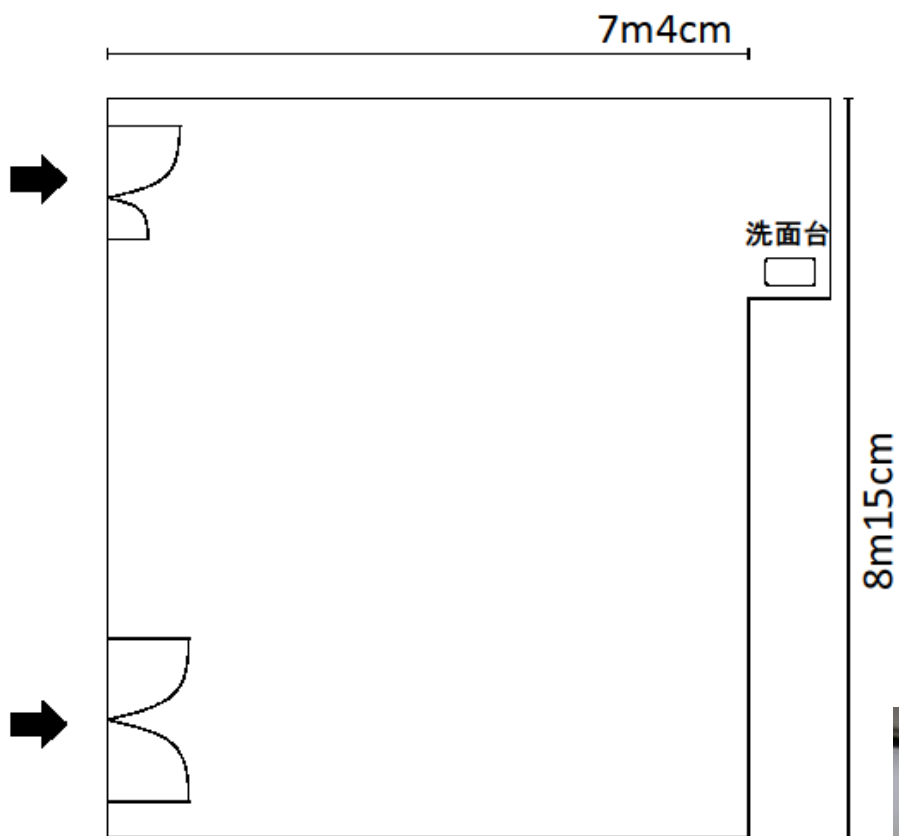
和室小 (10 畳) 19 m <sup>2</sup>	(座布団のみ)
使用例 4人×4列=16人	

座布団の規格  
52cm×54cm



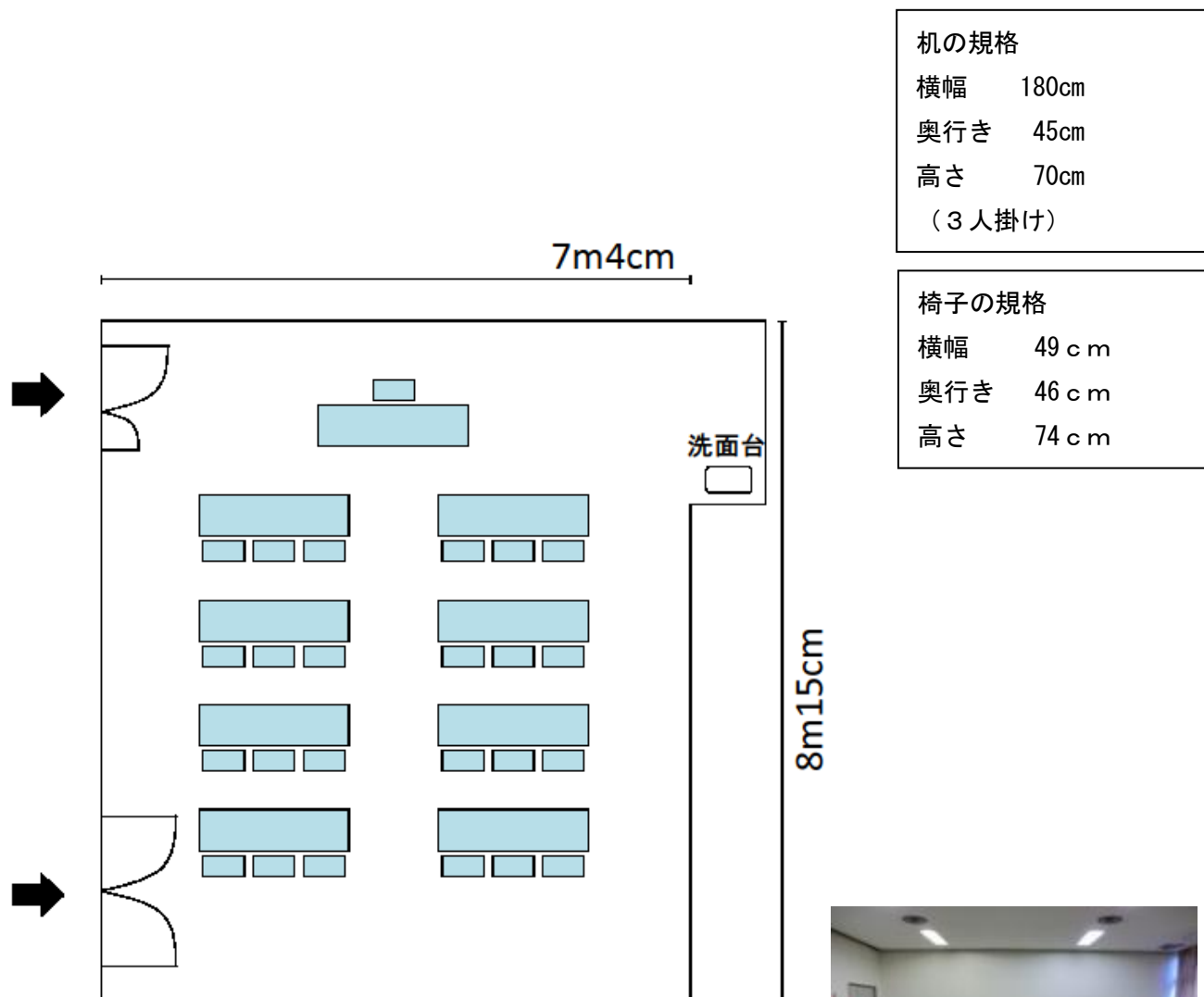
18-1	新河岸一丁目集会所	新河岸 1-3-2-102 都営住宅 1F
		連絡先：高島平地域センター 03-3938-1392

洋室 57 m <sup>2</sup>	(机・椅子なし 最大定員 30人)
部屋の短辺・・・7m4cm	／ 部屋の長辺・・・8m15cm



<b>18-1</b>	<b>新河岸一丁目集会所</b>	新河岸 1-3-2-102 都営住宅 1F
		連絡先：高島平地域センター 03-3938-1392

洋室 57 m <sup>2</sup>	(机・椅子)
使用例 6人×4列=24人	



## 机の規格

横幅 180cm

奥行き 45cm

高さ 70cm

(3人掛け)

## 椅子の規格

横幅 49cm

奥行き 46cm

高さ 74cm

