

# 中台地区 防災マップ

板橋区町会連合会 中台支部  
板橋区 危機管理室

・このマップは「平成26年度板橋区地域別防災対策マニュアル策定ワークショップ」により作成されたものです。  
 ・大規模災害に備えて、このマップをもとに、一人ひとりや各住民防災組織等で「災害時の危険」を具体的に想定し、「防災上の資源」を使ってどのように対応するか確認しましょう。



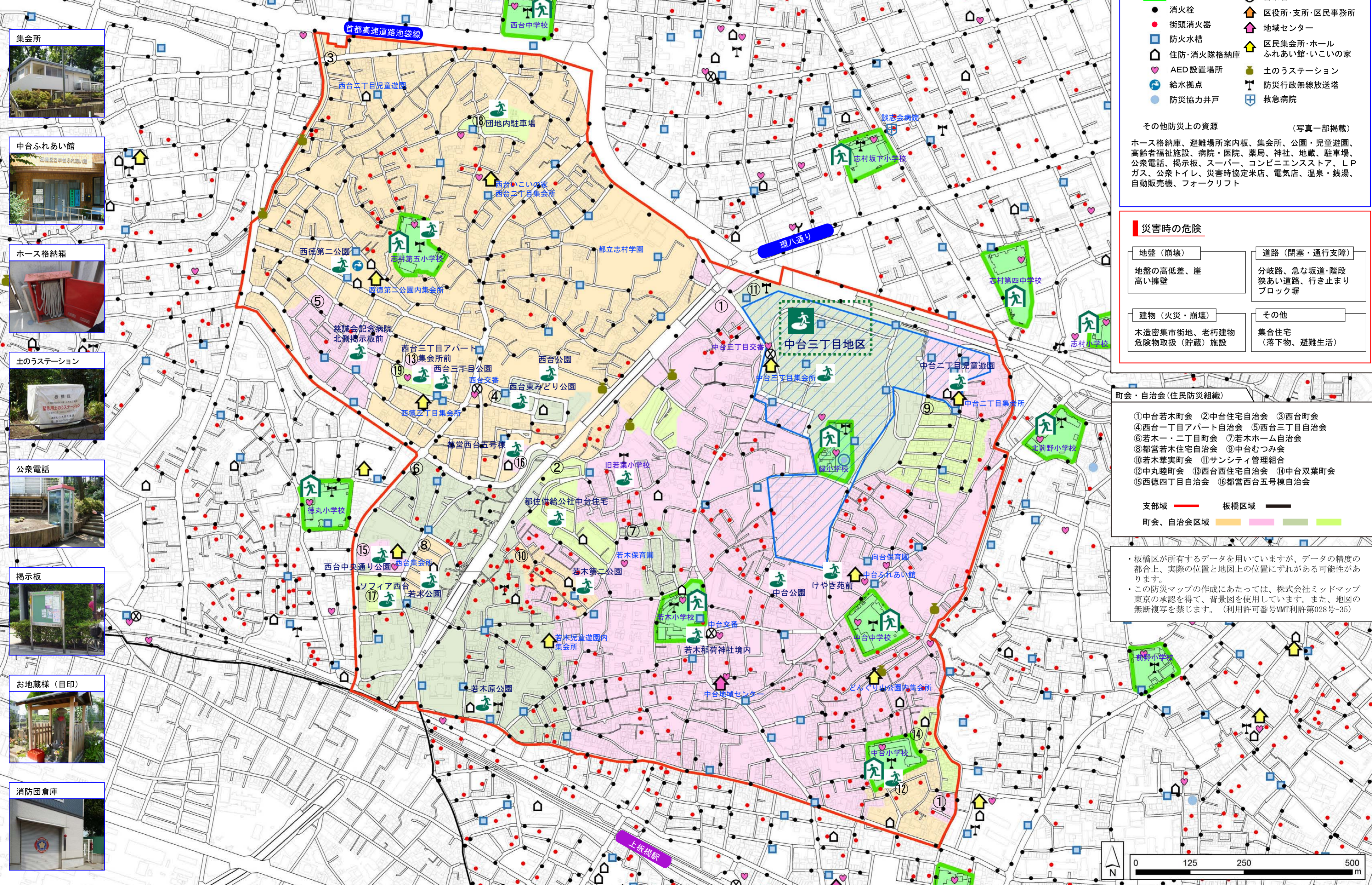
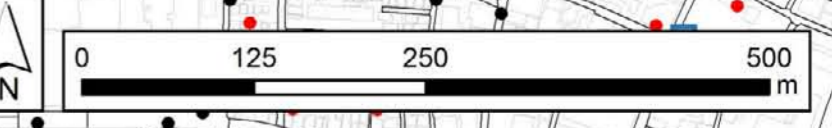
- ### 防災上の資源
- |  |           |  |                          |
|--|-----------|--|--------------------------|
|  | 一時集合同所    |  | 防災用深井戸                   |
|  | 避難場所      |  | 消防署                      |
|  | 避難所       |  | 警察署                      |
|  | 消火栓       |  | 区役所・支所・区民事務所             |
|  | 街頭消火器     |  | 地域センター                   |
|  | 防火水槽      |  | 区民集会所・ホール<br>ふれあい館・いこいの家 |
|  | 住防・消防隊格納庫 |  | 土のうステーション                |
|  | AED設置場所   |  | 防災行政無線放送塔                |
|  | 給水拠点      |  | 救急病院                     |
|  | 防災協力井戸    |  |                          |

その他防災上の資源 (写真一部掲載)  
 ホース格納庫、避難場所案内板、集会所、公園・児童遊園、高齢者福祉施設、病院・医院、薬局、神社、地蔵、駐車場、公衆電話、掲示板、スーパー、コンビニエンスストア、LPガス、公衆トイレ、災害時協定米店、電気店、温泉・銭湯、自動販売機、フォークリフト

- ### 災害時の危険
- |  |                               |  |                                     |
|--|-------------------------------|--|-------------------------------------|
|  | 地盤 (崩壊)                       |  | 道路 (閉塞・通行支障)                        |
|  | 地盤の高低差、崖<br>高い擁壁              |  | 分岐路、急な坂道・階段<br>狭あい道路、行き止まり<br>ブロック塀 |
|  | 建物 (火災・崩壊)                    |  | その他                                 |
|  | 木造密集市街地、老朽建物<br>危険物取扱 (貯蔵) 施設 |  | 集合住宅<br>(落下物、避難生活)                  |

- ### 町会・自治会 (住民防災組織)
- ①中台若木町会 ②中台住宅自治会 ③西台町会  
 ④西台一丁目アパート自治会 ⑤西台三丁目自治会  
 ⑥若木一・二丁目町会 ⑦若木ホーム自治会  
 ⑧都営若木住宅自治会 ⑨中台むつみ会  
 ⑩若木華実町会 ⑪サンシティ管理組合  
 ⑫中丸睦町会 ⑬西台西住宅自治会 ⑭中台双葉町会  
 ⑮西徳四丁目自治会 ⑯都営西台五号棟自治会
- 支部域 板橋区域   
 町会、自治会区域

・板橋区が所有するデータを用いていますが、データの精度の都合上、実際の位置と地図上の位置にずれがある可能性があります。  
 ・この防災マップの作成にあたっては、株式会社ミッドマップ東京の承認を得て、背景図を使用しています。また、地図の無断複写を禁じます。(利用許可番号MMT利許第028号-35)



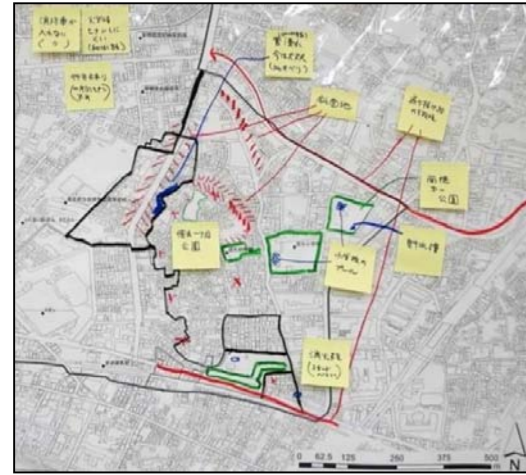
# □中台地区の地域特性

(出典一覧:①ミッドマップ東京1/2500地形図 ②③首都大地震ゆれやすさマップ2013年旬報社 ④板橋区都市計画マスタープラン ⑤H25.4板橋区用途地域図 ⑥～⑧H23東京都土地利用現況調査 ⑨～⑪H22板橋区国勢調査)

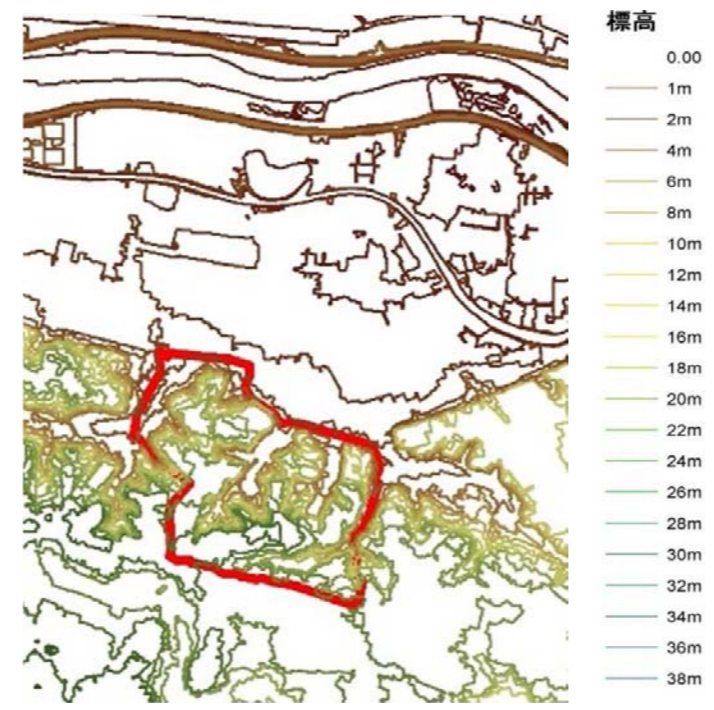
## はじめに

中台地区の地域特性について、地盤、建物、人口属性の分布を地図にあらわしました。これらをもとに、地図上で大規模災害時の被害を想定して応急対応を検討しましょう。

(地域の被害想定図の作成例)



## ①地形



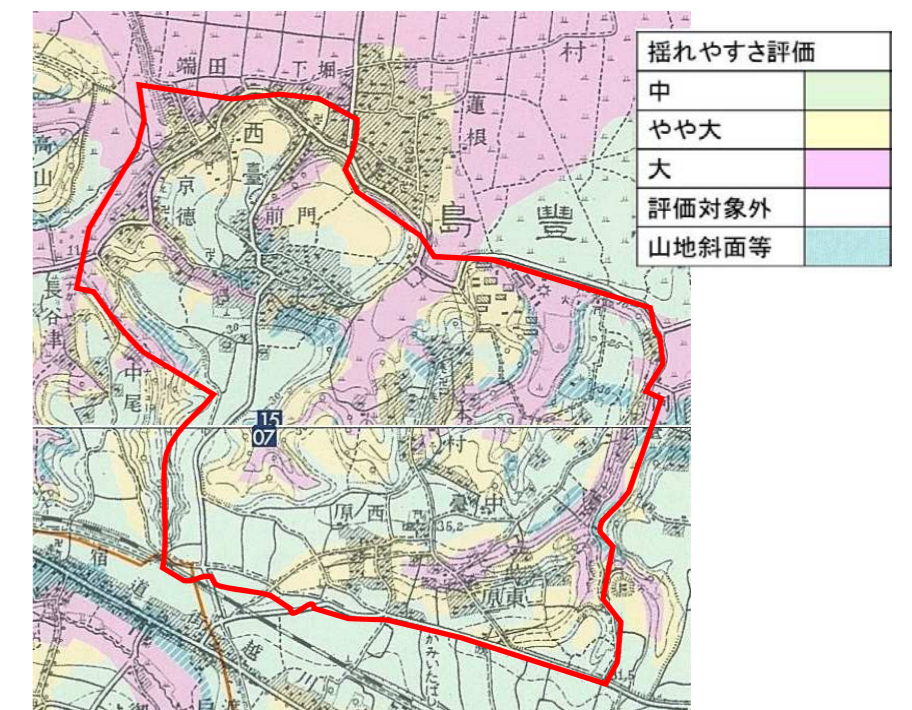
- 中台地区の標高6m～34m。

## ②土地条件図



- 北側の首都高に沿って谷底低地が見られ、盛土・埋立地とされる。
- 段丘の間に切土、斜面が見られる。

## ③旧版地図・地盤の揺れやすさ評価



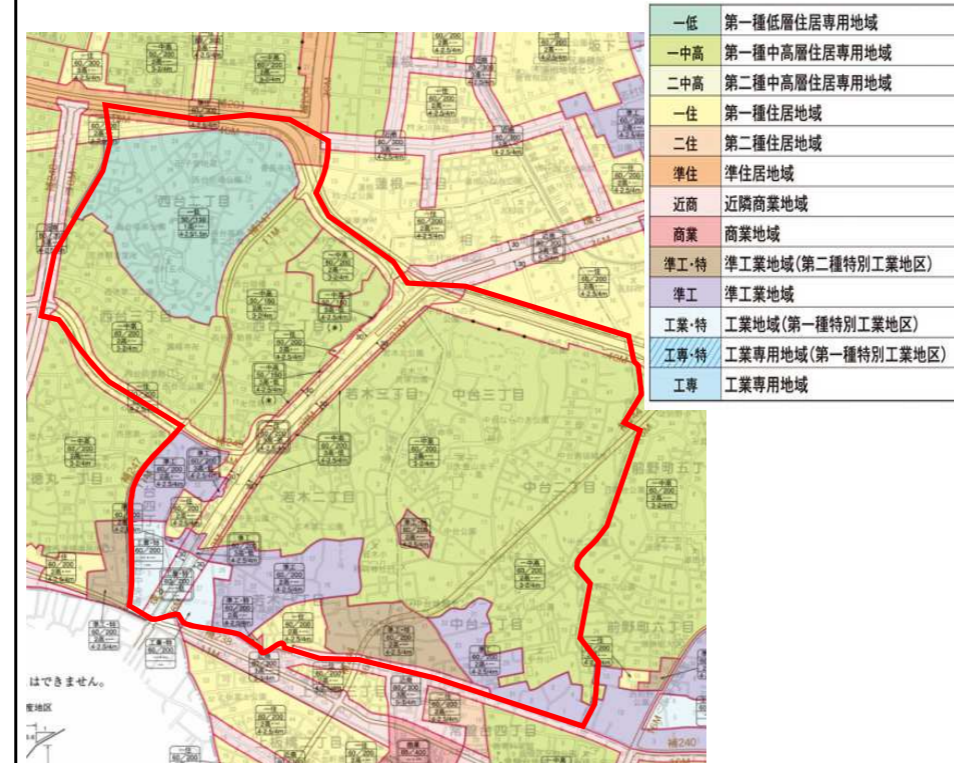
- 更新世段丘の揺れやすさが「中」であるが、北側の低地は揺れが大きく、浅い谷は「やや大」である。

## ④土地利用-都市基盤



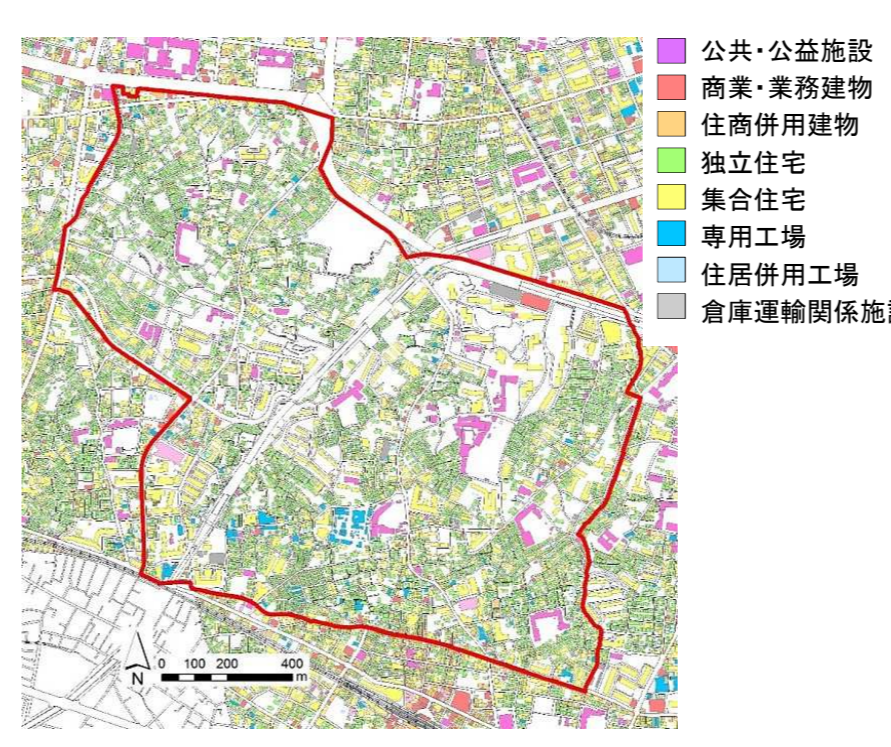
- 鉄道(東武東上線、都営三田線)、幹線道路(首都高速道路、環状8号線、不動通り等)の利便性が良い。

## ⑤土地利用-用途地域



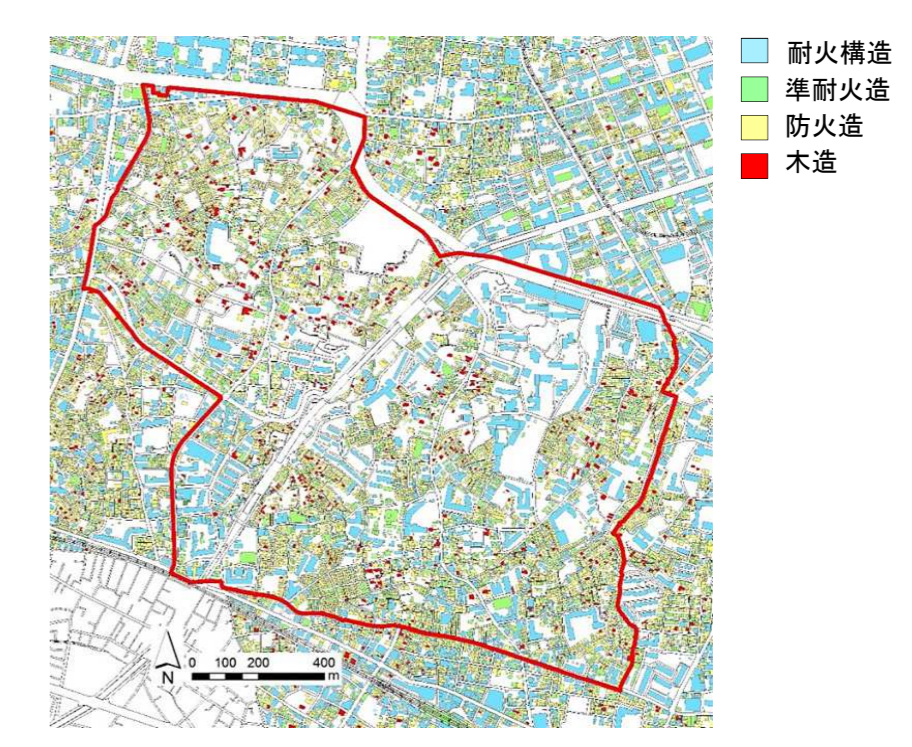
- ほとんどが、住居系の用途地域。
- 南側に工業系の用途地域。

## ⑥建物属性-建物用途



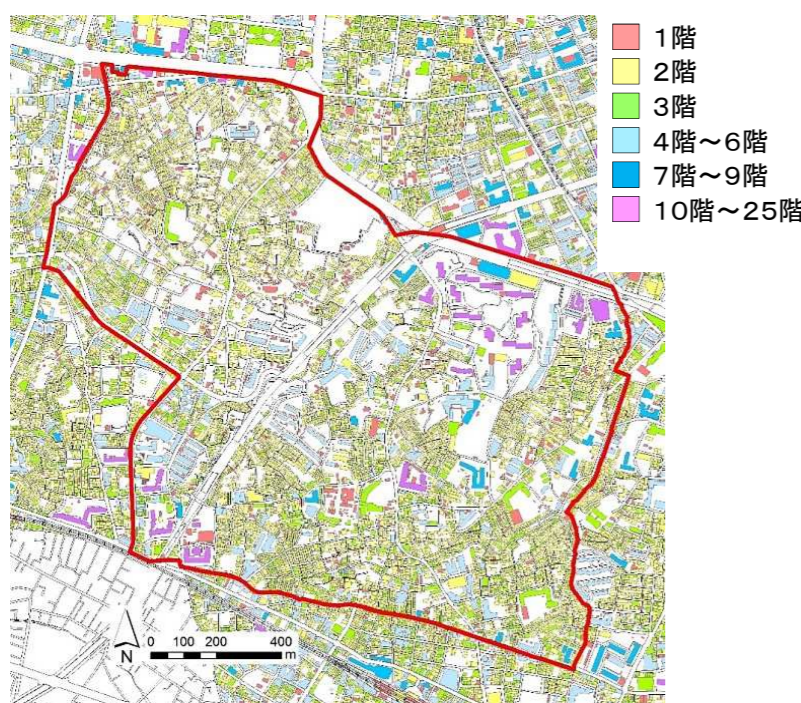
- 棟数割合、建築面積割合ともに独立住宅が最も多く、棟数割合では、独立住宅と集合住宅の合計で約85%を占める。

## ⑦建物属性-建物構造



- 木造・防火造が、棟数割合で約60%を占める。

## ⑧建物属性-建物階数



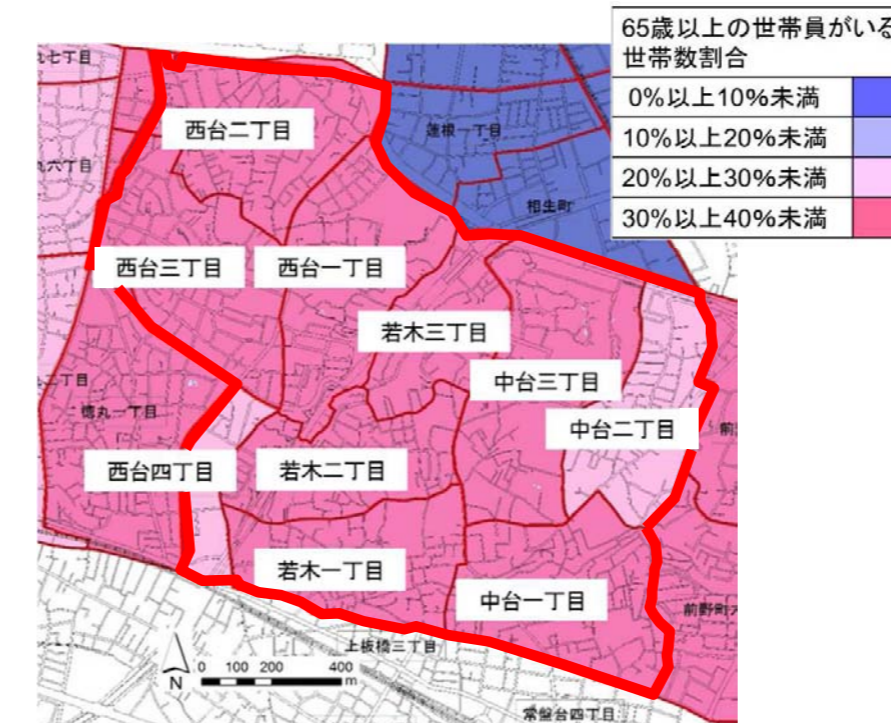
- 2階建ての割合が約60%を占める。
- 4階建て以上の割合は5%未満であり、低層建物が広がる。

## ⑨人口属性-65歳以上の高齢者率(町丁目別)



- 高齢者率(65歳以上)は、若木二丁目(30%超)、隣接する西台四丁目(14%)と最も低い。

## ⑩人口属性-65歳以上の高齢者がいる世帯割合(町丁目別)



- 65歳以上を含む世帯の割合は、全体的に区平均(29%)より高く、特に中台三丁目と若木二丁目(40%)以上と高い。

## ⑪人口属性-昼間人口指数(町丁目別)



- 昼間人口指数(夜間人口を100とした場合の昼間人口)は、区平均(92)より全体に低く、若木三丁目(40)と最も低い。