

IV 最高裁判所裁判官国民審査

- ① 審査に付される裁判官
- ② 投票
- ③ 開票

① 審査に付される裁判官

- 1 氏名等
- 2 審査公報の配布
- 3 氏名等揭示

1 氏名等

告示の 順序	最高裁判所裁判官に 任命された年月日	ふ り が な		年 齢
		氏	名	
1	令和4年7月5日	おじま 尾島	あきら 明	66
2	令和5年11月6日	みやがわ 宮川	みつこ 美津子	63
3	令和4年6月24日	いまさき 今崎	ゆきひこ 幸彦	66
4	令和6年8月16日	ひらき 平木	まさひろ 正洋	63
5	令和6年4月17日	いしかね 石兼	きみひろ 公博	65
6	令和6年9月11日	なかむら 中村	まこと 慎	63

2 審査公報の配布

【東京都第11区】

各戸配布部数	特例配布(補完措置)		配布数合計
	公共施設等に備え付け	左記以外(不在者投票等)	
267,983	41カ所 ^{※1} 3,080	2,680	273,743

※1 地域センター 15カ所 区民事務所 4カ所
期日前投票所 13カ所 図書館 9カ所

各戸配布期間 令和6年10月19日～10月23日

規 格 ブランケット判(衆議院議員選挙比例代表選出選挙公報に折り込み)

【東京都第12区】

各戸配布部数	特例配布(補完措置)		配布数合計
	公共施設等に備え付け	左記以外(不在者投票等)	
62,255	11カ所 ^{※2} 1,420	760	64,435

※2 地域センター 3カ所 区民事務所 2カ所
期日前投票所 4カ所 図書館 2カ所

各戸配布期間 令和6年10月19日～10月23日

規 格 ブランケット判(衆議院議員選挙比例代表選出選挙公報に折り込み)

3 氏名等揭示

最高裁判所の裁判官に 任命された年月日		最高裁判所裁判官国民審査に付される 裁判官の氏名等揭示 選挙管理委員会				
令和6年9月11日	令和6年4月17日	令和6年8月16日	令和4年6月24日	令和5年11月6日	令和4年7月5日	氏名
中村 慎	石兼 公博	平木 正洋	今崎 幸彦	宮川 美津子	尾島 明	

② 投票

- 1 投票区別投票状況
- 2 時間別投票者数及び投票率
- 3 年代別投票状況
- 4 点字投票及び代理投票
- 5 23区別投票状況
- 6 期日前投票
- 7 不在者投票
- 8 在外投票

1 投票区別投票状況

投票区		名簿登録者数			当日有権者数			全投票平均		
		男	女	計	男	女	計	男	女	平均
1	板橋第四小学校	5,614	5,788	11,402	5,563	5,755	11,318	52.45%	52.95%	52.70%
2	板橋第二小学校	3,745	3,952	7,697	3,710	3,928	7,638	52.32%	53.95%	53.16%
3	金沢小学校	5,763	6,329	12,092	5,744	6,305	12,049	64.31%	62.51%	63.37%
4	板橋第一小学校	3,124	3,452	6,576	3,105	3,433	6,538	54.72%	53.71%	54.19%
5	板橋第一中学校	2,464	2,571	5,035	2,452	2,561	5,013	52.94%	52.21%	52.56%
6	板橋第七小学校	4,225	4,121	8,346	4,197	4,099	8,296	47.20%	49.52%	48.35%
7	板橋第五小学校	4,598	4,378	8,976	4,566	4,359	8,925	48.97%	51.46%	50.18%
8	板橋第六小学校	1,980	1,998	3,978	1,966	1,983	3,949	54.22%	54.61%	54.42%
9	板橋第二中学校	4,090	4,479	8,569	4,063	4,459	8,522	52.42%	51.45%	51.91%
10	赤塚新町小学校	1,799	1,977	3,776	1,791	1,970	3,761	65.38%	62.54%	63.89%
11	中根橋小学校	3,322	3,566	6,888	3,298	3,555	6,853	50.94%	51.11%	51.03%
12	弥生小学校	4,015	4,014	8,029	3,990	3,990	7,980	51.40%	52.91%	52.16%
13	板橋第十小学校	4,277	4,164	8,441	4,248	4,142	8,390	53.23%	53.07%	53.15%
14	大谷口小学校	2,585	2,660	5,245	2,579	2,651	5,230	53.70%	54.17%	53.94%
15	向原ホール	3,365	3,711	7,076	3,349	3,696	7,045	57.39%	55.71%	56.51%
16	上板橋第一中学校(小茂根校舎)	6,350	7,083	13,433	6,321	7,038	13,359	55.40%	54.16%	54.75%
17	加賀小学校	3,932	4,321	8,253	3,906	4,305	8,211	53.79%	52.24%	52.98%
18	板橋フレンドセンター	2,212	2,506	4,718	2,197	2,489	4,686	53.30%	52.79%	53.03%
19	板橋第八小学校	3,911	4,249	8,160	3,894	4,232	8,126	52.54%	50.57%	51.51%
20	常盤台小学校	2,641	2,910	5,551	2,630	2,892	5,522	58.02%	56.92%	57.44%
21	上板橋小学校	2,893	3,328	6,221	2,876	3,305	6,181	49.10%	46.57%	47.74%
22	上板橋小学校	4,317	4,680	8,997	4,296	4,655	8,951	52.35%	51.30%	51.80%
23	桜川中学校	2,096	2,236	4,332	2,088	2,223	4,311	51.39%	51.96%	51.68%
24	上板橋第四小学校	4,507	5,066	9,573	4,484	5,038	9,522	50.29%	49.54%	49.89%
25	上板橋第三中学校	2,312	2,592	4,904	2,290	2,585	4,875	52.36%	50.87%	51.57%
26	志村第三小学校	3,702	3,946	7,648	3,682	3,928	7,610	54.40%	53.69%	54.03%
27	清水地域センター	3,749	3,827	7,576	3,723	3,807	7,530	52.86%	53.03%	52.95%
28	富士見台小学校	4,446	4,790	9,236	4,425	4,779	9,204	58.21%	57.42%	57.80%
29	前野小学校	4,230	4,714	8,944	4,221	4,696	8,917	57.81%	58.18%	58.00%
30	志村第二小学校	3,998	4,282	8,280	3,976	4,277	8,253	57.44%	58.55%	58.02%
31	志村第二中学校	3,906	4,183	8,089	3,886	4,163	8,049	59.73%	57.24%	58.44%
32	小豆沢体育館	4,426	4,716	9,142	4,403	4,698	9,101	56.94%	55.32%	56.10%
33	志村小学校	2,159	2,318	4,477	2,150	2,305	4,455	62.37%	61.95%	62.15%
34	志村第四中学校	2,637	3,015	5,652	2,621	3,006	5,627	54.18%	54.32%	54.26%
35	中台中学校	4,257	4,381	8,638	4,237	4,359	8,596	53.60%	54.26%	53.93%
36	若木小学校	4,278	4,439	8,717	4,251	4,413	8,664	51.47%	50.08%	50.76%

投票計			当日投票			期日前投票			不在者投票		
男	女	計	男	女	計	男	女	計	男	女	計
2,918	3,047	5,965	2,164	2,110	4,274	744	921	1,665	10	16	26
1,941	2,119	4,060	1,209	1,157	2,366	726	953	1,679	6	9	15
3,694	3,941	7,635	2,593	2,636	5,229	1,083	1,283	2,366	18	22	40
1,699	1,844	3,543	1,134	1,100	2,234	557	740	1,297	8	4	12
1,298	1,337	2,635	910	879	1,789	383	457	840	5	1	6
1,981	2,030	4,011	1,528	1,532	3,060	444	494	938	9	4	13
2,236	2,243	4,479	1,784	1,735	3,519	442	502	944	10	6	16
1,066	1,083	2,149	782	750	1,532	281	329	610	3	4	7
2,130	2,294	4,424	1,587	1,619	3,206	534	663	1,197	9	12	21
1,171	1,232	2,403	922	980	1,902	244	241	485	5	11	16
1,680	1,817	3,497	1,186	1,226	2,412	486	582	1,068	8	9	17
2,051	2,111	4,162	1,311	1,263	2,574	726	832	1,558	14	16	30
2,261	2,198	4,459	1,303	1,106	2,409	943	1,082	2,025	15	10	25
1,385	1,436	2,821	1,047	1,026	2,073	336	407	743	2	3	5
1,922	2,059	3,981	1,472	1,532	3,004	443	511	954	7	16	23
3,502	3,812	7,314	2,647	2,921	5,568	841	869	1,710	14	22	36
2,101	2,249	4,350	1,508	1,508	3,016	583	730	1,313	10	11	21
1,171	1,314	2,485	754	787	1,541	413	516	929	4	11	15
2,046	2,140	4,186	1,372	1,327	2,699	667	804	1,471	7	9	16
1,526	1,646	3,172	1,147	1,241	2,388	370	401	771	9	4	13
1,412	1,539	2,951	923	936	1,859	483	596	1,079	6	7	13
2,249	2,388	4,637	1,650	1,698	3,348	586	678	1,264	13	12	25
1,073	1,155	2,228	785	760	1,545	284	391	675	4	4	8
2,255	2,496	4,751	1,424	1,408	2,832	822	1,074	1,896	9	14	23
1,199	1,315	2,514	733	745	1,478	460	566	1,026	6	4	10
2,003	2,109	4,112	1,512	1,484	2,996	484	616	1,100	7	9	16
1,968	2,019	3,987	1,416	1,371	2,787	548	642	1,190	4	6	10
2,576	2,744	5,320	1,712	1,723	3,435	847	1,013	1,860	17	8	25
2,440	2,732	5,172	1,432	1,444	2,876	992	1,271	2,263	16	17	33
2,284	2,504	4,788	1,532	1,552	3,084	745	945	1,690	7	7	14
2,321	2,383	4,704	1,665	1,653	3,318	644	725	1,369	12	5	17
2,507	2,599	5,106	1,576	1,469	3,045	923	1,122	2,045	8	8	16
1,341	1,428	2,769	876	851	1,727	461	574	1,035	4	3	7
1,420	1,633	3,053	994	1,055	2,049	418	566	984	8	12	20
2,271	2,365	4,636	1,362	1,267	2,629	900	1,088	1,988	9	10	19
2,188	2,210	4,398	1,413	1,343	2,756	761	843	1,604	14	24	38

1 投票区別投票状況

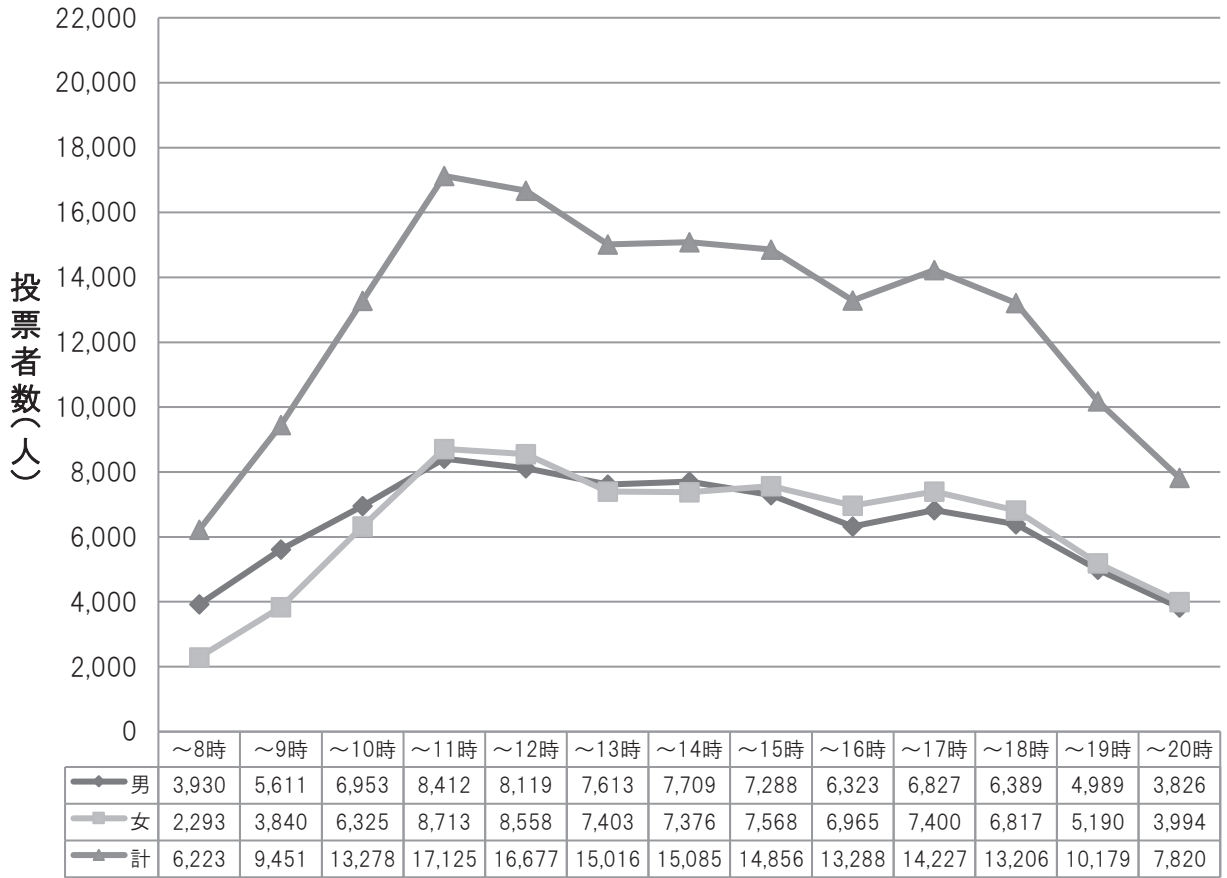
投票区		名簿登録者数			当日有権者数			全投票平均		
		男	女	計	男	女	計	男	女	平均
37	志村第五小学校	4,547	4,587	9,134	4,524	4,565	9,089	47.79%	48.81%	48.30%
38	志村坂下小学校	3,555	3,795	7,350	3,535	3,778	7,313	54.06%	55.16%	54.63%
39	志村第三中学校	4,849	5,474	10,323	4,817	5,449	10,266	56.03%	53.94%	54.92%
40	蓮根小学校	5,406	6,102	11,508	5,374	6,081	11,455	59.10%	57.49%	58.25%
41	舟渡小学校	3,704	3,852	7,556	3,688	3,833	7,521	50.65%	49.93%	50.29%
42	徳丸小学校	3,653	4,027	7,680	3,637	4,011	7,648	53.86%	53.73%	53.79%
43	北野小学校	4,752	5,128	9,880	4,727	5,104	9,831	53.82%	53.66%	53.74%
44	紅梅小学校	6,106	6,014	12,120	6,081	5,992	12,073	50.30%	50.27%	50.29%
45	赤塚第一中学校	4,875	5,025	9,900	4,843	5,001	9,844	53.62%	52.91%	53.26%
46	下赤塚小学校	4,459	4,692	9,151	4,435	4,667	9,102	53.15%	52.77%	52.96%
47	赤塚第三中学校	2,528	2,626	5,154	2,516	2,613	5,129	54.45%	55.03%	54.75%
48	赤塚支所	4,111	3,918	8,029	4,092	3,896	7,988	52.64%	53.39%	53.00%
49	成増小学校	5,811	6,239	12,050	5,767	6,210	11,977	59.51%	58.04%	58.75%
50	成増ヶ丘小学校	7,571	7,622	15,193	7,539	7,582	15,121	54.22%	54.60%	54.41%
51	三園小学校	4,966	4,806	9,772	4,941	4,786	9,727	48.39%	50.08%	49.22%
52	高島第六小学校	3,638	3,664	7,302	3,611	3,647	7,258	49.60%	50.43%	50.01%
53	高島第二小学校	2,777	2,881	5,658	2,764	2,868	5,632	58.57%	57.95%	58.26%
54	高島第二中学校	2,049	2,353	4,402	2,033	2,349	4,382	60.65%	57.73%	59.08%
55	高島第五小学校	2,037	2,474	4,511	2,028	2,467	4,495	61.83%	62.06%	61.96%
56	高島第一小学校	4,217	4,008	8,225	4,190	3,990	8,180	47.35%	46.67%	47.02%
57	高島平福祉園分場	3,423	3,896	7,319	3,405	3,878	7,283	51.34%	52.89%	52.16%
58	北前野小学校	2,538	2,691	5,229	2,530	2,681	5,211	52.21%	53.79%	53.02%
59	緑小学校	1,993	2,406	4,399	1,982	2,398	4,380	68.42%	65.22%	66.67%
60	高島第三中学校	2,396	2,127	4,523	2,389	2,123	4,512	51.19%	53.18%	52.13%
61	新河岸小学校	1,677	1,969	3,646	1,669	1,962	3,631	51.59%	52.60%	52.13%
62	志村第五中学校	2,338	2,538	4,876	2,325	2,529	4,854	52.77%	54.88%	53.87%
小計(11区)		189,835	200,523	390,358	188,792	199,585	388,377	54.07%	53.85%	53.96%
小計(12区)		42,066	45,133	87,199	41,828	44,954	86,782	54.02%	54.02%	54.02%
在外投票(11区)		218	299	517	217	299	516	29.49%	15.72%	21.51%
在外投票(12区)		48	55	103	48	55	103	20.83%	23.64%	22.33%
合計		232,167	246,010	478,177	230,885	244,893	475,778	54.03%	53.83%	53.93%

投票計			当日投票			期日前投票			不在者投票		
男	女	計	男	女	計	男	女	計	男	女	計
2,162	2,228	4,390	1,311	1,230	2,541	839	987	1,826	12	11	23
1,911	2,084	3,995	1,212	1,189	2,401	690	885	1,575	9	10	19
2,699	2,939	5,638	1,852	1,878	3,730	829	1,049	1,878	18	12	30
3,176	3,496	6,672	2,064	2,089	4,153	1,094	1,384	2,478	18	23	41
1,868	1,914	3,782	706	616	1,322	1,153	1,285	2,438	9	13	22
1,959	2,155	4,114	1,417	1,482	2,899	533	664	1,197	9	9	18
2,544	2,739	5,283	1,583	1,579	3,162	940	1,146	2,086	21	14	35
3,059	3,012	6,071	1,790	1,610	3,400	1,253	1,383	2,636	16	19	35
2,597	2,646	5,243	1,857	1,776	3,633	720	857	1,577	20	13	33
2,357	2,463	4,820	1,638	1,600	3,238	713	848	1,561	6	15	21
1,370	1,438	2,808	884	832	1,716	472	592	1,064	14	14	28
2,154	2,080	4,234	1,183	1,026	2,209	956	1,036	1,992	15	18	33
3,432	3,604	7,036	2,206	2,070	4,276	1,215	1,515	2,730	11	19	30
4,088	4,140	8,228	2,418	2,088	4,506	1,651	2,033	3,684	19	19	38
2,391	2,397	4,788	1,607	1,428	3,035	763	937	1,700	21	32	53
1,791	1,839	3,630	1,372	1,370	2,742	413	462	875	6	7	13
1,619	1,662	3,281	1,104	1,009	2,113	509	644	1,153	6	9	15
1,233	1,356	2,589	782	716	1,498	444	634	1,078	7	6	13
1,254	1,531	2,785	728	793	1,521	517	729	1,246	9	9	18
1,984	1,862	3,846	1,387	1,151	2,538	589	706	1,295	8	5	13
1,748	2,051	3,799	1,222	1,340	2,562	518	700	1,218	8	11	19
1,321	1,442	2,763	826	785	1,611	489	622	1,111	6	35	41
1,356	1,564	2,920	1,052	1,184	2,236	300	375	675	4	5	9
1,223	1,129	2,352	912	800	1,712	307	326	633	4	3	7
861	1,032	1,893	658	696	1,354	198	331	529	5	5	10
1,227	1,388	2,615	853	911	1,764	369	469	838	5	8	13
102,076	107,479	209,555	69,137	67,884	137,021	32,448	39,022	71,470	491	573	1,064
22,594	24,283	46,877	14,852	14,558	29,410	7,630	9,604	17,234	112	121	233
64	47	111	0	1	1	1	1	2	0	0	0
10	13	23	0	0	0	1	0	1	0	0	0
124,744	131,822	256,566	83,989	82,443	166,432	40,080	48,627	88,707	603	694	1,297

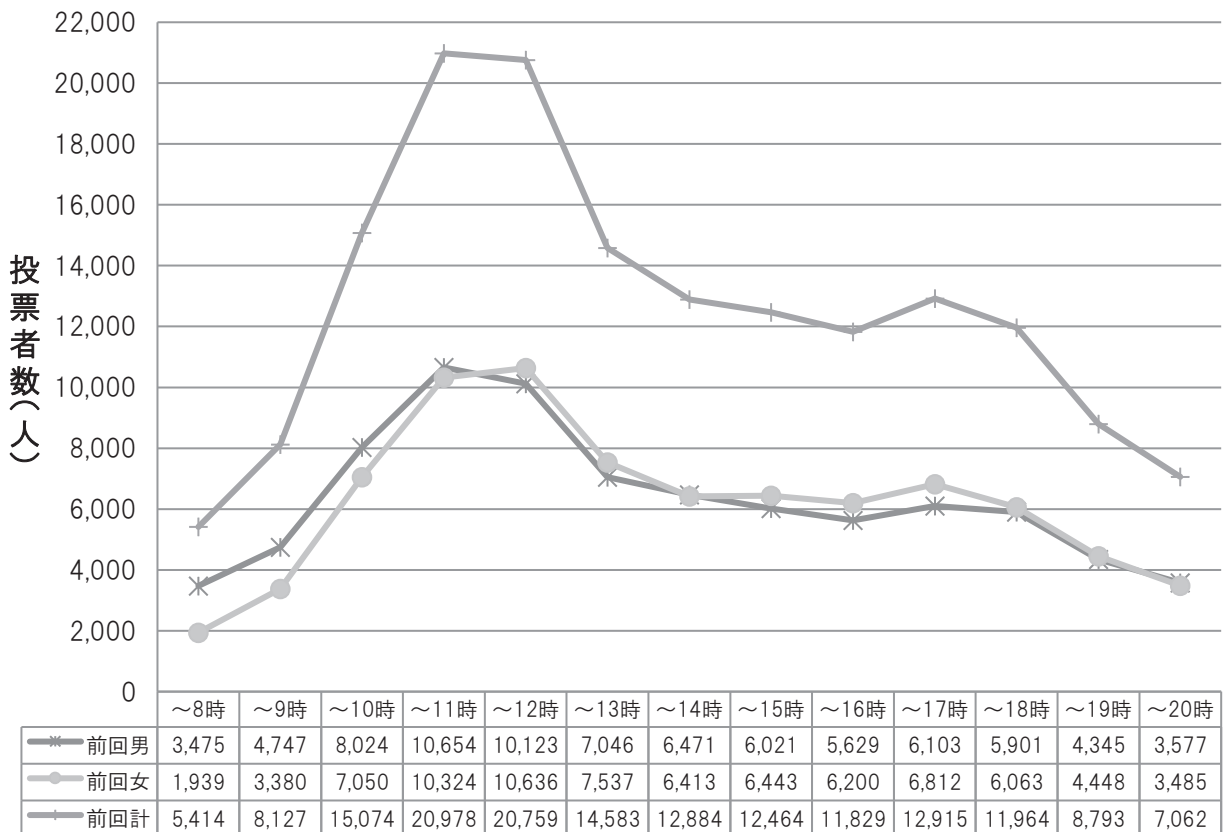
2 時間別投票者数及び投票率 【板橋区全体】

区分	時間	性別	令和6年10月27日(今回)				令和3年10月31日(前回)			
			投票者数(人)		投票率(%)		投票者数(人)		投票率(%)	
			時間計	累計	時間計	累計	時間計	累計	時間計	累計
投票所における投票	8時	男	3,930	3,930	1.70	1.70	3,475	3,475	1.51	1.51
		女	2,293	2,293	0.94	0.94	1,939	1,939	0.80	0.80
		計	6,223	6,223	1.31	1.31	5,414	5,414	1.14	1.14
	9時	男	5,611	9,541	2.43	4.14	4,747	8,222	2.06	3.57
		女	3,840	6,133	1.57	2.51	3,380	5,319	1.39	2.19
		計	9,451	15,674	1.99	3.30	8,127	13,541	1.72	2.86
	10時	男	6,953	16,494	3.01	7.15	8,024	16,246	3.48	7.05
		女	6,325	12,458	2.59	5.09	7,050	12,369	2.91	5.10
		計	13,278	28,952	2.79	6.09	15,074	28,615	3.19	6.05
	11時	男	8,412	24,906	3.65	10.80	10,654	26,900	4.62	11.68
		女	8,713	21,171	3.56	8.66	10,324	22,693	4.25	9.35
		計	17,125	46,077	3.60	9.70	20,978	49,593	4.44	10.48
	12時	男	8,119	33,025	3.52	14.32	10,123	37,023	4.39	16.07
		女	8,558	29,729	3.50	12.16	10,636	33,329	4.38	13.74
		計	16,677	62,754	3.51	13.21	20,759	70,352	4.39	14.87
	13時	男	7,613	40,638	3.30	17.62	7,046	44,069	3.06	19.13
		女	7,403	37,132	3.03	15.18	7,537	40,866	3.11	16.84
		計	15,016	77,770	3.16	16.37	14,583	84,935	3.08	17.96
	14時	男	7,709	48,347	3.34	20.96	6,471	50,540	2.81	21.94
		女	7,376	44,508	3.02	18.20	6,413	47,279	2.64	19.49
		計	15,085	92,855	3.17	19.54	12,884	97,819	2.72	20.68
	15時	男	7,288	55,635	3.16	24.12	6,021	56,561	2.61	24.55
		女	7,568	52,076	3.09	21.30	6,443	53,722	2.66	22.14
		計	14,856	107,711	3.13	22.67	12,464	110,283	2.64	23.32
16時	男	6,323	61,958	2.74	26.87	5,629	62,190	2.44	27.00	
	女	6,965	59,041	2.85	24.14	6,200	59,922	2.56	24.70	
	計	13,288	120,999	2.80	25.46	11,829	122,112	2.50	25.82	
17時	男	6,827	68,785	2.96	29.83	6,103	68,293	2.65	29.65	
	女	7,400	66,441	3.03	27.17	6,812	66,734	2.81	27.50	
	計	14,227	135,226	2.99	28.46	12,915	135,027	2.73	28.55	
18時	男	6,389	75,174	2.77	32.60	5,901	74,194	2.56	32.21	
	女	6,817	73,258	2.79	29.96	6,063	72,797	2.50	30.00	
	計	13,206	148,432	2.78	31.24	11,964	146,991	2.53	31.08	
19時	男	4,989	80,163	2.16	34.76	4,345	78,539	1.89	34.09	
	女	5,190	78,448	2.12	32.08	4,448	77,245	1.83	31.84	
	計	10,179	158,611	2.14	33.38	8,793	155,784	1.86	32.94	
20時	男	3,826	83,989	1.66	36.42	3,577	82,116	1.55	35.65	
	女	3,994	82,442	1.63	33.71	3,485	80,730	1.44	33.27	
	計	7,820	166,431	1.65	35.03	7,062	162,846	1.49	34.43	
20時 在外投票	男		0		0.00					
	女		1		0.28					
	計		1		0.16					
期日前投票	国内投票	男		40,078		17.38		42,541		18.47
		女		48,626		19.88		52,645		21.70
		計		88,704		18.67		95,186		20.12
在外投票	男		2		0.00		0		0.00	
	女		1		0.00		0		0.00	
	計		3		0.00		0		0.00	
不在者投票等	不在者投票	男		603		0.26		674		0.29
		女		694		0.28		812		0.33
		計		1,297		0.27		1,486		0.31
	在外投票における 不在者投票及び在外公館投票等	男		72		0.03		0		0.00
		女		58		0.02		0		0.00
計		130		0.03		0		0.00		
合計	男		124,744		54.09		119,378		51.82	
	女		131,822		53.91		124,501		51.31	
	計		256,566		54.00		243,879		51.56	

時間別投票経過(今回 令和6年10月27日)



時間別投票経過(前回 令和3年10月31日)

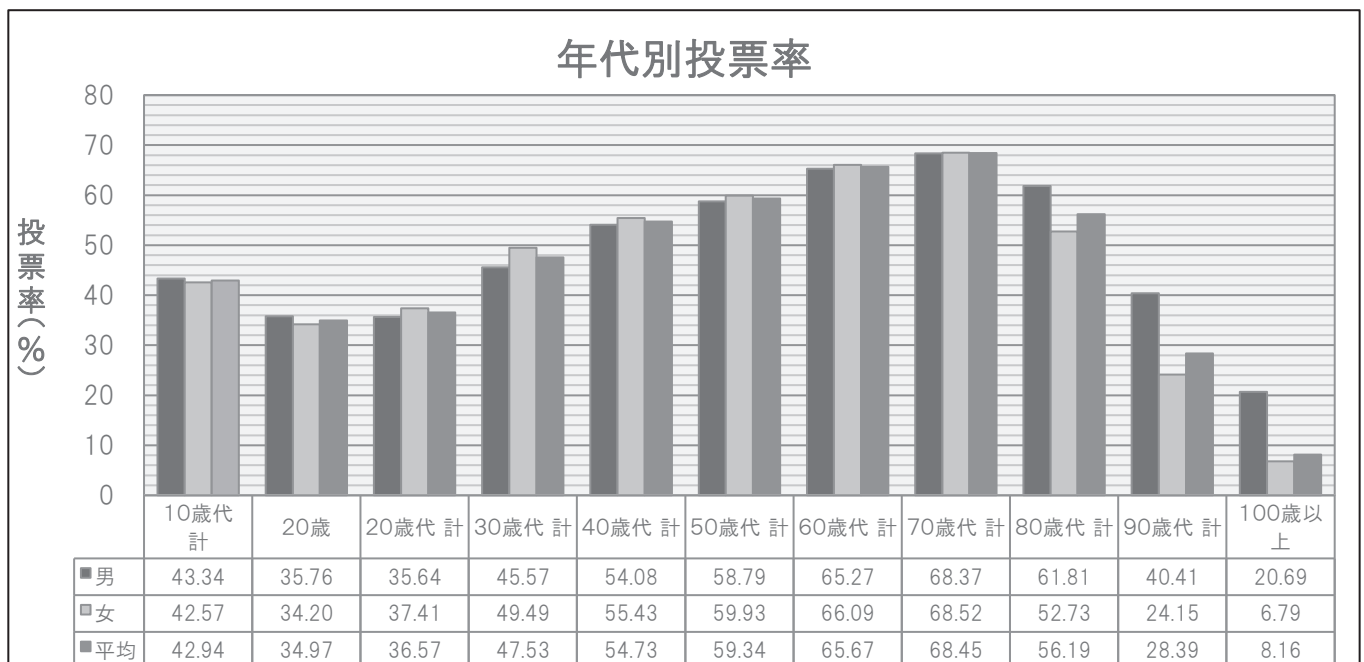


3 年代別投票状況

【板橋区全体】

年代別	当日有権者数(人)			投票者数(人)			投票率(%)		
	男	女	計	男	女	計	男	女	平均
18歳	1,961	2,053	4,014	949	983	1,932	48.39	47.88	48.13
19歳	2,128	2,204	4,332	823	829	1,652	38.67	37.61	38.13
10歳代 計	4,089	4,257	8,346	1,772	1,812	3,584	43.34	42.57	42.94
20歳	2,363	2,424	4,787	845	829	1,674	35.76	34.20	34.97
21～24	12,778	14,155	26,933	4,176	4,633	8,809	32.68	32.73	32.71
25～29	20,107	22,206	42,313	7,541	9,049	16,590	37.50	40.75	39.21
20歳代 計	35,248	38,785	74,033	12,562	14,511	27,073	35.64	37.41	36.57
30～34	18,217	18,687	36,904	7,961	9,060	17,021	43.70	48.48	46.12
35～39	17,623	17,337	34,960	8,370	8,768	17,138	47.49	50.57	49.02
30歳代 計	35,840	36,024	71,864	16,331	17,828	34,159	45.57	49.49	47.53
40～44	19,258	18,146	37,404	9,985	9,829	19,814	51.85	54.17	52.97
45～49	21,058	19,515	40,573	11,817	11,048	22,865	56.12	56.61	56.36
40歳代 計	40,316	37,661	77,977	21,802	20,877	42,679	54.08	55.43	54.73
50～54	22,770	21,568	44,338	13,110	12,705	25,815	57.58	58.91	58.22
55～59	19,645	18,065	37,710	11,825	11,048	22,873	60.19	61.16	60.65
50歳代 計	42,415	39,633	82,048	24,935	23,753	48,688	58.79	59.93	59.34
60～64	16,183	15,019	31,202	10,310	9,694	20,004	63.71	64.54	64.11
65～69	13,189	12,975	26,164	8,861	8,808	17,669	67.18	67.88	67.53
60歳代 計	29,372	27,994	57,366	19,171	18,502	37,673	65.27	66.09	65.67
70～74	13,897	14,495	28,392	9,529	10,060	19,589	68.57	69.40	68.99
75～79	13,031	15,693	28,724	8,881	10,624	19,505	68.15	67.70	67.90
70歳代 計	26,928	30,188	57,116	18,410	20,684	39,094	68.37	68.52	68.45
80～84	9,177	13,311	22,488	5,947	7,827	13,774	64.80	58.80	61.25
85～89	4,969	9,685	14,654	2,797	4,298	7,095	56.29	44.38	48.42
80歳代 計	14,146	22,996	37,142	8,744	12,125	20,869	61.81	52.73	56.19
90～94	2,042	5,351	7,393	875	1,459	2,334	42.85	27.27	31.57
95～99	460	1,739	2,199	136	253	389	29.57	14.55	17.69
90歳代 計	2,502	7,090	9,592	1,011	1,712	2,723	40.41	24.15	28.39
100歳以上	29	265	294	6	18	24	20.69	6.79	8.16
計	230,885	244,893	475,778	124,744	131,822	256,566	54.03	53.83	53.93

※在外投票含む



4 点字投票及び代理投票

区 分	選挙区	総数	内訳		
			有効	無効	不足票
点字投票	東京都第11区	当日投票	30	4	0
		期日前投票			
		不在者投票			
	東京都第12区	当日投票	10	0	0
		期日前投票			
		不在者投票			
全体	44	40	4	0	

区 分	選挙区	総数	内訳		
			投票日当日 投票所におけ る代理投票	期日前投票 所における代 理投票	不在者投票に おける 代理投票
代理投票	東京都第11区	475	150	201	124
	東京都第12区	139	55	69	15
	全体	614	205	270	139

5 23区別投票状況

開票区名	当日有権者数(人)			投票者数(人)			投票率(%)				
	男	女	計	男	女	計	男	女	平均	順位	前回
東京都計	5,615,643	5,917,180	11,532,823	3,154,660	3,300,373	6,455,033	56.18	55.78	55.97	-	57.15
区部計	3,869,247	4,090,239	7,959,486	2,154,591	2,267,700	4,422,291	55.69	55.44	55.56	-	56.75
千代田区	27,441	27,700	55,141	16,623	16,625	33,248	60.58	60.02	60.30	2	61.27
中央区	69,035	77,560	146,595	40,564	44,289	84,853	58.76	57.10	57.88	6	58.46
港区	95,525	112,462	207,987	50,890	57,496	108,386	53.27	51.12	52.11	20	54.38
新宿区	136,434	137,896	274,330	73,557	75,979	149,536	53.91	55.10	54.51	17	55.98
文京区	87,536	99,457	186,993	56,712	63,281	119,993	64.79	63.63	64.17	1	65.06
台東区	89,445	86,449	175,894	49,933	49,192	99,125	55.83	56.90	56.35	10	57.45
墨田区	117,685	121,753	239,438	65,099	66,957	132,056	55.32	54.99	55.15	14	56.37
江東区	210,094	221,132	431,226	121,519	126,471	247,990	57.84	57.19	57.51	7	58.68
品川区	166,463	176,207	342,670	94,550	99,144	193,694	56.80	56.27	56.52	9	58.64
目黒区	108,907	126,768	235,675	61,174	68,414	129,588	56.17	53.97	54.99	15	58.68
大田区	308,242	314,017	622,259	168,592	170,750	339,342	54.69	54.38	54.53	16	56.00
世田谷区	360,061	413,719	773,780	213,718	239,205	452,923	59.36	57.82	58.53	4	60.33
渋谷区	91,379	102,222	193,601	49,833	55,446	105,279	54.53	54.24	54.38	18	56.16
中野区	142,768	141,366	284,134	78,614	78,660	157,274	55.06	55.64	55.35	13	56.67
杉並区	231,664	255,599	487,263	137,611	150,573	288,184	59.40	58.91	59.14	3	60.86
豊島区	115,014	115,843	230,857	63,339	65,529	128,868	55.07	56.57	55.82	12	56.33
北区	143,901	147,418	291,319	83,229	85,515	168,744	57.84	58.01	57.92	5	59.41
荒川区	85,467	86,999	172,466	47,782	49,009	96,791	55.91	56.33	56.12	11	55.90
板橋区	230,885	244,893	475,778	124,744	131,822	256,566	54.03	53.83	53.93	19	54.87
練馬区	297,087	323,763	620,850	172,177	184,639	356,816	57.96	57.03	57.47	8	57.62
足立区	285,056	286,071	571,127	142,974	144,863	287,837	50.16	50.64	50.40	23	50.81
葛飾区	189,737	193,595	383,332	99,090	100,634	199,724	52.22	51.98	52.10	21	53.14
江戸川区	279,421	277,350	556,771	142,267	143,207	285,474	50.91	51.63	51.27	22	51.61

6 期日前投票

(1) 日付・投票所別投票者数

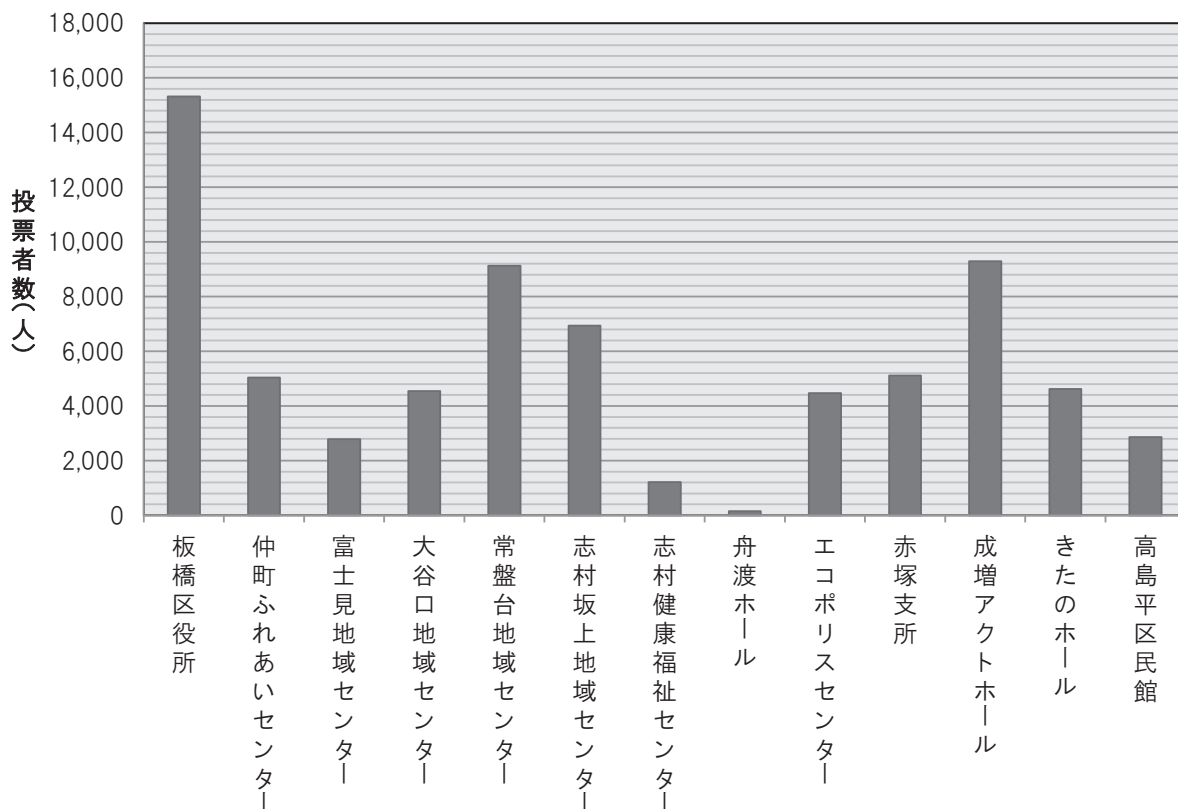
i 東京都第11区

	日付	曜日	板橋区役所			仲町ふれあいセンター			富士見地域センター			大谷口地域センター			常盤台地域センター		
			男	女	計	男	女	計	男	女	計	男	女	計	男	女	計
1日目	10/16	水	66	66	132												
2日目	10/17	木	91	99	190												
3日目	10/18	金	109	114	223												
4日目	10/19	土	263	213	476												
5日目	10/20	日	251	258	509	110	117	227	64	92	156	100	94	194	182	171	353
6日目	10/21	月	235	260	495	51	73	124	30	26	56	72	77	149	126	127	253
7日目	10/22	火	747	801	1,548	242	264	506	149	132	281	265	226	491	439	481	920
8日目	10/23	水	1,050	1,198	2,248	378	441	819	189	234	423	303	350	653	652	739	1,391
9日目	10/24	木	1,120	1,447	2,567	416	513	929	231	255	486	363	423	786	699	966	1,665
10日目	10/25	金	1,209	1,660	2,869	392	529	921	214	251	465	326	434	760	737	988	1,725
11日目	10/26	土	1,818	2,246	4,064	671	845	1,516	454	458	912	705	808	1,513	1,255	1,562	2,817
合計			6,959	8,362	15,321	2,260	2,782	5,042	1,331	1,448	2,779	2,134	2,412	4,546	4,090	5,034	9,124

	日付	曜日	志村坂上地域センター			志村健康福祉センター			舟渡ホール			エコポリスセンター			赤塚支所		
			男	女	計	男	女	計	男	女	計	男	女	計	男	女	計
1日目	10/16	水															
2日目	10/17	木															
3日目	10/18	金															
4日目	10/19	土															
5日目	10/20	日	151	164	315	25	38	63	5	0	5				149	143	292
6日目	10/21	月	105	100	205	22	17	39	1	2	3	59	85	144	94	57	151
7日目	10/22	火	382	429	811	79	85	164	5	4	9	200	225	425	267	259	526
8日目	10/23	水	455	538	993	76	104	180	12	12	24	291	353	644	347	332	679
9日目	10/24	木	491	655	1,146	101	131	232	19	10	29	348	476	824	388	458	846
10日目	10/25	金	559	725	1,284	71	106	177	16	16	32	323	463	786	438	472	910
11日目	10/26	土	978	1,201	2,179	149	206	355	21	30	51	756	888	1,644	834	881	1,715
合計			3,121	3,812	6,933	523	687	1,210	79	74	153	1,977	2,490	4,467	2,517	2,602	5,119

	日付	曜日	成増アクトホール			きたのホール			高島平区民館			合計			
			男	女	計	男	女	計	男	女	計	男	女	日計	累計
1日目	10/16	水										66	66	132	132
2日目	10/17	木										91	99	190	322
3日目	10/18	金										109	114	223	545
4日目	10/19	土										263	213	476	1,021
5日目	10/20	日	146	163	309	70	89	159	51	65	116	1,304	1,394	2,698	3,719
6日目	10/21	月	90	124	214	64	66	130	29	37	66	978	1,051	2,029	5,748
7日目	10/22	火	407	463	870	225	213	438	144	134	278	3,551	3,716	7,267	13,015
8日目	10/23	水	664	864	1,528	322	381	703	215	217	432	4,954	5,763	10,717	23,732
9日目	10/24	木	719	1,005	1,724	365	435	800	239	265	504	5,499	7,039	12,538	36,270
10日目	10/25	金	756	1,092	1,848	354	478	832	254	286	540	5,649	7,500	13,149	49,419
11日目	10/26	土	1,249	1,553	2,802	658	896	1,554	436	493	929	9,984	12,067	22,051	71,470
合 計			4,031	5,264	9,295	2,058	2,558	4,616	1,368	1,497	2,865	32,448	39,022	71,470	71,470

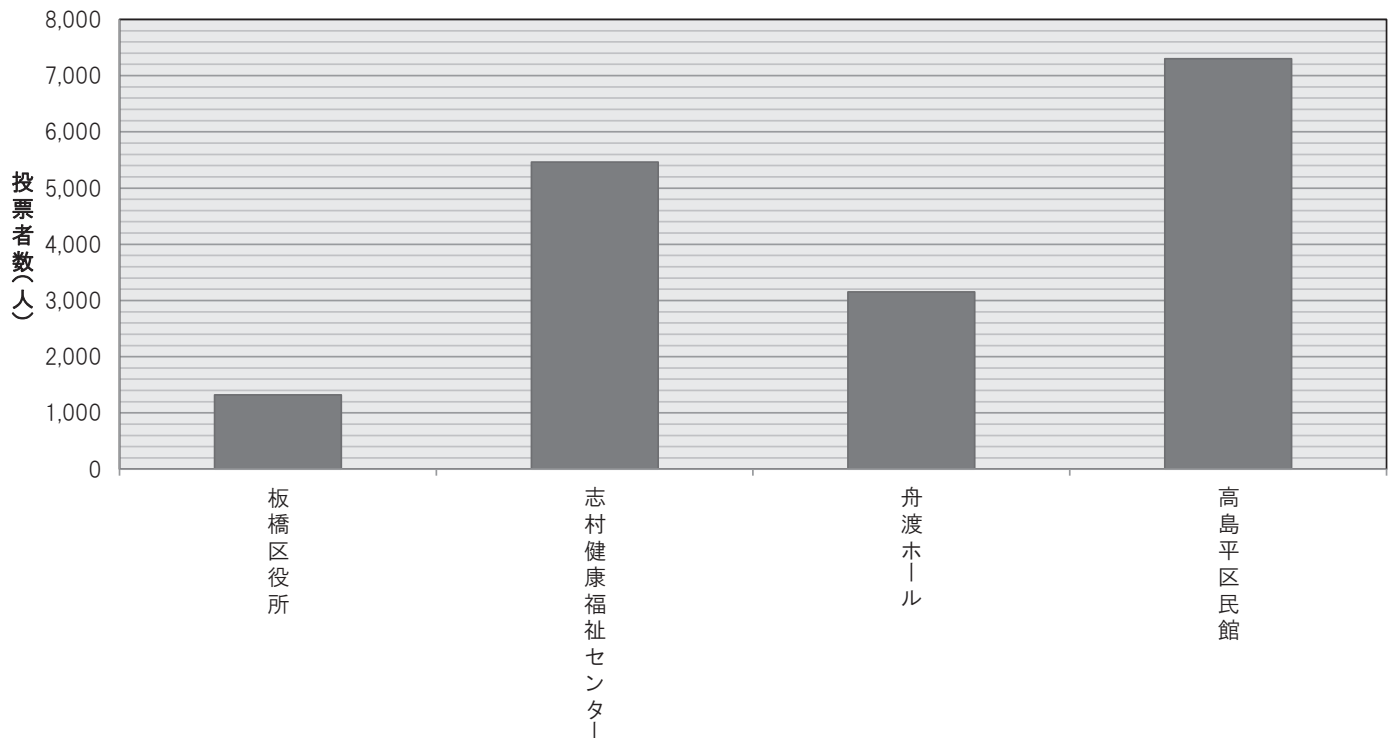
投票所別投票者数(期日前投票所)



ii 東京都第12区

	日付	曜日	板橋区役所			志村健康福祉センター			舟渡ホール			高島平区民館			合計			
			男	女	計	男	女	計	男	女	計	男	女	計	男	女	日計	累計
1日目	10/16	水	14	7	21									14	7	21	21	
2日目	10/17	木	16	21	37									16	21	37	58	
3日目	10/18	金	12	18	30									12	18	30	88	
4日目	10/19	土	36	32	68									36	32	68	156	
5日目	10/20	日	22	27	49	110	115	225	76	90	166	145	180	325	353	412	765	921
6日目	10/21	月	17	28	45	81	111	192	31	53	84	98	136	234	227	328	555	1,476
7日目	10/22	火	51	73	124	283	306	589	160	138	298	343	455	798	837	972	1,809	3,285
8日目	10/23	水	101	128	229	322	419	741	187	194	381	528	641	1,169	1,138	1,382	2,520	5,805
9日目	10/24	木	100	106	206	422	579	1,001	218	243	461	617	773	1,390	1,357	1,701	3,058	8,863
10日目	10/25	金	85	142	227	343	520	863	220	304	524	542	804	1,346	1,190	1,770	2,960	11,823
11日目	10/26	土	122	162	284	847	1,002	1,849	581	660	1,241	900	1,137	2,037	2,450	2,961	5,411	17,234
合 計			576	744	1,320	2,408	3,052	5,460	1,473	1,682	3,155	3,173	4,126	7,299	7,630	9,604	17,234	17,234

投票所別投票者数(期日前投票所)

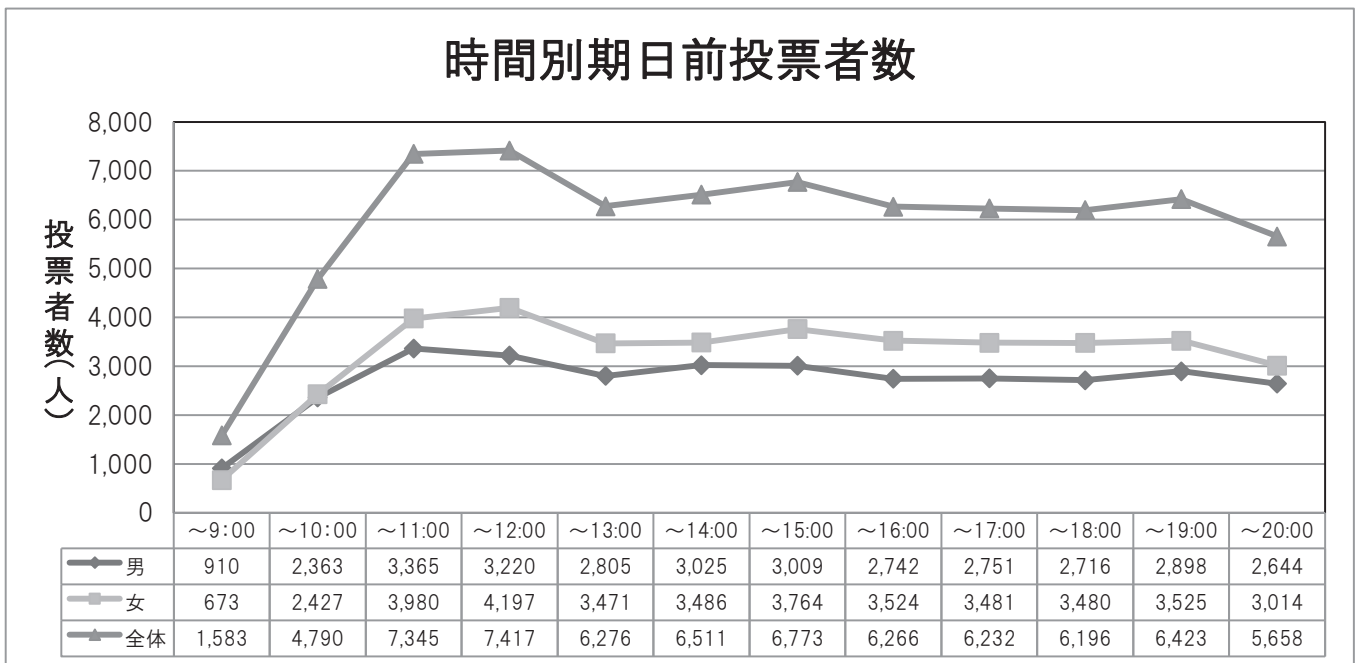


(2)時間・投票所別投票者数
i 東京都第11区

	板橋区役所			仲町ふれあいセンター			富士見地域センター			大谷口地域センター			常盤台地域センター		
	男	女	計	男	女	計	男	女	計	男	女	計	男	女	計
～9:00	176	125	301	66	48	114	35	21	56	84	59	143	112	92	204
～10:00	468	457	925	161	182	343	114	97	211	180	185	365	298	288	586
～11:00	682	760	1,442	255	285	540	139	159	298	241	254	495	425	568	993
～12:00	710	871	1,581	240	308	548	127	165	292	181	263	444	411	572	983
～13:00	665	794	1,459	213	238	451	113	119	232	150	175	325	381	447	828
～14:00	628	744	1,372	221	283	504	141	146	287	188	192	380	419	446	865
～15:00	642	769	1,411	200	285	485	139	147	286	179	216	395	390	504	894
～16:00	602	738	1,340	186	247	433	90	130	220	182	233	415	368	481	849
～17:00	572	738	1,310	189	232	421	106	129	235	186	236	422	352	456	808
～18:00	553	769	1,322	181	244	425	97	112	209	192	214	406	361	443	804
～19:00	665	889	1,554	176	251	427	119	117	236	200	221	421	295	363	658
～20:00	596	708	1,304	172	179	351	111	106	217	171	164	335	278	374	652
合計	6,959	8,362	15,321	2,260	2,782	5,042	1,331	1,448	2,779	2,134	2,412	4,546	4,090	5,034	9,124

	志村坂上地域センター			志村健康福祉センター			舟渡ホール			エコポリスセンター			赤塚支所		
	男	女	計	男	女	計	男	女	計	男	女	計	男	女	計
～9:00	86	57	143	12	14	26	3	2	5	48	46	94	86	56	142
～10:00	237	260	497	41	49	90	4	2	6	168	194	362	223	184	407
～11:00	356	429	785	55	80	135	9	13	22	220	261	481	269	279	548
～12:00	348	412	760	55	85	140	9	7	16	201	290	491	231	260	491
～13:00	247	338	585	42	59	101	7	6	13	150	207	357	214	243	457
～14:00	301	326	627	56	73	129	9	5	14	193	223	416	245	275	520
～15:00	266	351	617	55	77	132	5	6	11	183	262	445	247	262	509
～16:00	248	346	594	47	66	113	4	8	12	171	204	375	206	219	425
～17:00	239	336	575	39	49	88	7	7	14	187	210	397	239	253	492
～18:00	244	352	596	44	50	94	8	4	12	160	215	375	220	224	444
～19:00	306	333	639	48	53	101	10	8	18	168	211	379	181	181	362
～20:00	243	272	515	29	32	61	4	6	10	128	167	295	156	166	322
合計	3,121	3,812	6,933	523	687	1,210	79	74	153	1,977	2,490	4,467	2,517	2,602	5,119

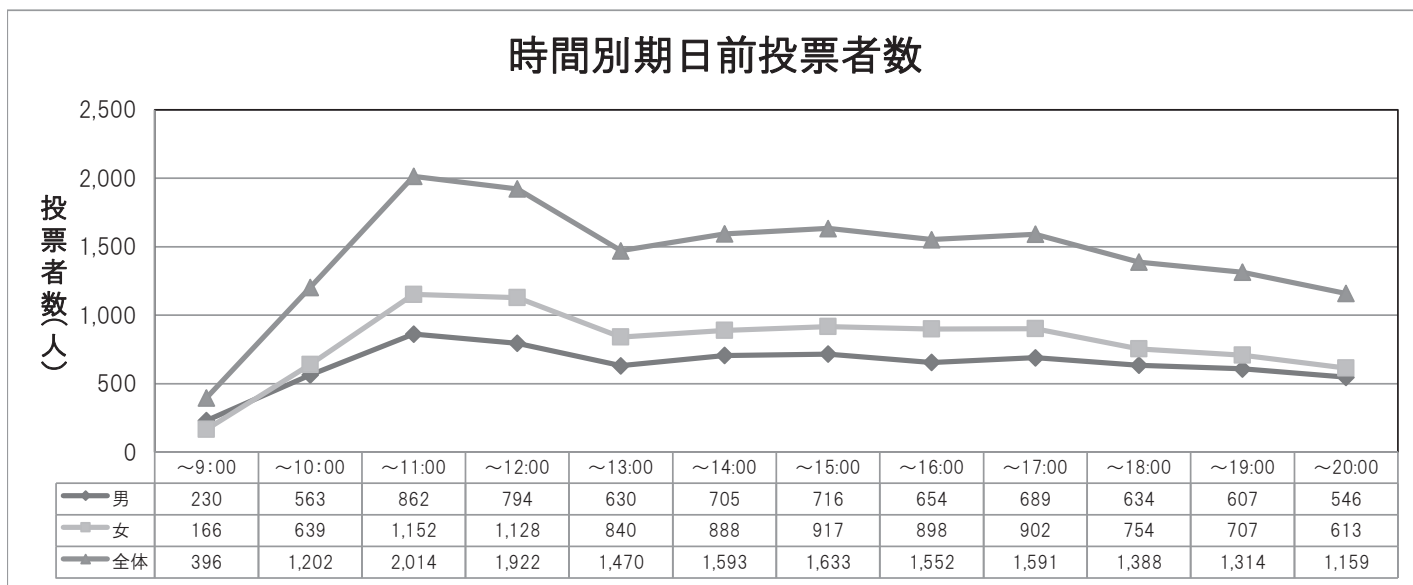
	成増アクトホール			きたのホール			高島平区民館			合計		
	男	女	計	男	女	計	男	女	計	男	女	計
～9:00	112	82	194	57	49	106	33	22	55	910	673	1,583
～10:00	225	280	505	159	161	320	85	88	173	2,363	2,427	4,790
～11:00	386	460	846	191	243	434	137	189	326	3,365	3,980	7,345
～12:00	390	521	911	184	271	455	133	172	305	3,220	4,197	7,417
～13:00	363	504	867	142	197	339	118	144	262	2,805	3,471	6,276
～14:00	340	419	759	163	221	384	121	133	254	3,025	3,486	6,511
～15:00	328	471	799	221	247	468	154	167	321	3,009	3,764	6,773
～16:00	337	464	801	164	234	398	137	154	291	2,742	3,524	6,266
～17:00	342	477	819	173	241	414	120	117	237	2,751	3,481	6,232
～18:00	330	482	812	215	254	469	111	117	228	2,716	3,480	6,196
～19:00	419	551	970	196	250	446	115	97	212	2,898	3,525	6,423
～20:00	459	553	1,012	193	190	383	104	97	201	2,644	3,014	5,658
合計	4,031	5,264	9,295	2,058	2,558	4,616	1,368	1,497	2,865	32,448	39,022	71,470



ii 東京都第12区

	板橋区役所			志村健康福祉センター			舟渡ホール			高島平区民館			合計		
	男	女	計	男	女	計	男	女	計	男	女	計	男	女	計
～9:00	11	6	17	84	55	139	32	26	58	103	79	182	230	166	396
～10:00	38	39	77	199	239	438	93	95	188	233	266	499	563	639	1,202
～11:00	62	67	129	286	350	636	137	190	327	377	545	922	862	1,152	2,014
～12:00	50	88	138	254	341	595	154	186	340	336	513	849	794	1,128	1,922
～13:00	59	78	137	177	218	395	107	145	252	287	399	686	630	840	1,470
～14:00	45	60	105	227	264	491	128	145	273	305	419	724	705	888	1,593
～15:00	58	73	131	215	281	496	120	139	259	323	424	747	716	917	1,633
～16:00	46	69	115	191	279	470	120	145	265	297	405	702	654	898	1,552
～17:00	47	58	105	233	330	563	134	157	291	275	357	632	689	902	1,591
～18:00	53	69	122	204	257	461	147	159	306	230	269	499	634	754	1,388
～19:00	54	69	123	175	239	414	160	158	318	218	241	459	607	707	1,314
～20:00	53	68	121	163	199	362	141	137	278	189	209	398	546	613	1,159
合 計	576	744	1,320	2,408	3,052	5,460	1,473	1,682	3,155	3,173	4,126	7,299	7,630	9,604	17,234

時間別期日前投票者数



7 不在者投票

i 事由別不在者投票状況

【東京都第11区】

事 由	投票用紙の請求					交 付				投 票			
	直 接		郵便	電子	小計	直接	郵便	小計	交 付 を 拒 絶 し た も の	投票	指 定 市 町 村 で 交 付 を 受 け た 船 員 が し た も の	小計	投 票 し な かつ た も の
	本人	代理											
法第49条 第1項該当者	4	0	1,048	9	1,061	4	1,057	1,061	0	991	0	991	66
法第49条 第2項該当者	0 ()		74 6	0 ()	74 6		74 6	74 6	0	71 6	0	71 6	3
法第49条 第4項該当者	0		0		0		0	0	0	0	0	0	0
法第49条 第8項該当者										0		0	0
合 計	4	0	1,122	9	1,135	4	1,131	1,135	0	1,062	0	1,062	69

※()は代理記載該当者の内数

【東京都第12区】

事 由	投票用紙の請求					交 付				投 票			
	直 接		郵便	電子	小計	直接	郵便	小計	交 付 を 拒 絶 し た も の	投票	指 定 市 町 村 で 交 付 を 受 け た 船 員 が し た も の	小計	投 票 し な かつ た も の
	本人	代理											
法第49条 第1項該当者	1	0	226	3	230	1	229	230	0	220	0	220	9
法第49条 第2項該当者	0 ()		12	0 ()	12 ()		12 ()	12 ()	0	12 ()	0	12 ()	0
法第49条 第4項該当者	0		1	0	1		1	1	0	1	0	1	0
法第49条 第8項該当者										0		0	0
合 計	1	0	239	3	243	1	242	243	0	233	0	233	9

※()は代理記載該当者の内数

ii 管理者別不在者投票状況

種 別	東京都第11区	東京都第12区
選挙人の属する区市町村の選挙管理委員会委員長に対してなしたもの	4	1
業務地・旅行地又は居住地等の区市町村の選挙管理委員会委員長に対してなしたもの	212	40
船長に対してなしたもの	0	0
病院長、老人ホームの長又は国立保養所の長に対してなしたもの	725	169
身体障害者支援施設又は労災リハビリテーション作業所の長に対してなしたもの	35	7
刑事施設の長、留置施設の留置業務管理者に対してなしたもの	5	2
少年院の長又は婦人補導院の長に対してなしたもの	10	1
郵便等による不在者投票	71	12
特定国外派遣組織の長に対してなしたもの	0	1
南極地域調査組織の長に対してなしたもの	0	0
合 計	1,062	233

8 在外投票

在外投票用紙等の請求・交付及び投票者数

【東京都第11区】

区 分	投票用紙の請求				交 付				投 票		
	直 接		郵便	小計	直接	郵便	小計	交 付 を 拒 絶 し た も の	投票	返 さ れ た の	投 票 し な か つ た の
	本人	代理									
公 館 投 票									105		
郵 便 等 投 票			5	5		3	3	0	3	0	0
在外選挙人名簿登録地 における当日投票	1			1	1		1	0	1	0	0
在外選挙人名簿登録地 における期日前投票	2			2	2		2	0	2	0	0
在外選挙人名簿登録地 以外における不在者投票											
合 計	3	0	5	8	3	3	6	0	111	0	0

【東京都第12区】

区 分	投票用紙の請求				交 付				投 票		
	直 接		郵便	小計	直接	郵便	小計	交 付 を 拒 絶 し た も の	投票	返 さ れ た の	投 票 し な か つ た の
	本人	代理									
公 館 投 票									21		
郵 便 等 投 票			1	1		1	1	0	1	0	0
在外選挙人名簿登録地 における当日投票	0			0	0		0	0	0	0	0
在外選挙人名簿登録地 における期日前投票	1			1	1		1	0	1	0	0
在外選挙人名簿登録地 以外における不在者投票											
合 計	1	0	1	2	1	1	2	0	23	0	0

③ 開票

- 1 投票の内訳
- 2 有効投票の内訳
- 3 開票作業別所要時間

1 投票の内訳

		第11区	第12区(板橋区)	合計(全体)	
投票者総数 (a)+(e)+(f)		209,666	46,900	256,566	
投票総数(a) (b)+(c)		209,566	46,900	256,466	
有効投票(b) (a)-(c)		206,144	45,979	252,123	
無効投票(c)		3,422	921	4,343	
内 訳	点字投票以外の票	所定の用紙を用いないもの	0	0	0
		×の記号以外の事項を記載したもの	3,418	921	4,339
		裁判官のすべてについて記載を無効とされたもの	0	0	0
	点字投票	所定の用紙を用いないもの	0	0	0
		審査に付される裁判官の氏名のほか、他事を記載したもの	0	0	0
		審査に付される裁判官の氏名以外の事項のみを記載したもの	4	0	4
		審査に付される裁判官の氏名を自書しないもの	0	0	0
審査に付される裁判官の何人を記載したかを確認し難いもの		0	0	0	
不足票(e)		100	0	100	
不受理(f)		0	0	0	
無効投票率 (c)/(a)		1.63%	1.96%	1.69%	

2 有効投票の内訳

氏名	第11区		第12区(板橋区)		合計(板橋区)		全国	
	罷免を可とする投票の数	罷免を可としない投票の数	罷免を可とする投票の数	罷免を可としない投票の数	罷免を可とする投票の数	罷免を可としない投票の数	罷免を可とする投票の数	罷免を可としない投票の数
尾島明	34,839	171,305	7,404	38,575	42,243	209,880	5,980,388	48,371,423
宮川美津子	33,054	173,090	6,991	38,988	40,045	212,078	5,715,853	48,635,968
今崎幸彦	37,553	168,591	7,922	38,057	45,475	206,648	6,230,043	48,121,789
平木正洋	31,990	174,154	6,814	39,165	38,804	213,319	5,420,046	48,931,786
石兼公博	32,143	174,001	6,839	39,140	38,982	213,141	5,439,278	48,912,545
中村慎	31,724	174,420	6,722	39,257	38,446	213,677	5,336,060	49,015,769

3 開票作業別所要時間

区別	第11区			第12区(板橋区)		
	開始時間	～ 終了時間	所要時間	開始時間	～ 終了時間	所要時間
開	20時50分	～ 22時00分	1:10	20時50分	～ 21時17分	0:27
分	20時55分	～ 23時30分	2:35	21時00分	～ 22時46分	1:46
計	21時15分	～ 23時30分	2:15	21時15分	～ 23時40分	2:25
混入票確認・再点検	21時15分	～ 23時30分	2:15	21時15分	～ 23時32分	2:17
疑問票・無効票処理	21時20分	～ 1時24分	4:04	21時20分	～ 0時50分	3:30
大票束作成	21時20分	～ 1時24分	4:04	21時40分	～ 0時50分	3:10
立会人回示	1時10分	～ 1時24分	0:14	0時40分	～ 0時50分	0:10
得票計算	21時30分	～ 1時24分	3:54	21時40分	～ 0時50分	3:10
終了時間	1時24分		4:29	0時50分		4:00