

南面

天井：穴あき化粧石膏ボード（基準3）

照明器具：蛍光灯（基準4）



開口部建具：木製片開きドア（透明ガラス付き）（基準2）

壁面：石膏ボード下地+塗装（基準3）

巾木：ビニール巾木（基準3）

床：カーペット（基準3）

西面

天井：穴あき化粧石膏ボード（基準3）

開口部建具：木製両開きドア（基準2）

壁面：コンクリート（基準1）+塗装（基準3）

巾木：ビニール巾木（基準3）

床：カーペット（基準3）



東面

天井：穴あき化粧石膏ボード（基準3）

開口部建具：木製両開きドア（透明ガラス付き）（基準2）

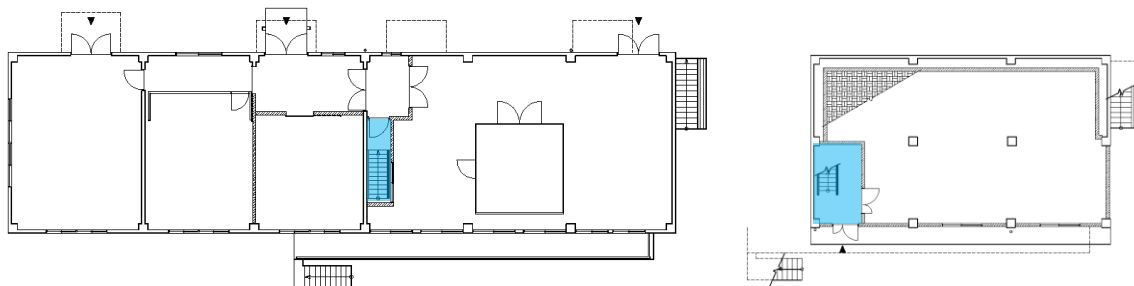
壁面：石膏ボード下地+塗装（基準3）

巾木：ビニール巾木（基準3）

床：カーペット（基準3）



7. 階段：部分 ■

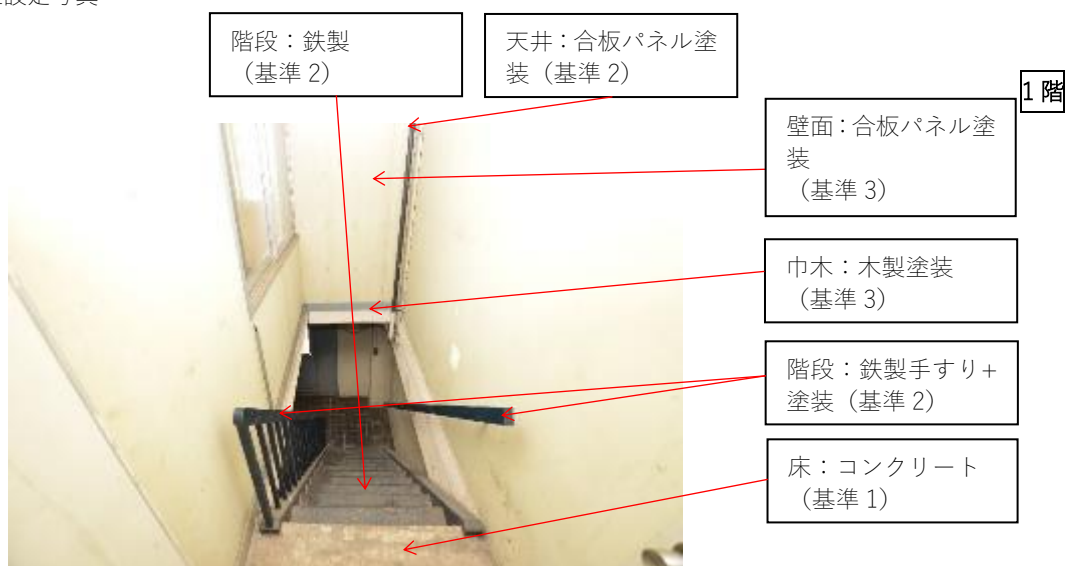


■ 部位設定表

1 階、B1 階平面図 Key Plan

部 位	基準	仕 様	備 考
天井	基準 3	コンクリート下地+塗装仕上げ	
	基準 3	合板パネル塗装仕上げ	
壁面	基準 3	壁面：塗装仕上げ	
	基準 3	腰壁部：塗装仕上げ	
	基準 1	コンクリート	
	基準 3	合板パネル塗装仕上げ	
巾木	基準 3	モルタル+塗装仕上げ	
	基準 3	木製塗装	
開口部建具	基準 1	鉄製開きドア(網入り磨りガラス入り)(親子)	
階段	基準 2	鉄製+塗装仕上げ	
	基準 2	鉄製手すり+塗装仕上げ	
床面	基準 1	コンクリート	
	基準 2	レンガタイル	
照明器具	基準 4	蛍光灯	

■ 部位設定写真



B1階

階段：鉄製手すり
(基準 4)

照明器具：蛍光灯
(基準 4)

天井：コンクリート
(基準 1)+塗装(基準 3)



壁面：コンクリート
(基準 1)+塗装(基準 3)

階段：鉄製+塗装
(基準 2)

階段：鉄製手すり+
塗装 (基準 2)

床：レンガタイル
(基準 2)

B1階

天井：コンクリート
(基準 1)+塗装(基準 3)

壁面：コンクリート
(基準 1)+塗装(基準 3)

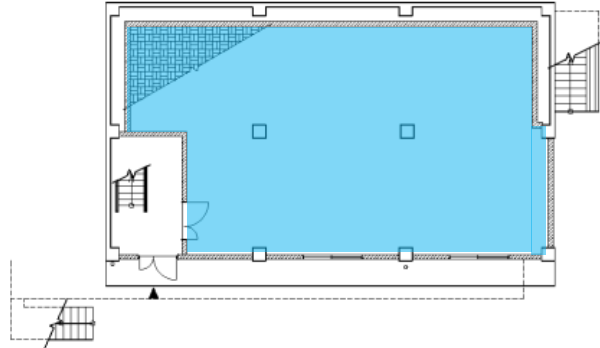
開口部建具：
鉄材開きドア（網入
りすりガラス付き）
(基準 1)（親子）

階段：鉄製手すり+
塗装 (基準 2)

床：レンガタイル
(基準 2)



8. B1 倉庫：部分 ■

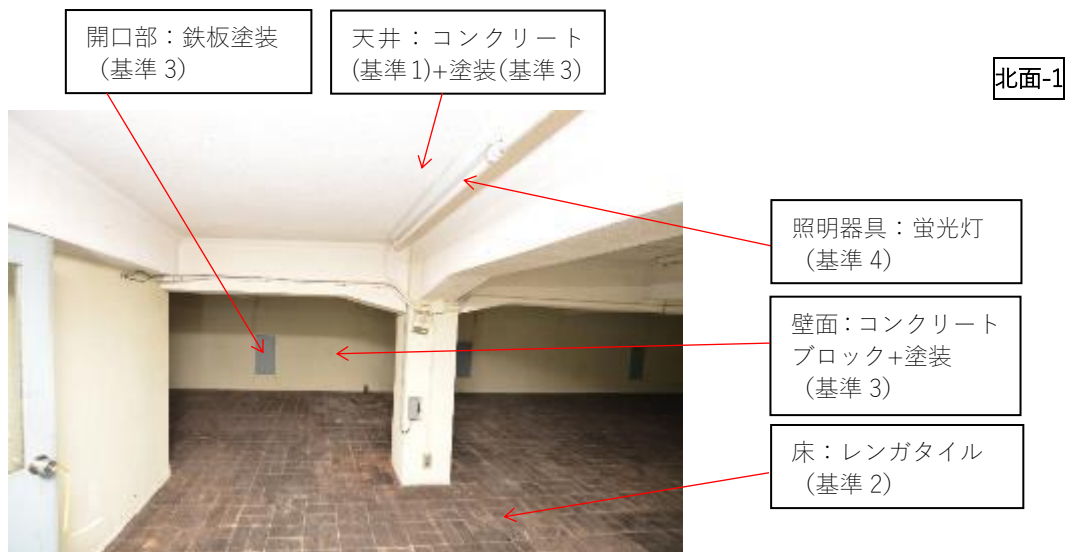


B1 平面図 Key Plan

■ 部位設定表

部 位	基準	仕 様	備 考
天井	基準 3	コンクリート下地+塗装仕上げ	
壁面	基準 3	塗装仕上げ	
	基準 1	コンクリート	
	基準 3	コンクリートブロック下地+塗装仕上げ	
柱、梁	基準 3	塗装	
巾木	—	—	
開口部建具	基準 3	アルミ製引き違い窓（網入りすりガラス入り）	
	基準 1	鉄製開きドア（透明ガラス入り）（親子）	
	基準 3	鉄板塗装仕上げ（5ヶ所）	
床面	基準 2	レンガタイル	
照明器具	基準 4	蛍光灯	
その他	基準 4	換気扇	
	基準 4	換気口	

■ 部位設定写真



北面-2

天井：コンクリート(基準 1)+塗装 (基準 3)

開口部：鉄板塗装 (基準 3)



照明器具：蛍光灯 (基準 4)

壁面：コンクリートブロック+塗装 (基準 3)

床：レンガタイル (基準 2)

北面-3

コンクリート(基準 1)+塗装 (基準 3)

照明器具：蛍光灯 (基準 4)

壁面：コンクリートブロック+塗装 (基準 3)

床：レンガタイル (基準 2)



南面-1

その他：換気扇 (基準 4)

天井：コンクリート(基準 1)+塗装(基準 3) (梁型とも)

開口部建具：アルミ製引き違い窓(網入りすりガラス付き) (基準 3)

壁面：コンクリート(基準 1)+塗装(基準 3)

床：レンガタイル (基準 2)



南面-2



天井：コンクリート
(基準 1)+塗装(基準
3)

開口部建具：
アルミ製引き違い
窓(網入りすりガラ
ス付き)(基準 3)

壁面：コンクリート
(基準 1)+塗装(基準 3)

床：レンガタイル
(基準 2)

南面-3

天井：コンクリート(基
準 1)+塗装(基準 3)

その他：換気口
(基準 4)

照明器具：蛍光灯
(基準 4)

壁面：コンクリート
ブロック+塗装
(基準 3)

床：レンガタイル
(基準 2)



西面

開口部建具：
鉄材開きドア(透明ガラス付き)(基準 1)



天井：コンクリート
(基準 1)+塗装(基準 3)

壁面：コンクリート
ブロック+塗装
(基準 3)

床：レンガタイル
(基準 2)

東面

照明器具：蛍光灯
(基準 4)

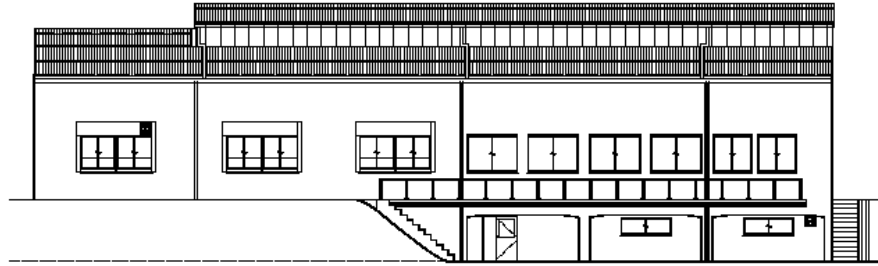


天井：コンクリート
(基準 1)+塗装(基準 3)

壁面：コンクリート
ブロック+塗装 (基
準 3)

床：レンガタイル
(基準 2)

9. 外観：保存部分

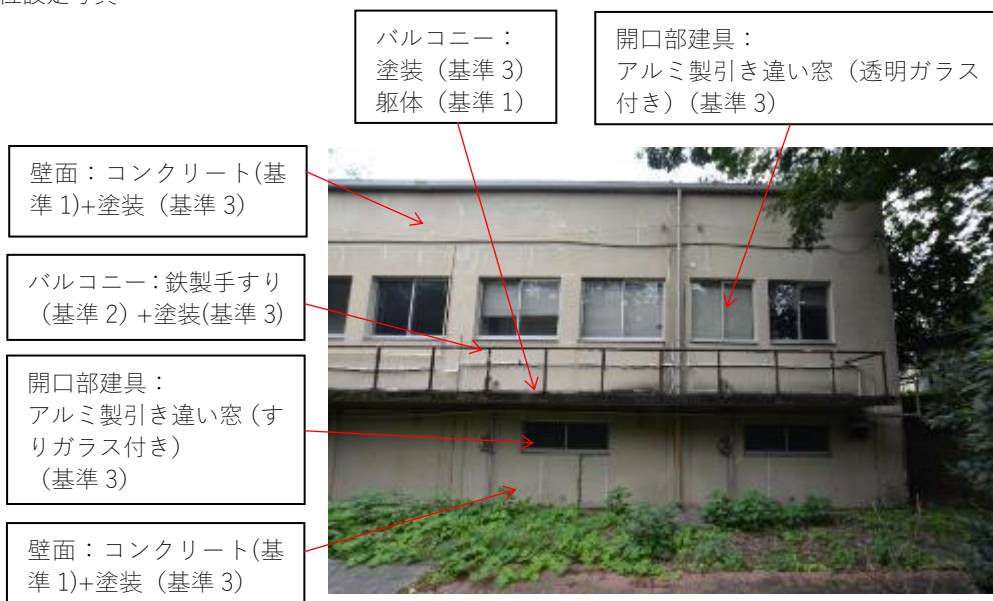


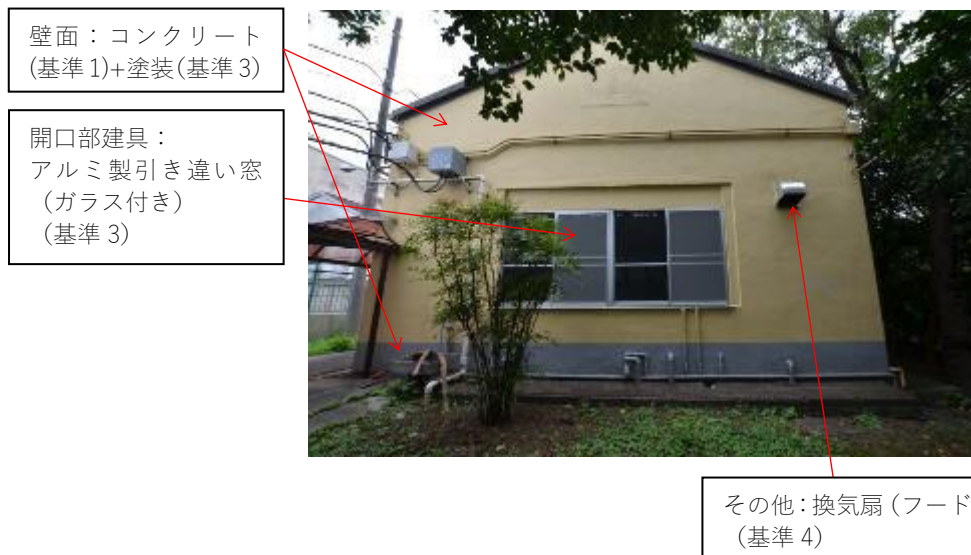
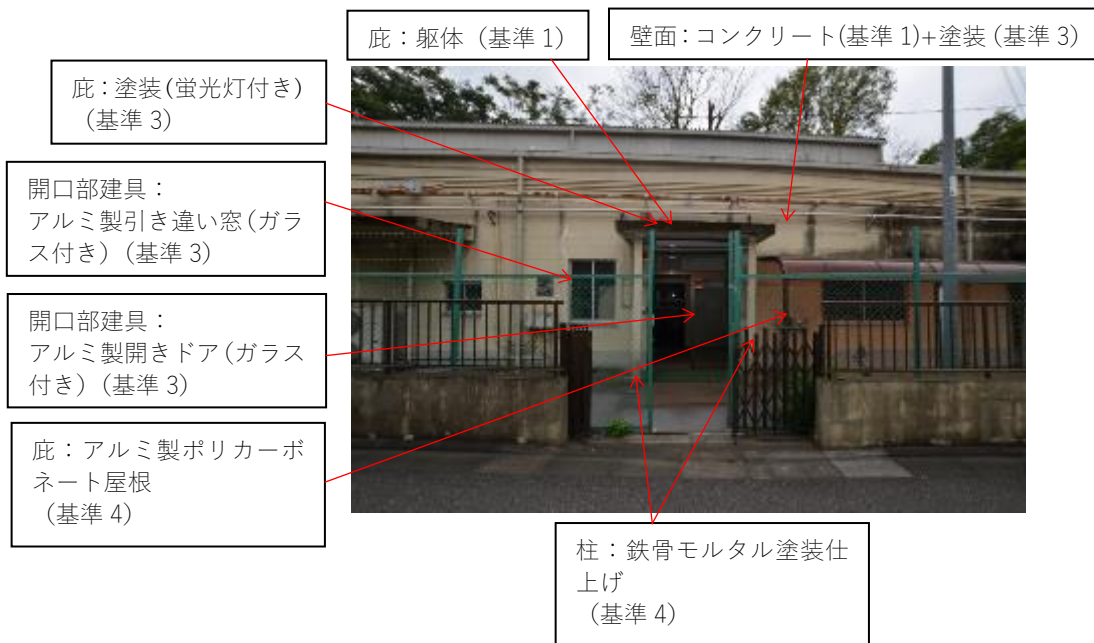
南立面図

■ 部位設定表

部 位	基準	仕 様	備 考
屋根	基準 4	波型スレート屋根	
壁面	基準 3	塗装仕上げ	
	基準 1	コンクリート	
柱	基準 4	鉄骨モルタル塗装仕上げ	
開口部建具	基準 3	アルミ製引き違い窓（ガラス入り）	
	基準 3	アルミ製開きドア（ガラス入り）	
庇	基準 3	塗装（蛍光灯付き）	
	基準 1	躯体	
	基準 4	アルミ製ポリカーボネート屋根	
設備	基準 4	雨樋（塩ビ）	
バルコニー	基準 4	鉄製手すり+塗装仕上げ	
	基準 3	塗装	
	基準 1	躯体	

■ 部位設定写真





理化学研究所板橋分所 CDE 棟

(3) 部分及び部位の設定と保護の基本方針

以下、理化学研究所板橋分所 CDE 棟において、次に示す方法により部分及び部位を設定し保護の方針を定める。

[部分]とは、建造物の屋根・外装（各面）・各部屋を単位とする区分を示す。

[部位]とは、建物の一連の部材等（壁面、床面、天井面、窓及び窓枠、造作等）を単位として設定される区分であり、各部分は各部位によって構成される。

キ. 保存部分：文化財としての価値を守るために厳密な保存が要求される部分で、主として後述する部位の基準 1 又は 2 に該当する部位により構成される部分

7). 構造上特に問題を有する場合を除き、壁、柱、床、梁、屋根等の主要構造部及び通常望見できる範囲については、公共の文化財という観点から、原則として保存部分とする。

8). 内部において保全部分又はその他部分とすることができるのは、改造により文化財としての原状が失われている部分、厳密な保存を必要とせずかつ全体としての価値を損なわない部分、管理・活用及び補強等のために改変が許される部分に限る。

ク. 保全部分：維持及び保全することが要求される部分で、主として後述する部位の基準 3 又は 4 に該当する部位により構成される部分

ケ. その他部分：活用又は安全性の向上のために改変が許される部分で、主として、後述する部位の基準 4 又は 5 に該当する部位により構成される部分

(10) 理化学研究所板橋分所 CDE 棟における「部分」区分の基本的な考え方

キ. 保存部分：旧陸軍火薬製造所燃焼実験室としての構成を残す部分

ク. 保全部分：理化学研究所板橋分所としての活動を示す特徴的な改変部分

ケ. その他部分：上記以外で、建物保護や研究環境改善のために近年施された改変部分

(11) 部位の設定と保護の方針

オ. 部位の設定

前項で設定した各部分について、一連の部材等（室内の壁面、床面、天井面、窓及び窓枠、軒飾り等）を単位として、目視による観察や簡単な調査によって明らかな範囲で、以下の標準的な区分に準拠して「部位」を設定して保護の方針を定める。

11). 基準 1：材料自体の保存を行う部位

⇒可能な限り現状部材の保存を試み、劣化、損傷部分については、必要最小限の修理を施す。

12). 基準 2：材料の形状・材質・仕上げ・色彩の保存を行う部位

⇒極力保存に努めるが、修理・繕いが必要となった場合、既存部位と

同形状、同じ材質、材料、仕上げ、色彩を使用し、建物の本質的価値の維持を図る。

- 13). 基準 3：主たる形状及び色彩を保存する部位
⇒構造的な補強や活用のための変更、改造が必要となった場合、既存部位の主たる形状、色彩を保存して建物の本質的価値の維持を図る。
- 14). 基準 4：意匠上の配慮を必要とする部位
⇒構造的な補強や活用のための変更、改造が必要となった場合、保存部分との調和を考慮し、形状や材料、色彩等意匠上の配慮をすることにより建物価値の維持を図る。
- 15). 基準 5：所有者等の自由裁量に委ねられる部位
⇒構造的な補強や活用のための変更が必要となった場合、上記基準 4と同様に保存部分との調和を考慮はするものの、活用時の利便性を優先できる。

カ. 部位設定における留意

部位の設定にあたっては、以下の点に留意した。

- 15). 保存部分にあつては、次に示す①～③の部位は原則として基準 1 とする。
 - ① 装飾が施されるなど意匠上の配慮が必要とされる部位
 - ② 特殊な材料又は仕様である部位
 - ③ 主要な構造を構成する部位
- 16). 保存部分にあつては、次に示す④～⑤の部位は原則として基準 2 とする。
 - ④ 定期的に材料の取り替えを必要とする部位
 - ⑤ 修理が必要とされる部位
- 17). 活用又は補強等のため特に変更が必要な部位は、基準 3 とする。
- 18). 保全部分にあつては、保存部分との調和が求められる部位については主として基準 3 とし、活用又は補強のため特に変更が必要な部位については基準 4 とする。なお、特に保存が必要な部位が存在する場合には、基準 1 又は基準 2 とする。
- 19). その他部分にあつては、保存部分と意匠的に一体である部位については基準 4 とし、その他については基準 5 とする。特に保存が必要な部位が存在する場合は、基準 1 又は基準 2 とする。
- 20). 判断が困難な部位は、文化財保護の観点から上位に区分する。
- 21). 新建材等によって被覆されている部位は不詳とし、覆っている材料の撤去・更新等の是非に関する区分を記す。

注記

・将来的な修理時に詳細な解体調査を行い、創建当初の形式技法・後年の修理内容等につい

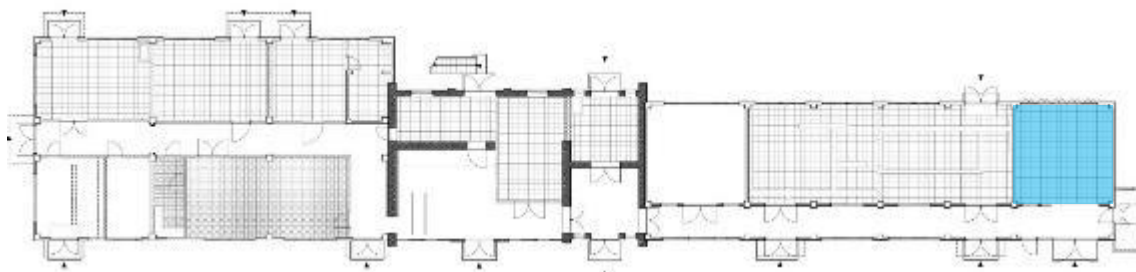
て明らかになった事項については、保存管理の設定年代に沿って、部分・部位の設定について見直すものとする。

部位の基準設定における共通事項

- ・ 構造材、造作材の個々の扱いについて

原則として、構造材、造作材は上位の基準（基準 1 もしくは基準 2）とする。増築部等の構造材、造作材は下位の基準とする（基準 3 もしくは基準 4）。構造材、造作材の個々の扱いについては部位の基準設定ページにおいて明記していないので、共通事項として記載することが必要と考える。

1. 1号室：部分■

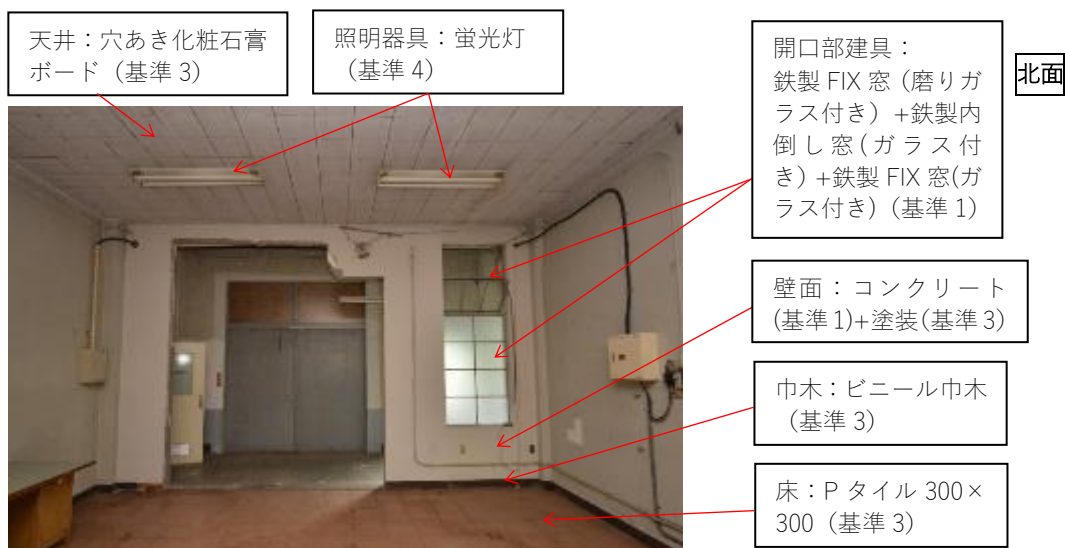


平面図 Key Plan

■部位設定表

部 位	基準	仕 様	備 考
天井	基準 3	穴あき化粧石膏ボード	
壁面	基準 3	壁面：塗装仕上げ	
	基準 3	腰壁部：塗装仕上げ	
	基準 1	コンクリート	
巾木	基準 3	ビニール巾木	
開口部建具	基準 1	鉄製 FIX 窓（磨りガラス入り）+鉄製内倒し窓（ガラス入り）+鉄製 FIX 窓（ガラス入り）	
	基準 1	鉄製 FIX 窓（磨りガラス入り）+鉄製開き窓（磨りガラス+ガラス入り）	
床面	基準 3	P タイル 300×300	
照明器具	基準 4	蛍光灯	
その他	基準 4	配電盤 BOX、壁配線カバー、コンセント BOX	
	基準 4	エアコン室内機	

■部位設定写真



南面

- その他:換気扇 (基準 4)
- その他:エアコン室内機 (基準 4)
- 照明器具:蛍光灯 (基準 4)
- 天井:穴あき化粧石膏ボード (基準 3)



- 開口部建具:鉄製FIX窓(磨りガラス付き)+鉄製開き窓(磨りガラス付き+ガラス付き) (基準 1)

- 壁面:コンクリート(基準 1)+塗装 (基準 3)

- 巾木:ビニール巾木 (基準 3)

- 床:P タイル 300×300 (基準 3)

西面

- 照明器具:蛍光灯 (基準 4)
- 配電盤 BOX:塗装 (基準 4)

- 天井:穴あき化粧石膏ボード (基準 3)

- 壁面:コンクリート(基準 1)+塗装(基準 3)

- 巾木:ビニール巾木 (基準 3)

- 床:P タイル 300×300 (基準 3)



東面

- 配電盤 BOX:塗装 (基準 4)
- 照明器具:蛍光灯 (基準 4)



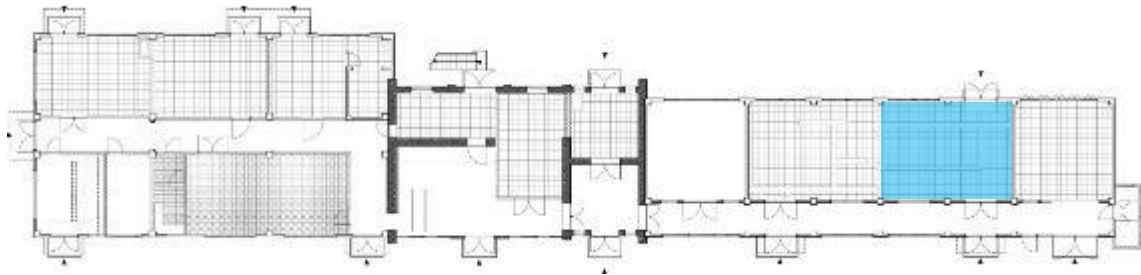
- 天井:穴あき化粧石膏ボード (基準 3)

- 壁面:コンクリート(基準 1)+塗装 (基準 3)

- 巾木:ビニール巾木 (基準 3)

- 床:P タイル 300×300 (基準 3)

2. 2号室：部分■



平面図 Key Plan

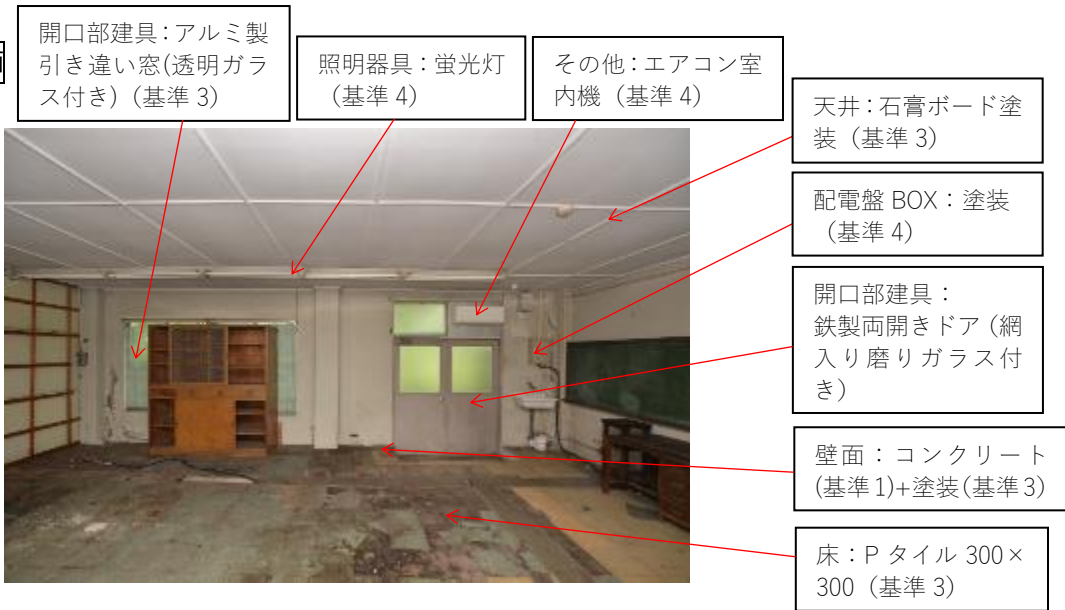
■部位設定表

部 位	基準	仕 様	備 考
天井	基準 3	石膏ボード塗装仕上げ	
壁面	基準 3	壁面：コンクリート下地+塗装仕上げ	
	基準 3	腰壁部：コンクリート下地+塗装仕上げ	
	基準 3	木製下地スタイロフォーム壁	
中木	—	—	
開口部建具	基準 1	鉄製引き違い窓(磨りガラス入り+透明ガラス入り)	
	基準 3	アルミ製引き違い窓(透明ガラス入り)	
	基準 1	鉄製両開きドア (透明ガラス+一部磨りガラス入り)	
	基準 1	鉄製両開きドア (網入り磨りガラス入り)	
床面	基準 3	P タイル 300×300	200 mm 上げて設置
	基準 3	鉄板チェッカープレート	
照明器具	基準 4	蛍光灯	
その他	基準 4	配電盤 BOX、壁配線カバー、コンセント BOX	
	基準 4	エアコン室内機	
	基準 2	黒板	

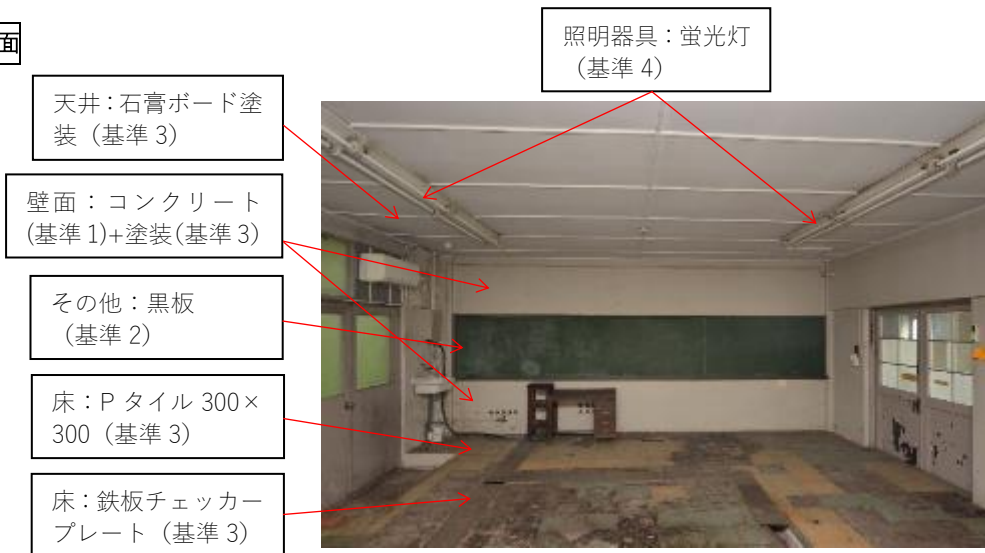
■部位設定写真



南面



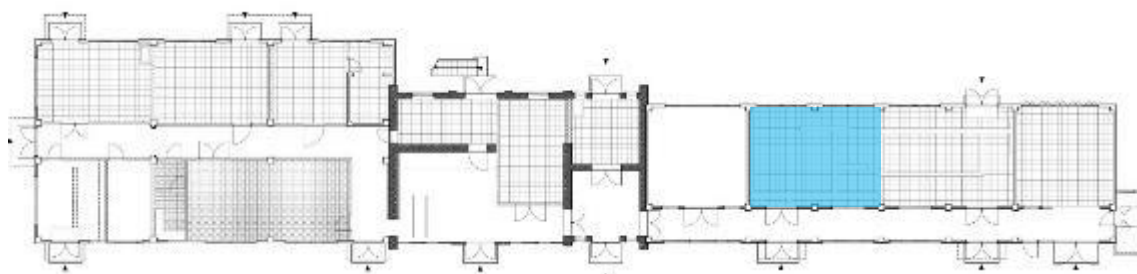
西面



東面



3. 2号室：部分■

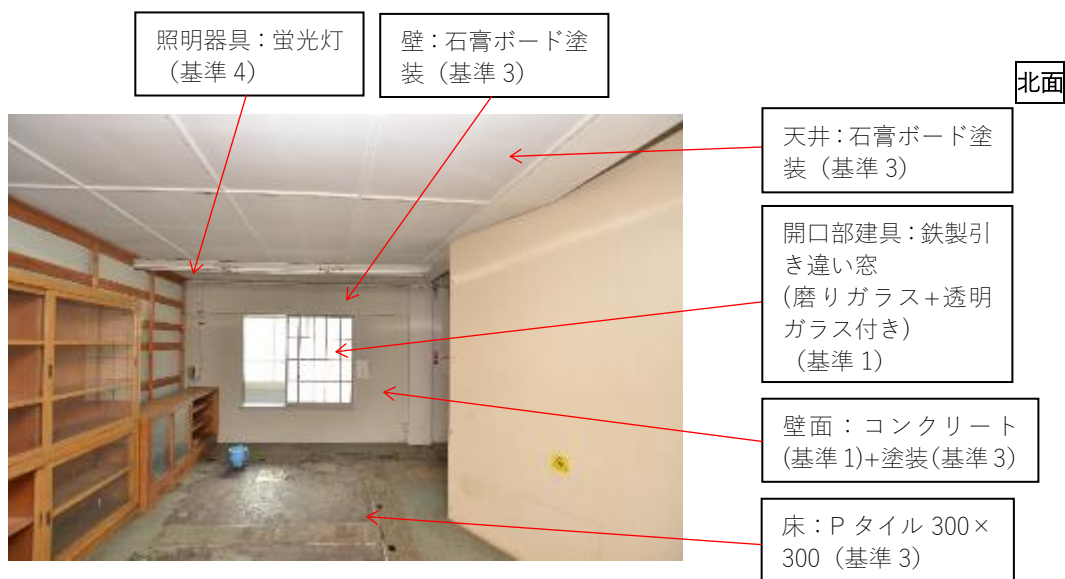


平面図 Key Plan

■部位設定表

部 位	基準	仕 様	備 考
天井	基準 3	石膏ボード塗装仕上げ	
壁面	基準 3	壁面：塗装仕上げ	
	基準 3	腰壁部：塗装仕上げ	
	基準 1	コンクリート	
	基準 3	木製下地スタイロフォーム壁	
	基準 3	石膏ボード塗装仕上げ	
基準 3	合板パネル塗装仕上げ		
巾木	—	—	
開口部建具	基準 1	鉄製引き違い窓(磨りガラス+透明ガラス入り)	
	基準 3	アルミ製引き違い窓(透明ガラス入り)	
床面	基準 3	P タイル 300×300	180 mm上げて 設置
	基準 3	鉄板チェッカープレート	
照明器具	基準 4	蛍光灯	
その他	基準 4	エアコン室内機	

■部位設定写真



南面

その他：エアコン室内機 (基準 4)

照明器具：蛍光灯 (基準 4)



天井：石膏ボード塗装 (基準 3)

開口部建具：アルミ製引き違い窓 (透明ガラス付き) (基準 3)

壁面：塗装 (基準 3)

床：P タイル 300×300 (基準 3)

床：鉄板チェッカープレート (基準 3)

西面

照明器具：蛍光灯 (基準 4)

天井：石膏ボード塗装 (基準 3)

壁面：スタイロフォーム壁(基準 3)

床：P タイル 300×300 (基準 3)



東面

壁：合板パネル塗装 (基準 3)

壁：塗装 (基準 3)



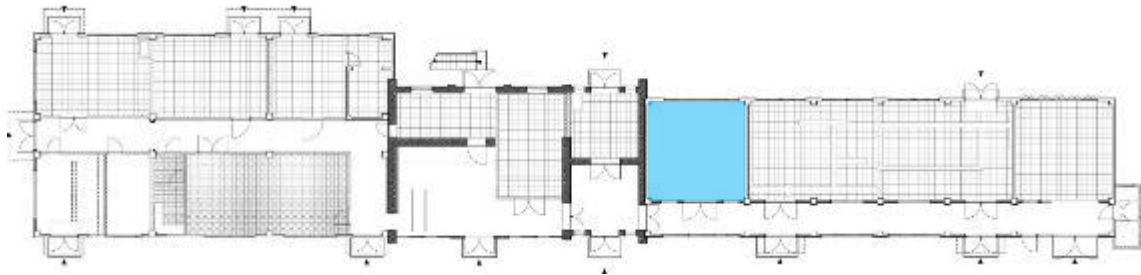
照明器具：蛍光灯 (基準 4)

天井：石膏ボード塗装 (基準 3)

壁面：コンクリート (基準 1)+塗装(基準 3)

床：P タイル 300×300 (基準 3)

4. 3号室：部分■

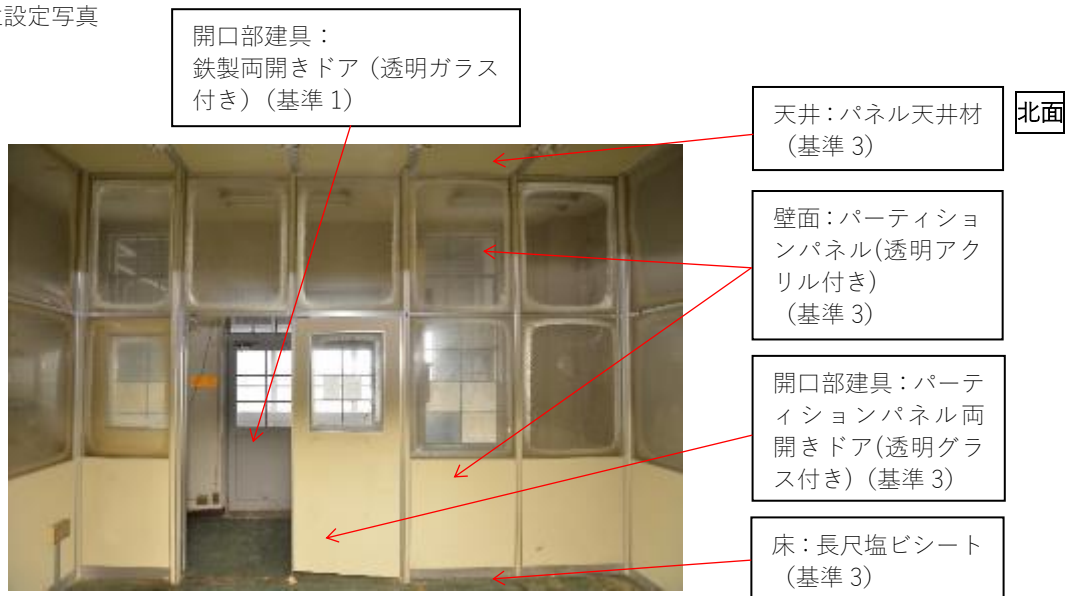


■部位設定表

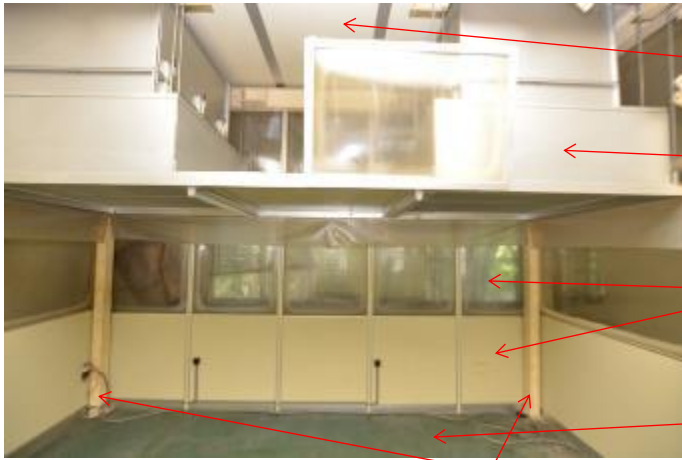
平面図 Key Plan

部 位	基準	仕 様	備 考
天井	基準 3	パネル天井材	
	基準 3	岩綿吸音板	
壁面	基準 3	壁面：コンクリート下地+塗装仕上げ	
	基準 3	腰壁部：コンクリート下地+塗装仕上げ	
	基準 3	パーティションパネル(透明アクリル入り)	
	基準 3	合板パネル塗装仕上げ	
柱	基準 3	鉄製塗装仕上げ	
巾木	基準 3	ビニール巾木	
開口部建具	基準 3	パーティションパネル両開きドア(透明ガラス入り)	
	基準 1	鉄製両開きドア (透明ガラス入り)	
床面	基準 3	長尺塩ビシート	
照明器具	基準 4	蛍光灯	
その他	基準 4	エアコン室内機	
	基準 4	実験施設	
	基準 4	洗面台	

■部位設定写真



南面



天井：岩綿吸音板
(基準 3)

その他：実験施設
(基準 4)

壁面：パーティション
パネル(透明アクリル
付き)
(基準 3)

床：長尺塩ビシート
(基準 3)

柱：鉄製塗装
(基準 3)

西面

天井：岩綿吸音板
(基準 3)

壁面：コンクリート
(基準 1)+塗装(基準 3)

その他：エアコン室
内機 (基準 4)

床：長尺塩ビシート
(基準 3)

その他：洗面台
(基準 4)



壁：合板パネル塗装
(基準 3)

東面



天井：岩綿吸音板
(基準 3)

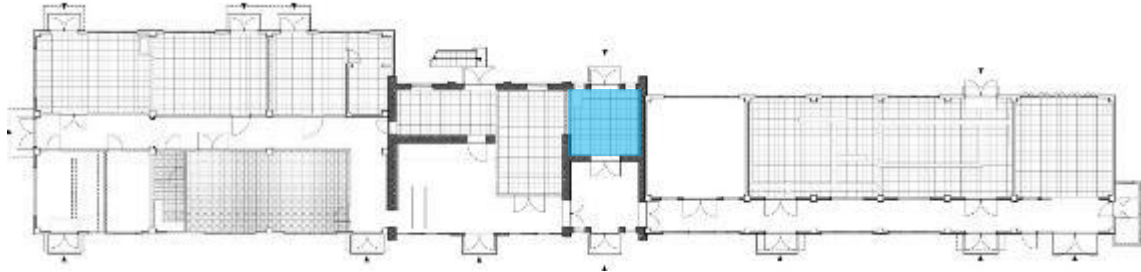
照明器具：蛍光灯
(基準 4)

壁面：コンクリート
(基準 1)+塗装(基準 3)

巾木：ビニール巾木
(基準 3)

床：長尺塩ビシート
(基準 3)

5. 4号室：部分■

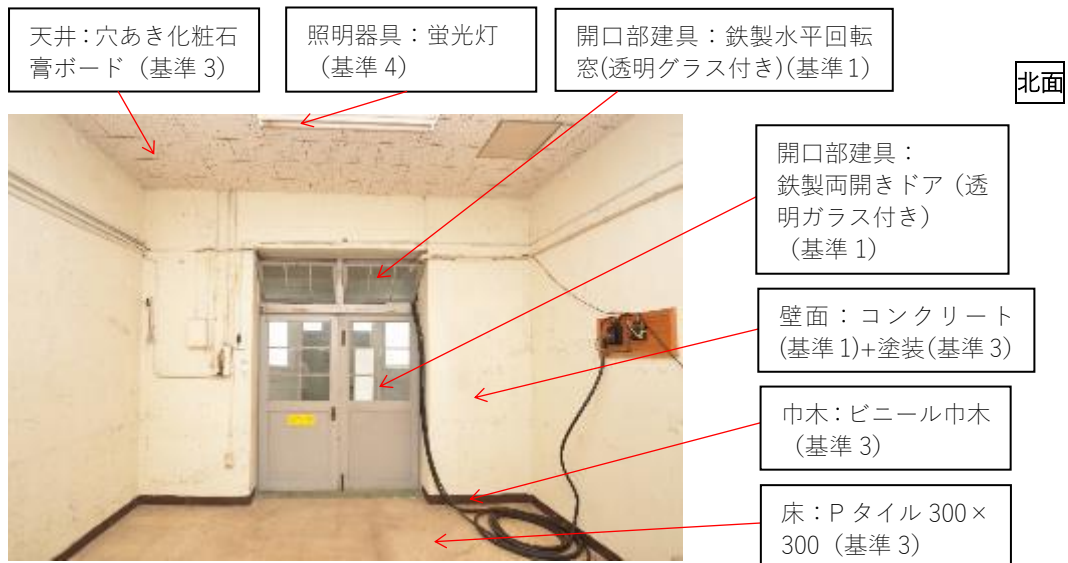


平面図 Key Plan

■部位設定表

部 位	基準	仕 様	備 考
天井	基準 3	穴あき化粧石膏ボード	
壁面	基準 3	壁面：塗装仕上げ	
	基準 3	腰壁部：塗装仕上げ	
	基準 1	コンクリート	
巾木	基準 3	ビニール巾木	
開口部建具	基準 1	鉄製両開きドア (透明ガラス入り)	
	基準 1	鉄製両開きドア (網入り磨りガラス入り)	
	基準 1	鉄製水平回転窓(透明ガラス入り)	
	基準 3	アルミ製 FIX 窓(透明ガラス入り)	
	基準 3	アクリル板	
床面	基準 3	P タイル 300×300	
照明器具	基準 4	蛍光灯	
その他	基準 4	エアコン室内機 (基準 4)	
	基準 4	換気扇	

■部位設定写真



南面

天井：穴あき化粧石膏ボード（基準3）

その他：換気扇（基準4）

その他：エアコン室内機（基準4）

開口部建具：アルミ製FIX窓（透明ガラス付き）（基準3）

開口部建具：鉄製両開きドア（網入り磨りガラス付き）（基準1）

壁面：コンクリート（基準1）+塗装（基準3）

巾木：ビニール巾木（基準3）

床：Pタイル 300×300（基準3）



開口部建具：アクリル板（基準3）

西面

天井：穴あき化粧石膏ボード（基準3）

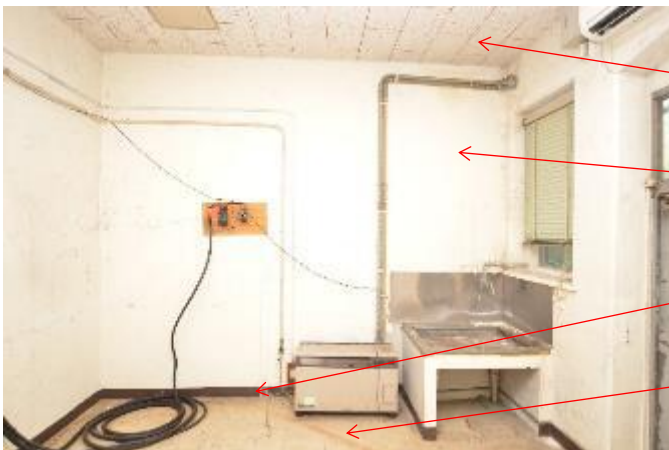
壁面：コンクリート（基準1）+塗装（基準3）

巾木：ビニール巾木（基準3）

床：Pタイル 300×300（基準3）



東面



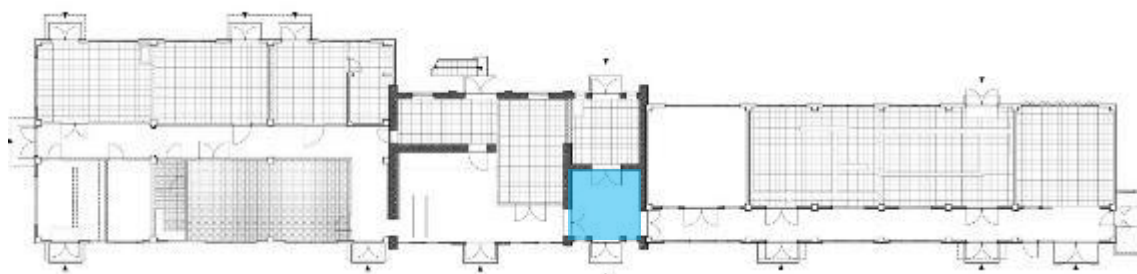
天井：穴あき化粧石膏ボード（基準3）

壁面：コンクリート（基準1）+塗装（基準3）

巾木：ビニール巾木（基準3）

床：Pタイル 300×300（基準3）

6. 玄関：部分 ■

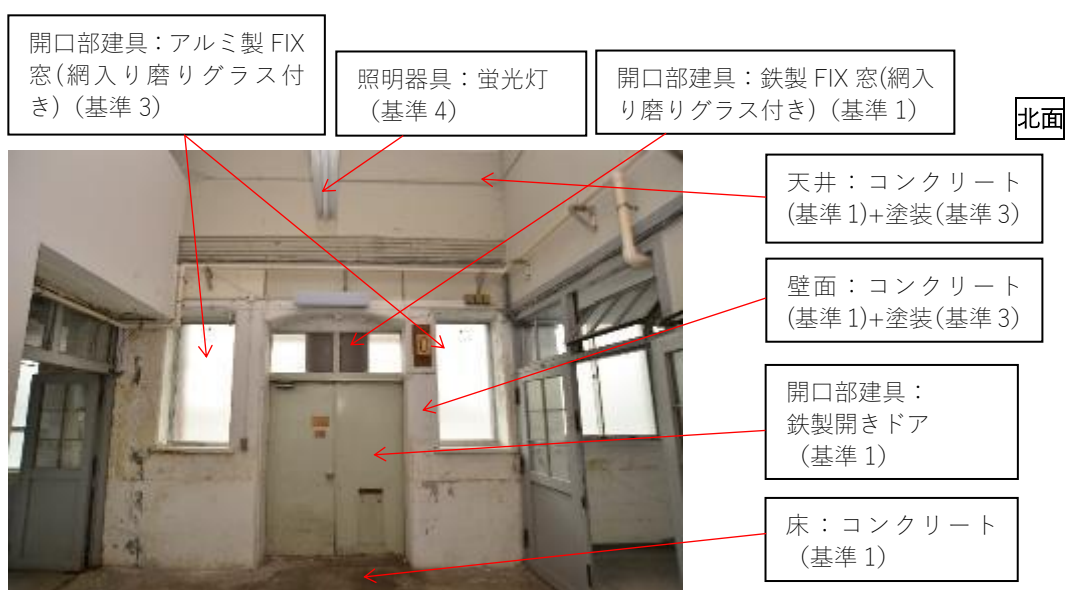


平面図 Key Plan

■ 部位設定表

部 位	基準	仕 様	備 考
天井	基準 3	コンクリート下地+塗装仕上げ	
壁面	基準 3	壁面：塗装仕上げ	
	基準 3	腰壁部：塗装仕上げ	
	基準 1	コンクリート	
	基準 3	石膏ボード塗装仕上げ	
中木	基準 3	コンクリート下地+塗装仕上げ	
開口部建具	基準 1	鉄製両開きドア (透明ガラス入り)	
	基準 3	アルミ製 FIX 窓(網入り磨りガラス入り)	
	基準 1	鉄製 FIX 窓(網入り磨りガラス入り)	
	基準 1	鉄製水平回転窓(透明ガラス入り)	
床面	基準 1	コンクリート	
照明器具	基準 4	蛍光灯	

■ 部位設定写真



南面

照明器具：蛍光灯
(基準 4)

開口部建具：鉄製水平回転窓
(透明ガラス付き) (基準 1)



天井：コンクリート
(基準 1)+塗装(基準 3)

壁面：コンクリート
(基準 1)+塗装(基準 3)

開口部建具：
鉄製両開きドア(透明
ガラス付き) (基準 1)

床：コンクリート
(基準 1)

西面

開口部建具：鉄製水平回転窓
(透明ガラス付き) (基準 1)

開口部建具：
鉄製両開きドア(透明ガラス付き) (基準 1)

天井：コンクリート
(基準 1)+塗装(基準 3)

壁面：石膏ボード塗
装 (基準 3)

巾木：コンクリート
(基準 1)+塗装(基準 3)

床：コンクリート
(基準 1)



開口部建具：鉄製水平回転窓
(透明ガラス付き) (基準 1)

照明器具：蛍光灯
(基準 4)



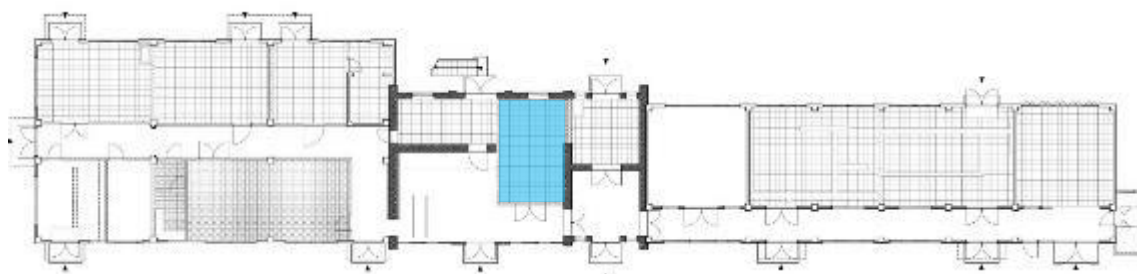
天井：コンクリート
(基準 1)+塗装(基準 3)

壁面：コンクリート
(基準 1)+塗装(基準 3)

開口部建具：
鉄製両開きドア(透明
ガラス付き) (基準 1)

床：コンクリート
(基準 1)

7. 5号室：部分■

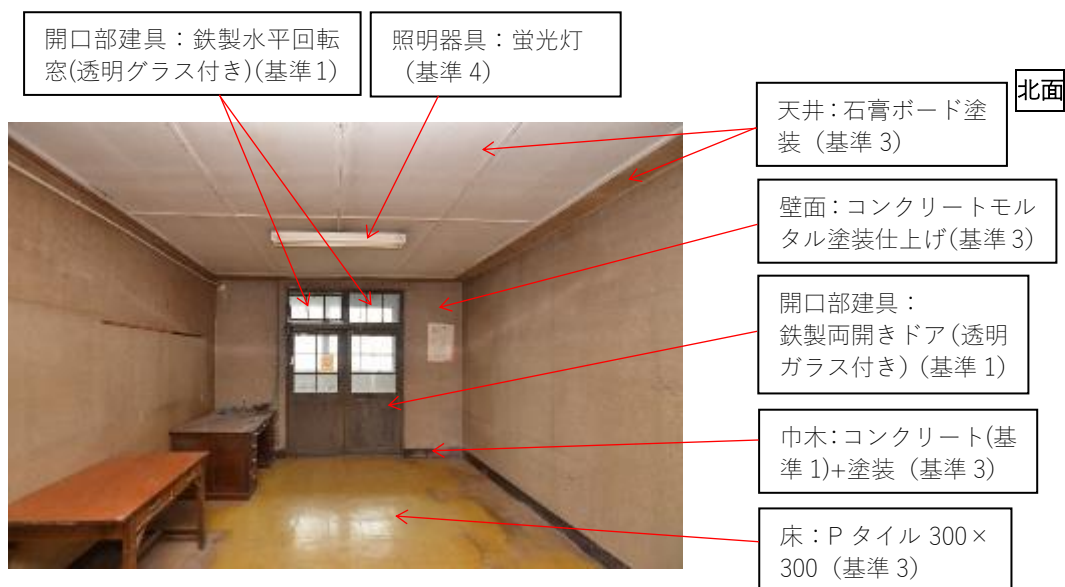


平面図 Key Plan

■部位設定表

部 位	基準	仕 様	備 考
天井	基準 3	石膏ボード塗装仕上げ	
壁面	基準 3	コンクリート下地モルタル塗装仕上げ	
	基準 3	レンガ下地モルタル塗装仕上げ	
巾木	基準 3	コンクリート下地+塗装仕上げ	
開口部建具	基準 1	鉄製両開きドア (透明ガラス入り)	
	基準 2	木製開き窓 (透明ガラス入り)	
	基準 1	鉄製水平回転窓(透明ガラス入り)	
床面	基準 3	P タイル 300×300	60 mm 上げて設置
照明器具	基準 4	蛍光灯	
その他	基準 4	換気扇	
	基準 4	エアコン室内機	

■部位設定写真



南面

その他：換気扇
(基準 4)

照明器具：蛍光灯
(基準 4)

その他：エアコン室
内機 (基準 4)

天井：石膏ボード塗
装 (基準 3)

壁面：コンクリート
モルタル塗装仕上
げ (基準 3)

開口部建具：
木製開き窓(透明ガ
ラス付き)
(基準 2)

巾木：コンクリート
(基準 1)+塗装(基準 3)

床：P タイル 300×
300 (基準 3)



壁面：レンガ塗装仕
上げ (基準 3)

照明器具：蛍光灯
(基準 4)

西面

天井：石膏ボード塗
装 (基準 3)

壁面：コンクリート
モルタル塗装仕上
げ (基準 3)

巾木：コンクリート(基
準 1)+塗装 (基準 3)

床：P タイル 300×
300 (基準 3)



照明器具：蛍光灯
(基準 4)

東面

天井：石膏ボード塗
装 (基準 3)

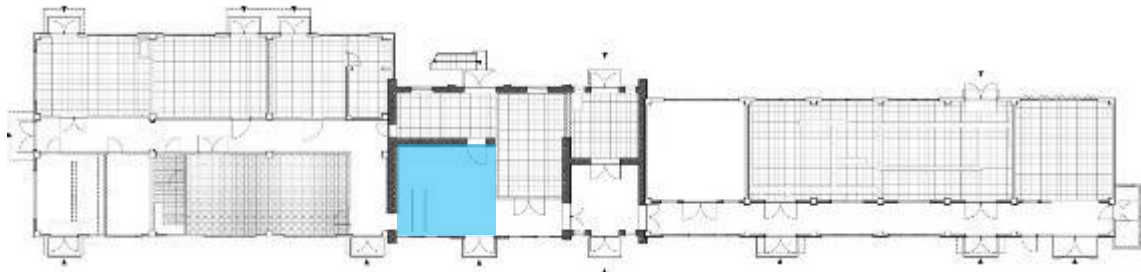
壁面：コンクリート
モルタル塗装仕上
げ (基準 3)

巾木：コンクリート
(基準 1)+塗装(基準 3)

床：P タイル 300×
300 (基準 3)



8. ホール：部分 ■

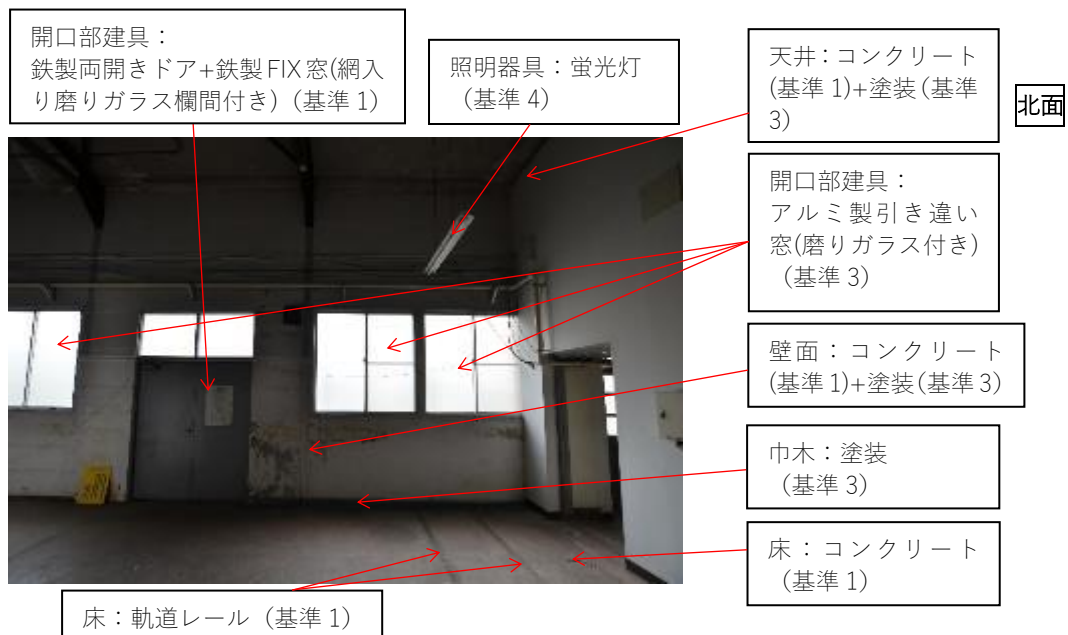


平面図 Key Plan

■ 部位設定表

部 位	基準	仕 様	備 考
天井	基準 3	コンクリート下地+塗装仕上げ	
壁面	基準 3	塗装仕上げ	
	基準 1	コンクリート	
	基準 3	レンガ下地モルタル塗装仕上げ	
	基準 3	石膏ボード塗装仕上げ	
巾木	基準 3	ビニール巾木	
開口部建具	基準 3	アルミ製引き違い窓(磨りガラス入り)	
	基準 1	鉄製片開きドア	
	基準 1	鉄製両開きドア+鉄製 FIX 窓(網入り磨りガラス欄間入り)	
	基準 1	鉄製両開きドア(透明ガラス入り)	
床面	基準 1	コンクリート	
	基準 1	軌道レール	
照明器具	基準 4	蛍光灯	

■ 部位設定写真



南面

照明器具：蛍光灯
(基準 4)



天井：コンクリート
(基準 1)+塗装(基準
3)

壁面：レンガ塗装
(基準 3)

開口部建具：
鉄製片開きドア
(基準 1)

床：コンクリート
(基準 1)

西面

開口部建具：
鉄製両開きドア(透明ガラス付き)(基準 1)

天井：コンクリート
(基準 1)+塗装(基準
3)

壁面：コンクリート
(基準 1)+塗装(基準
3)

床：コンクリート
(基準 1)



東面

照明器具：蛍光灯
(基準 4)



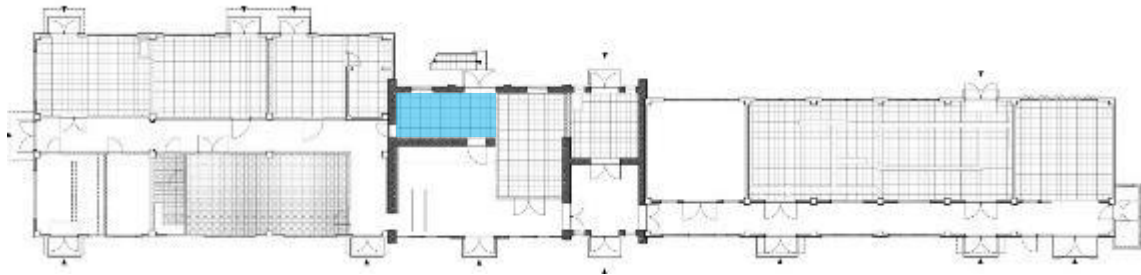
天井：コンクリート
(基準 1)+塗装(基準
3)

壁面：石膏ボード塗
装(基準 3)

巾木：ビニール巾木
(基準 3)

床：コンクリート
(基準 1)

9. 6号室：部分■



平面図 Key Plan

■部位設定表

部 位	基準	仕 様	備 考
天井	基準 3	岩綿吸音板	
壁面	基準 3	壁面：塗装仕上げ	
	基準 3	腰壁部：塗装仕上げ	
	基準 1	コンクリート	
	基準 3	フサギ石膏ボード塗装仕上げ	
巾木	基準 3	ビニール巾木	
開口部建具	基準 2	木製両開きドア(網入り磨りガラス入り)+木製 FIX ガラス窓	
	基準 3	アルミ製引き違い窓(透明ガラス入り)	
	基準 2	木製片開きドア (磨りガラス入り)	
床面	基準 3	P タイル 300×300	
照明器具	基準 4	蛍光灯	
その他	基準 4	換気扇	
	基準 4	エアコン室内機	

■部位設定写真



南面

開口部建具：アルミ製引き違い窓(透明ガラス付き) (基準 3)

その他：換気扇 (基準 4)

その他：エアコン室内機 (基準 4)



天井：岩綿吸音板 (基準 3)

開口部建具：木製両開きドア(網入り磨りガラス付き)+木製FIXガラス窓 (基準 2)

壁面：コンクリート (基準 1)+塗装(基準 3)

巾木：ビニール巾木 (基準 3)

床：P タイル 300×300 (基準 3)

西面

照明器具：蛍光灯 (基準 4)

天井：岩綿吸音板 (基準 3)

壁面：コンクリート (基準 1)+塗装(基準 3)

巾木：ビニール巾木 (基準 3)

床：P タイル 300×300 (基準 3)



東面

天井：岩綿吸音板 (基準 3)



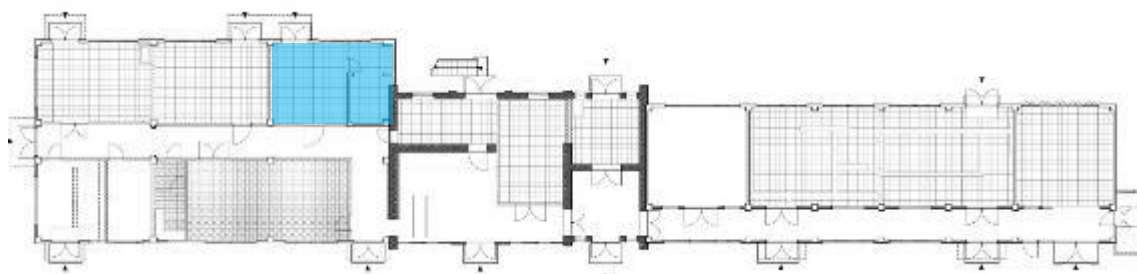
開口部建具：木製片開きドア(磨りガラス付き) (基準 2)

壁面：コンクリート (基準 1)+塗装(基準 3)

巾木：ビニール巾木 (基準 3)

床：P タイル 300×300 (基準 3)

10. 7号室：部分■

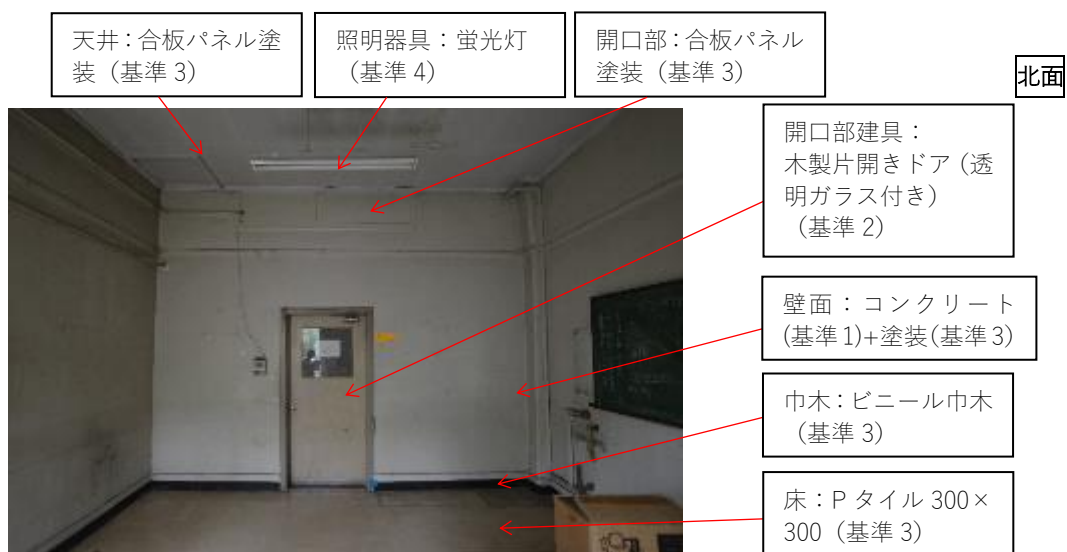


平面図 Key Plan

■ 部位設定表

部 位	基準	仕 様	備 考
天井	基準 3	合板パネル塗装仕上げ	
	基準 3	化粧石膏ボード	
壁面	基準 3	コンクリート下地+塗装仕上げ	
	基準 3	石膏ボード塗装仕上げ	
巾木	基準 3	ビニール巾木	
開口部建具	基準 3	アルミ製引き違い窓 (透明ガラス入り)	
	基準 2	木製引き違い窓 (透明ガラス入り)	
	基準 2	木製片開きドア (透明ガラス入り)	
	基準 1	鉄製両開きドア (磨りガラス入り)	
	基準 3	合板パネル塗装仕上げ	
床面	基準 3	P タイル 300×300	
照明器具	基準 4	蛍光灯	
その他	基準 4	エアコン室内機	
	基準 3	黒板	

■ 部位設定写真



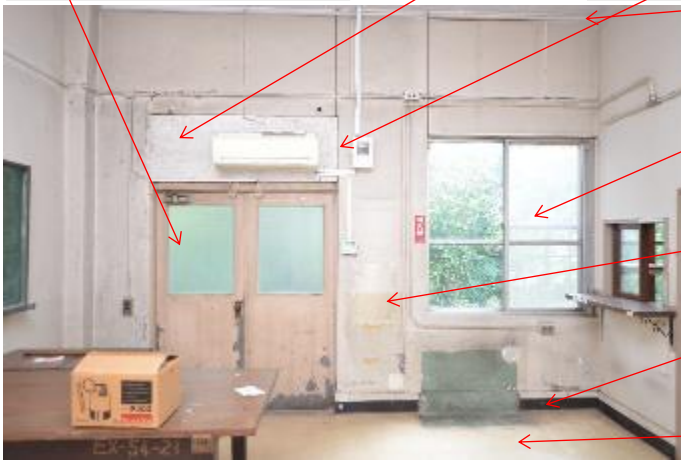
南面

開口部建具：鉄製両開きドア
(磨りガラス付き) (基準 1)

開口部：合板パネル
塗装(基準 3)

その他：エアコン
室内機 (基準 4)

天井：化粧石膏
ボード (基準 3)



開口部建具：
アルミ製引き違い
窓(透明ガラス付
き) (基準 3)

壁面：コンクリート(基
準 1)+塗装 (基準 3)

巾木：ビニール巾木
(基準 3)

床：P タイル 300×
300 (基準 3)

西面

開口部建具：木製片開きドア
(透明ガラス付き) (基準 2)

照明器具：蛍光灯
(基準 4)

天井：化粧石膏ボ
ード (基準 3)

開口部建具：木製引
き違い窓
(透明ガラス付き)
(基準 2)

壁面：石膏ボード塗
装 (基準 3)

巾木：ビニール巾木
(基準 3)

床：P タイル 300×
300 (基準 3)



壁面：コンクリート(基
準 1)+塗装 (基準 3)

東面

その他：黒板 (基準 3)



天井：化粧石膏ボ
ード (基準 3)

壁面：コンクリート
(基準 1)+塗装(基準 3)

巾木：ビニール巾木
(基準 3)

床：P タイル 300×
300 (基準 3)

奥の部屋：北面



天井：化粧石膏ボード
(基準 3)

壁面：コンクリート
(基準 1)+塗装(基準 3)

巾木：ビニール巾木
(基準 3)

床：P タイル 300×
300 (基準 3)

奥の部屋：南面



天井：化粧石膏ボ
ード (基準 3)

壁面：コンクリート
(基準 1)+塗装(基準 3)

巾木：ビニール巾木
(基準 3)

床：P タイル 300×
300 (基準 3)

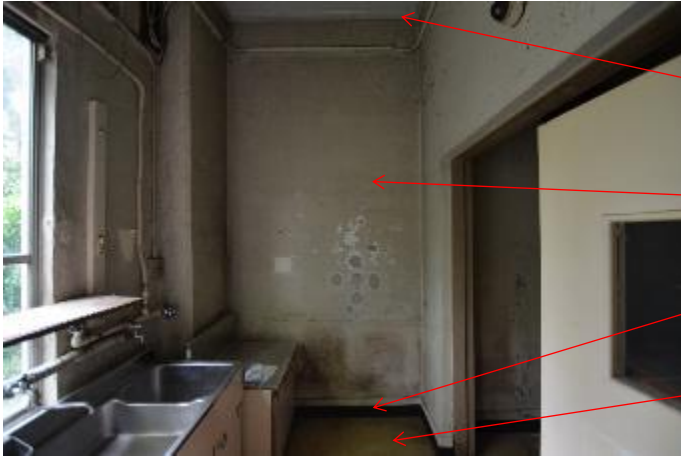
奥の部屋：西面-1



天井：化粧石膏ボ
ード (基準 3)

壁面：コンクリート
(基準 1)+塗装(基準 3)

奥の部屋：西面-2



天井：ベニアパネル
塗装（基準3）

壁面：塗装
（基準3）

巾木：ビニール
（基準3）

床：Pタイル 300×
300（基準3）

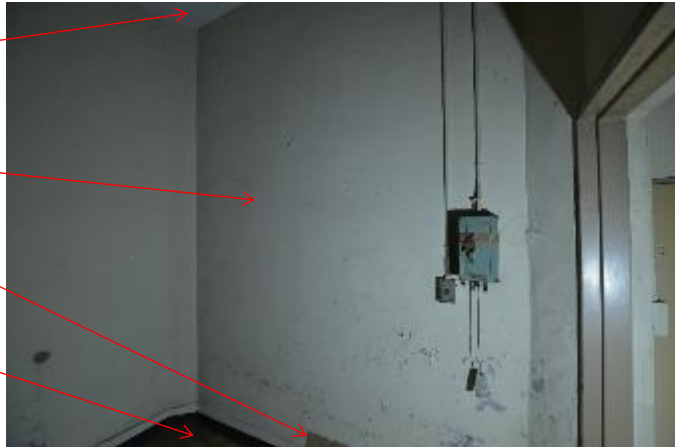
奥の部屋：東面-1

天井：化粧石膏ボード
（基準3）

壁面：塗装
（基準3）

巾木：ビニール
（基準3）

床：Pタイル 300×
300（基準3）



奥の部屋：東面

開口部建具：木製引き
違い窓（ガラス付き）
（基準2）

天井：ベニアパネル
塗装（基準3）



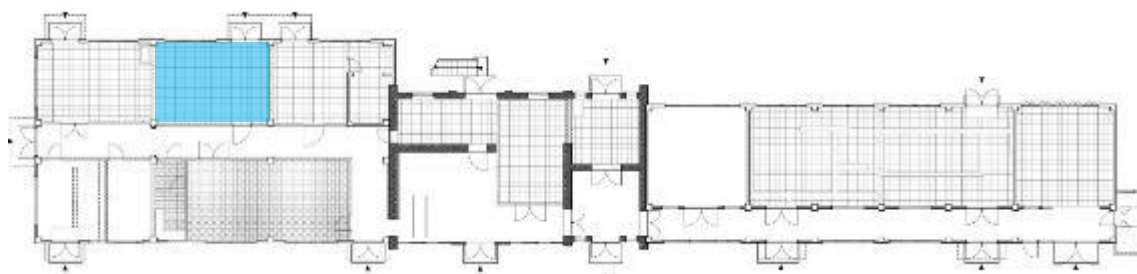
壁面：石膏ボード塗
装（基準3）

開口部建具：木製引
き違い窓
（ガラス付き）
（基準2）

巾木：ビニール
（基準3）

床：Pタイル 300×
300（基準3）

11. 8号室：部分■

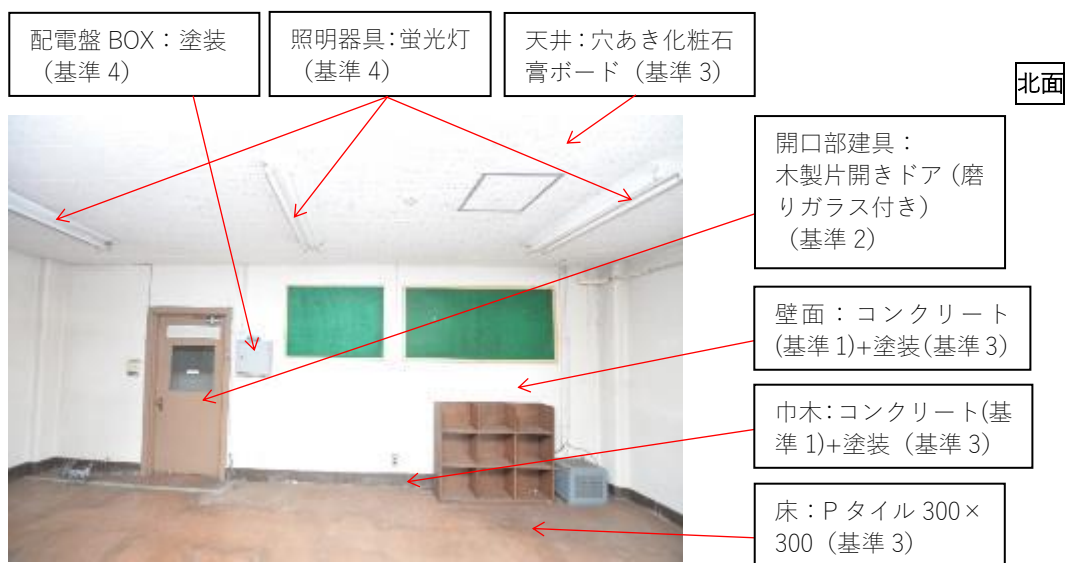


平面図 Key Plan

■ 部位設定表

部 位	基準	仕 様	備 考
天井	基準 3	穴あき化粧石膏ボード	
壁面	基準 3	塗装仕上げ	
	基準 1	コンクリート	
	基準 3	コンクリートモルタル塗装仕上げ	
巾木	基準 3	コンクリート下地+塗装仕上げ	
開口部建具	基準 3	アルミ製引き違い窓（透明ガラス入り）	
	基準 2	木製片開きドア（磨りガラス入り）	
	基準 1	鉄製両開きドア（網入り磨りガラス入り）+欄間（トーマーガラス入り）	
床面	基準 3	P タイル 300×300	
照明器具	基準 4	蛍光灯	
その他	基準 4	エアコン室内機	
	基準 4	配電盤 BOX、壁配線カバー、コンセント BOX	
	基準 4	換気扇	

■ 部位設定写真



南面

開口部建具：アルミ製引き違い窓(透明ガラス付き) (基準 3)

照明器具：蛍光灯 (基準 4)

天井：穴あき化粧石膏ボード (基準 3)



開口部建具：鉄製両開きドア(網入り磨りガラス付き)+欄間(トーマーガラス付き) (基準 1)

壁面：コンクリート(基準 1)+塗装(基準 3)

巾木：コンクリート(基準 1)+塗装(基準 3)

床：P タイル 300×300 (基準 3)

その他：換気扇 (基準 4)

照明器具：蛍光灯 (基準 4)

西面

天井：穴あき化粧石膏ボード (基準 3)

壁面：コンクリートモルタル塗装 (基準 3)

巾木：コンクリート(基準 1)+塗装(基準 3)

床：P タイル 300×300 (基準 3)



照明器具：蛍光灯 (基準 4)

東面



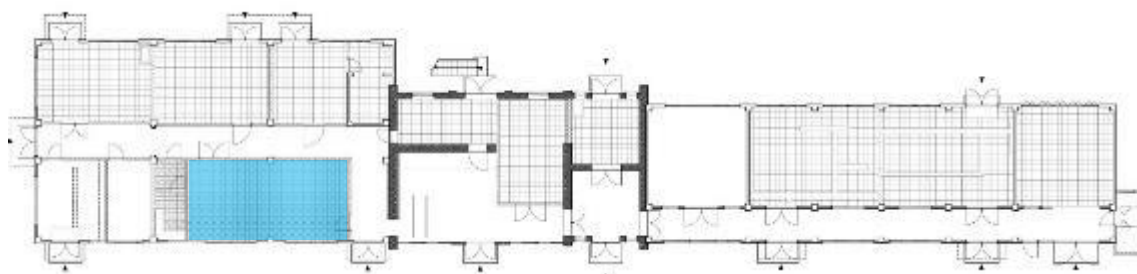
天井：穴あき化粧石膏ボード (基準 3)

壁面：コンクリート(基準 1)+塗装(基準 3)

巾木：コンクリート(基準 1)+塗装(基準 3)

床：P タイル 300×300 (基準 3)

12. 9号室：部分■

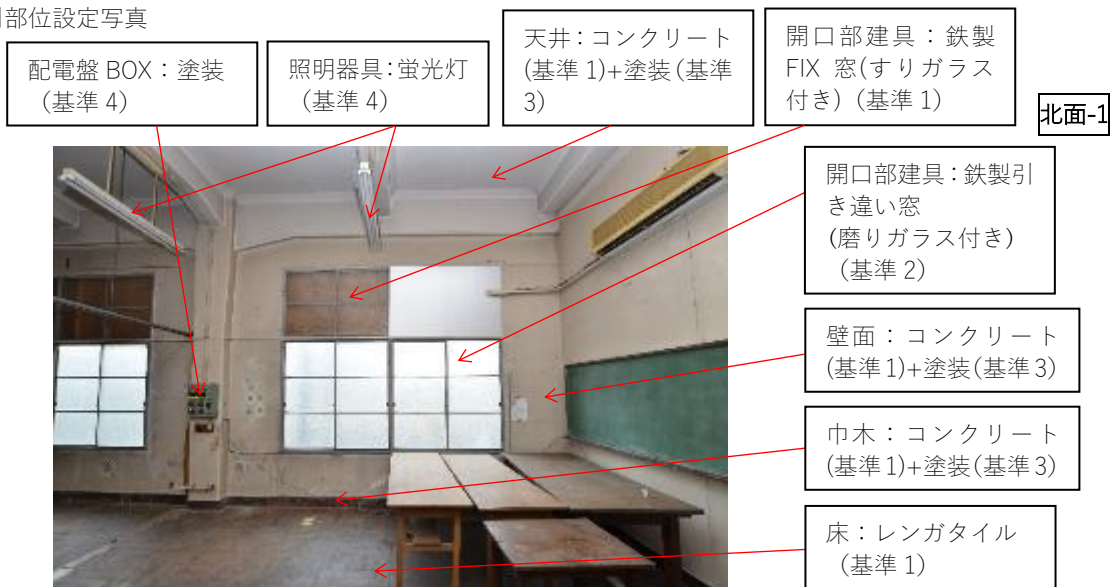


平面図 Key Plan

■ 部位設定表

部 位	基準	仕 様	備 考
天井	基準 3	コンクリート下地+塗装仕上げ	
壁面	基準 3	壁面：コンクリート下地+塗装仕上げ	
	基準 3	腰壁部：コンクリート下地+塗装仕上げ	
巾木	基準 3	コンクリート下地+塗装仕上げ	
開口部建具	基準 1	鉄製引き違い窓(磨りガラス入り)	
	基準 1	鉄製 FIX 窓(磨りガラス入り)	
	基準 2	木製片開きドア (透明ガラス入り)	
	基準 2	木製両開きドア (磨りガラス入り)	
	基準 2	合板パネル塗装仕上げ	
床面	基準 1	レンガタイル	
照明器具	基準 4	蛍光灯	
その他	基準 4	エアコン室内機	
	基準 4	配電盤 BOX、壁配線カバー、コンセント BOX	
	基準 4	洗面台	
	基準 4	黒板	

■ 部位設定写真



北面-2

開口部建具：木製片開きドア
(透明ガラス付き) (基準 2)

照明器具：蛍光灯
(基準 4)

天井：コンクリート
(基準 1)+塗装(基準 3)



開口部建具：鉄製引
き違い窓
(磨りガラス付き)
(基準 1)

壁面：コンクリート
(基準 1)+塗装(基準 3)

巾木：コンクリート
(基準 1)+塗装(基準 3)

床：レンガタイル
(基準 1)

開口部建具：鉄製 FIX 窓
(磨りガラス付き) (基準 1)

開口部：合板パネル
塗装 (基準 3)

南面-1

天井：コンクリート
(基準 1)+塗装(基準 3)

照明器具：蛍光灯
(基準 4)

壁面：コンクリート
(基準 1)+塗装(基準 3)

巾木：コンクリート
(基準 1)+塗装(基準 3)

床：レンガタイル
(基準 1)



南面-2

天井：コンクリート
(基準 1)+塗装(基準 3)

照明器具：蛍光灯
(基準 4)



開口部建具：木製両
開きドア (磨りガラ
ス付き) (基準 2)

壁面：コンクリート
(基準 1)+塗装(基準 3)

巾木：コンクリート
(基準 1)+塗装(基準 3)

床：レンガタイル
(基準 1)

西面

天井：コンクリート
(基準1)+塗装(基準3)

照明器具：蛍光灯
(基準4)

その他：配電盤
(基準4)



開口部建具：木製片
開きドア
(透明ガラス付き)
(基準2)

壁面：コンクリート
(基準1)+塗装(基準3)

巾木：コンクリート
(基準1)+塗装(基準3)

床：レンガタイル
(基準1)

その他：洗面台
(基準4)

その他：黒板
(基準4)

東面

天井：コンクリート
(基準1)+塗装(基準3)

照明器具：蛍光灯
(基準4)

壁面：コンクリート
(基準1)+塗装(基準3)

巾木：コンクリート
(基準1)+塗装(基準3)

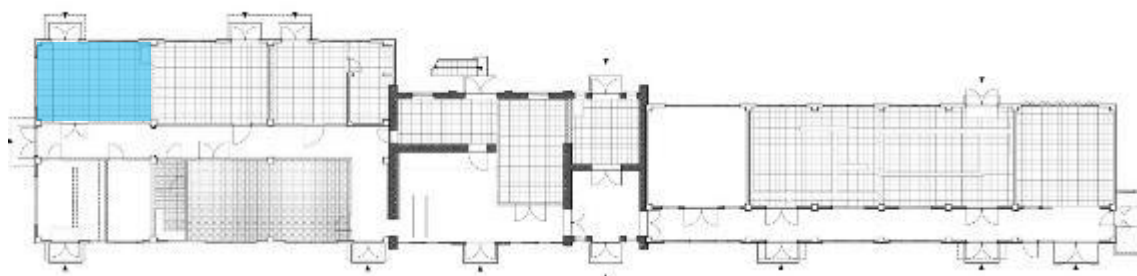
床：レンガタイル
(基準1)



その他：エアコン室内機(基準4)

その他：黒板(基準4)

13. 10号室：部分■

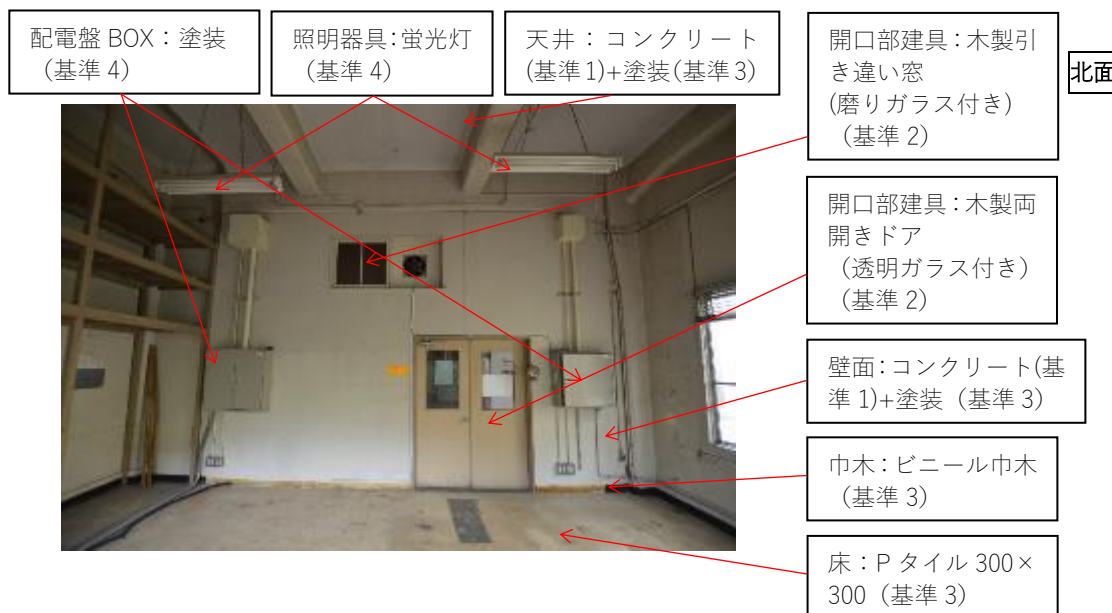


平面図 Key Plan

■ 部位設定表

部 位	基準	仕 様	備 考
天井	基準 3	コンクリート下地+塗装仕上げ	
壁面	基準 3	壁面：塗装仕上げ	
	基準 3	腰壁部：塗装仕上げ	
	基準 1	コンクリート	
巾木	基準 3	ビニール巾木	
開口部建具	基準 2	木製引き違い窓(磨りガラス入り)	
	基準 2	木製両開きドア (透明ガラス入り)	
	基準 1	鉄製両開きドア(網入り磨りガラス入り)+欄間(トーマーガラス入り)	
	基準 3	アルミ製引き違い窓(透明ガラス入り)	
床面	基準 3	P タイル 300×300	
照明器具	基準 4	蛍光灯	
その他	基準 4	エアコン室内機	
	基準 4	配電盤 BOX、壁配線カバー、コンセント BOX	

■ 部位設定写真



南面

天井：コンクリート
(基準1)+塗装(基準3)

照明器具：蛍光灯
(基準4)

開口部建具：鉄製両開き
ドア(網入り磨りガラス
付き)+欄間(トーマーガ
ラス付き)(基準1)



開口部建具：アルミ
製引き違い窓
(透明ガラス付き)
(基準3)

壁面：コンクリート
(基準1)+塗装(基準3)

巾木：ビニール巾木
(基準3)

床：Pタイル 300×
300 (基準3)

西面

その他：エアコン
室内機(基準4)

照明器具：蛍光灯
(基準4)

天井：コンクリート
(基準1)+塗装(基準3)

壁面：コンクリート
(基準1)+塗装(基準3)

巾木：ビニール巾木
(基準3)

床：Pタイル 300×
300 (基準3)



東面

照明器具：蛍光灯
(基準4)

天井：コンクリート
(基準1)+塗装(基準3)

開口部建具：アルミ
製引き違い窓
(透明ガラス付き)
(基準3)

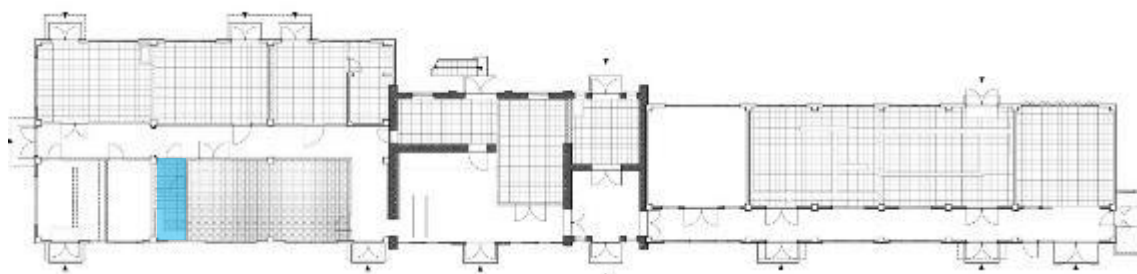


壁面：コンクリート
(基準1)+塗装(基準3)

巾木：ビニール巾木
(基準3)

床：Pタイル 300×
300 (基準3)

14. 暗室：部分■



平面図 Key Plan

■ 部位設定表

部 位	基準	仕 様	備 考
天井	基準 3	合板パネル塗装仕上げ	
壁面	基準 3	塗装仕上げ	
	基準 1	コンクリート	
	基準 3	合板パネル塗装仕上げ	
	基準 3	コンクリートブロックモルタル塗装仕上げ	
中木	基準 3	コンクリート下地+塗装仕上げ	
開口部建具	基準 2	木製片開きドア (塗装ガラス入り)	
床面	基準 1	レンガタイル	
照明器具	—	—	
その他	基準 4	配電盤 BOX、壁配線カバー、コンセント BOX	
	基準 4	換気口	

■ 部位設定写真

前室



天井：合板パネル塗装 (基準 3)

開口部建具：木製片開きドア (塗装ガラス付き) (基準 2)

壁面：合板パネル塗装 (基準 3)

前室

その他：換気口
(基準 4)

天井：合板パネル塗装
(基準 3)



開口部建具：木製片
開きドア
(塗装ガラス付き)
(基準 2)

壁面：コンクリート(基
準 1)+塗装 (基準 3)

巾木：コンクリート(基
準 1)+塗装 (基準 3)

床：レンガタイル
(基準 1)

前室

天井：合板パネル塗
装 (基準 3)

壁面：コンクリート
ブロックモルタル
塗装
(基準 3)



暗室：北面



天井：合板パネル塗
装 (基準 3)

配電盤 BOX：塗装
(基準 4)

壁面：コンクリート
(基準 1)+塗装(基準 3)

床：レンガタイル
(基準 1)

暗室：南面



天井：合板パネル塗
装（基準3）

開口部建具：木製片
開きドア
（塗装ガラス付き）
（基準2）

壁面：コンクリート
（基準1）+塗装（基準3）

巾木：コンクリート
（基準1）+塗装（基準3）

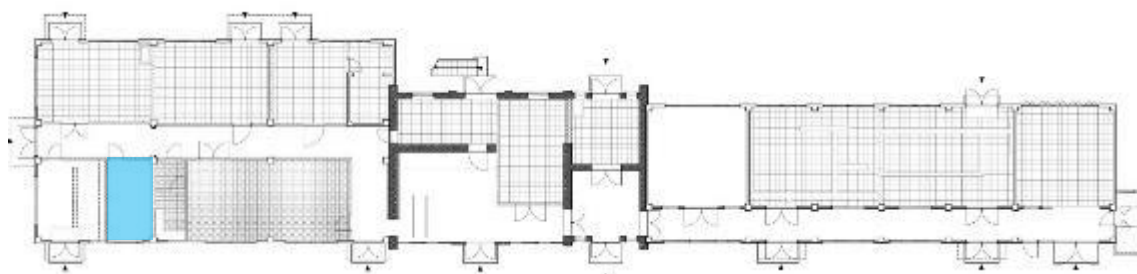
床：レンガタイル
（基準1）

暗室：西面

壁面：コンクリート
（基準1）+塗装（基準3）



15. 宿直室：部分■

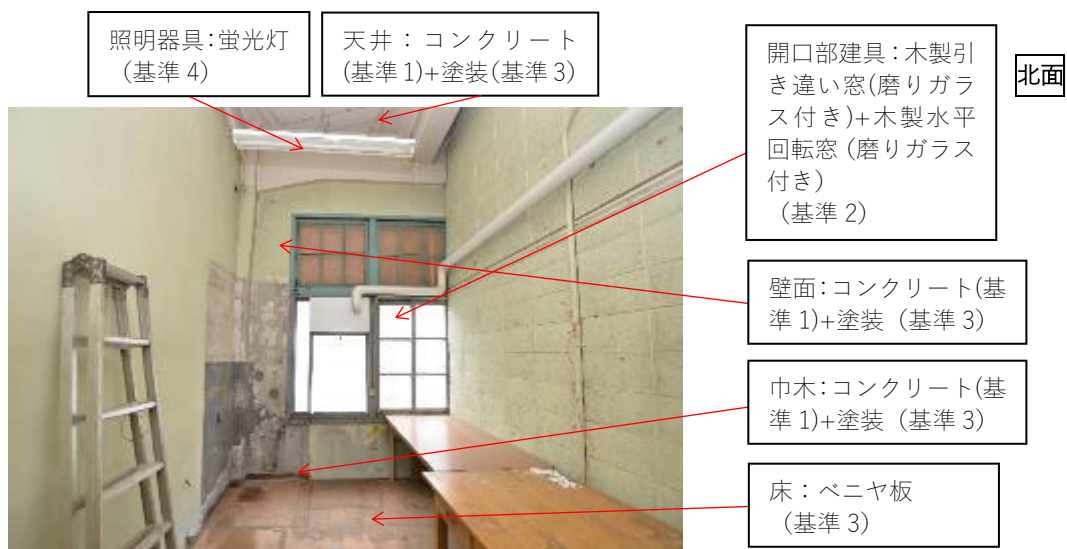


平面図 Key Plan

■ 部位設定表

部 位	基準	仕 様	備 考
天井	基準 3	コンクリート下地+塗装仕上げ	
壁面	基準 3	壁面：塗装仕上げ	
	基準 3	腰壁部：塗装仕上げ	
	基準 1	コンクリート	
	基準 3	コンクリートブロック塗装仕上げ	
巾木	基準 3	コンクリート下地+塗装仕上げ	
開口部建具	基準 2	木製引き違い窓(磨りガラス入り)+木製水平回転窓 (磨りガラス入り)	
	基準 2	木製片開きドア (磨りガラス入り)	
床面	基準 3	長尺塩ビシート	
	基準 2	出入口：コンクリート土間	
	基準 3	室内床：合板	
照明器具	基準 4	蛍光灯	
その他	基準 4	エアコン室内機	
	基準 4	配電盤 BOX、壁配線カバー、コンセント BOX	

■ 部位設定写真



南面

その他:エアコン
室内機 (基準 4)

天井: コンクリート
(基準 1)+塗装(基準 3)



開口部建具: 木製片
開きドア
(磨りガラス付き)
(基準 2)

壁面: コンクリート
ブロック塗装
(基準 3)

巾木: コンクリート
(基準 1)+塗装(基準 3)

床: 合板
(基準 3)

西面

壁面: コンクリート
ブロック塗装
(基準 3)

巾木: コンクリート
(基準 1)+塗装(基準 3)

床: 合板
(基準 3)



東面

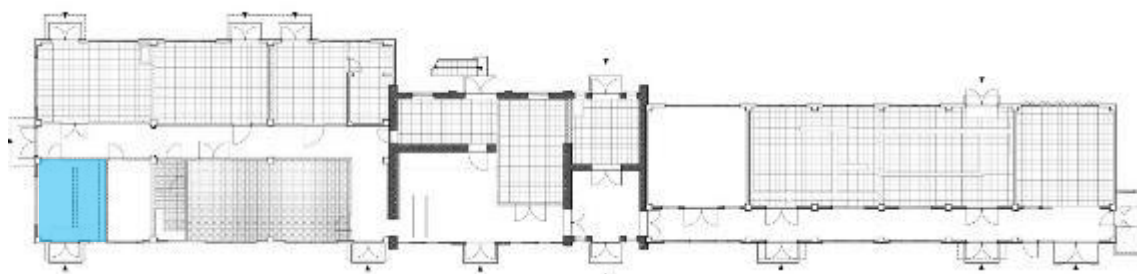


天井: コンクリート
(基準 1)+塗装(基準 3)

壁面: コンクリート
ブロック塗装
(基準 3)

配電盤 BOX: 塗装
(基準 4)

16. 変電室：部分■

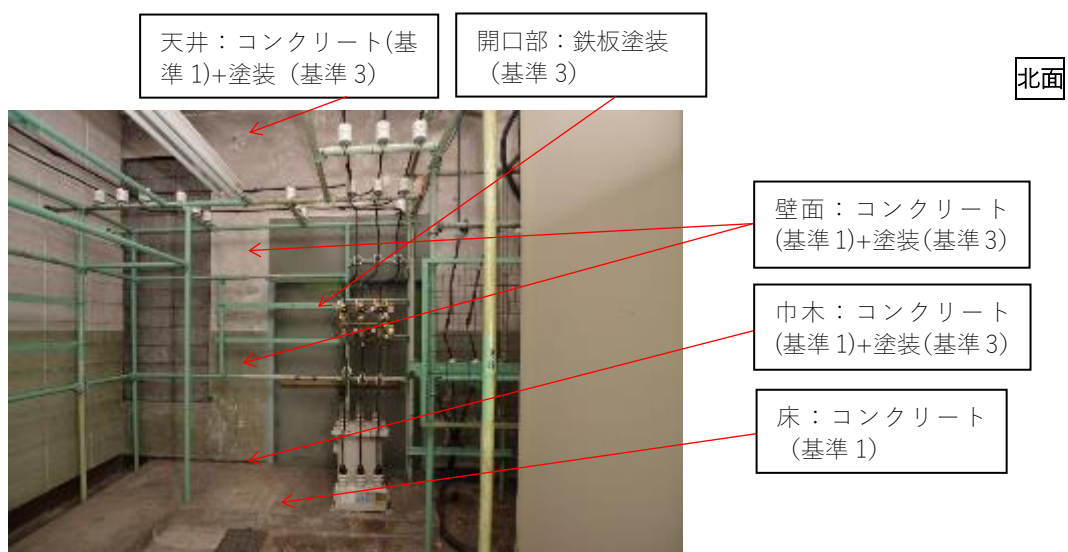


部位設定表

平面図 Key Plan

部 位	基準	仕 様	備 考
天井	基準 3	コンクリート下地+塗装仕上げ	
壁面	基準 3	壁面：塗装仕上げ	
	基準 3	腰壁部：塗装仕上げ	
	基準 1	コンクリート	
	基準 3	コンクリートブロック塗装仕上げ	
巾木	基準 3	コンクリート下地+塗装仕上げ	
開口部建具	基準 3	鉄製片開きドア	
	基準 3	鉄板塗装仕上げ	
床面	基準 1	コンクリート	
照明器具	基準 4	蛍光灯	
その他	基準 4	換気扇	

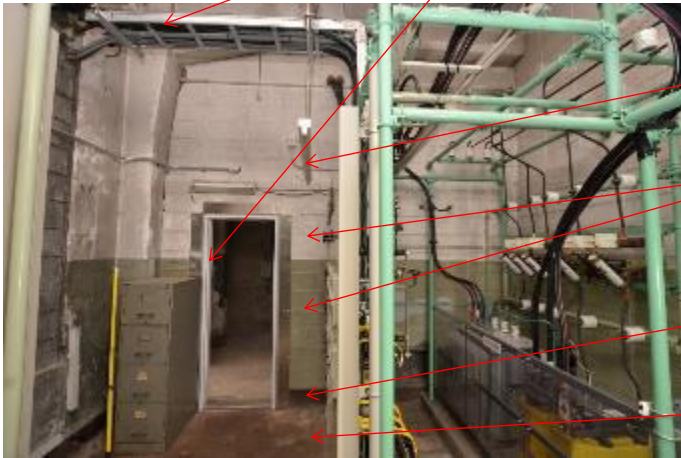
■部位設定写真



南面

天井：コンクリート
(基準1)+塗装(基準3)

開口部建具：鉄製片
開きドア (基準3)



照明器具：蛍光灯
(基準4)

壁面：コンクリート
ブロック塗装
(基準3)

巾木：コンクリート
(基準1)+塗装(基準3)

床：コンクリート
(基準1)

西面

天井：コンクリート
(基準1)+塗装(基準3)

壁面：塗装(コンク
リートブロック)
(基準3)

巾木：コンクリート
ブロック色塗り
(基準3)

床：コンクリート
(基準1)



東面

その他：換気扇
(基準4)



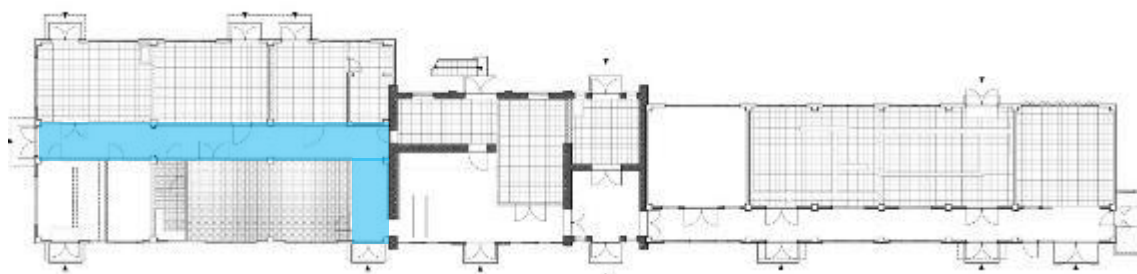
天井：コンクリート
(基準1)+塗装(基準3)

壁面：コンクリート
ブロック
(基準3)

巾木：コンクリート
(基準1)+塗装(基準3)

床：コンクリート
(基準1)

17. C棟廊下：部分■

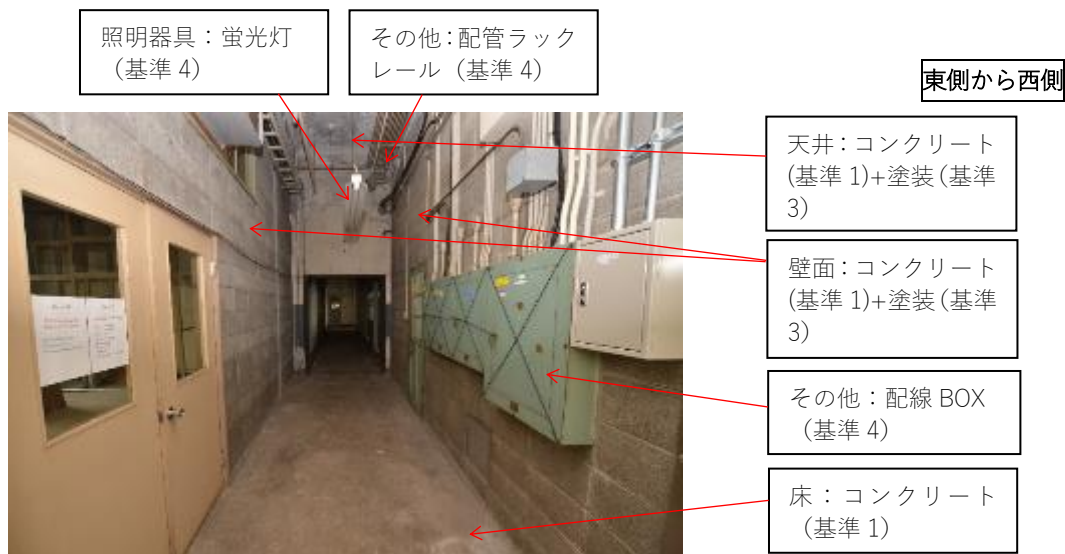


平面図 Key Plan

■部位設定表

部 位	基準	仕 様	備 考
天井	基準 3	コンクリート下地+塗装仕上げ	
壁面	基準 3	壁面：塗装仕上げ	
	基準 3	腰壁部：塗装仕上げ	
	基準 1	コンクリート	
	基準 3	コンクリートブロック塗装仕上げ	
	基準 3	石膏ボード塗装仕上げ	
巾木	基準 3	コンクリート+塗装仕上げ	
開口部建具	基準 2	木製両開きドア(磨りガラス入り)+欄間	
床面	基準 1	コンクリート	
照明器具	基準 4	蛍光灯	
その他	基準 4	配管ラックレール	
	基準 4	配線 BOX	

■部位設定写真



西側から東側

照明器具：蛍光灯
(基準 4)



天井：コンクリート
(基準 1)+塗装(基準 3)

壁面：コンクリート
(基準 1)+塗装(基準 3)

巾木：コンクリート
(基準 1)+塗装(基準 3)

床：コンクリート
(基準 1)

南側から北側

照明器具：蛍光灯
(基準 4)

開口部建具：木製両開きドア(磨
りガラス付き)+欄間(基準 2)

天井：コンクリート
(基準 1)+塗装(基準 3)

壁面：石膏ボード塗
装(基準 3)

巾木：コンクリート
(基準 1)+塗装(基準 3)

床：コンクリート
(基準 1)



北側から南側

照明器具：蛍光灯
(基準 4)



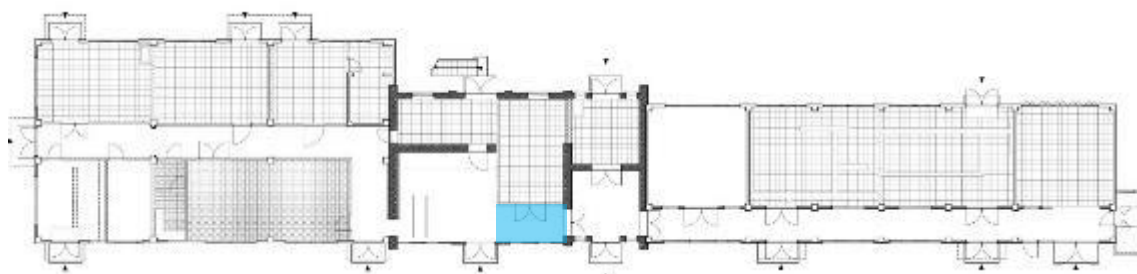
天井：コンクリート
(基準 1)+塗装(基準 3)

壁面：コンクリート
(基準 1)+塗装(基準 3)

巾木：コンクリート
(基準 1)+塗装(基準 3)

床：コンクリート
(基準 1)

18. D棟廊下：部分■

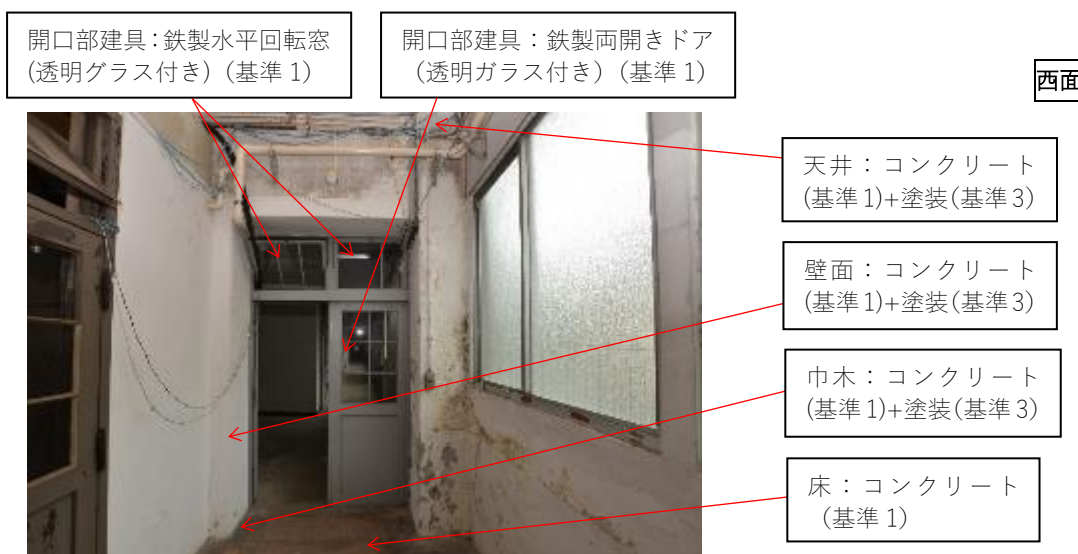


平面図 Key Plan

■部位設定表

部 位	基準	仕 様	備 考
天井	基準 3	コンクリート下地+塗装仕上げ	
壁面	基準 3	壁面：塗装仕上げ	
	基準 3	腰壁部：塗装仕上げ	
	基準 1	コンクリート	
巾木	基準 3	コンクリート下地+塗装仕上げ	
開口部建具	基準 1	鉄製両開きドア(透明ガラス入り)	
	基準 1	鉄製水平回転窓(透明ガラス入り)	
	基準 3	アルミ製引き違い窓(磨りガラス入り)	
	基準 1	鉄製両開きドア+鉄製 FIX 窓 (磨りガラス入り)	
床面	基準 1	コンクリート	
照明器具	—	—	
その他	—	—	

■部位設定写真



北面

天井：コンクリート(基準 1)+塗装 (基準 3)

開口部建具：アルミ製引き違い窓(磨りガラス付き) (基準 3)



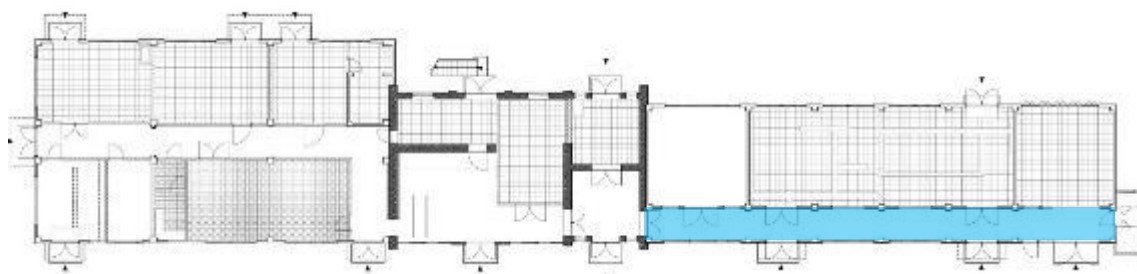
開口部建具：鉄製両開きドア+鉄製 FIX窓 (磨りガラス付き) (基準 1)

壁面：コンクリート(基準 1)+塗装(基準 3)

巾木：コンクリート(基準 1)+塗装(基準 3)

床：コンクリート(基準 1)

19. E棟廊下：部分■

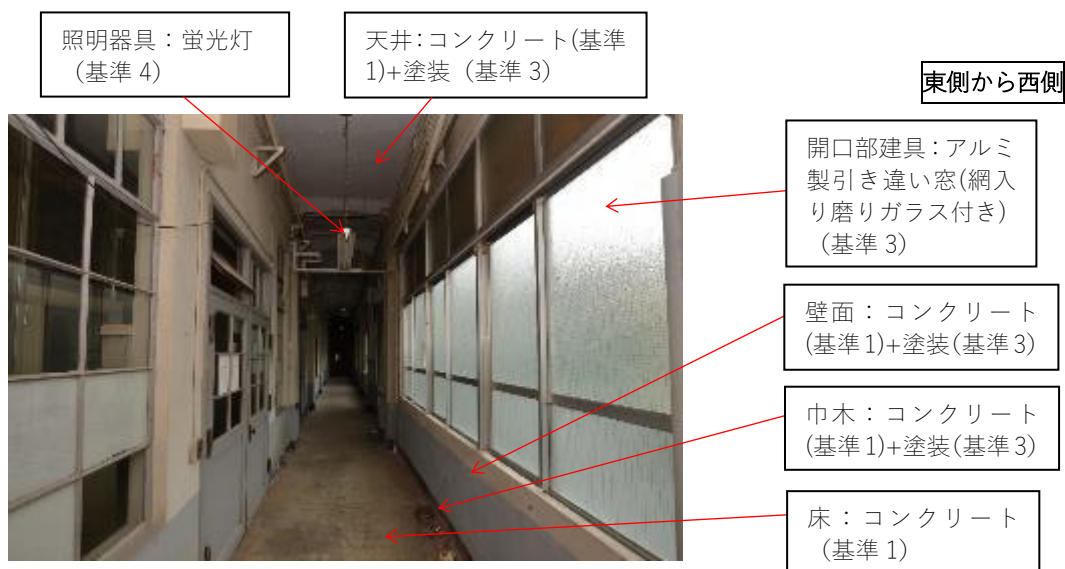


平面図 Key Plan

■ 部位設定表

部 位	基準	仕 様	備 考
天井	基準 3	コンクリート下地+塗装仕上げ	
壁面	基準 3	壁面：塗装仕上げ	
	基準 3	腰壁部：塗装仕上げ	
	基準 1	コンクリート	
	基準 3	コンクリートブロック塗装仕上げ	
巾木	基準 3	コンクリート下地+塗装仕上げ	
開口部建具	基準 3	アルミ製引き違い窓(網入り磨りガラス入り)	
床面	基準 1	コンクリート	
照明器具	基準 4	蛍光灯	
その他	—	—	

■ 部位設定写真



西側から東側

照明器具：蛍光灯
(基準 4)

天井：コンクリート(基準
1)+塗装 (基準 3)



壁面：コンクリート
ブロック塗装
(基準 3)

巾木：コンクリート
(基準 1)+塗装(基準 3)

床：コンクリート
(基準 1)

西側から東側

照明器具：蛍光灯
(基準 4)

天井：コンクリート(基準
1)+塗装 (基準 3)

開口部建具：アルミ
製引き違い窓(すり
ガラス付き)
(基準 3)

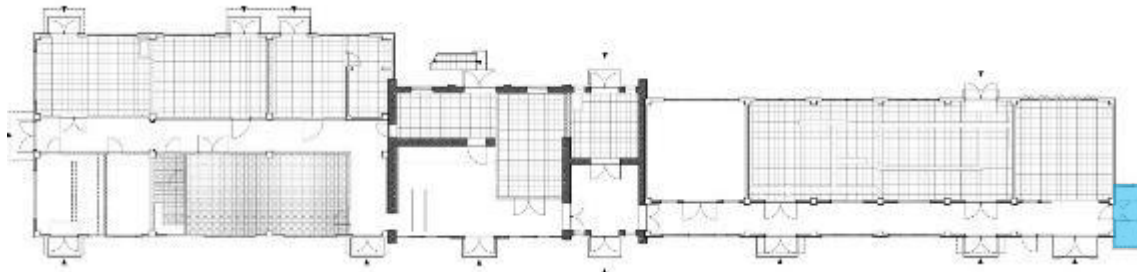
壁面：コンクリート
(基準 1)+塗装(基準 3)

巾木：コンクリート
(基準 1)+塗装(基準 3)

床：コンクリート
(基準 1)



20. トイレ：部分■

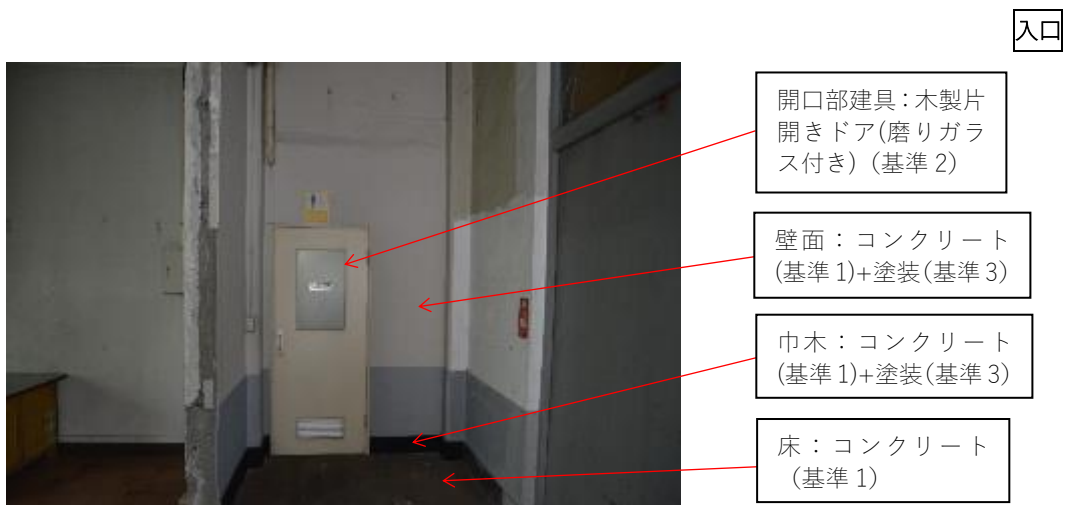


平面図 Key Plan

■ 部位設定表

部 位	基準	仕 様	備 考
天井	基準 3	パネル天井材	
壁面	基準 3	壁面：塗装仕上げ	
	基準 3	腰壁部：塗装仕上げ	
	基準 1	コンクリート	
巾木	基準 3	コンクリート下地+塗装仕上げ	
	基準 3	防水用塗装仕上げ	
開口部建具	基準 2	木製片開きドア(磨りガラス入り)	
	基準 3	パーティションパネル片開きドア	
床面	基準 1	コンクリート	
	基準 3	防水用塗装仕上げ	
照明器具	基準 4	蛍光灯	
その他	基準 4	換気扇	
	基準 4	洗面台	

■ 部位設定写真



トイレ内部

照明器具：蛍光灯
(基準 4)

天井：パネル天井材
(基準 3)



その他：換気扇
(基準 4)

開口部建具：パーテーションパネル片
開きドア (基準 3)

壁面：コンクリート
(基準 1)+塗装(基準 3)

その他：洗面台
(基準 4)

浴室

照明器具：蛍光灯
(基準 4)

天井：パネル天井材
(基準 3)

壁面：コンクリート
(基準 1)+塗装(基準 3)

巾木：防水用塗装
(基準 3)

床：防水用塗装
(基準 3)



21. 屋上：部分■



南立面図

■部位設定表

部 位	基準	仕 様	備 考
屋上	基準 3	防水材：シート	
	基準 3	アスファルトコンクリート	
	基準 3	色付き鉄板	

■部位設定写真



C棟



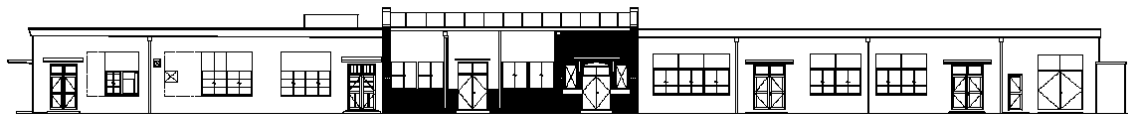
防水材：シート
(基準 3)

D棟

防水材：アスファ
ルトコンクリート
(基準 3)



22. 外観：保存部分



北立面図

■部位設定表

部 位	基準	仕 様	備 考
庇	基準 3	コンクリート下地+塗装仕上げ	
	基準 1	躯体	
	基準 3	波型スレート	
壁面	基準 3	壁面：塗装仕上げ	
	基準 3	腰壁部：塗装仕上げ	
	基準 1	コンクリート	
	基準 3	レンガ壁	
開口部建具	基準 2	木製両開きドア(磨りガラス入り)	
	基準 3	アルミ製引き違い窓(磨りガラス入り)	
	基準 1	鉄製 FIX 窓(透明ガラス入り)	
	基準 1	鉄製両開きドア(磨りガラス入り)	
	基準 1	鉄製引き違い窓(透明ガラス入り)	
	基準 3	合板パネル	
	基準 1	鉄製 FIX 窓 (磨りガラス入り) + 鉄製開き窓(磨りガラス+ガラス入り)	
	基準 1	庇の痕跡	
階段	基準 4	塗装仕上げ(鉄製)	
その他	基準 4	換気扇	
	基準 4	波型スレート	

■部位設定写真

