

# 区民文化祭参加者募集

## 問 合

(公財)板橋区文化・国際交流財団  
(〒173-0014大山東町51-1 区立文化会館内)  
☎3579-3130

10月・11月に開催する区民文化祭は、区民のみなさんが日頃の練習の成果を発表する場です。ぜひ、ご参加ください。

### いけ花展・お茶会

#### ①いけ花展(出瓶募集)

▽対象=区内在住・在勤・在学の方※団体申込不可▽定員=12人▽費用=2000円

#### ②お茶会(参加団体募集)

▽対象=区内で活動している社中または団体(席主1人)▽募集数=一席▽費用=6万円

#### 《①②いずれも》

※抽選▽申込=6月12日(消印有効)まで、往復はがきで、(公財)板橋区文化・国際交流財団※申込記入例(2面)の項目と①流派②流派・雅号を明記

#### 〈開催日〉

▽とき=10月3日(土)・4日(日)▽ところ=区立文化会館  
①大会議室②茶室



### バレエ&ダンス秋の祭典

出演を希望する方は、オーディションを受けてください。

#### ●オーディション

▽とき=7月5日(日)14時から  
▽ところ=区立文化会館リハーサル室▽部門=①クラシックバレエ②ジャズダンス③コンテンポラリー▽対象=中学生以上で、①トウシューズでの舞台経験がある方②③ダンス経験が3年以上ある方▽審査=実技・集団面接▽資料請求=6月19日(消印有効)まで、はがきで、(公財)板橋区文化・国際交流財団※申込記入例(2面)参照※合格した場合は、参加費(2万5000円)・衣裳代などの実費が必要。  
▽申込締切=6月26日(消印有効)



#### 〈開催日〉

▽とき=10月4日(日)▽ところ=区立文化会館大ホール

### 日本民謡のつどい

#### ▽部門

①個人…一般発表唄※出演時間は出入りを含めて2分15秒以内

②団体…①一般発表唄②一般発表器楽※いずれも出演時間は出入りを含めて3分30秒以内

#### ◎幼児、小・中学生唄

※複数部門の参加可

▽対象=区内在住・在勤・在学の方※①②は高校生以上の方▽費用=①1000円②1団体3000円▽申込=6月22日(消印有効)まで、往復はがきで、板橋区民謡連盟・原田直将(〒175-0082高島平2-28-1-509)※申込記入例(2面)の項目と部門(①~③、④は①②の別も)を明記。団体の場合は代表者分を記入し、参加人数を明記。

#### 〈開催日〉

▽とき=10月11日(日)▽ところ=区立文化会館大ホール

### 日本趣味のつどい

▽内容=日本の古典芸能※出演時間は10分以内▽費用=1舞台3000円と出演者1人につき1000円▽申込=7月13日(消印有効)まで、はがきで、(公財)板橋区文化・国際交流財団※申込記入例(2面)の項目と演目(ふりがな)、出演人数を明記。▽問=板橋区日本趣味のつどい・若柳☎049-246-3783

#### 〈開催日〉

▽とき=10月11日(日)▽ところ=区立文化会館小ホール

### 日本舞踊のつどい

▽内容=日本舞踊(新舞踊・民踊を除く)▽対象=区内在住・在勤・在学の方※大道具・衣装・かつら代などの実費が必要▽申込・問=5月31日(消印有効)まで、はがきで、板橋区日本舞踊連盟・藤間龍三(〒175-0082高島平9-28-14-301)☎3935-2517※申込記入例(2面)参照

#### 〈開催日〉

▽とき=11月3日(祝)▽ところ=区立文化会館大ホール

### 書道展

#### ①区民書道展

▽部門=1部…一般・大学生、2部…高校生、3部…中学生、4部…小学生▽対象=区内在住・在勤・在学で、アマチュアの方▽費用=1部・2部…1500円、3部・4部…500円

#### 〈開催日〉

▽とき=10月15日(木)~18日(日)

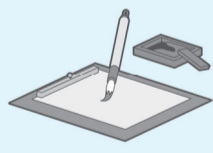
#### ②書家作品展

▽対象=区内在住・在勤で、書家・書道教育者など※アマチュアの方を除く。※未発表のものに限る。▽費用=3000円

#### 〈開催日〉

▽とき=11月4日(水)~8日(日)《①②いずれも》

▽ところ=区立美術館※出品者が搬入・搬出▽資料請求=8月7日(消印有効)まで、はがきで、板橋区文化団体連合会事務局(〒173-0015栄町36-1グリーンホール内)※申込記入例(2面)の項目と作品の種類



(①または②)、①は部門を明記。▽申込締切=9月4日(必着)

### 区民美術展

▽部門=洋画・日本画・水墨画など▽対象=区内在住・在勤・在学で、18歳以上の方▽費用=1000円▽募集要領などの配布場所=6月1日(月)~9月25日(金)に、文化・国際交流課(区役所8階③窓口)、各地域センター、各区民事務所、区立文化会館、区立美術館、グリーンカレッジホール(志村3-32-6)、各まなぼーと※郵送を希望する場合は、8月31日(消印有効)まで、はがきで、板橋区文化団体連合会事務局(〒173-0015栄町36-1グリーンホール内)※申込記入例(2面)参照▽申込締切=9月25日(消印有効)▽問=板橋区美術家連盟・藤咲☎3935-1060

#### 〈開催日〉

▽とき=10月28日(水)~11月1日(日)▽ところ=区立美術館※出品者が搬入・搬出※美術家作品展は、10月21日(水)~25日(日)に開催します。

### 青少年音楽のつどい

▽内容=合唱・合奏・和太鼓など※出演時間は12分以内▽対象=区内在住・在学で、小学~高校生を主体とする団体▽費用=1人200円▽申込=8月21日(消印有効)まで、はがきで、(公財)板橋区文化・国際交流財団※申込記入例(2面)の項目と団体名、発表内容を明記。

#### 〈開催日〉

▽とき=11月22日(日)▽ところ=区立文化会館大ホール

## ◆広告コーナー

広告の内容については、各広告主にお問い合わせください。掲載のお問い合わせは広聴広報課広報グループ☎3579-2022

### 板橋区の介護付有料老人ホーム コンシェル徳丸

#### まずは自宅で資料請求から

全国50カ所で介護サービス事業を展開する「リエイ」では、介護付有料老人ホーム「コンシェル徳丸」のパンフレットと会社案内、見学の際に使える「お食事券」の3点セットに、ニーズにあわせた施設を探してくれる、同社の高齢者住宅相談窓口「ケアガイド・エール」のパンフレットを進呈。まずは

## 高齢者住宅の情報収集をはじめてみませんか？

気軽に情報収集を始めてみませんか。  
▽資料請求の応募方法  
申し込みは電話、メール、ハガキ、FAXのいずれかで  
記入項目  
①氏名(フリガナ) ②年齢  
③電話番号 ④〒・住所  
▽メール  
communicare@riei.co.jp  
件名:コンシェル徳丸「資料請求」係

▽ハガキ  
〒175-0083 東京都板橋区徳丸7丁目17-1コンシェル徳丸「資料請求」係  
▽FAX  
047-700-8001  
▽問い合わせ  
リエイ☎0800-080-1800  
受付時間9:00~17:30  
(定休 土・日・祝)

