

日本大学医学部附属板橋病院

がん相談支援センター



がん患者さん、ご家族、
地域の方、当院他院に
かかわらずどなたでも
ご利用できます。

治療や副作用への不安

治療と仕事の両立

セカンドオピニオン

医療費や
生活費への不安

在宅療養や栄養
について

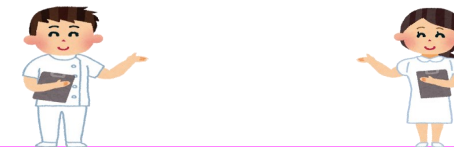
緩和ケアやホスピスに
ついて

患者会について

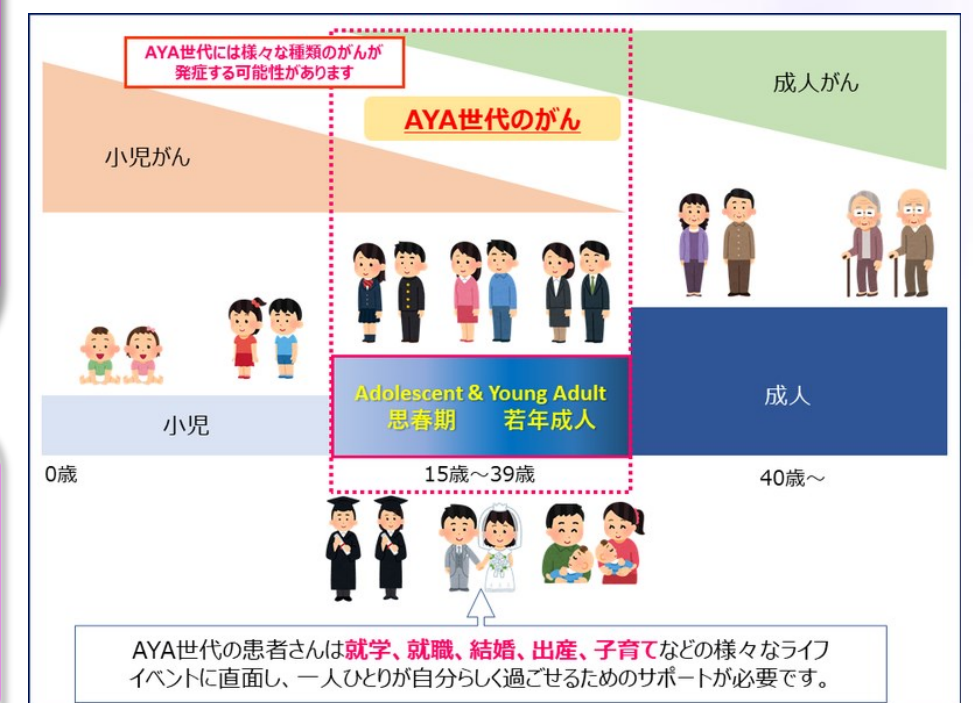
がんに関する相談を
無料で受けています。

無料

がん専門相談員の研修
を受けた**看護師**や**医療
ソーシャルワーカー**が
相談にあたります。



小児がん・思春期・若年性がん（AYA世代）の
ご相談もお受けしています。



直接**面談**するほか、
お**電話**でもご相談
に応じています。

相談の内容は同意なし
に**他者に伝えることは
ありません。**

担当医に代わって**治療の
判断は行ってい
ません。**

日本大学医学部附属板橋病院 **がん相談支援センター**

東京都板橋区大谷口上町30-1

電話03-3972-0011（直通）03-3972-8111（代表）

月曜日～金曜日（病院休診日は除く）相談対応時間8：30～16：00

