

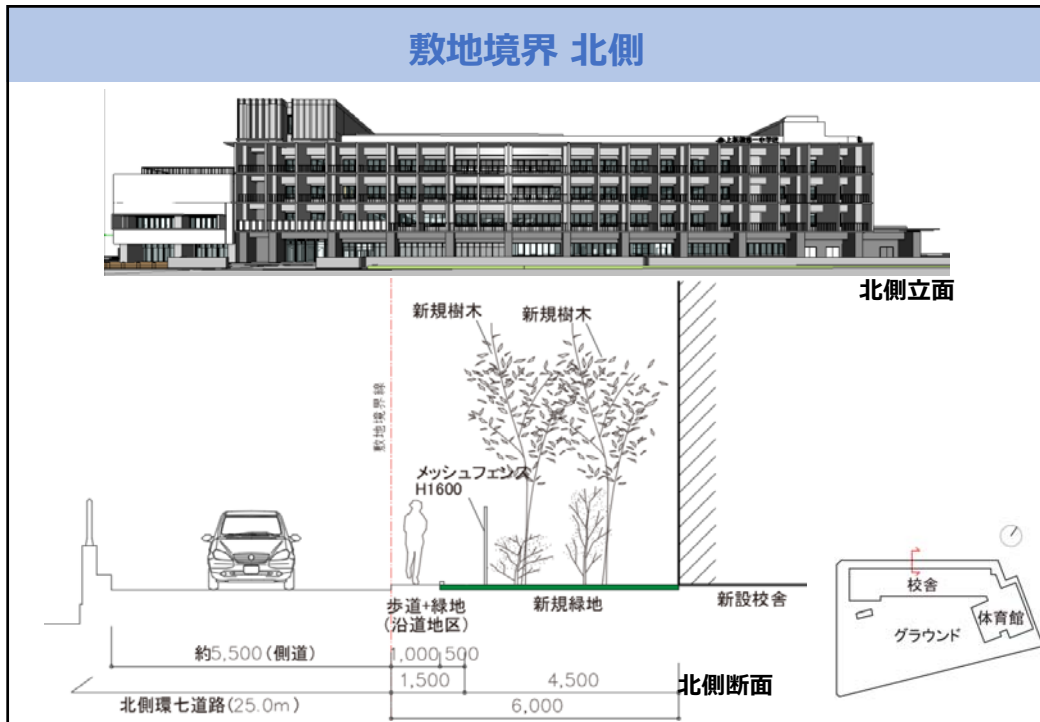
(2) 外構の検討について

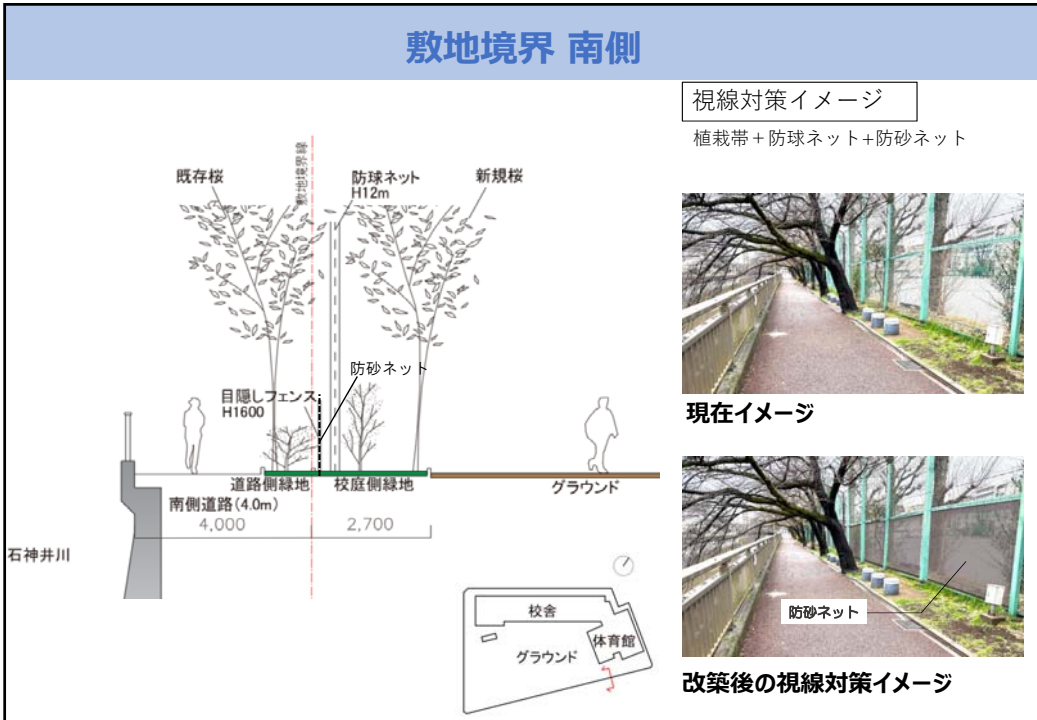
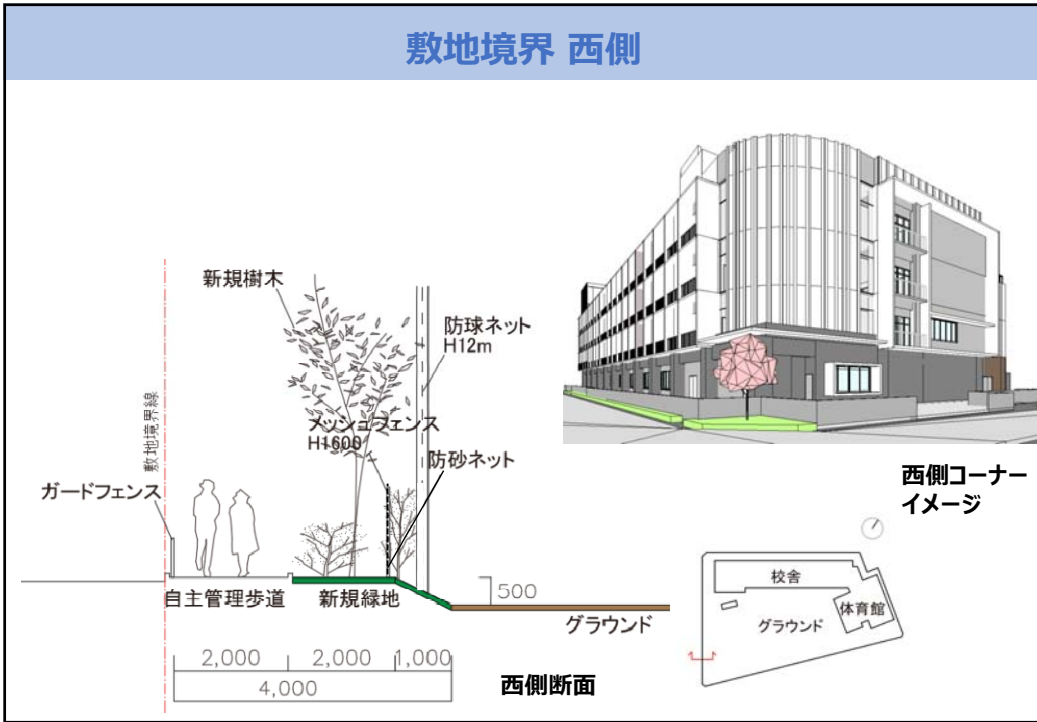
基本構想・基本計画 第1回ワークショップの振り返り ～外構計画について～

<ワークショップで出た意見>

<設計での対応内容>

<p>・現況の石神井川沿いの桜並木を保全するだけでなく、お花見の場やギャラリースペースを設置してほしい。また、桜の季節だけではなく、四季折々の景観が楽しめるような植栽計画にしてほしい。</p>	<p>石神井川沿いに体育館とつながる桜テラスを検討しています。また、石神井川沿いの敷地外周部には緑地帯として植栽を計画し、緑豊かな環境を創出します。</p>
<p>・敷地周辺の高架下などの夜道が暗く危険を感じる。ライトアップするなど敷地周辺環境に対する改善をしてほしい。</p>	<p>敷地北角は建物をセットバックするなどして暗い印象とならないよう配慮していきます。今後外構計画での外灯配置について検討していきます。</p>
<p>・地上にあるプールを新校舎の屋上に配置することや、石神井川沿いからの視線を遮る困障を設けることで、不審者対策をしてほしい。</p>	<p>プールについては屋上に設けるよう、検討していきます。また、石神井川沿いからの視線についてはヒアリングを重ね、配慮していきます。</p>





敷地境界 断面（東側）

東側断面

現在の東側外観イメージ

改築後の東側外観イメージ

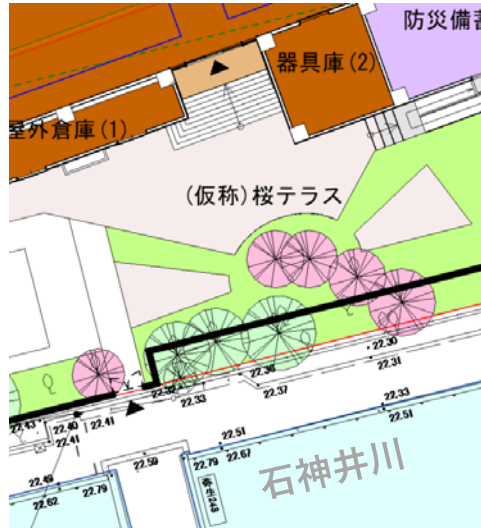
（仮称）開放テラス

- ・テラスの名称
- ・テラスの利用方法

上二テラス（上板橋第二中学校）

地域との連携の促進や避難所対応となるテラスを設置しています。家庭科室に隣接した位置とし、「かまどベンチ」を設置して災害時の炊き出しに対応しています。

(仮称) 桜テラス



(仮称) 桜テラスイメージ

プール底について

断面イメージ	A : 南側のみ	B : 南側+西側	C : 南側+北側
	<p>学校要望： 収容人数40~50人程度</p>		
11時	<p>収容人数70人程度 (1人当たり1㎡とする)</p>	<p>収容人数 90人程度</p>	<p>収容人数 70人程度</p>
13時	<p>収容人数 45人程度</p>	<p>収容人数 90人程度</p>	<p>収容人数 90人程度</p>
15時	<p>収容人数 25人程度</p>	<p>収容人数 30人程度</p>	<p>収容人数 70人程度</p>