



東京都議会議員選挙

投票日時 | 7月4日(日)7時～20時

告示日 6月25日(金)

問合せ 板橋区選挙管理委員会事務局 ☎ 3579-2681

投票要件

- ▶ **対象** = 令和3年6月24日時点で、次の両方の要件を満たす方
 - 日本国籍を有し、平成15年7月5日以前に生まれた
 - 令和3年3月24日までに板橋区へ転入の届出をし、引き続き3か月以上、板橋区に住民登録されている

引っ越しの方はご注意ください

- **板橋区内で転居した方の投票所**
 - 令和3年6月7日までに転居届を出した方…新住所地の投票所
 - 令和3年6月8日以降に転居届を出した方…前住所地の投票所
- **投票日までに板橋区外へ転出した場合**
 - 都外へ転出した方…投票できません
 - 都内のほかの区市町村へ転出した方…板橋区の選挙人名簿に登録されていて、転出先の住所地で選挙人名簿に登録されていない方は、板橋区での投票となります※板橋区外へ転出した方のうち、板橋区で住民票が作成された日から引き続き3か月以上、住民登録されていた方で、板橋区の選挙人名簿へ登録される前に転出し、新住所地の住民登録期間が3か月未満の方は、板橋区の選挙人名簿に登録され、板橋区での投票となります。※該当者には、「投票所のお知らせ」をお送りします。※投票の際、転出先の区市町村が発行する「引き続き都内に住所を有する旨の証明書」(住民票の写し・選挙用は無

料になる場合あり)などをお持ちください。

令和3年3月25日以降に板橋区へ転入した場合

板橋区では投票できません。前住所地が都内で、前住所地の選挙人名簿に登録されていたれば、投票できる場合があります。前住所地の選挙管理委員会にお問い合わせください。

「投票所のお知らせ」をお送りします

世帯ごとに封書でお送りしますので、氏名・住所をご確認のうえ、投票の際にお持ちください。なお、届かない・紛失した場合でも、板橋区の選挙人名簿に登録されていたれば投票できます。投票の際、投票所係員にお申し出ください。

選挙公報を全戸配布します

7月2日(金)までに全戸配布します。届かない場合は、お問い合わせください。※区役所・各地域センター・各区民事務所・区立各図書館・各期日前投票所・区ホームページでもご覧になれます。※点字版・音声版を希望する場合は、お問い合わせください。

開票状況をご覧になれます

7月4日(日)に、上板橋体育館で開票を行います。開票状況は、区ホームページでご覧になれます。



投票日当日に投票できない方へ

期日前投票所

▶とき・ところ

- 6月26日(土)～7月3日(土)…イベントスクエア(区役所1階)
- 6月27日(日)～7月3日(土)…仲町ふれあいセンター、富士見・大谷口・志村坂上・蓮根・高島平の各地域センター、教育科学館、きたの・舟渡の各ホール、成増アクトホール、エコポリスセンター、赤塚支所

※8時30分～20時

▶ **対象** = 仕事・用事・通院などで、投票日当日に投票できない方 ▶ **投票方法** = 「投票所のお知らせ」裏面の請求書欄に必要事項を記入のうえ持参

期日前投票所の混雑状況をリアルタイムで確認できます



不在者投票制度

- **指定病院等投票**…指定の病院などに入院(所)中で、投票日当日に投票できない方は、入院(所)先の施設で投票できます。詳しくは、各施設にお問い合わせください
- **郵便等投票**…重度の障がいがあり、郵便等投票証明書をお持ちの方は、6月30日(水)17時までに、投票用紙などをご請求ください
- **滞在地投票**…仕事・旅行などで板橋区外に滞在中の方は、滞在地の区市町村選挙管理委員会などで投票できます。詳しくは、お問い合わせください

選挙に伴う上板橋体育館施設利用の一部休止

選挙の開票会場となるため、上板橋体育館の施設利用を一部休止します。

▶ **施設・とき** = 右表参照 ▶ **問** = 上板橋体育館 ☎ 5399-6501(第2月曜休館)

施設	7月3日(土)			7月4日(日)			7月5日(月)		
	午前	午後	夜間	午前	午後	夜間	午前	午後	夜間
室内競技場	利用不可								
第1・2武道場	利用不可								
会議室	利用不可								
トレーニングルーム	利用不可								
温水プール	12時から一般公開								

新型コロナウイルス感染防止対策

投票日当日の過密を避けるため、期日前投票にご協力をお願いします。投票所の感染防止対策など詳しくは、区ホームページをご覧ください。



※費用の明示がないものは無料

ビジネス開拓のチャンス!

いたばし産業見本市出展者募集

今年度は、会場展示・オンライン展示の両方で開催します。

▶ところ・とき

●東板橋体育館…11月11日(木)10時～17時30分・12日(金)10時～17時

●オンライン…11月1日(月)10時～30日(火)17時

▶内容 = 製品・部品、加工技術、研究成果、シーズ発表など

▶対象 = 製造業などを営む事業者 ▶募集数 = 60社※オンラインのみ30社(いずれも申込順)

▶費用

●会場(1小間2m×2m)・オンライン…区内企業2万4000円・区外企業5万円

●オンラインのみ…区内企業1万2000円・区外企業3万円

▶出展案内の配布場所 = (公財)板橋区産業振興公社(情報処理センター5階)・いたばし産業見本市ホームページ※郵送を希望する場合は、「いたばし産業見本市出展案内請求」と申込記入例(4面)の項目・企業名を明記のうえ、電話・Eメールで、同公社 nie@itabashi-kohsha.com ▶申込 = 区内企業6月21日(月)・区外企業7月1日(木)から、同見本市ホームページ

問 合

いたばし産業見本市実行委員会事務局(同公社内)
☎3579-2191東京2020オリンピック
聖火リレー
ミニセレブレーション

▶とき = 7月18日(日)10時45分～11時40分 ▶ところ = あずさわスポーツフィールド(小豆沢3-1) ▶内容 = 板橋区吹奏楽団による演奏、出発セレモニー、フリースタイルフットボーラー・徳田耕太郎とBMXライダー・田中光太郎によるパフォーマンスなど ▶対象 = 区内在住の方(小学生以下は保護者同伴) ▶定員 = 200人(抽選) ▶申込 = 往復はがきの場合は6月28日(必着)・電子申請(区ホームページ参照)の場合は28日(月)17時まで、スポ

ーツ振興課スポーツプロモーション第一係※申込記入例(4面)参照。複数(1申込5人まで)で申し込む場合は全員分明記。



板橋区吹奏楽団

問 合

スポーツ振興課スポーツプロモーション第一係
☎3579-2667

区民体育大会

申込方法など詳しくは、区・区体育協会ホームページにある競技要項をご覧ください。

種目	とき・ところ	定員・費用	申込期間・問
軟式野球 A一般 B少年(中学生) C学童(小学生)	●8月22日～11月7日の日曜・祝日※B・Cは試合の進捗状況により土曜開催あり ●小豆沢野球場など	●A200チーム B20チーム C60チーム(いずれも申込順) ●1チーム A6000円 B3000円	●6月26日～7月26日の月曜・土曜 ●連盟☎3966-5164

問 合 スポーツ振興課管理係☎3579-2651

板橋区民まつり・板橋農業まつりは中止します

新型コロナウイルス感染症の拡大防止のため、来場者・参加者の安全面を考慮し、今年度の板橋区民まつり・板橋農業まつりは中止します。※このほかの中止・延期情報は、区ホームページをご覧ください。

▶問

●板橋区民まつりについて…くらしと観光課事業推進係☎3579-2251

●板橋農業まつりについて…赤塚支所都市農業係☎3938-5114



凡例 ☒…「オンラインのみ」または「オンラインを含むもの」

お知らせ

ブロック塀などの撤去・新設費用を助成します

▶対象 = 次の全ての要件を満たす塀

●区内のコンクリートブロック造・万年塀・その他これらに類する

●道路に面している

●高さが1.2m以上

●区が一定以上、危険性があると認めた

▶助成金額

A撤去…1㎡につき3万円(上限30万円、角地は45万円)

B新設…1mにつき2万円(上限30万円)※Aを受けたものに限る。※木塀加算あり

▶助成期間 = 来年3月まで※工事着手前に申請が必要。詳しくは、お問い合わせください。▶問 = 建築安全課建築耐震係☎3579-2554

外国人のための
法律相談

▶とき = 7月15日(木)・8月19日(木)、各1日制、13時30分～16時※相談時間は1人30分 ▶内容 = 電話・オンライン会議システム「Zoom」によるビザ・労働・離婚などの相談 ▶対象 = 外国籍の方 ▶申込 = 各実施日の7日前まで、(公財)板橋区文化・国際交流財団ホームページ ▶問 = 同財団(区役所内)☎3579-2015

税金

特別区民税・都民税の
支払いはお済みですか

6月30日(水)は、特別区民税・都民税第1期分(普通徴収分)の支払期限です。金融機関、コンビニエンスストア、モバイルレジ・電子マネー(区ホームページ参照)、納税課(区役所3階⑩窓口)、各区民事務所でお支払いください。口座振替の場合は、事前に残高をご確認ください。なお、新型コロナウイルス感染症などの影響により、納税が困難な場合はご相談ください。※支払期限を過ぎた特別区民税・都民税、軽自動車税(種別割)がある場合は、納税課・各区民事務所で早めにお支払いください。※コンビニエンスストアでお支払いの際は、必ず領

収証書とレシートの両方をお受け取りください。モバイルレジ・電子マネーでお支払いの際は、領収証書は発行されません。▶問 = 納税課庶務・収納係☎3579-2133

募集

エコポリスセンターを
管理・運営する指定管理者

▶期間 = 来年4月から5年間 ▶

選定 = プロポーザル方式※現地説明会・申込方法など詳しくは、募集要項をご覧ください。

▶募集要項の配布場所 = 7月1日(木)～30日(金)に、区ホームページ ▶問 = 環境政策課環境教育係☎3579-2233

教育科学館を
管理・運営する指定管理者

▶期間 = 来年4月から5年間 ▶

選定 = プロポーザル方式 ▶公募要項の配布場所 = 区ホームページ ▶申込・問 = 7月28日(水)・29日(木)に、必要書類を直接、生涯学習課生涯学習推進係(区役所6階⑤窓口)☎3579-2633※申込予定の事業者は、現地説明会(7月6日(火)朝9時から)にご参加ください。申込方法など詳しくは、公募要項をご覧ください。

あたたかい
善意 (敬称略)

◎区へ(4月2日～5月12日)

▶東京板橋ロータリークラブ10万円 ▶石和田弘子1000円 ▶富士フィルムシステムサービス(株)10万円 ▶富士フィルムシステムサービス(株)ボランティア基金10万円 ▶(株)小原事務所3万円 ▶みずぎ興業(株)3万円 ▶前田邦晴1万円 ▶杉本長一郎50万円 ▶田中志津子5万円 ▶板橋区スポーツ推進委員協議会5万円 ▶森田泰夫10万円 ▶大野透3万円 ▶藤田雅也10万円 ▶長谷川慶子5万円 ▶セイコーウオッチ(株)30万円※本号をもって掲載を終了します。今後は、区ホームページでお知らせします。▶問 = 経営改革推進課評価係☎3579-2060

◎社会福祉協議会へ

(3月26日～5月6日)

▶大工原辰実2万円 ▶NPO法人ゆずり葉800円 ▶成増IT学習スタッフ協議会18万277円 ▶伊藤康治5万円 ▶新町熟年会8912円 ▶榎本紀子3万円 ▶豊下捷子5000円 ▶福祉の森サロン12団体4万5063円※今後は、「社会福祉協議会からのご案内」でお知らせします。▶問 = 板橋区社会福祉協議会☎3964-0235

感染防止にご協力をお願いします

引き続き、感染防止の3つの基本(手洗い・マスク着用・身体的距離の確保)を徹底しましょう。

発熱・呼吸器症状などがある場合

板橋区新型コロナ健康相談窓口
☎4216-3852(平日、9時～17時)東京都発熱相談センター
☎5320-4592(24時間)

凡例 ☎…「オンラインのみ」または「オンラインを含むもの」

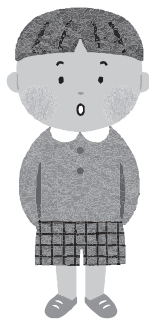
※費用の明示がないものは無料

講座

ことばを育てる かかわり方の教室

▶とき = 7月12日(月)10時~11時30分 ▶内容 = 講義 ▶講師 = 言語聴覚士 ▶対象 = 区内在住で、言葉の発達に気がかりがある2歳~未就学児の保護者 ▶定員 = 15人(申込順) ※生後5か月~未就学児の保育あり(定員4人、申込順) ▶ところ

・申込・問 = 6月21日(月)9時30分から、電話で、子ども発達支援センター ☎5917-0905(第1・3・5土曜、日曜休み)



発達障がいを理解する シンポジウム

▶とき = 7月31日(土)14時~16時30分 ※別日に動画配信あり ▶ところ = グリーンホール601会議室 ▶講師 = 臨床発達心理士スーパーバイザー 新井豊吉ほか ▶定員 = 65人(申込順) ※動画配信・申込方法など詳しくは、発達障がい者支援センターホームページをご覧ください。 ▶問 = 同センター ☎5964-5422(月曜・日曜・祝日休み)

傍聴

◎行政評価委員会
▶とき = 7月1日(木)・8日(木)、各1日制、14時~17時 ▶ところ = 第二委員会室(区役所11階) ▶内容 = 公開ヒアリングの結果報告など ▶定員 = 各日10人(申込順) ▶申込・問 = 6月21日(月)朝

9時から、電話・Eメールで、経営改革推進課評価係 ☎3579-2060 sk-sgyokai@city.itabashi.tokyo.jp ※申込記入例(4面)の項目と希望日を明記

◎板橋グリーンカレッジ 運営協議会

▶とき = 7月2日(金)15時~17時 ▶ところ = グリーンカレッジホール(志村3-32-6) ▶内容 = 板橋グリーンカレッジの運営報告 ▶定員 = 5人(申込順) ▶申込・問 = 6月21日(月)朝9時から、電話で、長寿社会推進課シニア事業係 ☎3579-2372

休みます

◎郷土資料館
▶とき = 6月22日(火)・23日(水) ※施設清掃のため ▶問 = 郷土資料館 ☎5998-0081(月曜休み)

◎コンビニエンスストアでの 各種証明書交付サービス

▶とき = 6月24日(木) ※設備点検のため ※休止する証明書の種類など詳しくは、区ホームページをご覧ください。 ▶問 = 戸籍住民課証明係 ☎3579-2210

◎男女平等推進センター

▶とき = 6月28日(月) ※施設点検のため ▶問 = 男女平等推進センター ☎3579-2790

◎赤塚ホーム

▶とき = 7月3日(土) ※施設清掃のため ※利用申込の電話受付は通常どおり行います。 ▶問 = 赤塚ホーム ☎5383-5631

◎集会施設

▶施設・とき

- 高島平地域センター第1洋室 … 8月16日(月)~31日(火)
- 高島平区民館ホール・集会室 … 8月16日(月)~10月31日(日)

※設備工事のため
▶問 = 地域振興課庶務係 ☎3579-2161

新型コロナワクチンに関する詐欺が発生しています



(独)国民生活センターでは、「新型コロナワクチン詐欺消費者ホットライン」(☎0120-797-188、10時~16時)を開設し、新型コロナワクチン詐欺に関する相談に応じています。

相談事例

- スマートフォンに「新型コロナワクチンの優先接種のために10万円振り込んでほしい」というメッセージが届いた
- 新型コロナワクチンの関連で、口座情報などを尋ねる電話があった

対処法

新型コロナワクチンの接種は無料です。費用を求める・個人情報を出すことはありませんので、少しでもおかしいと感じたら、新型コロナワクチン詐欺消費者ホットラインにご相談ください。

問合 消費者センター ☎3962-3511 (相談専用、平日9時~16時30分)

健康ガイド

※申込開始日の明示がないものはいたばし健康プラン 月曜朝9時から受け付けます。

外反母趾と正しい歩き方講座

▶とき = 7月7日(水)14時~16時 ▶ところ = グリーンホール601会議室 ▶内容 = 講義・実技 ▶講師 = 外反母趾研究所代表 古屋達司 ▶対象 = 区内在住・在勤・在学の女性 ▶定員 = 50人(申込順) ▶持物 = バスタオル ▶申込・問 = 電話で、女性健康支援センター ☎3579-2306



医師によるもの忘れ相談

▶とき・ところなど = 下表参照 ▶対象 = 区内在住の65歳以上で、もの忘れが気になる方・その家族 ※もの忘れで医療機関にかかっていない方 ▶定員 = 各回1人(申込順) ▶申込・問 = 電話で、希望会場を担当するおとしより相談センター

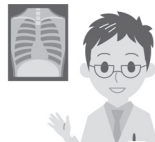
《医師によるもの忘れ相談》

とき	ところ・申込電話
7月8日(木)	区役所(2階⑨窓口) ※申込は仲町おとしより相談センター ☎5917-5201
7月16日(金)	志村坂上地域センター ※申込は志村坂上おとしより相談センター ☎3967-2131
7月26日(月)	下赤塚おとしより相談センター ☎3930-1821
7月29日(木)	区役所(2階⑨窓口) ※申込は熊野おとしより相談センター ☎5926-6566
7月30日(金)	桜川おとしより相談センター ☎3959-7485

※13時20分から・14時から、各1回制。

区民結核健診

▶とき = 7月16日(金)9時30分~10時30分 ▶ところ = 赤塚健康福祉センター ▶内容 = 胸部X線検査 ※診断書の発行不可 ▶対象 = 区内在住の16歳以上で、胸部X線検査を受ける機会がない方 ▶定員 = 20人(申込順) ▶申込・問 = 電話で、予防対策課感染症相談指導係 ☎3579-2321



社会福祉協議会

ご案内

◎ぬくもりサービス協力会員 募集説明会

地域住民による支えあいのサービス(1時間あたり700円からの謝礼あり)で、家事・外出の付き添いなどを行う協力会員を募集します。
▶とき = 7月15日(木)14時~15時30分 ▶ところ = グリーンホール101会議室 ※当日に会員登録をする場合は、必要な持ち物があります。詳しくは、お問い合わせください。 ▶申込・問 = 6月21日(月)朝9時から、電話で、ぬくもりサービス ☎3964-1185

タウン情報

各種団体の催しなどのお知らせ

◎行政書士相談会

▶とき = 7月3日(土)13時~16時 ▶ところ = グリーンホール2階ホール ▶内容 = 書類作成(遺言書・遺産分割協議書・新型コロナウイルス関係書類など)の相談 ▶申込・問 = 6月21日(月)~7月2日(金)に、電話で、東京都行政書士会板橋支部・益子 ☎6905-7870・柳勢 ☎5964-1451(いずれも平日、10時~16時)

新型コロナワクチン 接種情報

接種対象が12歳以上に拡大されました。12~15歳の方の接種券送付日など詳しくは、今後発行の「広報いたばし」・区ホームページでお知らせします。



問合 板橋区新型コロナワクチンコールセンター ☎0120-985-252(9時~18時)

新型コロナウイルス感染症の影響で、記事の内容が中止・変更になる場合があります。詳しくは、区ホームページをご覧ください

広告

3密回避 新しい生活様式のお葬式なら

自由設計 セレモニー ソーレスト

家族葬 専用式場 あります

板橋区小茂根 4-25-3 24時間 365日受付 ☎0120-6556-18

区民文化祭参加者募集

10月・11月に開催する区民文化祭は、区民のみなさんが日頃の練習の成果を発表する場です。ぜひ、ご参加ください。

問合せ (公財)板橋区文化・国際交流財団
(〒173-0014大山東町51-1) ☎3579-3130

区民俳句大会

▶対象 = 区内在住・在勤・在学の方 ▶費用 = 二句1000円・四句2000円・六句3000円※小・中学生無料(二句まで) ▶申込 = 9月13日(消印有効)まで、投句用紙または200字詰め原稿用紙に四季の雑詠句(未発表作品に限る)と申込記入例の項目を明記し、費用(定額小為替)を同封のうえ、郵送で、板橋区俳句連盟事務所・上田桜(〒174-0046蓮根3-15-1-209)

開催日

▶とき = 10月23日(土) ▶ところ = 区立文化会館大会議室

吟詠剣詩舞区民のつどい

▶部門 = A独吟 B合吟 C剣詩舞※A Bは絶句に限る。Cは律詩も可。▶対象 = 個人・団体 ▶費用 = 1人A B1000円 C絶句1000円・律詩2000円 ▶申込・問 = 7月31日(消印有効)まで、往復はがきで、板橋区吟詠剣詩舞連盟・小泉吟誠(〒173-0023大山町41-5) ☎3955-0869※申込記入例の項目と参加部門(A~C、Cは絶句・律詩の別も)、吟題・伴奏の本数を明記。※団体の

場合、②~⑤は代表者分を記入し、団体名を明記。

開催日

▶とき = 10月24日(日) ▶ところ = 区立文化会館小ホール

詩のつどい

▶内容 = 1人1篇・テーマ自由※縦書き25字×38行以内(題・氏名を除く。ワープロ原稿可) ▶対象 = 区内在住・在勤・在学の小学生以上 ▶費用 = 1000円※小・中学生無料※応募者全員の作品を掲載した詩集「樹林」を差し上げます。▶資料請求 = 8月13日(必着)まで、はがきで、(公財)板橋区文化・国際交流財団※申込記入例参照 ▶申込締切 = 8月20日(必着)

開催日

▶とき = 10月31日(日) ▶ところ = 区立文化会館大会議室

夏の演劇教室(関連事業)

▶とき = 7月25日(日)、A13時30分~16時30分 B17時40分~19時40分、各1回 ▶ところ = 区立文化会館Aリハーサル室 B小ホール ▶内容 = A「冒険者たち ガンバと15匹

の仲間」を題材にした演技の実習 B舞台設備の見学・舞台メイクの講習 ▶対象 = 区内在住・在勤・在学で、10歳以上の方 ▶定員 = A B各15人(申込順) ▶持物 = 室内用運動靴 ▶申込 = 6月21日(月)朝9時から、電話・はがき・FAXで、(公財)板橋区文化・国際交流財団☎3579-2276※申込記入例の項目と希望の回(A Bいずれか、または両方)を明記

区民手打ちそば体験講座(関連事業)

▶とき = A10月9日(土) B11月27日(土)、10時・11時15分・13時・14時15分、各1回 ※各回1時間 ▶ところ = A清水地域センター B志村コミュニティホール ▶対象 = 区内在住・在勤の方 ▶定員 = 各回A10人 B12人(いずれも抽選) ▶費用 = 740円 ▶持物 = バンダナ・エプロン・持ち帰り用容器(長さ20cm程度)※5人前持ち帰り可 ▶申込 = A9月30日 B11月18日(いずれも必着)まで、はがきで、(公財)板橋区文化・国際交流財団※申込記入例の項目と希望日時を明記



申込記入例

①催し名・コース
②郵便番号・住所
③氏名(ふりがな)
④年齢
⑤電話・FAX番号

往復はがきの場合は返信用にも住所・氏名を記入してください

※原則①~⑤を全て記入
※区内在住・在学の場合は⑥勤務先(所在地)・学校名を記入
※記事内に指定がある場合は⑦その他記載事項を記入
※原則1人1枚

申込先に所在地がない場合の宛て先
〒173-8501 板橋区役所(住所記入不要)
●●●課●●●係(催しの担当)

施設のイベント

リサイクルプラザ

●食べ物の「もったいない」を考えよう

▶とき = 7月4日(日) ▶内容 = 講義・食品ロスゲーム ▶講師 = 生活協同組合コープみらいサポーター

●地球環境と太陽光発電教室

▶とき = 7月11日(日) ▶内容 = 講義・ミニソーラーカー作り ▶講師 = 国際航業(株)職員

《いずれも》

※10時20分~12時10分 ▶対象 = 小学生または小学生とその保護者(小学3年生以下は保護者同伴) ▶定員 = 10組(申込順) ▶ところ・申込・問 = 6月19日(土)朝

9時から、電話で、リサイクルプラザ☎3558-5374※同プラザホームページからも申込可

教育科学館

A一般向け投影

「天の川 伝説とその正体」
▶とき = 7月1日(木)~31日(土)(3日(土)・4日(日)を除く)、15時30分~16時20分

B特別投影「七夕の星空」

▶とき = 7月3日(土)・4日(日)、15時30分~16時20分

Cヒーリングプラネタリウム

「気ままに宇宙旅行」
▶とき = 7月10日(土)18時~18時50分

《A~Cいずれも》

▶対象 = 小学5年生以上(C小学生は保護者同伴) ▶定員 = 各日47人(申込順) ▶費用 = 一般350円・高校生以下120円※65歳以上の方(持物…年齢がわかるもの)・障がいがある方(持物…各種手帳)は割引あり ▶申込 = 6月19日(土)朝9時から、電話(1申込5人まで)で、教育科学館※同館ホームページからも申込可

◎おとなの科学教室

「ビスマスの人工結晶作り」
▶とき = 7月3日(土)14時~16時 ▶対象 = 中学生以上 ▶費用 = 3000円

◎科学教室

「クルクルまわり灯籠作り」
▶とき = 7月4日(日)10時30分~

12時 ▶対象 = 小学生以上(小学生は保護者同伴) ▶費用 = 1700円

《D Eいずれも》

▶定員 = 12人(D抽選 E区内在住・在勤・在学の方を優先し抽選) ▶申込 = 6月24日(必着)まで、往復はがき・Eメールで、教育科学館(〒174-0071常盤台4-14-1) ☎itakk@itbs-sem.jp※申込記入例参照。Eで保護者同伴の場合は保護者氏名を明記。

《A~Eいずれも》

▶ところ・問 = 教育科学館☎3559-6561(月曜休館。ただし7月26日(月)は開館し20日(火)・21日(水)休館)

体験・観賞

映画上映会「ローマの休日」

▶とき = 6月26日(土)14時~16時 ▶定員 = 18人(申込順)※小学2年生以下は保護者同伴 ▶ところ・申込・問 = 6月19日(土)10時から、電話で、郷土芸能伝承館☎5398-4711(第3月曜休館)

緑のガイドツアー

▶とき = 6月29日(火)※10時に都営三田線「志村三丁目」集合・12時30分に小豆沢公園(小豆沢3-1)解散予定※雨天時は30日(水)に順延 ▶内容 = 志村・小豆沢地域の花・緑などの観察 ▶定員

= 15人(抽選) ▶費用 = 100円 ▶申込・問 = 6月24日(木)16時まで、電話で、みどりと公園課みどり推進係☎3579-2533

クラフトひもでかご作り

▶とき = 7月5日(月)、10時~12時・13時30分~15時30分、各1回 ▶定員 = 各回10人(区内在住・在勤・在学の方を優先し抽選) ▶費用 = 700円 ▶持物 = 洗濯ばさみ10個・はさみ ▶ところ・申込・問 = 6月26日(必着)まで、往復はがきで、エコポリスセンター(〒174-0063前野町4-6-1) ☎5970-5001(第3月曜休館)※申込記入例の項目と希望の回(午前・午後)を明記※同センターホームページからも申込可

文化財講座(絵馬めぐり)

▶とき = 7月18日(日)※13時に東武東上線「上板橋」集合・15時に志村熊野神社(志村2-16-2)解散 ▶内容 = 上板橋・志村地域の絵馬見学 ▶対象 = 区内在住・在勤・在学の方(小学生以下は保護者同伴) ▶定員 = 30人(抽選) ▶費用 = 50円 ▶申込・問 = 6月30日(消印有効)まで、往復はがき・電子申請(区ホームページ参照)で、生涯学習課文化財係☎3579-2636※申込記入例参照



レモン湯を行います

▶とき = 6月20日(日) ▶ところ = 区内各浴場※詳しくは、板橋区浴場組合ホームページをご覧ください。▶費用 = 入浴料 ▶問 = 産業振興課商業振興係☎3579-2171

