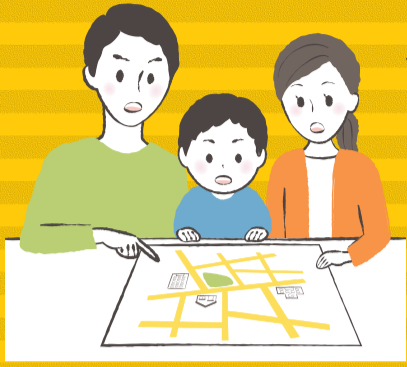


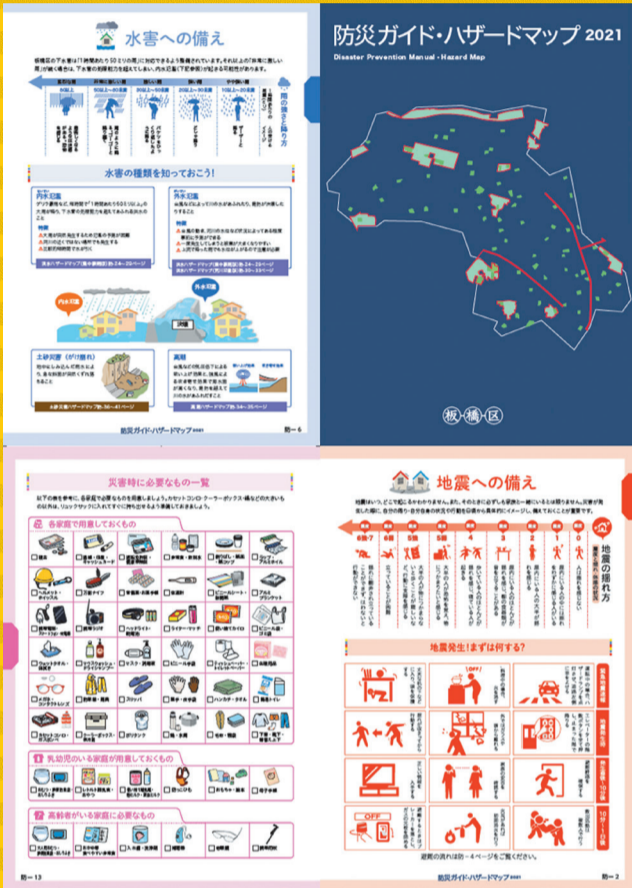
防災ガイドを活用しよう



# 今日始めよう 災害対策!



問合せ 防災危機管理課危機管理係 ☎3579-2154



行政情報・医療機関などを掲載した「いたばし暮らしガイド2021」と合冊で「防災ガイド・ハザードマップ2021」を作成し、全戸に配布しました。ハザードマップの改訂をはじめ、日頃

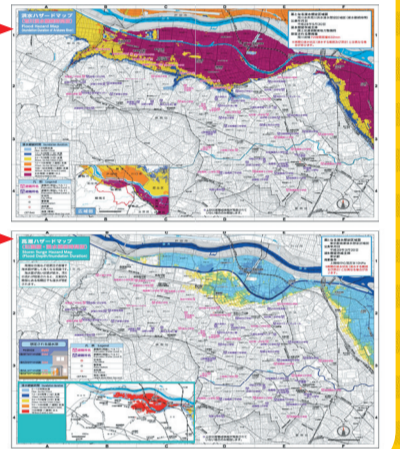
からの備えや災害発生時・避難時・避難所での注意点など、内容がより一層充実しました。いざという時のために、冊子を参考に、災害対策を始めてみましょう。

## NEW: 新たに2種類のハザードマップが追加されました

- **洪水ハザードマップ(荒川浸水継続時間版)**

荒川が氾濫した際に想定される浸水継続時間を記したハザードマップを新しく追加しました。これにより、荒川が氾濫した際、ご自宅周辺の水がどの程度引かないかが分かるようになりました。お住まいの地域の浸水継続時間を確認しましょう。
- **高潮ハザードマップ(氾濫版・浸水継続時間版)**

高潮とは、台風などの低気圧の影響により、著しく海面が高くなる現象です。この現象が続くと、河川の流が阻害され、海から離れている区内でも浸水が想定されます。大型の台風が接近した際の参考にしてください。



問合せ 防災危機管理課計画推進係 ☎3579-2159

防災メールにご登録ください

各種気象情報、雨量・河川水位情報、避難情報などを電子メールで配信しています。登録方法など詳しくは、区ホームページをご覧ください。



## 避難情報が変更されました 「避難指示」までに必ず避難しましょう

令和3年5月に災害対策基本法が改正され、避難勧告と避難指示が一本化されました。今後、警戒レベル4の「避難指示」が発令された場合、速やかに危険な場所から避難してください。避難に時間を必要とする高齢者や障がいがある方などは、警戒レベル3の「高齢者等避難」が発令

されたら避難を開始してください。また、警戒レベル5の「緊急安全確保」は、災害が発生・切迫し、避難場所などへ安全に避難ができないと考えられる状況です。発令された際には、自宅や近隣の建物などのできるだけ高い場所に避難し、直ちに身の安全を確保してください。

警戒レベル	新たな避難情報等
5	緊急安全確保 <small>きんきゆうあんぜんかくほ</small>
警戒レベル4までに必ず避難!	
4	避難指示 <small>ひなんしじ</small>
3	高齢者等避難 <small>こうれいしゃとうひなん</small>
2	大雨・洪水・高潮注意報 (気象庁)
1	早期注意情報 (気象庁)

魅力に迫る!  
からい芸の

魅力発信!  
いたばしナビ8月号

魅力発信!  
いたばしナビ

魅力発信! いたばしナビでも区ゆかりのアーティストをご紹介! 本紙と異なる3人のアーティストの魅力・世界観に迫ります。  
▶視聴方法=チャンネルいたばし(毎日12時・20時)※区政資料室(☎3579-2020)でDVDの貸出を行っています。▶問=ブランド戦略担当課☎3579-2025



## 区民文化祭で芸と出会う

2か月にわたって繰り広げられる区内最大の文化芸術の祭典です。アーティストの作品やパフォーマンスを肌で感じてみませんか。

期間: 10月2日(土)~11月28日(日)  
主催: 板橋区、板橋区文化団体連合会、(公財)板橋区文化・国際交流財団

▶問=板橋区文化団体連合会事務局☎3579-3321



感染防止にご協力をお願いします

発熱・呼吸器症状などがある場合

板橋区新型コロナ健康相談窓口  
☎4216-3852  
(平日、9時~17時)

東京都発熱相談センター  
☎5320-4592  
(24時間)

新型コロナウイルスワクチン相談窓口

板橋区新型コロナワクチンコールセンター  
☎0120-985-252  
(9時~18時)