



ITABASHI

8.7

令和3年・2021年

特集版



発行/板橋区 編集/広聴広報課 〒173-8501 板橋区板橋2-66-1 FAX 3579-2028(広聴広報課) <https://www.city.itabashi.tokyo.jp/> 区役所代表 ☎3964-1111



アーティストバンクいたばし

世をつなぐ

区民へつなぐ、未来へつなぐ

いたばしの文化芸術活動

～アーティストバンクいたばし～

アーティストバンクいたばしは、区にゆかりのあるアーティストを登録アーティストとして広く区民に紹介し、活動機会や区民が文化芸術に触れる機会を増やすことを目的として設置しています。
今回は3組の登録アーティストに、それぞれの活動についてお伺いしました。

問合せ (公財)板橋区文化・国際交流財団 ☎3579-3130

橘 右門

(寄席文字)

「情緒や風情を文字に乗せて江戸と東京をつないでいきたい」

——寄席文字書家になったきっかけを教えてください

もともと落語が好きで、その世界に関わり続けたいという気持ちがあったんでしょうね。寄席文字を教えるカルチャースクールに通い始めて、そこから師匠・橘右近の筆づかいを学び、平成5年に右門の名前をいただきました。

——寄席文字の魅力はどこにありますか

言葉の意味を表すだけでなく、同時に情緒や風情を伝えることができることです。チラシやめくりはもちろんのこと、催しによってはのぼりなども書かせていただきますが、この寄席文字を見ると、もう落語を連想するんです。お客様にしてみれば、落語の世界の入口に寄席文字があることになるわけです。ですから、その意味では文化を伝える役目を担っているのかな、なんて。ちょっと格好つけすぎですかね(笑)。

——今後の活動について教えてください

区内在住の芸人さんたちが「板橋おんらいん寄席」というものを配信しました。現在もYouTubeにて公開中で、私も参加させていただいています。なかなか厳しいご時世ですが、こういう新しい取組にも挑戦しながら、江戸文化と現代をつなぐ役目が担えたら本望です。



PROFILE：橘流寄席文字家元・橘右近より伝承者として橘右門の名を許される。落語会・寄席に関連する寄席文字の筆耕を行う。

PROFILE：平成24年発足。スライド・ミュージカルや物語仕立てのコンサートなど親子で楽しめる公演・ワークショップを開催。

富永 紘加



言葉と音の本棚 キッチン・ワルツ

(演劇・音楽)

「誰もが自分のペースで楽しめるドラマチックな音楽の場をめざして」

——活動のきっかけを教えてください

私、保田がいたばしボローニャ子ども絵本館から、絵本の画像をプロジェクターで投影しながら読み聞かせを行う機会をいただいたことがきっかけです。私はそこに音楽を加えることを提案し、ピアニストの富永さんと一緒に演目を作りました。結果、ご好評を賜り、以後キッチン・ワルツというプロジェクトチームで継続的な活動をすることになりました。



※新型コロナウイルス感染症の影響で、記事の内容が変更になる場合があります

いたばしアーティスト応援キャンペーン2021

～#つながる かさなる アートの輪!～

区と(公財)板橋区文化・国際交流財団は、コロナ禍で活動が制限されている登録アーティストを支援する事業を実施しています。

今後、様々なジャンルの登録アーティストが、区内施設やオンラインでイベントを開催します。

同財団ホームページでは、登録アーティストの紹介やPR動画を掲載していますのでぜひご覧ください!

(公財)板橋区文化・国際交流財団ホームページ



応援キャンペーン詳細



(公財)板橋区文化・国際交流財団…板橋区の地域文化の創造支援と国際相互理解の促進を図るため、区民の文化芸術振興と多文化共生をすることを目的とした団体です。



保田 真奈

——公演の際、大事にしていることは

0歳から楽しめるコンサートというコンセプトで、誰もが演劇と音楽をもっと身近に楽しめるように意識しています。

——今後の活動について教えてください

私たちは場所の制限に縛られない活動が可能です。コロナ禍に、屋外で密を避けた上演に挑戦する機会がありました。入退場自由な屋外の上演は、ふらりと足を止めてくださるご家族も多かったのが印象的です。これからも「誰もが楽しめる場」の可能性を広げていければと思います。10月17日(日)に区立文化会館小ホールで「歌とピアノのえほん劇場」を上演します。いたばし国際絵本翻訳大賞受賞作品をスクリーンに投影し、グランドピアノの生演奏とともにお届けしますので、ぜひ遊びにいらしていただきたいです。

佐野 優子

(ピアノ)

場所の制約にとらわれず
もっと自由な形の音楽を

——演奏において、喜びを感じる瞬間はどんなときですか

世界中を旅しながら演奏をしていると、文化や言葉は違っても、音楽への感性はみな似ているように思います。音楽という言葉でお客様の心に届く演奏ができた瞬間は、やはり大きな喜びを感じます。

——コロナ禍で、演奏活動にどのような影響がありましたか

イギリスの自宅からオンラインで演奏を

配信する試みを行っています。コンサート会場では得られない親近感が感じられるという声や、最前列でも見えないような手元のズームアップなど、いろいろな角度や距離からの映像を楽しめるといった声をいただき、私自身も新鮮な気持ちで演奏しています。世界の様々な国の方からご視聴いただいたり、リアルタイムで対話ができることも面白いです。

——今後の活動について教えてください

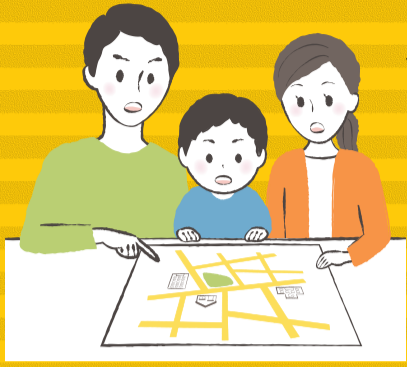
オンラインが日常的なツールになったことで、アメリカや西欧からオンライン・レクチャーをご依頼いただくことが増えるなど、これまで以上に国境を越えた活動がしやすくなりました。目まぐるしく変わる状況の中で、まずは自分にできることを進めていきたいと思っています。



PROFILE: これまでに40都市を超える世界各地で演奏活動を展開。現在はロンドンに拠点を置きながら各国で活躍中。



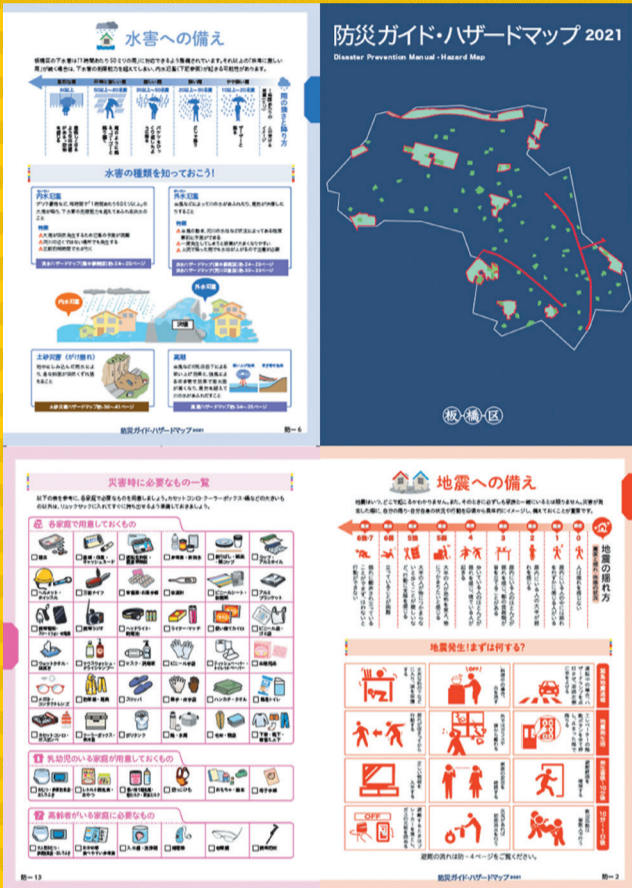
防災ガイドを活用しよう



今日始めよう 災害対策!



問合せ 防災危機管理課危機管理係 ☎3579-2154



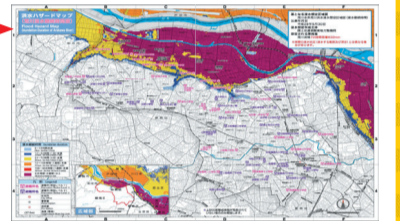
行政情報・医療機関などを掲載した「いたばし暮らしガイド2021」と合冊で「防災ガイド・ハザードマップ2021」を作成し、全戸に配布しました。ハザードマップの改訂をはじめ、日頃

からの備えや災害発生時・避難時・避難所での注意点など、内容がより一層充実しました。いざという時のために、冊子を参考に、災害対策を始めてみましょう。

NEW: 新たに2種類のハザードマップが追加されました

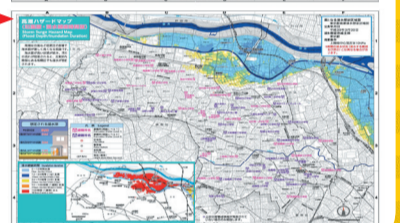
● **洪水ハザードマップ(荒川浸水継続時間版)**.....
荒川が氾濫した際に想定される浸水継続時間を記したハザードマップを新しく追加しました。これにより、荒川が氾濫し

た際、ご自宅周辺の水がどの程度引かないかが分かるようになりました。お住まいの地域の浸水継続時間を確認しましょう。



● **高潮ハザードマップ(氾濫版・浸水継続時間版)**.....
高潮とは、台風などの低気圧の影響により、著しく海面が高くなる現象です。この現象が続くと、河川の流が阻害さ

れ、海から離れている区内でも浸水が想定されます。大型の台風が接近した際の参考にしてください。



問合せ 防災危機管理課計画推進係 ☎3579-2159

防災メールにご登録ください

各種気象情報、雨量・河川水位情報、避難情報などを電子メールで配信しています。登録方法など詳しくは、区ホームページをご覧ください。



避難情報が変更されました 「避難指示」までに必ず避難しましょう

令和3年5月に災害対策基本法が改正され、避難勧告と避難指示が一本化されました。今後、警戒レベル4の「避難指示」が発令された場合、速やかに危険な場所から避難してください。避難に時間を必要とする高齢者や障がいがある方などは、警戒レベル3の「高齢者等避難」が発令

されたら避難を開始してください。また、警戒レベル5の「緊急安全確保」は、災害が発生・切迫し、避難場所などへ安全に避難ができないと考えられる状況です。発令された際には、自宅や近隣の建物などのできるだけ高い場所に避難し、直ちに身の安全を確保してください。

警戒レベル	新たな避難情報等
5	緊急安全確保 <small>きんきゆうあんぜんかくほ</small>
警戒レベル4までに必ず避難!	
4	避難指示 <small>ひなんしじ</small>
3	高齢者等避難 <small>こうれいしゃとうひなん</small>
2	大雨・洪水・高潮注意報 (気象庁)
1	早期注意情報 (気象庁)

魅力に迫る!
からい芸の

魅力発信!
いたばしナビ8月号

魅力発信! いたばしナビでも区ゆかりのアーティストをご紹介! 本紙と異なる3人のアーティストの魅力・世界観に迫ります。
▶視聴方法=チャンネルいたばし(毎日12時・20時)※区政資料室(☎3579-2020)でDVDの貸出を行っています。▶問=ブランド戦略担当課☎3579-2025



区民文化祭で芸と出会う

2か月にわたって繰り広げられる区内最大の文化芸術の祭典です。アーティストの作品やパフォーマンスを肌で感じてみませんか。

期間: 10月2日(土)~11月28日(日)
主催: 板橋区、板橋区文化団体連合会、(公財)板橋区文化・国際交流財団
▶問=板橋区文化団体連合会事務局☎3579-3321



感染防止にご協力をお願いします

発熱・呼吸器症状などがある場合
板橋区新型コロナ健康相談窓口
☎4216-3852
(平日、9時~17時)

東京都発熱相談センター
☎5320-4592
(24時間)

新型コロナウイルスワクチン相談窓口
板橋区新型コロナワクチンコールセンター
☎0120-985-252
(9時~18時)