

広報いたばし

昭和53年4月11日 第500号 発行・板橋区/編集・企画部広報課
毎月3回1・11・21日発行 964-1111 板橋区板橋2-66-1

『江戸名所図会』から一抜橋

にきたる寝たきり



「頑張って早く歩こうね」脳卒中患者に理学療法をしているところ一養育院にて

脳卒中リハビリ看護事業

全国に先がけスタート

「脳卒中リハビリ看護事業」は、脳卒中患者の回復を促進し、生活の質を向上させることを目的として、全国に先がけスタートした。この事業は、理学療法士、作業療法士、言語療法士などの専門職と、看護師が連携して行う。患者の個別の状態に合わせて、適切なリハビリテーションを提供する。また、家族への指導や、在宅でのケアについてもサポートを行う。この事業の開始は、脳卒中患者の早期回復と生活の再建に大きく貢献するものと期待されている。

項目	実施したものの件数	実施した人の数
歩行ができるようになった	21	21
階段が上手に上れるようになった	20	20
座位ができるようになった	20	20
立ち上がり動作ができるようになった	24	24
つまみ立ちができるようになった	20	20
自力で歩行ができるようになった	10	10
衣服の着脱ができるようになった	11	11
入浴ができるようになった	12	12
ひとりでの歯磨きができるようになった	15	15
合計	157	157

「この事業は、脳卒中患者の回復を促進し、生活の質を向上させることを目的として、全国に先がけスタートした。この事業は、理学療法士、作業療法士、言語療法士などの専門職と、看護師が連携して行う。患者の個別の状態に合わせて、適切なリハビリテーションを提供する。また、家族への指導や、在宅でのケアについてもサポートを行う。この事業の開始は、脳卒中患者の早期回復と生活の再建に大きく貢献するものと期待されている。」

「この事業は、脳卒中患者の回復を促進し、生活の質を向上させることを目的として、全国に先がけスタートした。この事業は、理学療法士、作業療法士、言語療法士などの専門職と、看護師が連携して行う。患者の個別の状態に合わせて、適切なリハビリテーションを提供する。また、家族への指導や、在宅でのケアについてもサポートを行う。この事業の開始は、脳卒中患者の早期回復と生活の再建に大きく貢献するものと期待されている。」

「おしえて、脳卒中で倒れた方へ」(94) (1111) (代) 公衆衛生課 時 時
「おしえて、脳卒中で倒れた方へ」は、脳卒中で倒れた方への支援を目的として、全国に先がけスタートした。この事業は、理学療法士、作業療法士、言語療法士などの専門職と、看護師が連携して行う。患者の個別の状態に合わせて、適切なリハビリテーションを提供する。また、家族への指導や、在宅でのケアについてもサポートを行う。この事業の開始は、脳卒中患者の早期回復と生活の再建に大きく貢献するものと期待されている。」

「なぜ動く」
「なぜ動く」は、脳卒中患者の回復を促進し、生活の質を向上させることを目的として、全国に先がけスタートした。この事業は、理学療法士、作業療法士、言語療法士などの専門職と、看護師が連携して行う。患者の個別の状態に合わせて、適切なリハビリテーションを提供する。また、家族への指導や、在宅でのケアについてもサポートを行う。この事業の開始は、脳卒中患者の早期回復と生活の再建に大きく貢献するものと期待されている。」

「この事業は、脳卒中患者の回復を促進し、生活の質を向上させることを目的として、全国に先がけスタートした。この事業は、理学療法士、作業療法士、言語療法士などの専門職と、看護師が連携して行う。患者の個別の状態に合わせて、適切なリハビリテーションを提供する。また、家族への指導や、在宅でのケアについてもサポートを行う。この事業の開始は、脳卒中患者の早期回復と生活の再建に大きく貢献するものと期待されている。」

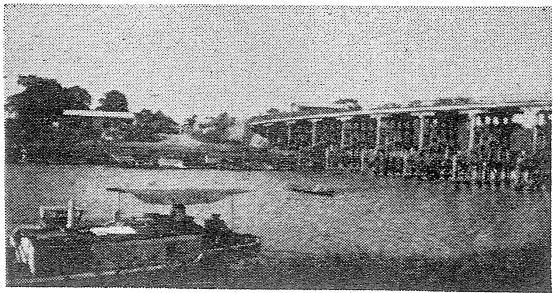
おあそびの巡回
4月17日(木) 18時(火)
4月20日(日) 11時(木)
4月21日(金) 15時(日)
4月22日(土) 10時(月)
4月23日(日) 11時(火)
4月24日(月) 12時(水)
4月25日(火) 13時(木)
4月26日(水) 14時(金)
4月27日(木) 15時(土)
4月28日(金) 16時(日)
4月29日(土) 17時(月)
4月30日(火) 18時(火)

朝市
4月16日(日)
板橋不動通り商店街
7時～10時
消費生活課流通対策係

直産肉豚
4月15日(土) 志村地区
100g単位で、お好きなだけ買えます。
消費生活課流通対策係



区役所 964-1111 産業文化会館 964-5811



大正別荘の田圃

貴重な文化財の宝庫

今更しなく大正別荘の田圃は、大正時代の貴重な文化財の宝庫である。...

大正別荘の田圃は、大正時代の貴重な文化財の宝庫である。...



史跡

大正別荘の田圃は、大正時代の貴重な文化財の宝庫である。...



伊藤専成

大正別荘の田圃は、大正時代の貴重な文化財の宝庫である。...

スポーツ開放... 前野小(前野町一四九一)...

心身障害者世帯... 難病の療養費... 私立保青園施設...

◎四月の消費生活講座... 四月の消費生活講座...

◎四月の消費生活講座... 四月の消費生活講座...

◎四月の消費生活講座... 四月の消費生活講座...

◎四月の消費生活講座... 四月の消費生活講座...

◎四月の消費生活講座... 四月の消費生活講座...

◎四月の消費生活講座... 四月の消費生活講座...

◎四月の消費生活講座... 四月の消費生活講座...

志村福祉センター... 志村3-32-3 (960) 5885 <火曜日休>

社会教育会館... 大原町5-18 (969) 0401 <月曜日休>

◎四月の消費生活講座... 四月の消費生活講座...

◎四月の消費生活講座... 四月の消費生活講座...

◎四月の消費生活講座... 四月の消費生活講座...

◎四月の消費生活講座... 四月の消費生活講座...

◎四月の消費生活講座... 四月の消費生活講座...

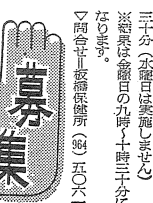


保健

女子宮かん無母体験... 四月十五日(日)...

女子宮かん無母体験... 四月十五日(日)...

女子宮かん無母体験... 四月十五日(日)...



募集

募集... 募集...