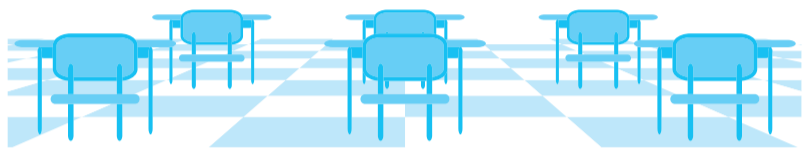




板橋グリーンカレッジ受講生を募集します



板橋グリーンカレッジは、シニア世代の多様化・高度化する学習意欲への対応や、地域活動の推進を目的に、開校しています。

問合せ 長寿社会推進課シニア事業係 ☎ 3579-2372

A 新入生

▶ **履修回数** = 年18回、午前コース(10時～11時30分)・午後コース(14時～15時30分) ▶ **履修内容** = 教養課程(幅広い分野を学習)※修了者は専門課程(2年目)に進級 ▶ **対象** = 区内在住・在勤で、昭和38年4月1日以前に生まれた方※板橋グリーンカレッジ卒業生を除く。※過去に途中退学した方は申込可 ▶ **定員** = 各コース80人 ▶ **申込特記事項** = 希望コース(午前または午後、どちらでもよい場合は優先順位)、生年月日

B 聴講生

▶ **履修回数** = 年18回 ▶ **履修内容** = 専門課程(文化文学・社会生活・健康福祉のうち1コースを学習) ▶ **対象** = 区内在住・在勤の板橋グリーンカレッジ卒業生※Cとの重複申込不可※過去に受講したコースも選択可(内容が重複する場合あり) ▶ **定員** = 各コース80人 ▶ **申込特記事項** = 希望コース(第2希望まで)、板橋グリーンカレッジ卒業年度、生年月日

C 大学院生

▶ **履修回数** = 年13回 ▶ **履修内容** = ゼミナール形式(文化文学・社会生活・健康福祉のうち1コースを学習) ▶ **対象** = 区内在住・在勤の板橋グリーンカレッジ卒業生※Bとの重複申込不可※過去に受講したコースも選択可(内容が重複する場合あり) ▶ **定員** = 各コース30人 ▶ **申込特記事項** = 希望コース(第2希望まで)、板橋グリーンカレッジ卒業年度、生年月日

A～Cいずれも

※抽選 ▶ **受講期間** = A 4月から2年間 B C 4月から1年間 ▶ **ところ** = グリーンカレッジホール(志村3-32-6) ▶ **費用** = 年間5000円※教材費などが別途必要になる場合あり ▶ **申込** = 2月18日(消印有効)まで、往復はがき・電子申請(区ホームページ参照)で、長寿社会推進課シニア事業係※申込記入例(4面)の項目と申込特記事項を明記 ※入学・受講の可否通知は、3月中旬にお送りします。※4月13日(水)14時から、成増アクトホールで入学式あり(Bを除く)。

受講日程など詳しくは、区ホームページをご覧ください。



住民税非課税世帯などに臨時特別給付金を支給します

▶ **対象** = 次のいずれかの要件を満たす世帯※住民税均等割課税者の扶養親族などのみで構成される世帯を除く。

- A 令和3年12月10日現在、世帯全員の令和3年度の住民税均等割が非課税である
- B 新型コロナウイルス感染症の影響で、家計が急変し、Aと同等であると認められる

▶ **支給額** = 1世帯につき10万円
※申請が必要※A 1月下旬に、対象の世帯主あてにお知らせをお送りします。申請方法など詳しくは、お知らせをご覧ください。B 要件の詳細・申請方法などは、区ホームページをご覧ください。お問い合わせください。



問合せ 板橋区臨時特別給付金コールセンター ☎ 6834-7594(平日、9時～17時)

令和4年第1回区議会定例会の開会予定

区議会事務局議事係 ☎ 3579-2702

会議日程	
● 2月	
7日(月)	告示、議会運営委員会
15日(火)	本会議(一般質問) 予算審査特別委員会
16日(水)	企画総務・区民環境・健康福祉委員会、同分科会
17日(木)	都市建設・文教児童委員会、同分科会
21日(月)	議会運営委員会
22日(火)	自治体DX調査特別委員会、地域・経済活性化調査特別委員会
24日(木)	災害対策調査特別委員会、インクルージョン推進調査特別委員会
28日(月)	予算審査特別委員会(総括質問)
● 3月	
1日(火)	議会運営委員会
2日(水)	本会議
7日(月)	本会議(代表質問)
9日(水)	予算審査特別委員会(企画総務・区民環境・健康福祉分科会)
10日(木)	予算審査特別委員会(都市建設・文教児童分科会)
16日(水)・17日(木)・22日(火)	予算審査特別委員会(総括質問)
23日(水)	議会運営委員会
24日(木)	本会議

※10時から(議会運営委員会は13時から)。※本定例会中に審査を希望する請願・陳情の提出は、2月4日(金)15時まで受付。

インターネット中継を行います
本会議・総括質問のインターネット中継(生中継・録画中継)を区ホームページでご覧になれるので、傍聴はできる限りお控えください。

※新型コロナウイルス感染症の影響で、記事の内容が中止・変更になる場合があります。詳しくは、区ホームページをご覧ください。

感染防止にご協力をお願いします

感染者数が急増しています。引き続き、感染防止の3つの基本(手洗い・マスク着用・身体的距離の確保)を徹底しましょう。

新型コロナウイルスワクチン相談窓口

板橋区新型コロナウイルスコールセンター
☎0120-985-252(9時~18時)

発熱・呼吸器症状などがある場合

板橋区新型コロナ健康相談窓口
☎4216-3852(平日、9時~17時)

東京都発熱相談センター☎5320-4592(24時間)

お知らせ

各いこいの家を廃止します

3月31日(木)をもって、各いこいの家を廃止します。廃止後の施設の利活用など詳しくは、区ホームページをご覧ください。

▶問=長寿社会推進課計画調整係☎3579-2371

マイナンバーカードに関する問合せ先が変わります

2月から、板橋区マイナポイント等支援ダイヤルを新設します。

▶変更後の問合せ先

- マイナンバーカードの健康保険証・口座連携、マイナポイントについて…板橋区マイナポイント等支援ダイヤル☎6630-5986
- マイナンバーカードの申請・受取予約などについて…板橋区マイナンバーコールセンター☎6905-7031

※平日・第2日曜・第4土曜、9時~17時。

▶問=戸籍住民課マイナンバーカード交付推進係☎3579-2724

都営住宅入居者募集

▶募集内容

●Aポイント方式…ひとり親世帯向け・高齢者世帯向けなど

●B抽選方式…単身者向け・車いす使用者向け・シルバーピア住宅

※対象・募集戸数など詳しくは、募集案内をご覧ください。

▶募集案内の配布場所 = 2月1日(火)~9日(水)に、住宅政策課(区役所5階⑭窓口)・庁舎案内(区役所1階)・赤塚支所・各地域センター・各区民事務所・各福祉事務所・東京都住宅供給公社ホームページ※夜間・土曜・日曜は、区役所の夜間受付で配布。▶申込 = 2月16日(必着)まで、必要書類を郵送で、A東京都住宅供給公社募集センターB渋谷郵便局▶問 = 同センター☎0570-010-810(申込期間中)・☎3498-8894(申込期間以外)、板橋区住宅政策課住宅運営係☎3579-2187



家電リサイクル法対象品目の指定引取場所が変わります

2月から、家電リサイクル法対象品目を持ち込む指定引取場所が変わります。現在の指定引取場所の受付期限は、1月29日(土)です。詳しくは、区ホームページをご覧ください。

▶変更後の住所 = 舟渡1-17-2 ▶問 = 資源循環推進課管理係☎3579-2217

身体・知的障がい者相談員による相談会

▶とき = 2月22日(火)13時30分~15時30分※相談時間は1人40分程度▶ところ = グリーンホール101・503会議室▶内容 = 療育・就労・グループホームなどの相談▶対象 = 区内在住で、A身体障がいB知的障がいがある方またはその家族▶定員 = AB各3人(申込順)▶申込・問 = 1月24日(月)朝9時から、電話・FAXで、障がいサービス課福祉係☎3579-2362☎3579-2364※申込記入例(4面)の項目と希望時間、障がいの種類(AまたはB)、相談内容を明記。手話通訳を希望する場合は、その旨を明記のうえ、2月7日(月)までにお申し込みください。※相談会以外でも相談は随時受付

休みます

男女平等推進センター

▶とき = 1月31日(月)※施設点検のため▶問 = 男女平等推進センター☎3579-2790

地域センター・ホール

▶施設・とき

- きたのホール…2月2日(水)
 - 熊野地域センター…2月4日(金)9時~12時
 - 高島平地域センター…2月6日(日)9時~17時
- ※施設点検などのため

▶問 = 地域振興課庶務係☎3579-2161

リサイクルプラザ

▶とき = 2月6日(日)※設備点検のため▶問 = リサイクルプラザ☎3558-5374

氷川図書館

▶とき = 2月14日(月)~19日(土)※資料点検・整備のため▶問 = 氷川図書館☎3961-9981(第3月曜・月末日休館)

健康ガイド

※申込開始日の明示がないものは月曜朝9時から受付

いたばし健康づくり活動展

▶とき = 2月3日(木)13時~7日(月)▶ところ = イオン板橋ショッピングセンター(徳丸2-6-1)▶内容 = いたばし健康ネット登録団体の活動※6日(日)10時~15時に、握力測定などあり。
▶問 = 健康推進課健康づくり係☎3579-2302

乳がん体験者いたばしオアシスの会

▶とき = 2月22日(火)13時30分~15時30分▶ところ = 板橋区保健所▶内容 = 体験・療養上の悩みなどの語り合い▶対象 = 区内在住・在勤で、乳がんを体験した、またはこれから治療を始める女性▶定員 = 20人(申込順)▶申込・問 = 電話で、女性健康支援センター☎3579-2306

離乳食から幼児食へのすすめ方

▶とき・定員など = 表1参照▶内容 = 講義・料理展示▶対象 = 区内在住で、開催日現在、A1歳~1歳6か月B生後9~11か月のお子さんの保護者※いずれも対象月齢のお子さんの同伴可▶申込・問 = 電話で、希望する健康福祉センター

表1 離乳食から幼児食へのすすめ方

とき	定員	ところ・申込電話
2月22日(火) A 10時~10時45分 B 14時~14時45分	AB各8人 各6人	志村健康福祉センター ☎3969-3836 高島平健康福祉センター ☎3938-8621

※申込順

胃・肺がん検診

▶とき・ところ = 表2参照▶検診受付時間 = 受診券で指定した時間

▶内容

- 胃がん検診…胃部X線(バリウム)検査※妊娠中の方・胃の手術経験がある方などは受診不可※誤嚥の可能性のある方などは、問診の結果、受診できない場合あり。
- 肺がん検診…胸部X線検査※要件に該当している方は、かくたん検査あり。※妊娠中の方は受診不可
- ▶対象 = 区内在住で、昭和57年3月31日以前に生まれた方▶定員 = 各日50人(申込順)

▶申込

- はがき・電子申請(区ホームページ参照)…1月22日(土)から、健康推進課成人健診係※申込記入例(4面)の項目と希望検診名、生年月日、性別、希望日・会場を明記。受診希望日の14日前までにご投函ください。
- 直接・電話…1月24日(月)朝8時30分から、健康推進課健(検)診申込窓口(区役所3階⑫窓口)☎3579-2319

▶問 = 健康推進課成人健診係☎3579-2312

表2 胃・肺がん検診

とき	ところ
3月1日~15日の毎週火曜	板橋区医師会病院
3月4日(金)	赤塚健康福祉センター
3月7日(月)	上板橋体育館
3月10日(木)・12日(土)	グリーンホール1階ホール

会計年度任用職員を募集します

※勤務時間・賃金などの明示がない項目は、各募集案内などをご覧ください。

就労支援相談員

▶募集人数 = 1人▶選考 = 書類・面接▶募集案内の配布場所 = 板橋福祉事務所(グリーンホール3階)・区ホームページ▶申込・問 = 2月7日(必着)まで、必要書類を直接または簡易書留で、板橋福祉事務所管理係(〒173-0015 栄町36-1)☎3579-2451



清掃収集作業補助員

▶募集人数 = 若干名▶募集案内などの配布場所 = 資源循環推進課(区役所7階⑪窓口)・各清掃事務所・区ホームページ▶問 = 板橋東清掃事務所☎3969-3721、板橋西清掃事務所☎3936-7441

— [いずれも] —

▶勤務期間 = 4月から1年間

※新型コロナウイルス感染症の影響で、記事の内容が中止・変更になる場合があります

※費用の明示がないものは無料

健康相談・健診などのご案内



Table with 6 columns: Service Name, Date/Time, Location, Contact Info, etc. Rows include: 精神保健福祉相談, 4歳児・5歳児健康診査, 2か月児・3か月児の母と子の会, 離乳食講習会, 育児相談, 出張育児相談, 女性歯科健診, 乳幼児歯科健診, 婦人科専門相談, ひきこもり家族教室, お酒の悩み相談.

※定員あり(申込順)。月曜朝9時から受付。
※4歳児・5歳児健康診査は歯科健診を含む。幼稚園児・保育園児を除く。
※2か月児・3か月児の母と子の会は、令和3年11月・12月生まれのお子さんとその母親が対象(持物…母子健康手帳・バスタオル)。
※女性歯科健診は、妊娠中の方・出産後1年以内の方が対象。

2月の 休日医科診療 (主に内科・小児科)

診療時間 9時~20時(最終受付は19時30分まで)
※医療機関は変更になる場合あり。事前に医療機関へ電話連絡のうえ、受診してください。
※発熱で受診する場合は、事前に医療機関へ電話相談のうえ、指示を仰いでください。
※受診時は、保険証・各種医療証をお持ちください。

- 全休日
●板橋区医師会病院
●岩淵診療所
●よりふじ医院
●徳山内科外科
●平山医院
●北角診療所
●佐藤クリニック
●多比良医院
11日
●堀井医院
●佐伯医院
●篠遠医院
●はちすクリニック
●蓮根メディカルクリニック
●杉内医院
●田島クリニック

- 13日
●萩原医院
●香川内科小児科医院
●浅倉内科クリニック
●えがおこどもクリニック
●渡邊医院
●渡辺産婦人科医院
●赤塚新町クリニック
20日
●仁木医院
●そう内科クリニック
●清水クリニック
●藤田医院
●西尾医院
●はなまるキッズクリニック
●宮下内科医院
23日
●木村内科クリニック
●大山東方クリニック
●ねづクリニック
●大久保医院
●ときわ台はしもと小児科アレルギー科
●郡医院
●田島クリニック

- 27日
●萩原医院
●よりふじ医院
●天木診療所
●内村医院
●はちすクリニック
●赤星医院
●杉内医院

休日調剤薬局のご案内
▶開局時間=9時~20時※開局する薬局など詳しくは、(一社)板橋区薬剤師会ホームページをご覧ください。
●24時間電話医療機関案内「ひまわり」
●東京消防庁救急相談センター
●板橋区平日夜間応急こどもクリニック(小児科)
●歯科衛生センター
●休日歯科応急診療(急に歯が痛くなった方の診療)
●心身障がい児(者)歯科診療
●歯科衛生相談
●通院困難な方への訪問歯科診療

広告コーナ- 広告の内容については、各広告主にお問い合わせください。掲載のお問い合わせは広聴広報課広報係☎3579-2022

板橋区の介護付有料老人ホーム コンシェル徳丸
1月28日(金)・29日(土) 昼食試食付き個別見学会開催
核家族化や高齢化が進む日本では、今後ますます需要が見込まれる高齢者住宅。老後の過ごし方や住まいの選択肢が幅広く広がっている今、自分や親が安心感のある暮らしができる住まいを探すために、早めの対策を考える必要があります。
全国50拠点93事業所で介護事業を展

開する「リエイ」が運営する板橋区徳丸の自然豊かな住環境が魅力の介護付有料老人ホーム「コンシェル徳丸」では、施設の雰囲気や設備を個別に見学できる昼食試食付きの見学会を開催します。試食会では、旬の食材が持つ力を季節ごとに取り入れる「食養生」を考慮した薬膳料理が楽しめます。
リエイの介護サービスの中で、最も上質な「住環境」と「サポート」を提供するコンシェル徳丸では、スタッフ一人ひとりが入居者の気持ちに寄り添い、万が一介護が必要になっても、上質で快適な日常を送るために「人」を想う3つの視点である「ゆとり・やすらぎ・おもてなし」で暮らしをサポートしてくれます。
個別に見学できるこの機会に気軽に参加してください。
●開催日時
▶1月28日(金)・29日(土)①10:00~②13:00~※希望の日時を伝えて申し込みを
●集合場所
▶①都営三田線「高島平」駅 ②東武東上線「成増」駅 ③現地集合※無料駐車場有り

●見学会会場
▶コンシェル徳丸 板橋区徳丸7-17-1 都営三田線「高島平」駅徒歩 約17分
●見学会の申し込み・資料請求
▶見学会事務局(フジサンケイ企画内) ☎0120-505-470 受付時間/10:00~17:00 (年中無休)
Map showing location near 高島平駅, セブンイレブン, 六の橋高速下, くら寿司, コジマ, ファミリーマート, コンシェル徳丸

※費用の明示がないものは無料

凡例 [人]…「オンラインのみ」または「オンラインを含むもの」

申込記入例

- ① 催し名・コース
- ② 郵便番号・住所
- ③ 氏名(ふりがな)
- ④ 年齢
- ⑤ 電話・FAX番号

往復はがきの場合は
返信用にも
住所・氏名を記入

※原則①～⑤を全て記入

※区内在勤・在学の場合は⑥勤務先(所在地)・
学校名を記入

※記事内に指定がある場合は⑦その他記載事項
を記入

※原則1人1枚

申込先に所在地がない場合の宛先

〒173-8501 板橋区役所(住所記入不要)
〇〇〇課〇〇〇係(催しの担当)

Web版環境なんでも見本市

「SDGs(持続可能な開発目標)とわたしたちの暮らし」をテーマに、会場・オンラインの両方で
様々な環境活動を紹介します。

▶ところ・とき

- エコポリスセンター…2月1日(火)～3月1日(火)、9時～17時(最終日は12時まで)
- オンライン…2月1日(火)9時～3月1日(火)12時

▶内容=環境活動に取り組む団体の活動・成果※出展団体など詳しくは、同センタ
ーホームページをご覧ください。

ワークショップ

▶とき=2月5日(土)・6日(日)、10時～11時・14時～15時 ▶ところ=エコポリスセンター※当日、
直接会場へ。▶内容=オリジナルエコバッグ・コットンマグネット・海辺のマグネット作りなど



問 合

エコポリスセンター ☎5970-5001(第3月曜休館)

体験・観賞

教育科学館の催し

①一般向け投影「冬の星空でめぐる星の一生」

▶とき=2月1日(火)～27日(日)、15時30分～16時
20分

②ヒーリングプラネタリウム「星と音楽の時間」

▶とき=2月19日(土)18時～18時50分

[A②いずれも]

▶対象=小学5年生以上(②小学生は保護者同
伴)▶定員=各日78人(申込順)▶費用=一般350
円・高校生以下120円※65歳以上の方(持物…年
齢がわかるもの)・障がいがある方(持物…各種
手帳)は割引あり▶申込=1月
22日(土)朝9時から、電話(1申
込5人まで)で、教育科学館※
同館ホームページからも申込可



③プログラミング講座

▶とき=2月6日(日)、10時30分～12時・14時30
分～16時、各1回制▶内容=教育版レゴマイン
ドストームEV3を使ったプログラミング▶対
象=小学4年～中学生▶定員=各回6人(抽選)
▶費用=800円▶申込=1月27日(木)まで、Eメ
ールで、教育科学館 itakk@itbs-sem.jp※申
込記入例の項目と希望の回(午前・午後)を明記

[A③～④いずれも]

▶ところ・問=同館 ☎3559-6561(月曜休館)

小茂根図書館の催し

①ビブリオバトル

▶とき=2月11日(祝)▶内容=本を紹介しあうコ
ミュニケーションゲーム▶定員=10人

②ビブリオトーク

▶とき=2月13日(日)▶内容=本を紹介しあう読
書会▶定員=6人

[A②いずれも]

※14時～15時※申込順▶対象=中学生以上▶と
ころ・申込・問=A 1月23日
(日)③30日(日)いずれも朝9時か
ら、直接または電話で、小茂根
図書館 ☎3554-8801(第3月曜
・月末日休館)



上映会 「いたばしの郷土芸能 田遊び」

▶とき=2月5日(土)14時～16時▶定員=20人
(申込順)※小学2年生以下は保護者同伴▶とこ
ろ・申込・問=1月22日(土)10時から、電話で、
郷土芸能伝承館 ☎5398-4711(第3月曜休館)

75周年記念「学校給食展」

▶とき=2月1日(火)～4日(金)、9時～17時(最
終日は14時まで)▶ところ=イベントスクエア
・プロモーションコーナー(区役所1階)▶内容
=区の学校給食に関するパネル展示・映像上
映、給食レシピカードの配布など▶問=学務課
学校給食係 ☎3579-2617

井上ひさしとボローニャ紀行展

▶とき=2月21日(月)～27日(日)▶内容=作家・井
上ひさし関連資料、劇団こまつ座の歴史

講演会

▶とき=2月27日(日)14時～15時▶講師=(株)こま
つ座代表取締役社長 井上麻矢▶定員=30人
(抽選)▶申込=2月14日(必着)まで、往復はが
き・電子申請(区ホームページ参照)で、中央図
書館(〒174-0071常盤台4-3-1)※申込記
入例参照

[いずれも]

▶ところ・問=中央図書館 ☎6281-0291(第2
月曜・月末日休館)



講座

1(あい)サロン

参加者のみなさんで気軽におしゃべりします。
仲間づくりの場としてもご利用ください。

▶とき=2月1日(火)14時～16時▶ところ=グ
リーンホール504会議室※当日、直接会場へ。▶
テーマ=怒りのコントロール術▶問=男女社会
参画課男女平等推進係 ☎3579-2486

古文書講座(中級)

▶とき=2月12日・26日・3月12日・19日、各
土曜、4日制、14時～16時10分▶内容=講義「区
内に現存する古文書の読み方」▶講師=駒澤大
学教授 中野達哉▶対象=区内在住・在勤・在
学で、16歳以上の方▶定員=33人(抽選)▶費用
=4200円▶ところ・申込・問
=2月1日(必着)まで、往復
はがきで、郷土資料館(〒175
-0092赤塚5-35-25) ☎
5998-0081(月曜休館)※申込
記入例参照



ケア労働とジェンダー

▶とき=2月27日(日)10時～12時▶内容=講義
「家事・育児・介護などの男女平等」※オンラ
イン会議システム「Zoom」を使用▶講師=実践女
子大学准教授 山根純佳▶定員=30人(申込順)
▶申込=1月24日(月)朝9時から、電子申請(区
ホームページ参照)▶問=男女社会参画課男女
平等推進係 ☎3579-2486

フレイル予防のポイント

▶とき=3月3日(木)14時～15時30分▶ところ=
グリーンホール1階ホール▶内容=講義「運動
・栄養・社会参加の大切さ」▶講師=竹川病院
理学療法士 羽中田賢▶定
員=50人(申込順)▶申込・
問=1月24日(月)朝9時か
ら、電話で、おとしより保
健福祉センター介護普及係
 ☎5970-1120



再発見!赤塚地域の魅力 スタンプラリー

各施設のスタンプを集めながら、赤塚地域の魅力を見つけてみませんか。

▶とき=2月2日(水)～3月31日(木)▶内容=郷土資料館・区立美術館・赤塚植物園・郷土芸能伝承
館の4施設をめぐるスタンプラリー※全てのスタンプを集めた方は、希望施設で記念品と交換で
きます(表参照)。※台紙は各施設で配布

表 記念品など

施設名	スタンプ押印・記念品交換時間	記念品	問
郷土資料館	9時30分～17時(月曜休館)	オリジナルクリアファイル(先着100人)	郷土資料館 ☎5998-0081
区立美術館		オリジナルチケットフォルダ(先着150人)	区立美術館 ☎3979-3251
赤塚植物園	9時～16時30分 (月曜、第1・3・5火曜事務室休み)	絵葉書セット(先着200人)	赤塚植物園 ☎3975-9127
郷土芸能伝承館	9時～16時30分(第3月曜休館)	オリジナルミニタオル(先着130人)	生涯学習課文化財係 ☎3579-2636

※3月21日(祝)は開館(室)し22日(火)休み

新型コロナウイルス感染症の影響で、記事の内容が中止・変更になる場合があります。詳しくは、区ホームページをご覧ください

広報



区の人口と世帯数



(1月1日現在)

世帯数・人口(前月比)	うち外国人	年齢・人口		構成比
		年齢別人口	人口	
世帯 316,494(-273)		14歳以下	60,349	10.6%
人口 567,214(-500)	25,663	15～64歳	374,664	66.1%
男 277,674(-270)	12,042	65歳以上	132,201	23.3%
女 289,540(-230)	13,621			

※割合を表す数値の単位未満は、四捨五入しています。