

健康ガイド

※申込開始日の明示がないものは月曜朝9時から受付

はじめての歯みがきひろば

▶**とき** = 3月2日(水)10時20分～11時30分 ▶**内容** = 子どもの歯みがき相談・保護者の歯科相談 ▶**対象** = 区内在住で、令和3年1月～5月生まれのお子さんとその保護者 ▶**定員** = 16組(申込順) ▶**持物** = 母子健康手帳 ▶**ところ・申込・問** = 電話で、上板橋健康福祉センター ☎3937-1041



女性のための排泄ケア講座

▶**とき** = 3月7日(月)10時～12時 ▶**ところ** = グリーンホール601会議室 ▶**内容** = 講義 ▶**講師** = (地独)東京都健康長寿医療センター皮膚・排泄ケア認定看護師 野島陽子 ▶**対象** = 区内在住・在勤・在学の女性 ▶**定員** = 50人(申込順) ▶**申込・問** = 電話で、女性健康支援センター ☎3579-2306

会計年度任用職員を募集します

言語相談員

- ▶ **募集人数** = 1人
- ▶ **対象** = 次のいずれかの要件を満たす方
 - 言語聴覚士の資格を有する
 - 小学校特別支援学級(聴覚・言語)での指導経験がある
- ▶ **勤務内容** = 未就学児の発音・言葉の遅れなどの言語相談 ▶ **勤務場所** = 区役所 ▶ **勤務期間** = 4月から1年間※条件付採用あり(原則1か月)※社会保険に加入 ▶ **勤務日数** = 月16日以内 ▶ **勤務時間** = 1日7時間45分 ▶ **賃金(日給)** = 1万2700円※期末手当・通勤手当あり ▶ **申込・問** = 3月4日(必着)まで、履歴書(写真貼付)・資格証の写し(資格を有する方)を直接または郵送で、教育支援センター教育相

談係(区役所6階、〒173-8501) ☎3579-2195※履歴書の上部余白に「言語相談員希望」と朱書

マイナンバーカード交付等業務補助員

▶ **募集人数** = 30人程度 ▶ **勤務期間** = 4月～9月※勤務時間・賃金など詳しくは、募集案内をご覧ください。 ▶ **募集案内などの配布場所** = 人材育成センター(区役所2階)・区ホームページ ▶ **申込・問** = 2月22日(必着)まで、必要書類を直接または郵送で、戸籍住民課マイナンバーカード交付推進係(区役所2階人材育成センター、〒173-8501) ☎3579-2724

いずれも

▶ **選考** = 書類・面接

令和4年度特別区職員採用試験・選考

▶ **区分・告示日など** = 表1 参照 ▶ **採用試験・選考案内の配布場所** = 各告示日から、特別区人事委員会ホームページ ▶ **問** = 同委員会事務局任用課 ☎5210-9787、板橋区人事課人事係 ☎3579-2070

表1 特別区職員採用試験・選考

区分	告示・募集開始日	1次試験・選考
I類(一般方式)	3月18日(金)	5月1日(日)
I類(土木・建築新方式)		
経験者 就職氷河期世代	6月23日(木)	9月4日(日)
Ⅲ類		9月11日(日)
障がい者		

※詳しくは、採用試験・選考案内をご覧ください。

成増 アートギャラリー

大東一高書道部作品展

▶ **とき** = 3月18日(金)～21日(祝)、11時～18時(初日は13時から、最終日は16時まで) ▶ **内容** = 書作品60点

いつまでも元気で潤いのある生活を

かくしゃく講座

書道・華道・茶道教室

- ▶ **施設・ときなど(8日制)** = 表2 参照 ▶ **対象** = 区内在住で、60歳以上の方 ▶ **定員** = 各教室・施設15人(抽選)
- ▶ **費用・持物**
 - **書道**…6640円、書道用具一式・新聞紙・雑巾
 - **華道**…1万2800円、生け花用はさみ・包み紙(新聞紙など)・雑巾・ごみ袋
 - **茶道**…7600円、ふくさ・扇子・懐紙・布巾
- ▶ **申込・問** = 2月28日(必着)まで、往復はがき(各教室1人1施設)で、希望するふれあい館(表3 参照)※申込記入例(4面)の項目と希望教室・施設名を明記

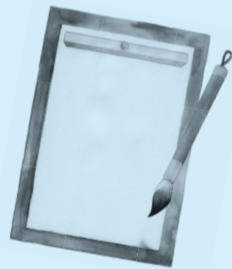


表2 かくしゃく講座

教室	施設	とき	流派名
書道	仲町ふれあい館	4月6日・20日・5月4日・18日・6月1日・15日・7月6日・20日、各水曜、9時30分～11時30分	—
	中台ふれあい館	4月12日・26日・5月10日・24日・6月14日・28日・7月12日・26日、各火曜、9時30分～11時30分	
	志村ふれあい館	4月4日・18日・5月2日・16日・6月6日・20日・7月4日・18日、各月曜、13時30分～15時30分	
	高島平ふれあい館	4月12日・26日・5月10日・24日・6月14日・28日・7月12日・26日、各火曜、13時30分～15時30分	
華道	仲町ふれあい館	4月6日・20日・5月4日・18日・6月1日・15日・7月6日・20日、各水曜、9時30分～11時30分	池坊
	中台ふれあい館	4月5日・19日・5月3日・17日・6月7日・21日・7月5日・19日、各火曜、9時30分～11時30分	
	志村ふれあい館	4月8日・22日・5月13日・27日・6月10日・24日・7月8日・22日、各金曜、13時30分～15時30分	池坊大青流
	高島平ふれあい館	4月6日・20日・5月4日・18日・6月1日・15日・7月6日・20日、各水曜、13時30分～15時30分	草月流
茶道	仲町ふれあい館	4月6日・20日・5月4日・18日・6月1日・15日・7月6日・20日、各水曜、9時30分～11時30分	表千家

※書道・華道は洋室で実施

表3 申込先

申込先	問
仲町ふれあい館	〒173-0022 仲町20-5 ☎3958-0163<月曜休館>
中台ふれあい館	〒174-0064 中台2-14-1 ☎3934-2940<月曜休館>
志村ふれあい館	〒174-0056 志村3-32-6 ☎3960-5885<火曜休館>
高島平ふれあい館	〒175-0082 高島平8-29-1 ☎3935-1775<月曜休館>

