



感染防止にご協力をお願いします

新型コロナウイルスの感染が拡大しています

新型コロナウイルス感染症の拡大防止には、みなさんの徹底した対策が不可欠です。引き続き、感染対策を徹底しましょう。

区民のみなさんへのお願い

- 不要不急の外出・移動を自粛してください
- 混雑している場所・時間を避けて行動してください
- 手洗い・マスク着用・3密(密閉・密集・密接)の回避を徹底してください

発熱・呼吸器症状などがある場合

板橋区新型コロナ健康相談窓口
☎4216-3852(平日、9時~17時)

東京都発熱相談センター

☎5320-4592(24時間)・☎6258-5780(9時~17時)

新型コロナワクチン接種情報

5~11歳の方の接種を行います

3月から、5~11歳の方の接種を行います。接種券は、2月下旬から順次送付します。

3回目接種の会場を追加します

3月3日(休)から、東京ドーム(文京区後楽1-3-61)でも、18歳以上の方の3回目接種を行います。接種を希望する場合は、コールセンター(下記参照)で予約をお願いします。

いずれも

※最新情報は、区ホームページをご覧ください。お問い合わせください。



新型コロナウイルスワクチン相談窓口

板橋区新型コロナワクチンコールセンター
☎0120-985-252(9時~18時)

新型コロナウイルス感染症に関する申請はお済みですか

子育て世帯生活支援特別給付金 (ひとり親または低所得世帯)

▶ 支給額=子ども1人につき5万円 ▶ 申請期限=2月28日(必着)

子育て世帯臨時特別給付金

▶ 支給額=子ども1人につき10万円 ▶ 申請期限=3月31日(必着)

[いずれも]

※申請不要の方・受給済みの方は対象外 ▶ 問=子ども政策課子どもの手当医療係 ☎3579-2744

新型コロナウイルス感染症生活困窮者自立支援金

▶ 申請期限=3月31日(消印有効) ▶ 問=生活支援課自立支援金給付担当係 ☎6905-7501

国民健康保険料・介護保険料・後期高齢者医療保険料の減免

▶ 申請期限=3月31日(必着)

▶ 問

● 国民健康保険料について…国保年金課国保資格係 ☎3579-2406

● 介護保険料について…介護保険課資格係 ☎3579-2359

● 後期高齢者医療保険料について…後期高齢医療制度課管理収納係 ☎3579-2327

対象・申請方法など詳しくは、区ホームページをご覧ください。お問い合わせください。



※2月4日時点の情報に基づき作成しています。

新型コロナウイルス感染症の影響で、記事の内容が中止・変更になる場合があります。詳しくは、区ホームページをご覧ください

令和4年度食品衛生監視指導計画(素案)にご意見をお寄せください

食品衛生法に基づき、飲食に起因する衛生上の危害発生を防止するため、本計画を毎年度策定しています。

▶**全文の閲覧場所**＝生活衛生課(板橋区保健所5階)・区政資料室(区役所1階⑦窓口)・各地域センター・区立各図書館・区ホームページ▶**対象**＝区内在住・在勤・在学の方、区内事業者、区内で活動する個人・法人・団体など▶**閲覧期間・意見書の提出**＝2月27日(必着)まで、素案に対する意見と申込記入例(4面)の項目、法人・団体の場合は名称・所在地・代表者氏名、区内で活動する個人・法人・団体の場合は活動内容を明記のうえ、直接または郵送・FAX・Eメール・区ホームページで、生活衛生課食品衛生第一係(〒173-0014大山東町32-15)☎3579-1337✉ki-shokuei@city.itabashi.tokyo.jp※提出された意見に個別の回答は行いません。意見に対する区の考え方を後日公表します。

問 合 生活衛生課食品衛生第一係 ☎3579-2336

お知らせ

Jアラート(全国瞬時警報システム)の情報伝達放送テストを行います

大規模災害などの緊急情報を瞬時に伝達する手段を整備するため、防災行政無線などで全国一斉情報伝達放送テストを行います。

▶**とき**＝2月16日(水)11時

▶**放送内容**

●「これはJアラートのテストです」3回

●「こちらは防災板橋です」1回

▶**情報伝達手段**＝防災行政無線、J:COM緊急地震速報端末(当サービス加入の家庭のみ)▶**問**＝防災危機管理課危機管理係 ☎3579-2154

講座

消費生活講座

▶**とき**＝3月1日(火)10時30分～12時※別日に動画配信あり▶**内容**＝講義「オンラインゲームのトラブル防止」※オンライン会議システム「Zoom」を使用▶**講師**＝ガンホー・オンライン・エンターテイメント(株)

大熊達矢▶**定員**＝30人(申込順)※申込方法など詳しくは、区ホームページをご覧ください。▶**問**＝消費者センター ☎3579-2266



公開講座「生と性の話」

▶**とき**＝3月12日(土)14時～16時▶**ところ**＝グリーンホール601会議室▶**内容**＝講義「女性の体・性の正しい知識」▶**講師**＝麻の実助産所助産師 土屋麻由美▶**定員**＝50人(申込順)※生後4か月～未就学児の保育あり(定員6人、申込順)▶**申込・問**＝2月14日(月)朝9時から、電話・Eメール・電子申請(区ホームページ参照)で、男女社会参画課男女平等推進係 ☎3579-2486✉j-danjo@city.itabashi.tokyo.jp※申込記入例(4面)参照。保育を希望する場合は、お子さんの氏名(ふりがな)・何歳何か月を明記のうえ、3月2日(水)までにお申し込みください。

働くことと育児を考える

▶**とき・内容・講師(各1日制)**

●**3月5日(土)**…「子どもたちに必要な自己肯定感」花まる学習会講師 新井征太郎

●**3月13日(日)**…「フィンランドに学ぶ対話」精神科医 森川すいめい

※10時～12時※講義

▶**対象**＝区内在住・在勤・在学の方▶**定員**＝各日30人(申込順)※生後4か月～未就学児の保育あり(定員各日10人、申込順)▶**ところ・申込・問**＝2月14日(月)朝9時から、Eメールで、まなぼーと大原 ☎3969-0401✉osyakyo@city.itabashi.tokyo.jp<第3月曜休館>▶**申込記入例**(4面)の項目と希望日(複数可)、保育を希望する場合はお子さんの氏名(ふりがな)・何歳何か月を明記。

(一社)板橋産業連合会の講座

①化学物質対策の動向

▶**とき**＝3月11日(金)15時～16時▶**内容**＝講義「化学物質対策に関する法改正など」▶**講師**＝池袋労働基準監督署担当官▶**定員**＝5人(抽選)※オンライン30人(申込順)

②労務管理セミナー

▶**とき**＝3月16日(水)14時～17時▶**内容**＝講義「改正育児休業法の実務」▶**講師**＝(株)ブレインコンサルティングオフィス 北条孝枝▶**対象**＝区内在住・在勤の会社員▶**定員**＝5人(抽選)※オンライン50人(申込順)

【①②いずれも】

▶**ところ**＝ロジエビルNo.3(板橋1-48-11)

③3D CAD講座

▶**とき**＝3月1日(火)～4日(金)、4日制、18時30分～21時▶**内容**＝講義「Fusion360の操作」※オンライン会議システム「Microsoft Teams」を使用▶**対象**＝区内在住・在勤で、Windows・Excelの基本操作ができる方▶**定員**＝10人(抽選)▶**費用**＝1000円

【③～⑤いずれも】

※申込方法など詳しくは、(一社)板橋産業連合会ホームページをご覧ください。▶**問**＝同連合会 ☎3962-0131、①板橋区環境政策課スマートシティ・環境政策係 ☎3579-2591②③板橋区産業振興課工業振興係 ☎3579-2193

男らしさってなんだろう

▶**とき**＝3月16日(水)19時～21時▶**内容**＝講義「男性への無意識の偏見」※オンライン会議システム「Zoom」を使用▶**講師**＝名古屋大学男女共同参画センター特任助教授 川口遼▶**定員**＝30人(申込順)▶**申込**＝2月12日(土)朝9時から、電子申請(区ホームページ参照)▶**問**＝男女社会参画課男女平等推進係 ☎3579-2486

休みます

区立文化会館・グリーンホール受付窓口

▶**施設・とき**

●**区立文化会館**…2月16日(水)・17日(木)

●**グリーンホール**…2月28日(月)

※17時～20時※施設点検のため

▶**問**＝区立文化会館 ☎3579-2222

清水地域センター

▶**とき**＝2月21日(月)※施設清掃のため▶**問**＝地域振興課庶務係 ☎3579-2161

グリーンホール会議室兼用保育室の優先予約(10月分)

▶**予約条件**＝501・502会議室を同時利用し、501会議室を保育室として利用すること▶**抽選**＝2月21日(月)朝9時から、男女社会参画課(区役所6階)※抽選後、空きがある場合は2月24日(木)まで受付。▶**問**＝男女社会参画課男女平等推進係 ☎3579-2486

公共機関だより

固定資産税・都市計画税の支払いはお済みですか

2月28日(月)は、固定資産税・都市計画税第4期分の支払期限です。金融機関・コンビニエンスストア・スマートフォン決済アプリなどでお支払いください。新型コロナウイルス感染症の影響などで支払いが困難な方は、納付猶予制度を適用できる場合があります。詳しくは、お問い合わせください。

▶**問**＝板橋都税事務所 ☎3963-2111

自動車税(種別割)の障害者減免申請を受け付けています

▶**対象**＝身体障害者手帳・精神障害者保健福祉手帳などをお持ちの方※要件あり▶**申請期限**＝5月31日(火)※減免額など詳しくは、お問い合わせください。▶**問**＝東京都自動車税コールセンター ☎3525-4066(平日、9時～17時)

タウン情報

各種団体の催しなどのお知らせ

行政書士相談会

▶**とき**＝2月18日(金)13時～16時▶**ところ**＝イベントスクエア(区役所1階)▶**内容**＝①行政書士業務などのパネル展示②書類作成(遺言書・遺産分割協議書・新型コロナウイルス関係書類など)の相談▶**対象**＝③区内在住・在勤・在学の方▶**定員**＝④10人(申込順)▶**申込・問**＝2月12日(土)10時から、電話で、東京都行政書士会板橋支部・柳勢 ☎5964-1451(9時～17時)

広報 **いたばし** に広告を掲載しませんか

「広報いたばし」は、第1～4土曜に約15万6000部発行しています。ぜひ、ご活用ください。※募集号・申込方法など詳しくは、区ホームページをご覧ください。



問 合 広聴広報課広報係 ☎3579-2022

区ホームページにバナー広告を掲載しませんか

区ホームページのトップページなどに掲載するバナー広告は、1か月単位で申込できます。※申込方法など詳しくは、区ホームページをご覧ください。



問 合 広聴広報課広聴係 ☎3579-2024

新型コロナウイルス感染症の影響で、記事の内容が中止・変更になる場合があります。詳しくは、区ホームページをご覧ください

健康ガイド

※申込開始日の明示がないものは月曜朝9時から受付

はじめての歯みがきひろば

▶**とき** = 3月2日(水)10時20分～11時30分 ▶**内容** = 子どもの歯みがき相談・保護者の歯科相談 ▶**対象** = 区内在住で、令和3年1月～5月生まれのお子さんとその保護者 ▶**定員** = 16組(申込順) ▶**持物** = 母子健康手帳 ▶**ところ・申込・問** = 電話で、上板橋健康福祉センター ☎3937-1041



女性のための排泄ケア講座

▶**とき** = 3月7日(月)10時～12時 ▶**ところ** = グリーンホール601会議室 ▶**内容** = 講義 ▶**講師** = (地独)東京都健康長寿医療センター皮膚・排泄ケア認定看護師 野島陽子 ▶**対象** = 区内在住・在勤・在学の女性 ▶**定員** = 50人(申込順) ▶**申込・問** = 電話で、女性健康支援センター ☎3579-2306

成増 アートギャラリー 展示案内 ☎3977-6061

大東一高書道部作品展

▶**とき** = 3月18日(金)～21日(祝)、11時～18時(初日は13時から、最終日は16時まで) ▶**内容** = 書作品60点

会計年度任用職員を募集します

言語相談員

- ▶ **募集人数** = 1人
- ▶ **対象** = 次のいずれかの要件を満たす方
 - 言語聴覚士の資格を有する
 - 小学校特別支援学級(聴覚・言語)での指導経験がある
- ▶ **勤務内容** = 未就学児の発音・言葉の遅れなどの言語相談 ▶ **勤務場所** = 区役所 ▶ **勤務期間** = 4月から1年間※条件付採用あり(原則1か月)※社会保険に加入 ▶ **勤務日数** = 月16日以内 ▶ **勤務時間** = 1日7時間45分 ▶ **賃金(日給)** = 1万2700円※期末手当・通勤手当あり ▶ **申込・問** = 3月4日(必着)まで、履歴書(写真貼付)・資格証の写し(資格を有する方)を直接または郵送で、教育支援センター教育相

談係(区役所6階、〒173-8501) ☎3579-2195※履歴書の上部余白に「言語相談員希望」と朱書

マイナンバーカード 交付等業務補助員

▶ **募集人数** = 30人程度 ▶ **勤務期間** = 4月～9月※勤務時間・賃金など詳しくは、募集案内をご覧ください。 ▶ **募集案内などの配布場所** = 人材育成センター(区役所2階)・区ホームページ ▶ **申込・問** = 2月22日(必着)まで、必要書類を直接または郵送で、戸籍住民課マイナンバーカード交付推進係(区役所2階人材育成センター、〒173-8501) ☎3579-2724

いずれも

▶ **選考** = 書類・面接

令和4年度特別区 職員採用試験・選考

▶ **区分・告示日など** = 表1 参照 ▶ **採用試験・選考案内の配布場所** = 各告示日から、特別区人事委員会ホームページ ▶ **問** = 同委員会事務局任用課 ☎5210-9787、板橋区人事課人事係 ☎3579-2070

表1 特別区職員採用試験・選考

区分	告示・募集開始日	1次試験・選考
I類(一般方式)	3月18日(金)	5月1日(日)
I類(土木・建築新方式)		
経験者 就職氷河期世代	6月23日(木)	9月4日(日)
Ⅲ類		9月11日(日)
障がい者		

※詳しくは、採用試験・選考案内をご覧ください。

いつまでも元気で潤いのある生活を

かくしゃく講座

書道・華道・茶道教室

- ▶ **施設・ときなど(8日制)** = 表2 参照 ▶ **対象** = 区内在住で、60歳以上の方 ▶ **定員** = 各教室・施設15人(抽選)
- ▶ **費用・持物**
 - **書道**…6640円、書道用具一式・新聞紙・雑巾
 - **華道**…1万2800円、生け花用はさみ・包み紙(新聞紙など)・雑巾・ごみ袋
 - **茶道**…7600円、ふくさ・扇子・懐紙・布巾
- ▶ **申込・問** = 2月28日(必着)まで、往復はがき(各教室1人1施設)で、希望するふれあい館(表3参照)※申込記入例(4面)の項目と希望教室・施設名を明記

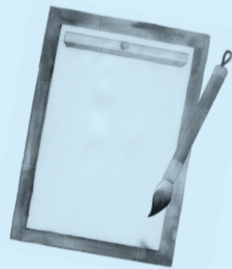


表2 かくしゃく講座

教室	施設	とき	流派名
書道	仲町ふれあい館	4月6日・20日・5月4日・18日・6月1日・15日・7月6日・20日、各水曜、9時30分～11時30分	—
	中台ふれあい館	4月12日・26日・5月10日・24日・6月14日・28日・7月12日・26日、各火曜、9時30分～11時30分	
	志村ふれあい館	4月4日・18日・5月2日・16日・6月6日・20日・7月4日・18日、各月曜、13時30分～15時30分	
	高島平ふれあい館	4月12日・26日・5月10日・24日・6月14日・28日・7月12日・26日、各火曜、13時30分～15時30分	
華道	仲町ふれあい館	4月6日・20日・5月4日・18日・6月1日・15日・7月6日・20日、各水曜、9時30分～11時30分	池坊
	中台ふれあい館	4月5日・19日・5月3日・17日・6月7日・21日・7月5日・19日、各火曜、9時30分～11時30分	池坊大青流
	志村ふれあい館	4月8日・22日・5月13日・27日・6月10日・24日・7月8日・22日、各金曜、13時30分～15時30分	
	高島平ふれあい館	4月6日・20日・5月4日・18日・6月1日・15日・7月6日・20日、各水曜、13時30分～15時30分	草月流
茶道	仲町ふれあい館	4月6日・20日・5月4日・18日・6月1日・15日・7月6日・20日、各水曜、9時30分～11時30分	表千家

※書道・華道は洋室で実施

表3 申込先

申込先	問
仲町ふれあい館	〒173-0022 仲町20-5 ☎3958-0163<月曜休館>
中台ふれあい館	〒174-0064 中台2-14-1 ☎3934-2940<月曜休館>
志村ふれあい館	〒174-0056 志村3-32-6 ☎3960-5885<火曜休館>
高島平ふれあい館	〒175-0082 高島平8-29-1 ☎3935-1775<月曜休館>



自然塾クロスカントリー

▶**とき** = 3月26日(土)~28日(月)(2泊3日)※朝8時に区役所正面玄関前集合・28日(月)18時に解散予定※往復貸切バス利用▶**宿泊** = 国立豊稜青少年交流の家(福島県耶麻郡猪苗代町)▶**対象** = 団体行動ができる小学4年~高校生▶**定員** = 小学生12人、中学・高校生12人(いずれも抽選)▶**費用** = 3万2000円▶**持物** = スキーウェア(有料貸出あり)・寝袋など※申込方法など詳しくは、植村冒険館ホームページをご覧ください。※本事業は、民間旅行会社への委託事業です。



問合せ 植村冒険館 ☎6912-4703
 (月曜休館。ただし3月21日(祝)は開館し22日(火)休館)

古民家年中行事ヒナまつり

郷土資料館の古民家に、幕末・明治期の内裏雛や戦前の段飾りなど、館蔵品のひな人形を飾ります。
 ▶**とき** = 2月19日(土)~4月3日(日)、9時30分~17時(入館は16時30分まで)



ところ・問合せ 郷土資料館 ☎5998-0081
 (月曜休館。ただし3月21日(祝)は開館し22日(火)休館)

申込記入例

- ① 催し名・コース
- ② 郵便番号・住所
- ③ 氏名(ふりがな)
- ④ 年齢
- ⑤ 電話・FAX番号

往復はがきの場合は返信用にも住所・氏名を記入

※原則①~⑤を全て記入
 ※区内在勤・在学の場合は⑥勤務先(所在地)・学校名を記入
 ※記事内に指定がある場合は⑦その他記載事項を記入
 ※原則1人1枚

申込先に所在地がない場合の宛先

〒173-8501 板橋区役所(住所記入不要)
 〇〇〇課〇〇〇係(催しの担当)

エコポリスセンター

リサイクルワークショップ

▶**とき** = 3月6日(日)12時30分~15時30分▶**内容** = 和布でアクセサリ作り▶**定員** = 15人▶**費用** = 1500円▶**持物** = 裁縫道具▶**申込** = 2月21日(必着)まで、往復はがきで、エコポリスセンター(〒174-0063前野町4-6-1)※申込記入例参照※同センターホームページからも申込可

▶**とき** = 3月8日(火)13時~16時▶**講師** = クラフト工房AMEL 中澤ひろみ▶**定員** = 10人▶**費用** = 3000円▶**持物** = 洗濯ばさみ10個・はさみ▶**申込** = 2月21日(月)まで、エコポリスセンターホームページ

[いずれも]

※区内在住・在勤・在学の方を優先し抽選▶**ところ・問** = 同センター ☎5970-5001(第3月曜休館)

体験・観賞

科学教室

コース・とき・対象・定員・費用

- ハーバリウムで作る海辺の世界**…2月27日(日)10時30分~12時、小学生以上(小学3年生以下は子ども1人につき保護者1人同伴)、12人、1500円
- 原石で作る鉱物標本**…3月6日(日)10時~12時、小学生以上(小学3年生以下は保護者同伴)、18人、1600円



ハーバリウム

※区内在住・在勤・在学の方を優先し抽選
 ▶**ところ・申込・問** = 2月17日(必着)まで、往復はがき・Eメールで、教育科学館(〒174-0071常盤台4-14-1) ☎3559-6561 itakk@itbs-sem.jp(月曜休館)※申込記入例の項目と希望コース(複数可)、保護者同伴の場合は保護者氏名を明記。

史跡散歩(大谷道)

▶**とき** = 3月12日(土)9時45分~12時※荒天中止▶**内容** = 製本センター・エンガ堀・整肢療護園などの散策▶**対象** = 区内在住・在勤・在学の方▶**定員** = 40人(抽選)▶**費用** = 50円▶**申込** = 2月22日(消印有効)まで、往復はがきで、板橋史談会(〒173-0015栄町24-12-203井上方)※申込記入例参照▶**問** = 同会 ☎090-9326-4586(18時~21時)、板橋区生涯学習課文化財係 ☎3579-2636

地域交流会ポッチャ

▶**とき** = 2月26日(土)9時30分~12時▶**内容** = ポッチャの体験▶**対象** = 区内在住・在勤の方▶**定員** = 24人(申込順)▶**費用** = 30円▶**ところ・申込・問** = 2月14日(月)朝9時から、電話・FAXで、障がい者福祉センター ☎3550-3401 ☎3550-3410(日曜休み)※申込記入例参照

日本語スピーチ大会

▶**とき** = 2月26日(土)14時~17時▶**ところ** = グリーンホール2階ホール▶**内容** = 外国籍の方による日本・自国の文化などをテーマにしたスピーチなど▶**定員** = 100人(先着順)※当日、直接会場へ。▶**問** = (公財)板橋区文化・国際交流財団(区役所内) ☎3579-2015

景観行政団体移行10周年記念イベント

▶**とき** = 3月1日(火)18時30分~20時▶**ところ** = 教育支援センター(区役所6階)▶**内容** = 景観賞授賞式・景観アドバイザーによる座談会など▶**定員** = 50人(先着順)※当日、直接会場へ。

いたばし景観写真展「観光と景観」

▶**とき** = 2月21日(月)~3月4日(金)の平日、9時~17時▶**ところ** = イベントスクエア(区役所1階)

[いずれも]

▶**問** = 都市計画課都市景観係 ☎3579-2549

成増サークル公開教室

社交ダンス

▶**とき** = 3月4日~18日の毎週金曜、3日制、10時~10時45分▶**定員** = 5人(申込順)▶**費用** = 100円▶**ところ・申込・問** = 2月12日(土)朝9時から、直接または電話で、まなぼーと成増 ☎3975-9706(第3月曜休館)

図書館で防災知識を身につけよう

みんなの広場deおはなし会

▶**とき** = 3月13日(日)10時30分~11時30分▶**内容** = 防災に関する絵本などの読み聞かせ▶**対象** = 小学生以下のお子さんとその保護者▶**定員** = 30人(先着順)※当日、直接会場へ。

身近なもので防災グッズを作ろう

▶**とき** = 3月13日(日)14時~15時15分▶**内容** = ランプ・スリッパ作り▶**講師** = (公財)市民防災研究所主任研究員 高坂康▶**対象** = 小学生とその保護者(2人1組)▶**定員** = 7組(申込順)▶**申込** = 2月15日(火)朝9時から、電子申請(区ホームページ参照)

[いずれも]

▶**ところ・問** = 中央図書館 ☎6281-0291(第2月曜・月末日休館)

施設のイベント

赤塚植物園

植物観察会

▶**とき** = 2月19日(土)10時30分~11時30分※雨天中止▶**定員** = 10人(申込順)▶**申込** = 2月13日(日)朝9時から、電話(1申込2人まで)で、赤塚植物園

初心者向けバラ栽培講習会

▶**とき** = 3月5日(土)10時~12時▶**内容** = 講義・屋外実習▶**講師** = 元NHK「趣味の園芸」講師 大坪孝之▶**対象** = 区内在住・在勤・在学の方▶**定員** = 20人(抽選)▶**費用** = 一般850円、65歳以上の方・障がいがある方・高校生以下420円▶**申込** = 2月24日(必着)まで、往復はがき・電子申請(区ホームページ参照)で、赤塚植物園※申込記入例参照

講習室展示企画利用者募集

▶**利用期間** = 4月15日(金)~9月30日(金)(5月9日(月)~18日(水)・事務室休みの日を除く)のうち10日間以内▶**展示時間** = 9時~16時30分▶**講習室の広さ** = 52㎡▶**展示内容** = 緑や自然をテーマ・素材とした作品・記録※営利目的での利用不可▶**対象** = 区内在住・在勤・在学の個人・団体▶**申込書の配布場所** = 赤塚植物園▶**申込** = 3月4日(必着)まで、申込書を直接または郵送・FAXで、同園 ☎3975-9011※締切後、空きがある場合は随時受付。

[いずれも]

▶**ところ・問** = 同園(〒175-0092赤塚5-17-14) ☎3975-9127(月曜、第1・3・5火曜事務室休み)

休日・夜間開庁をご利用ください

区役所の一部窓口を、毎月第2日曜9時~17時、毎週火曜(祝日・閉庁日を除く)19時まで開庁しています。また、郵送などによる手続きもあります。詳しくは、区ホームページをご覧ください。

