



{ 7月から }

子ども家庭総合支援センターで  
児童相談所の業務が始まります



# 子ども家庭総合支援センターは 板橋の子どもたちを守ります

子ども・家庭、地域の子育て機能の総合支援拠点として、4月に子ども家庭総合支援センターを開設しました。7月から開始する児童相談所の業務や、子育て支援サービスを紹介します。

問合  
子ども家庭総合支援センター支援課管理・サービス調整係 ☎5944-2371

## 児童相談所にご相談ください

児童相談所は、児童福祉法に基づき設置する行政機関です。7月から、子ども・家庭・関係機関からの相談・通告を受け付け、専門職員が問題解決に必要な援助・指導・措置を行います。

### 【 主な業務 】

#### 相談

子育ての不安・子どもの悩みなどの総合的な相談や、虐待・障がい・非行などの専門的な相談を受け付けます。



#### 調査・診断

子ども・家庭の状況を調査し、児童福祉司・児童心理司・保健師などの専門職員が診断を行い、一人ひとりの状況・特性に合わせた援助方針を決定します。



#### 要保護児童対策地域協議会

要保護・要支援児童などを適切に保護・支援するため、要保護児童対策地域協議会を運営し、情報共有や支援方針の検討を行います。

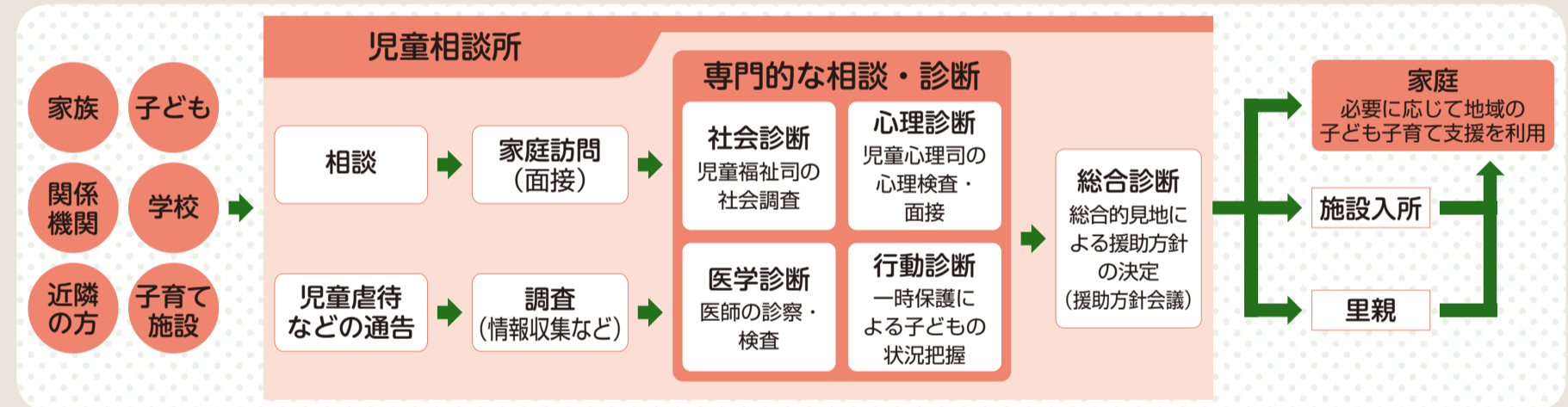


#### 里親

里親制度の普及・啓発、里親の認定・支援、里親同士の交流などを行います。



### 【 相談から支援の流れ 】



## 里親になりませんか

子どもは、家庭で愛情に包まれながら育つことが望ましいですが、親の病気・虐待などで親と一緒に暮らせない子どもが、都内で約4000人います。そのうち、約8割以上は児童養護施設・乳児院などで暮らしています。

家庭を必要としている子どもたちのために、里親になりませんか。詳しくは、お問い合わせください。

▶問=子ども家庭総合支援センター援助課里親係 ☎5944-2374

### 【 里親の種類 】

- 養育家庭**  
養子縁組を目的とせず、自分の家庭で子どもを養育する里親
- 専門養育家庭**  
虐待・障がいなどの専門的ケアが必要な子どもを養育する里親
- 親族里親**  
祖父母などの扶養義務を負う親族が子どもを養育する里親
- 養子縁組里親**  
養子縁組を前提として、子どもを養育する里親

### 【 里親になるまで 】



## 愛の手帳の判定を行います

7月から、子ども家庭総合支援センターが、17歳以下の方の愛の手帳の判定を行います。手帳の交付申請・再判定など詳しくは、お問い合わせください。

▶問=子ども家庭総合支援センター援助課心理係 ☎5944-2374



## 児童虐待を防ぎましょう

虐待は、子どもの心に深い傷を残し、発達に悪影響を及ぼします。また、虐待の背景には、子育てのストレスだけではなく、近隣の方や親族との関係、経済的な困窮など、様々な要因があります。

「児童虐待かな?」と思ったときは、匿名でも構いませんので、まずはご連絡ください。

### 4つの児童虐待

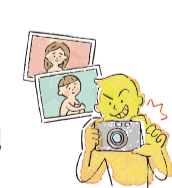
#### 身体的虐待

- 殴る・蹴る・たたく・首を絞めるなどの暴力をふるう
- 激しく揺さぶる
- 戸外に長時間閉め出す など



#### 性的虐待

- 子どもへ性的行為をする・性的行為を見せる
- 子どもをポルノグラフィー(性的表現を含む作品)の被写体にする など



#### 心理的虐待

- 無視する・脅迫する
- 拒否的な態度をとる
- 子どもの前で夫婦げんかをする など



#### ネグレクト(育児放棄)

- 衣・食・住の世話をしない
- 病気・けがでも病院へ連れて行かない
- 乳幼児を置いて度々外出する など



### 児童虐待かなと思ったら

#### 児童相談所 虐待対応ダイヤル

いちはやく  
☎189  
(24時間)

## 7月から 16の事務 が都から移管されます

主な事務内容	係名・電話番号	主な事務内容	係名・電話番号
1 児童福祉審議会の運営などに関する事	子ども政策課児童養護推進係 ☎3579-2454	8 障がい児入所施設・児童発達支援センター	● 指定について...障がいサービス課地域生活支援係 ☎3579-2736 ● 検査について...障がいサービス課認定給付・指導係 ☎3579-2392
2 里親の認定などに関する事	子ども家庭総合支援センター援助課里親係 ☎5944-2374	9 認可外保育施設の届出などに関する事	● 届出について...保育運営課保育施設計画係 ☎3579-2493 ● 検査について...子ども政策課指導検査係 ☎3579-2216
3 民生・児童委員協議会の運営などに関する事	生活支援課庶務係 ☎3579-2352	10 小規模住居型養育事業の届出などに関する事	子ども家庭総合支援センター援助課里親係 ☎5944-2374
4 指定療育機関に関する事	感染症対策課感染症事務係 ☎3579-2321	11 障がい児通所支援事業の指定などに関する事	● 指定について...障がいサービス課地域生活支援係 ☎3579-2736 ● 検査について...障がいサービス課認定給付・指導係 ☎3579-2392
5 小児慢性特定疾病医療費の支給などに関する事	● 制度について...予防対策課管理・精神難病係 ☎3579-2329 ● 申請について...各健康福祉センター(区ホームページ参照)	12 一時預かり事業(病児保育事業を含む)の届出などに関する事	● 届出について...保育運営課保育施設計画係 ☎3579-2493 ● 検査について...子ども政策課指導検査係 ☎3579-2216
6 障がい児入所給付費の支給などに関する事	子ども家庭総合支援センター援助課運営係 ☎5944-2374	13 障がい児入所施設・指定障がい児通所支援事業者の情報公開などに関する事	障がいサービス課地域生活支援係 ☎3579-2736
7 児童自立生活援助事業の届出などに関する事	子ども政策課児童養護推進係 ☎3579-2454	14 養子縁組民間あっせん機関の許可などに関する事	子ども家庭総合支援センター援助課里親係 ☎5944-2374
児童福祉施設の認可などに関する事		15 特別児童扶養手当の判定などに関する事	子ども家庭総合支援センター援助課心理係 ☎5944-2374
① 助産施設・母子生活支援施設・児童厚生施設	子ども政策課児童養護推進係 ☎3579-2454	16 愛の手帳の判定などに関する事	
8 ② 保育所	● 認可について...保育運営課保育施設計画係 ☎3579-2493 ● 検査について...子ども政策課指導検査係 ☎3579-2216		
③ 乳児院・児童養護施設	子ども政策課児童養護推進係 ☎3579-2454		
④ 児童心理治療施設・児童自立支援施設			

# 子育て支援サービスをご利用ください

子ども家庭総合支援センターでは、様々な子育て支援サービスを提供しています。ぜひ、ご利用ください。

問 合

子ども家庭総合支援センター子育てサポート  
☎5944-2381(平日、9時～17時)

## ファミリーサポート

援助会員(区民)が、利用会員(保護者)の代わりに保育施設・学校などへの送迎や短時間の預かりを行います。生後43日～12歳になった最初の3月までの子どもが利用できます。原則、援助会員1人につき、子ども1人の援助が可能です。※利用登録が必要

## ▶費用(1時間)

- 平日(12月29日～1月3日を除く)、9時～17時…800円
- 上記以外…900円

### こんなときはご利用ください



新型コロナウイルス感染症の影響で、保育園・幼稚園・小学校の臨時休業や、保育園の登園自粛要請によりファミリーサポートを利用した方に、費用の一部を助成します。詳しくは、区ホームページをご覧ください。

## ショートステイ

保護者の仕事・出産・育児疲れなどで、一時的に子どもの養育が困難となった場合に、区が委託する施設(2歳～12歳)・乳児院(生後43日～1歳)・協力家庭(生後43日～17歳)で子どもを預かります。

## ▶ショートステイ

▶費用=宿泊2500円・日帰り1500円※年間14日以内、食事付き。

## ▶トワイライトステイ(16時～22時)

▶費用(1日)=900円※年間30日以内、夕食付き。区が委託する施設のみ実施。

## 育児支援ヘルパー

妊娠中の方や2歳以下の子どもがいる家庭を対象に、育児支援ヘルパーを派遣します。食事の下ごしらえ・近所への買い物・洗濯などの家事援助や、沐浴補助・おむつ交換・育児相談などの育児援助を行います。※利用登録が必要

▶活動日=月曜～日曜(年末年始を除く)、

8時～19時

▶費用(1時間)

- 平日、9時～17時…800円
- 上記以外…900円

## いずれも

※登録・利用方法など詳しくは、区ホームページをご覧ください。

# ISCF III 子ども家庭総合支援センター

子育ての不安・子どもの悩みや、一時的に子育てが困難な場合などは、気軽にご相談ください。



相談窓口

☎5944-2373 (平日、8時30分～17時)

子どもなんでも相談

☎0120-925-610(24時間)

## 施設概要

開所日 平日、8時30分～17時

住所 本町24-17

交通 都営三田線「板橋本町」A1出口から徒歩7分



詳しくは  
こちらから



## 感染防止にご協力をお願いします

### 新型コロナウイルスワクチン相談窓口

板橋区新型コロナワクチン  
コールセンター  
☎0120-985-252  
(9時～18時)

### 発熱・呼吸器症状などがある場合

板橋区新型コロナ  
健康相談窓口  
☎4216-3852  
(平日、9時～17時)

東京都発熱相談センター  
☎5320-4592  
☎6258-5780  
(いずれも24時間)

東京都発熱相談センター  
医療機関案内専用ダイヤル  
☎6630-3710  
(24時間)

区制施行90周年  
記念ロゴマーク

