

令和3年度

# 予算の概要

板橋区



# 目 次

	ページ
1 予算編成の基本的考え方 .....	1
2 財政規模 .....	2
3 一般会計歳入歳出の概要 .....	3
4 一般会計当初予算総括表 .....	6
5 いたばしNo. 1実現プラン2025「重点戦略」一覧 .....	8
6 板橋区基本計画2025 基本目標・基本政策別事業 .....	12
I 未来をはぐくむあたたかいまち .....	12
1 子育て安心 .....	12
2 魅力ある学び支援 .....	17
3 安心の福祉・介護 .....	23
II いきいきかがやく元気なまち .....	30
1 豊かな健康長寿社会 .....	30
2 心躍るスポーツ・文化 .....	34
3 光輝く板橋ブランド・産業活力 .....	37
III 安心・安全で快適な緑のまち .....	40
1 緑と環境共生 .....	40
2 万全な備えの安心・安全 .....	44
3 快適で魅力あるまち .....	48
計画を推進する区政経営 .....	51
7 新型コロナウイルス感染症対策事業一覧 .....	55
8 防災関連事業一覧 .....	56
9 予防保全工事一覧 .....	57
10 国民健康保険事業特別会計当初予算概要 .....	58
11 介護保険事業特別会計当初予算概要 .....	60
12 後期高齢者医療事業特別会計当初予算概要 .....	64
13 東武東上線連続立体化事業特別会計当初予算概要 .....	65
14 負担金・補助金主要事項一覧表（一般会計） .....	66
15 国・都支出金負担補助割合表 .....	75





# 令和3年度予算の概要

## 1 予算編成の基本的考え方

### (1) 編成方針

新型コロナウイルス感染症は、依然として猛威を振るい、人々の生命や健康だけでなく、日常生活や社会経済活動など、あらゆる分野に深刻な影響を与えている。

このような状況においても、区は、区民の安心・安全を守り、新型コロナウイルス感染症拡大に的確に対処しつつ、新たに策定した「いたばしNo.1 実現プラン 2025」の重点戦略の柱である「SDGs 戦略」「デジタルトランスフォーメーション（DX）戦略」「ブランド戦略」を念頭に、政策の優先順位を明確にし、未来を見据えた計画の着実な実現を図らなければならない。

そのために、激変する社会経済情勢や財政状況を的確に認識し、事務事業一つひとつについて、効果や効率性を客観的な視点で見極めつつ、前例に捉われずあらゆる創意工夫を重ねることで、質の維持向上を図ることができるよう予算編成を行った。

### (2) 財政見通し

我が国の経済は、新型コロナウイルス感染症拡大を受けた令和2年4月の緊急事態宣言発令後の歴史的な落ち込みから持ち直しつつあるが、再度の宣言発令により、依然として不透明な状況が続いている。今後も景気回復の動きが続くことが期待されるものの、感染症拡大の動向は極めて不確実性が大きく、感染症拡大の影響が経済を下振れさせるリスクに十分注意する必要がある。

本区においては、地方法人課税の税制改正に伴う減収の恒常化に加え、新型コロナウイルス感染症拡大に伴う経済への深刻な影響を受け、特別区交付金及び特別区民税の大幅な減収が続くことが見込まれる。

一方、(仮称)子ども家庭総合支援センターの開設や公共施設の再構築をはじめとした多額の経費負担を伴う事業が継続している中、景気の低迷により、扶助費等が増加することが見込まれ、バブル経済崩壊後やリーマンショック後の世界同時不況と同様に、極めて厳しい財政運営となることが想定される。

### (3) 「いたばしNo.1 実現プラン 2025」重点戦略・3つの柱

緊急の課題である新型コロナウイルス感染症への対策と合わせて、ポストコロナ時代における「新たな日常」の構築・定着に向けた行政サービスの質の向上が求められる中、デジタルトランスフォーメーション（DX）を積極的に推進するとともに、SDGsの目標に資する事業やブランド価値を高める取組へ限られた経営資源を重点的に投入し、若い世代の定住化や交流人口の増加及び経済の活性化を図ることで、「板橋区基本計画 2025」に定める未来創造戦略において指向する魅力創造発信都市と安心安全環境都市の実現をめざしていく。

#### 重点戦略・柱Ⅰ：SDGs 戦略

「いたばしNo.1 実現プラン 2025」では、SDGsの視点から未来創造戦略を重点的に展開

していくとともに、各政策分野における個別計画においても整合を図りながら、SDGsの取組を総合的に推進する。

### 重点戦略・柱Ⅱ：デジタルトランスフォーメーション（DX）戦略

ポストコロナ時代に向けた変化を改革の好機と捉え、新たに策定する「(仮称)板橋区ICT推進・活用計画2025」と連携しながらデジタルトランスフォーメーション（DX）を推進することによって、区民サービスの質を高めていく。

### 重点戦略・柱Ⅲ：ブランド戦略

ポストコロナ時代における新たなブランド戦略の構築に向けて、区の独自性や先駆性を前面に打ち出しながら、地域や大学・企業とのさらなる連携、組織横断的な施策展開によって、「板橋ブランド」を構築し、戦略的に発信していく。

## 2 財政規模

一般会計は、前年度と比較して0.4%減の2,209億4,000万円で、地方法人課税の税制改正や新型コロナウイルス感染症拡大の影響により、特別区税が10億3,100万円、特別区交付金が26億円的大幅な減となった結果、財政調整基金から64億3,300万円を繰り入れる極めて厳しい財政状況となった。一方、国民健康保険事業特別会計は、被保険者数の減少により前年度比3.9%減の528億2,000万円となった。また、介護保険事業特別会計は、被保険者数の増加により前年度比0.6%増の440億7,000万円となったほか、後期高齢者医療事業特別会計は、被保険者数の増加により前年度比1.9%増の124億6,000万円、東武東上線連続立体化事業特別会計は、連続立体化事業関連都市計画事業費の減により前年度比26.2%減の9,000万円となった。

(1) 一般会計	2,209億40百万円	(0.4%減)
(2) 国民健康保険事業 特別会計	528億20百万円	(3.9%減)
(3) 介護保険事業 特別会計	440億70百万円	(0.6%増)
(4) 後期高齢者医療事業 特別会計	124億60百万円	(1.9%増)
(5) 東武東上線連続立体化事業 特別会計	90百万円	(26.2%減)
計	3,303億80百万円	(0.8%減)

### 3 一般会計歳入歳出の概要

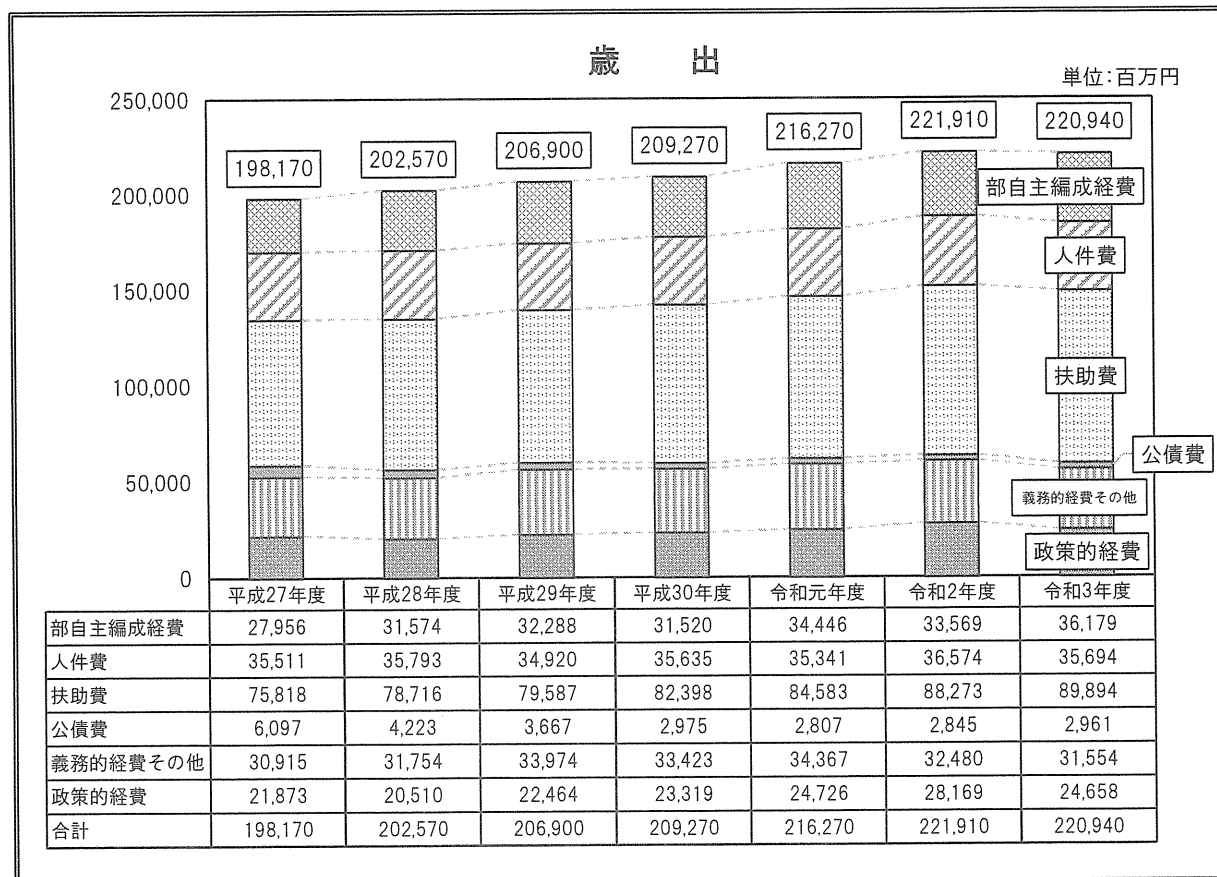
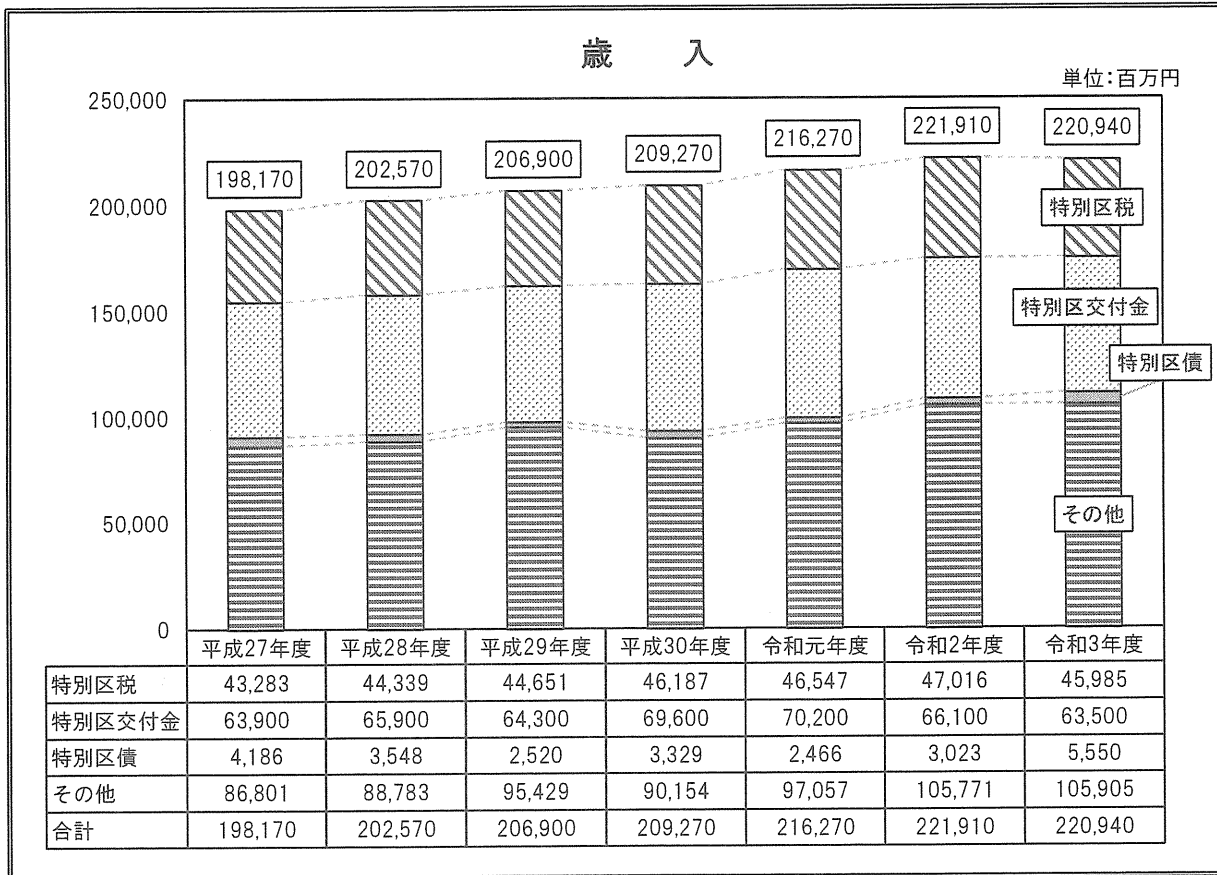
#### (1) 歳 入

ア 特別区税	4 5 9 億 8 5 百万円	( 2.2%減)	(構成比 20.8%)
{ 特別区民税	4 2 3 億 4 7 百万円	( 2.4%減)	
{ その他	3 6 億 3 8 百万円	( 0.3%増)	
イ 特別区交付金	6 3 5 億円	( 3.9%減)	(構成比 28.8%)
{ 普通交付金	6 2 3 億円	( 3.9%減)	
{ 特別交付金	1 2 億円	( 7.7%減)	
ウ 特別区債	5 5 億 5 0 百万円	( 83.6%増)	(構成比 2.5%)
{ 総務関係施設	1 0 億 9 5 百万円	( 体育施設整備)	
{ 福祉関係施設	8 億 6 百万円	( 児童福祉施設整備)	
{ 土木関係施設	1 0 億 1 2 百万円	( 道路整備等)	
{ 教育関係施設	2 6 億 3 7 百万円	( 義務教育施設整備等)	
エ その他	1, 0 5 9 億 5 百万円	( 0.1%増)	(構成比 47.9%)

#### (2) 歳 出

① 部自主編成経費 (経常的経費)	3 6 1 億 7 9 百万円	( 7.8%増)	(構成比 16.4 %)
② 義務的経費	1, 6 0 1 億 3 百万円	( 0.1%減)	(構成比 72.4 %)
ア 人件費	3 5 6 億 9 4 百万円	( 2.4%減)	(構成比 16.1 %)
イ 扶助費	8 9 8 億 9 4 百万円	( 1.8%増)	(構成比 40.7 %)
ウ 公債費	2 9 億 6 1 百万円	( 4.1%増)	(構成比 1.3 %)
エ その他	3 1 5 億 5 4 百万円	( 2.9%減)	(構成比 14.3 %)
③ 政策的経費	2 4 6 億 5 8 百万円	(12.5%減)	(構成比 11.2 %)
ア 実施計画事業	1 7 7 億 9 5 百万円	(13.3%減)	(構成比 8.1 %)
イ その他	6 8 億 6 3 百万円	(10.2%減)	(構成比 3.1 %)

# 一般会計の予算額年度別推移



# 板橋区財政運営指針

区民福祉の向上と財政の健全性を確保するため、平成 30 年 12 月 20 日付で「板橋区財政運営指針」を策定しました。指針の内容は以下のとおりです。

## 板橋区財政運営指針

基本構想で掲げる「未来をはぐくむ緑と文化のかがやくまち“板橋”」の将来像を実現していくためには、景気循環などによる財政環境の変動時においても安定した財政運営を行う強固な財政基盤を構築する必要がある。これは、福祉施策などの行政の継続性を堅持しつつ、公共施設の更新需要やまちの活性化に寄与する再開発事業などについても、財政運営の年度間における不均衡を防ぐため必須のものである。したがって、将来の財政環境に十分に留意した「財政運営指針」を定め、持続可能な区政経営を推進していく。

## 財政運営の基本的考え方

### 一般的な考え方

#### ①一般財源活用可能額を基本とする財政運営

区が主体的に活用できる特別区民税、特別区交付金などの一般財源の活用可能財源を基本とした財政運営を行う。

#### ②剰余金・3月補正予算歳入超過の原則的取り扱い

剰余金及び3月補正予算歳入超過額については、9月補正における一般財源充当額を除き財政調整基金に積み立てる(地方財政法第4条の3第1項)。積み立てた財政調整基金は、翌年度以降の財源調整として活用する。

### 財政マネジメントに関する考え方

#### ③新公会計制度の活用による財政マネジメントの強化

新公会計制度の導入により、総合的な財務情報やフルコストの把握が可能となるため、事業別・施設別のコスト分析や職員のコスト意識の醸成を図ることで、客観的な財政マネジメントの強化、事務改善を進める。

#### ④財政情報の積極的な開示

財務情報の積極的な発信により説明責任を適正に果たす。

### 基金活用の考え方

#### ⑤財政調整基金

財政調整基金への積立は、景気後退期を3年と仮定し、景気後退期における一般財源に対する財政調整基金繰出金の比率5.9%(平成23年度実績値)を向こう3年間の一般財源に乗じた額とする。

#### ⑥特定目的基金

積立額は、3年度分の義務教育施設及び公共施設の改築・長寿命化改修・大規模改修に要する一般財源必要額の1/2とする。

#### ⑦減債基金

減債基金については、主に満期一括払い起債の対応として計画的に積み立てるものとする。

### 起債活用の考え方

#### ⑧起債活用の考え方

起債の活用に当たっては、長期的な返済期間を要することや将来の人口減少、社会保障関連経費の増大が見込まれることから、都市計画交付金対象事業の起債を除き、年間起債活用額の上限を40億円とする。また、財源に余裕がある場合は、起債の発行を抑制するなど精査に努める。

### 新規事業に対する考え方

#### ⑨新規事業と後年度負担

新規事業を創設するにあたっては、財源の確保や後年度負担と全体一般財源の推移を推計した上で採否を決定する。

#### ⑩スクラップ&ビルド

重複、類似事業の整理統合、事業構築の際のスクラップ&ビルドを徹底する。

### 歳入に関する考え方

#### ⑪国・都負担金等の活用

国・都負担金等を100%活用する。

#### ⑫収入確保計画

特別区民税などの自主財源の確保については、23区の平均を超える徴収率を目指すなど目標値を定め、徴収対策を具体化し行動計画として取り組んでいく。

### 執行時の考え方

#### ⑬効率性と効果の追及

配当された予算は、事業執行時まで効率性と効果を追求する。

#### ⑭契約方法の考え方

契約は、一般競争入札を基本とし、プロポーザルを行う際は、参加企業からの具体的提案により得られる効果を立証したうえで行う。

#### 4 一般会計当初予算総括表

##### 1 歳入

区 分	令和3年度	令和2年度	増△減額	増△減率	構 成 比
1 特 別 区 税	百万円 45,985	百万円 47,016	百万円 △ 1,031	% △ 2.2	% 20.8
2 地 方 譲 与 税	802	819	△ 17	△ 2.1	0.4
3 利 子 割 交 付 金	129	136	△ 7	△ 5.1	0.1
4 配 当 割 交 付 金	658	702	△ 44	△ 6.3	0.3
5 株式等譲渡所得割交付金	714	387	327	84.5	0.3
6 地 方 消 費 税 交 付 金	11,400	12,088	△ 688	△ 5.7	5.2
7 ゴルフ場利用税交付金	3	3	0	0.0	0.0
8 環 境 性 能 割 交 付 金	172	203	△ 31	△ 15.3	0.1
9 地 方 特 例 交 付 金	463	472	△ 9	△ 1.9	0.2
10 特 別 区 交 付 金	63,500	66,100	△ 2,600	△ 3.9	28.8
11 交通安全対策特別交付金	52	53	△ 1	△ 1.9	0.0
12 分 担 金 及 び 負 担 金	2,941	2,925	16	0.5	1.3
13 使 用 料 及 び 手 数 料	5,171	5,449	△ 278	△ 5.1	2.3
14 国 庫 支 出 金	51,714	50,317	1,397	2.8	23.4
15 都 支 出 金	18,352	18,756	△ 404	△ 2.2	8.3
16 財 産 収 入	200	188	12	6.6	0.1
17 寄 附 金	20	10	10	104.9	0.0
18 繰 入 金	8,436	8,750	△ 314	△ 3.6	3.8
19 繰 越 金	2,000	2,000	0	0.0	0.9
20 諸 収 入	2,678	2,513	165	6.6	1.2
21 特 別 区 債	5,550	3,023	2,527	83.6	2.5
計	220,940	221,910	△ 970	△ 0.4	100

※消費税率引上げに伴う地方消費税交付金の増収分は、社会保障財源として活用します。

## 2 歳 出

区 分	令和3年度	令和2年度	増△減額	増△減率	構 成 比
	百万円	百万円	百万円	%	%
1 議 会 費	915	928	△ 13	△ 1.4	0.4
2 総 務 費	21,730	21,408	322	1.5	9.8
3 福 祉 費	131,477	128,673	2,804	2.2	59.5
4 衛 生 費	8,247	7,751	496	6.4	3.7
5 資 源 環 境 費	8,569	9,123	△ 554	△ 6.1	3.9
6 産 業 経 済 費	1,985	1,963	22	1.1	0.9
7 土 木 費	13,394	16,233	△ 2,839	△ 17.5	6.1
8 教 育 費	30,968	32,308	△ 1,340	△ 4.1	14.0
9 公 債 費	2,969	2,848	121	4.3	1.4
10 諸 支 出 金	386	375	11	2.8	0.2
11 予 備 費	300	300	0	0.0	0.1
計	220,940	221,910	△ 970	△ 0.4	100

注: 千円単位の表を百万円単位の表に簡略化したため、増減率等が合わない場合がある。  
(特別会計についても同様)

## 5 いたばしNo. 1実現プラン2025「重点戦略」一覧

※「GIGAスクール構想の推進」は、柱Ⅰ・柱Ⅱに重複計上しているが、重点戦略の合計金額では重複計上していない。  
 ※事務事業名に◎印がついているものは実施計画事業予算を計上している。  
 ※事務事業名に○印がついているものは重点戦略事業予算を計上している。  
 ※表中の予算額は一般会計の予算額で、下段の( )内は特別会計予算額を計上している。

区分	事務事業名	事業内容	所管部	予算額(千円)	掲載ページ	項目番号
重点戦略				23,193,578 (200,987)		
柱Ⅰ:SDGs戦略				18,649,110 (113,298)		
(1)若い世代の定住化				16,346,992		
◎	区立児童福祉施設等の整備	弥生児童館複合施設改築、南前野保育園改修	子ども家庭部	82,643	16	40
○	区立保育園における医療的ケア児の受入拡大	医療的ケアを行う看護師の配置等体制整備	子ども家庭部	15,699	16	39
○	「いたばし 子ども 夢つむぐプロジェクト ～板橋区の子どもの貧困対策～」の推進 (P11【別掲】参照)	民間保育所の整備、認証保育所等保育料負担軽減助成、子どもなんでも相談・児童虐待相談受付業務、協力家庭(里親)ショートステイ事業、子ども食堂食材提供事業等	子ども家庭部	8,465,028	—	—
◎	(仮称)子ども家庭総合支援センターの整備	建設工事、区民周知イベント	子ども家庭部	2,018,570	16	41
○	小児慢性特定疾患の医療給付に向けたシステムの構築	児童相談所設置市事務「小児慢性特定疾患の医療給付」のシステム構築	健康生きがい部	34,518	46	17
○	GIGAスクール構想の推進	区立小・中学校の高速通信ネットワーク構築、ICT支援員の増配置	教育委員会	1,674,109	19	22
◎	給食用設備・備品の更新等	調理室エアコン導入、調理室ドライ化、設備改修、備品更新	教育委員会	402,445	19 20	24 29
◎	魅力ある学校づくりの推進	板橋十小、上板二中改築、上板一中構想、小中一貫型の学校施設整備の検討(志村小・志村四中)	教育委員会	3,653,941	17 19 20 20	5 24 30 31
○	ダイバーシティフェアの開催	ダイバーシティ&インクルージョンの理解促進事業	総務部	39	53	29
(2)健康長寿のまちづくり				309,777 (113,298)		
○	一般介護予防事業	介護予防把握事業、地域リハビリテーション活動支援事業、リハビリテーション専門職による住民主体型介護予防事業	健康生きがい部	- (17,563)	61	-
○	生活支援体制整備事業	18地区全ての日常生活圏域に生活支援コーディネーター(SC)を設置	健康生きがい部	- (80,000)	61	-
○	療養相談室	在宅療養に関する相談及び医療・介護資源の紹介	健康生きがい部	18,463 (10,567)	30 61	6 -
○	多職種による会議・研修	多職種の円滑なネットワークづくりのための会議・研修の支援	健康生きがい部	109 (44)	30 61	6 -
○	認知症初期集中支援事業	認知症初期集中支援チーム員会議等	健康生きがい部	- (3,359)	61	-
○	認知症サポーター活動支援	認知症サポーター中級講座等	健康生きがい部	- (1,765)	61	-
○	見守り体制の拡充	高齢者見守り調査事業、ひとりぐらし高齢者見守り対象者名簿作成事業	健康生きがい部	4,680	23	3
◎	地域密着型サービスの整備促進	定期巡回・随時対応型訪問介護看護、小規模多機能型居宅介護、看護小規模多機能型居宅介護、認知症対応型共同生活介護	健康生きがい部	276,289	23	8



区分	事務事業名	事業内容	所管部	予算額(千円)	掲載ページ	項目番号
	◎シニア世代活動支援プロジェクトの推進	フレイル予防事業、コミュニティビジネス推進事業、絵本読み聞かせ講座等	健康生きがい部	10,144	32	26
	◎スポーツ先進医療によるアスリートへの支援	メダリスト等との交流	健康生きがい部	92	31	13
<b>(3)未来へつなぐまちづくり</b>				<b>1,992,341</b>		
	◎まちづくりと連動した商店街活性化専門家派遣事業	商店街活性化に向けた専門家の派遣	産業経済部	5,000	49	23
	◎いたばし環境アクションポイント事業	エネルギー使用量の削減実績に応じたポイントの付与	資源環境部	3,240	40	6
	◎プラスチックごみ再資源化の推進	再資源化に向けたごみ排出実態調査	資源環境部	6,787	41	19
	○荒川浸水想定区域内のコミュニティ防災	新河岸地区における防災マニュアル・ハザードマップの作製	危機管理部	5,742	44	4
	○住民防災組織等非常用電源確保事業	住民防災組織等の活動拠点における非常用電源確保の支援	危機管理部	19,212	44	4
	◎建築物耐震化促進事業	非木造建築物・木造住宅各種助成	都市整備部	347,677	47 47	29 32
	◎木造住宅密集地域の整備促進	清水町、蓮沼町周辺地区における地区計画策定及び新防火指定	まちづくり推進室	2,014	47	27
	◎大谷ロー丁目周辺地区不燃化まちづくりの推進	主要生活道路整備、建替え助成	まちづくり推進室	132,849	47	28
	◎無電柱化の促進	詳細設計(大谷口上町)	土木部	25,913	47	24
	◎橋りょう長寿命化の推進	点検、塗装、橋面防水、耐震補強等	土木部	349,200	48	11
	◎区道の補修	区道の計画的な修繕	土木部	1,092,705	48	12
	◎高島平地域まちづくり事業の推進	高島平地域都市再生実施計画策定	まちづくり推進室	2,002	49	24
<b>柱Ⅱ：デジタルトランスフォーメーション(DX)戦略</b>				<b>2,571,294</b> <b>(1,022)</b>		
<b>(1)デジタル・オンライン化</b>				<b>2,321,620</b> <b>(1,022)</b>		
	○区税・各種保険料等の公金オンライン収納	クレジットカード及び電子マネー収納	総務部 会計管理室 健康生きがい部	1,370 (1,022)	—	—
	○個人番号カード交付関連事務	個人番号カード交付事業等	区民文化部	645,203	54	47
	○オンライン申請の拡大	行政手続きにおけるオンライン申請の拡大(マイナポータル)	政策経営部	938	52	15
	○【再掲】GIGAスクール構想の推進	区立小・中学校の高速通信ネットワーク構築、ICT支援員の増配置	教育委員会	1,674,109	19	22
<b>(2)業務改善・働き方改革</b>				<b>241,831</b>		
	○新たな自治体情報セキュリティ対策に対応する全庁LAN環境整備	利便性とセキュリティレベルを向上させた全庁LANシステムの環境整備	政策経営部	192,018	52	20
	○テレワーク環境の整備及び運用	テレワーク環境の整備及び運用	政策経営部	41,377	52	15
	○Web会議の拡大	Web会議環境の充実及び運用	政策経営部	1,517	52	15
	○RPAの活用	RPAの作成支援	政策経営部	5,863	52	15
	○会議録作成支援システムの活用	会議録作成支援システムの運用	政策経営部	1,056	52	15

区分	事務事業名	事業内容	所管部	予算額(千円)	掲載ページ	項目番号
(3)データ活用・情報発信				7,843	(一般会計予算)	
	○各種広報ツールの活用	ホームページ及びSNSなどの各種広報ツールの運用	政策経営部	7,381	52	12
	○基盤アプリの運用	板橋区統合アプリ「ITA-Port」の運用	政策経営部	462	52	22
柱Ⅲ：ブランド戦略				3,647,283	(86,667)	
(1)絵本のまち				31,169		
	○絵本関連展覧会	イタリア・ボローニャ国際絵本原画展、ポール・コックス展の開催	区民文化部	20,494	35	15
	○「ボローニャ・ブックフェアinいたばし」の開催	展示イベント、いたばし国際絵本翻訳大賞	教育委員会	7,697	22	56
	○いたばし子ども絵本展	展示イベント	教育委員会	148	22	55
	○絵本づくりワークショップ	区内の小・中学生を対象に「絵本づくりワークショップ」の開催	教育委員会	1,263	22	55
	○絵本のまち関連展示	区役所1階プロモーションスペースにおける絵本のまちに関連した展示の実施	政策経営部	1,567	52	13
(2)文化・観光・産業				2,301,431		
	○公文書館・板五米店を拠点とした(仮称)板橋学校の設立	板橋宿エリアを中心とした地域資源を学ぶ場として(仮称)板橋学校を開校	総務部	126	53	28
	◎東京2020オリンピック・パラリンピック競技大会関連事業	イタリアバレーボールチーム受入、聖火リレー等	区民文化部 政策経営部	85,615	34	10
	○モンゴル国「文化・教育交流協定」25周年記念事業	モンゴル国訪問団の受入事業	区民文化部 区議会事務局	6,506	34	4
	○渋沢栄一関連事業	渋沢栄一関連書籍の作成	産業経済部	4,207	38	14
	◎近代化遺産としての史跡公園整備	基本計画検討、産業ミュージアム展示事業	土木部 教育委員会	14,789	36	20
	◎旧粕谷家住宅復元整備	放水銃・管理棟設置工事、環境整備工事	教育委員会	89,095	36	19
	◎東板橋体育館周辺スポーツ施設整備	改修工事等	区民文化部	1,861,959	35 35	16 17
	◎植村冒険館の整備	リニューアルオープン、生誕80周年記念イベント	区民文化部	106,131	35 35	11 17
	○イベントによる魅力発信6事業	区民まつり・いたばし花火大会・板橋Cityマラソン・農業まつり・区民文化祭・区民体育大会	区民文化部 産業経済部	105,420	34 38 39	2、6、8 15、16 26
	○板橋ブランド戦略事業	板橋オプトフォーラムの開催	産業経済部	2,029	37	8
	◎産業集積の維持・発展の促進	地域共生推進助成事業、企業連携加速化事業等	産業経済部	25,554	37	1
(3)駅周辺のまちづくり				1,314,683	(86,667)	
	◎東武東上線立体化促進	大山駅付近の立体化及び駅前広場の事業認可等	まちづくり推進室 都市整備部	- (86,667)	65	-
	◎大山駅周辺地区まちづくり事業の推進	再開発事業の促進	まちづくり推進室	718,853	49 50	23 26
	◎板橋駅周辺地区まちづくり事業の推進	再開発事業の促進	まちづくり推進室	192,689	50	27
	◎上板橋駅南口駅前地区まちづくり事業の推進	再開発事業の促進	まちづくり推進室	403,141	49	25

【別掲】「いたばし 子ども 夢つむぐプロジェクト ～板橋区の子どもの貧困対策～」事業一覧

(P8 柱 I :SDGs戦略、(1)若い世代の定住化より)

総事業数

87 事業

合計金額

8,465,028 千円

区分	事務事業名	事業内容	所管部	事業数	予算額(千円)
<b>I 子どもの「生き抜く力」の養成</b>					<b>5,476,118</b>
	確かな学力の定着・向上と教育の機会均等	生活困窮者自立支援(子どもの学習・生活支援事業)、幼児教育・保育の無償化、あいキッズ事業等	福祉部 子ども家庭部 教育委員会	16	4,470,869
	健康増進と生活習慣の形成支援	妊婦・出産ナビゲーション事業、各種検(健)診、子どもの居場所活動支援事業、子ども食堂食材提供事業、「小学校・中学校入学前に身に付けたい生活習慣」チェックシートの配布・活用促進、フードドライブの推進等	健康生きがい部 福祉部 子ども家庭部 資源環境部 教育委員会	17	661,958
	若者の就職支援	いたばし若者サポートステーション、生活困窮者自立支援(就労支援)等	産業経済部 福祉部	3	343,291
<b>II 子どもが育つ家庭(親)への支援</b>					<b>2,771,266</b>
	子育てしやすい環境づくり	産後ケア事業、保育施設の整備、病児・病後児保育、児童館乳幼児子育て支援事業、協力家庭(里親)ショートステイ事業等	健康生きがい部 福祉部 子ども家庭部	11	714,941
	経済的支援の充実	要・準要保護児童・生徒の保護者に対する就学援助、認証保育所等保育料助成事業、児童養護施設卒園者住まい応援プロジェクト等	健康生きがい部 福祉部 子ども家庭部 教育委員会	16	2,055,534
	家庭教育の充実	家庭教育支援チームの運営、家庭教育学級	教育委員会	2	791
<b>III 子どもたちの育ちを支援する地域社会の構築</b>					<b>45,965</b>
	地域人材の育成支援・活用	学校支援地域本部事業、いきいき寺子屋プラン、板橋区コミュニティ・スクールの推進等	子ども家庭部 教育委員会	5	45,965
<b>IV 支援につなげるしくみづくり</b>					<b>171,679</b>
	実態とニーズの把握	子どもの貧困対策実態調査の実施	子ども家庭部	1	3,014
	相談体制の連携・強化	生活困窮者自立支援(家計改善支援事業)、教育相談の充実、子どもなんでも相談等	健康生きがい部 子ども家庭部 福祉部 教育委員会	9	146,904
	虐待の防止	養育支援訪問事業、精神科医による虐待専門相談等	子ども家庭部	6	20,177
	情報提供の強化	子育てナビアプリの運用	子ども家庭部	1	1,584

## 6 板橋区基本計画2025 基本目標・基本政策別事業

※：新年度予算 新規事業  
 ( )内金額：前年度当初予算額

### I 未来をはぐくむあたたかいまち

132,916,063 千円(131,177,258 千円)

#### 1 子育て安心

43,157,260 千円 (41,042,076 千円)

1 母子健康手帳 (健康生きがい部)	2,116 千円	①手帳交付 ②マタニティキーホルダー配付
2 妊婦・乳幼児健康診査 (健康生きがい部)	429,974	①妊婦健康診査(受診回数14回) ②超音波検査(1回) ③子宮頸がん検診(1回) ④里帰り妊婦健康診査経費助成 ⑤乳幼児健康診査 4か月児・6か月児・9か月児・ 1歳6か月児・3歳児健康診査 経過観察健康診査、精密健康診査 ⑥新生児聴覚検査
3 妊婦・出産ナビゲーション事業 (健康生きがい部)	86,060	①妊婦面接 ②育児パッケージ配付
4 新生児等訪問指導 (健康生きがい部)	19,608	①訪問指導 新生児 2,880人 (乳児家庭全戸訪問として位置づけ) ②産後うつの対応 エジンバラ産後うつ質問票の活用
5 母親及び両親学級等開催 (健康生きがい部)	1,778	①母親学級 ②離乳食講習会
6 育児支援 (健康生きがい部)	4,765	①育児不安を抱える母親のための グループ支援・こころの相談室 ②2・3か月児の母と子の会 (産後サポート事業) ③多胎児親子グループ支援 ※④多胎児家庭支援
7 発達支援 (健康生きがい部)	32,954	①子ども発達支援センター事業委託 ②子ども発達支援センター 出張相談窓口運営
8 産後ケア事業 (健康生きがい部)	11,883	①宿泊型産後ケア委託 ②訪問型産後ケア委託
9 育成医療給付 (健康生きがい部)	5,336	医療給付 入院・通院・補装具 129件
10 未熟児及び妊娠高血圧症候群等医療費給付 (健康生きがい部)	42,716	①養育医療給付 372件 ②妊娠高血圧症候群等医療給付
11 特定不妊治療費助成 (健康生きがい部)	37,777	助成額 25,000円・50,000円

12 病児・病後児保育事業 (子ども家庭部)	72,621 千円	①病児・病後児保育施設 3か所 ア 定員 18人 イ お迎えサービス付(板橋区医師会 病院・帝京大学医学部附属病院) ②病後児保育施設 1か所 定員 3人
13 認 証 保 育 所 運 営 等 助 成 (子ども家庭部)	777,127	①A型 13か所 定員 457人 ②B型 1か所 定員 25人
14 定期利用保育事業 (子ども家庭部)	69,846	①定期利用保育 4園 ア 独立型 2園 イ 一時保育一体型 2園 ②認可保育所における空き保育室 活用型定期利用保育 8園
15 認 証 保 育 所 保 育 料 等 負 担 軽 減 (子ども家庭部)	318,506	①認証保育所等保育料助成 年延 4,858人 ※令和3年度制度拡充 ②ベビーシッター利用支援事業 ③認可外保育施設等利用給付
16 要 支 援 児 保 育 (子ども家庭部)	21,915	①加算認定会議 ②要支援児入所園巡回指導 ③要支援児保育判定審査会
17 民間保育所整備費助成 (子ども家庭部)	448,957	①認可保育所 新設 4か所 ②認可保育所 増改築 1か所 ③事業所内保育所 新設 1か所
18 子ども家庭支援事業 (子ども家庭部)	110,738	①子どもなんでも相談 ア 子どもと家庭に関する相談 イ 電話・来所・訪問等 ※ 電話相談については、 令和3年度より24時間365日の 受付体制に拡充 ②育児支援ヘルパー 母子健康手帳取得時から 生後3歳未満の乳幼児がいる世帯 ③子ども家庭在宅サービス ア ショートステイ・トワイライトステイ 対象 2～12歳 イ 乳児ショートステイ 対象 生後43日～2歳未満 ※ ウ 協力家庭(里親)ショートステイ 対象 生後43日～18歳未満 ④ファミリーサポート 対象 生後43日～12歳を迎えた 最初の3月31日まで

			<ul style="list-style-type: none"> <li>⑤児童虐待防止対策           <ul style="list-style-type: none"> <li>ア 児童虐待通告対応(相談・訪問)</li> <li>※ 電話相談については、令和3年度より24時間365日の受付体制に拡充</li> <li>イ 要保護児童対策地域協議会等の運営</li> <li>ウ 虐待対策コーディネーターの配置</li> <li>エ 子どもを守る地域ネットワーク巡回支援の実施</li> <li>オ 啓発事業の実施</li> </ul> </li> <li>⑥子育て交流支援           <ul style="list-style-type: none"> <li>子育て支援団体との交流</li> </ul> </li> <li>⑦養育支援訪問事業           <ul style="list-style-type: none"> <li>ア 支援計画作成</li> <li>イ グループワークの実施</li> <li>ウ 子育て支援サービス利用料軽減</li> </ul> </li> </ul>
19	子育て在宅支援推進 (子ども家庭部)	5,518 千円	<ul style="list-style-type: none"> <li>①すくすくカード事業           <ul style="list-style-type: none"> <li>3歳未満の子どもの保護者を対象に6枚配付</li> </ul> </li> <li>②子育て情報ブックの発行</li> <li>③赤ちゃんの駅の指定</li> <li>④子育て出張相談</li> </ul>
20	子ども医療費助成 (子ども家庭部)	2,331,990	通院・入院医療費助成 <ul style="list-style-type: none"> <li>ア 乳幼児 26,829人</li> <li>イ 小・中学生 35,221人</li> </ul>
21	ひとり親家庭総合支援 (福祉部)	54,924	<ul style="list-style-type: none"> <li>①休養ホーム           <ul style="list-style-type: none"> <li>日帰りレジャー施設6か所</li> <li>2,200人</li> </ul> </li> <li>②家事援護者派遣           <ul style="list-style-type: none"> <li>ヘルパー派遣 延2,910時間</li> </ul> </li> <li>③自立支援訓練費助成           <ul style="list-style-type: none"> <li>児童扶養手当受給者等の就労支援</li> <li>ア 教育訓練給付金</li> <li>イ 高等職業訓練促進給付金等</li> <li>ウ 高等学校卒業程度認定試験合格支援事業</li> </ul> </li> <li>④情報冊子の配付</li> <li>⑤臨時相談窓口の実施</li> </ul>
22	ひとり親家庭医療費助成 (子ども家庭部)	153,798	対象者 4,010人
23	児童養護施設卒園者住まい応援プロジェクト (子ども家庭部)	2,166	<ul style="list-style-type: none"> <li>①家賃助成(新規) 2人</li> <li>②家賃助成(継続) 6人</li> </ul>
24	子ども・子育て支援新制度推進 (子ども家庭部)	1,537	<ul style="list-style-type: none"> <li>①子ども・子育て会議の運営</li> <li>②「次世代育成推進行動計画」編実施計画2025の策定</li> </ul>

※ 25	子どもの貧困対策 実態調査	(子ども家庭部)	3,014 千円	対象数 2,000世帯
26	児童福祉施設 職員研修等	(子ども家庭部)	6,395	①児童館職員研修 ②保育施設職員研修 ※キャリアアップ研修の充実 ③子育て支援員養成 ア 支援員養成講座の実施 イ 活動サポート事業委託
27	公立保育所民営化	(子ども家庭部)	11,408	①三者協議会、保護者説明会 ②さいわい、志村さかした、しらさぎ 保育園民営化土地賃借料補助
28	私立保育所 保育運営	(子ども家庭部)	18,903,711	①100か所 定員 8,708人 ②一時保育の実施 8か所 ③延長保育 98か所 ④各種補助金(児童・職員処遇改善等) ⑤産休・病欠代替職員雇上
29	児童手当支給	(子ども家庭部)	7,420,740	①3歳未満 月 15,000円 延 125,436人 ②3歳～小学校修了前 月 10,000円 (第1子、第2子) 延 348,432人 ③3歳～小学校修了前 月 15,000円 (第3子以降) 延 33,240人 ④中学生 月 10,000円 延 108,636人 ⑤特例給付 月 5,000円 (所得制限限度額以上) 延 93,984人
30	児童育成手当支給	(子ども家庭部)	1,170,426	①育成手当 月 13,500円 延 81,132人 ②障害手当 月 15,500円 延 4,848人
31	児童扶養手当支給	(子ども家庭部)	1,758,440	①全部支給 月 43,400円 延 25,284人 ②一部支給 月平均 27,500円 延 18,096人 ③第2子加算 月平均 9,500円 延 14,808人 ④第3子以降加算 月平均 5,900円 延 3,864人
32	認定こども園 保育事業	(子ども家庭部)	498,832	①地方裁量型 1か所 定員 65人 ②幼稚園型 2か所 定員 560人
33	地域型保育事業	(子ども家庭部)	3,019,621	①家庭福祉員 43人 ア 在宅 33か所 イ ベビールーム 5か所 定員 159人

			②小規模保育 43か所 定員 802人 ③事業所内保育 7か所 ④居宅訪問型保育
34	区立母子生活支援施設運営 (福祉部)	82,050 千円	指定管理者による運営 1施設 18世帯
35	児童館運営 (子ども家庭部)	26,806	26館運営
36	児童館事業運営 (子ども家庭部)	141,868	①親子・親同士の交流 ②乳幼児の遊び指導 ③子育て相談、各種教室 ④すくすくサロン、ほっとサロン ⑤臨床心理士巡回指導・育児相談支援
37	出前児童館 (子ども家庭部)	3,090	①こどもわくわくフェスタ ②地域交流事業 18地区
38	子育てひろば (子ども家庭部)	8,947	森のサロン ア 交流の場の提供、交流促進 イ 相談援助 ウ 情報提供 エ 大学の環境・人材を活かした親支援講座等の実施
39	区立保育園運営 (子ども家庭部)	2,285,884	①38園 定員 3,688人 管理運営 運営委託 2園含む ②給食調理業務委託 23園 ③用務業務委託 23園 ④一時保育の実施 3園 ア 区立 2園 イ 運営委託 1園 ⑤子育てステップ事業 ⑥延長保育 32園 ア 区立 30園 イ 運営委託 2園 ⑦緊急連絡メールシステムの運営 ⑧使用済み紙おむつの回収 38園 ア 区立 36園 イ 運営委託 2園 ※ ⑨医療的ケア児受入拡大 2園
40	児童福祉施設維持補修等 (子ども家庭部)	752,848	①光熱水費 ②保守点検委託 ③維持補修 ④施設改修 ※ ⑤弥生児童館複合施設のリース
41	(仮称)子ども家庭総合支援センター整備 (子ども家庭部)	2,018,570	①施設整備等 ②システム設計・開発等 ③区民周知イベントの開催



## 2 魅力ある学び支援

25,852,461 千円 ( 26,957,299 千円)

1 学校業務補助職員 (教育委員会)	65,753 千円	事務・給食作業等補助
2 特別支援学級 入級選考 (教育委員会)	13,960	①就学相談 ②特別支援学級専門家相談
3 保健給食事業振興 (教育委員会)	226,819	①就学時健診 ②会計年度学校栄養士雇用 ③歯科保健事業等 ④学校給食における「食育」の推進 地元産野菜及びとれたて村野菜購入 ⑤学校給食等アレルギー対策 (講演会等) ※ ⑥教職員医師面談
4 学校管理業務 (教育委員会)	1,996,088	①学校警備 ②学童擁護 ③学校運営員の雇用 ④スクール・サポート・スタッフの配置 ⑤来校者受付業務委託 ⑥スクールガード ⑦いたばし子ども見守り隊 ⑧学校用務業務委託 53校、1園 ⑨学校樹木等管理委託 ⑩緊急連絡メールシステムの運営 ⑪通学路防犯カメラ維持管理 ⑫小・中学校屋内運動場冷暖房機器 設置
5 区立学校適正 配置推進 (教育委員会)	1,180	学校適正規模及び適正配置の推進
6 校務支援システム 運営 (教育委員会)	143,174	①小・中学校全校 ②グループウェア、成績処理機能等
7 教育委員会点検・評価 (教育委員会)	88	教育委員会の点検・評価
8 緑のカーテン 体験学習事業 (教育委員会)	7,332	実施校 小学校51校・中学校22校
9 協議会・各種 研究会等 (教育委員会)	5,183	①各種研究・研修会等 ②研究奨励校・研究指定校等 ③東京都委託事業
10 生活・進路指導 (教育委員会)	10,398	①学校と家庭の連携推進事業 ②学校ネットパトロールの実施 ③学校学級安定化対策事業

11	いじめ問題対策 (総務部) (教育委員会)	2,812 千円	①いじめ問題対策連絡協議会等運営 ②いじめ問題専門委員会運営 ③いじめ防止啓発リーフレット作成
12	指導誌・副読本 手引印刷等 (教育委員会)	6,519	①小学4年生社会科副読本購入 ②小学3年生社会科副読本作成 ③小学3年生～中学3年生 環境教育副読本作成 ④板橋 i (あい)カリキュラム作成 ⑤スタートカリキュラムリーフレット作成
13	外国人指導員による 英会話授業 (教育委員会)	89,186	小・中学校全校実施 ア 小学校1～2年 1学級あたり年 3時間 イ 小学校3～4年 1学級あたり年15時間 ウ 小学校5・6年 1学級あたり年28時間 エ 中学校 1学級あたり年20時間
14	学力向上支援事業 (教育委員会)	522,696	①学力向上専門員の派遣 137人 ②学習支援員の派遣 ③「基礎的な読む力」を測るテストの 活用 小学6年生、中学1～3年生対象
15	学校適応推進事業 (教育委員会)	8,180	①スクールカウンセラーの派遣 (天津わかしお学校) ②個別的知能検査員の派遣
16	外国人児童・生徒への 日本語学習初期支援 (教育委員会)	1,604	日本語学習初期支援
17	オリンピック・ パラリンピック 教育推進事業 (教育委員会)	27,429	①推進事業 全区立校園 ②重点校事業 10校 ③オリンピック競技観戦 小学5年生～中学3年生対象
18	特別支援教育 推進事業 (教育委員会)	298,412	①特別支援教育連絡協議会 ②学校生活支援員の配置 ③特別支援アドバイザーの派遣 ④読みのつまずきに関する アセスメントの実施 ⑤各種研修会等経費
19	教育ICT化推進事業 (教育委員会)	20,497	①教育支援センター内研修・会議用 教育ICT機器の管理・運用 ②センター用デジタル教科書購入

20 教育相談事業 (教育委員会)	140,072 千円	①教育支援センター内教育相談室の運営 ②成増教育相談室の運営 ③板橋フレンドセンターの運営
21 教育活動 (教育委員会)	2,089,187	①学校裁量予算 ②校外学習 ア 日光移動教室 小学6年生 イ 榛名移動教室 小学5年生 ウ 修学旅行 中学3年生 エ 富士見高原移動教室 オ 宿泊施設 カ 連合行事 ③総合的な学習の時間の推進 ④小・中学校図書館 司書全校配置 ⑤教育ICT機器の管理・運用 ⑥部活動活性化支援 ※ ⑦中学校新学習指導要領導入に伴う 教師用教科書・指導書購入 ※ ⑧中学校デジタル教科書購入
※ 22 G I G A スクールの構想の推進 (教育委員会)	1,674,109	①高速通信ネットワーク環境の整備 ②タブレットPC等ICT機器の管理・運用 ③ICT支援員の配置
23 特別支援学級 (教育委員会)	52,383	①知的障がい特別支援学級 小学校 12校・中学校 8校 ②特別支援教室 小学校 51校・中学校 22校 ③聴覚言語学級 小学校 2校 ※ ④言語学級 小学校 1校
24 小・中学校施設改修 (教育委員会)	4,816,555	①外壁改修・屋上防水工事設計 ②校舎(放送設備改修等) ③屋内運動場(照明改修等) ④プール(ろ過機取替工事等) ⑤給食室(マルチ温水器設置等) ⑥校庭改修等 ⑦一般補修 ⑧校舎トイレ改修 ⑨長寿命化改修工事 小学校2校 ⑩給食調理室エアコン導入 小学校 15校・中学校 4校
25 就学費援助 (教育委員会)	900,522	①小学校 5,222人 ②中学校 3,030人 ③特別支援教育就学奨励費 小学校 56人・中学校 31人

26	一般保健費	(教育委員会)	144,343 千円	①児童・生徒健康管理 ②小・中学校環境衛生管理 ③環境化学物質検査
27	小・中学校各種検診	(教育委員会)	163,374	①生活習慣病予防検診 ②心臓検診 ③結核検診 ④呼吸器疾患検査 ⑤その他各種検診等
28	給食調理業務委託	(教育委員会)	1,652,812	小学校 48校・中学校 20校
29	給食用消耗器材 備品購入	(教育委員会)	229,795	①給食室調理場ドライ校 小学校 21校・中学校 11校 ②給食室調理場ドライ運用 小学校 30校・中学校 11校 ③学校給食等アレルギー対策 (食器購入)
30	板橋第十小学校改築	(教育委員会)	221,600	環境整備工事等
31	上板橋第二中学校改築	(教育委員会)	3,401,914	本体工事等 (令和4年度 新校舎供用開始予定)
32	幼稚園各種検診	(教育委員会)	112	尿検査(糖尿病)
33	幼稚園就園奨励	(教育委員会)	1,497,252	対象者 延べ6,374人 ア 施設等利用給付 イ 預かり保育事業 ウ 副食費
34	私立幼稚園等園児 保護者負担軽減補助	(教育委員会)	541,136	①保育料補助 年間延月数 65,736月 ②入園料補助 2,058人
35	私立幼稚園等助成	(教育委員会)	85,538	①教育環境整備費等補助 ②私立幼稚園協会補助 ③預かり保育推進補助 ア 開設日数補助 イ 利用契約人数補助 ウ 通年実施補助(三季休業期実施)
36	幼児教育振興	(教育委員会)	58,280	①巡回指導 ②私立幼稚園への要支援児受入支援
37	私立幼稚園事業	(教育委員会)	692,261	子ども・子育て支援新制度 ア 施設型給付 8園 イ 一時預かり事業 13園
38	生涯学習情報等提供	(教育委員会)	68	①学習・スポーツガイド(閲覧用) ②団体・サークル名簿(閲覧用)

39	各種講座開催	(教育委員会)	11,318 千円	①障がい者等への学習支援 ②一時保育集中管理 ③中高生勉強会の実施
40	青少年委員会	(教育委員会)	7,980	委員60人(定数)
41	家庭教育の充実	(教育委員会)	2,132	①家庭教育学級 ②家庭教育支援チーム運営 ③PTA連合会活動支援 ④生活習慣チェックシートの配付 ⑤「スマートフォン等を使うためのルール」の配付
42	いきいき寺子屋 プラザ	(教育委員会)	13,077	いきいき寺子屋事業実施 ア 推進校 56校 イ 一般校 2校
43	青少年問題協議会	(教育委員会)	347	①全体会 2回 ②専門部会 2回
44	青少年健全育成 地区委員会	(教育委員会)	51,195	①青少年健全育成活動事業委託 ②社会を明るくする運動 ③青少年表彰
45	青少年健全育成活動	(教育委員会)	2,352	①少年野球親善大会 ②親子たこあげ大会
46	板橋音楽祭	(教育委員会)	500	中学校の文化部活動発表会
47	コミュニティ・スクール 委員会	(教育委員会)	5,651	コミュニティ・スクール委員会の運営 73校
48	学校支援地域本部	(教育委員会)	23,019	学校区を単位とした地域ボランティア等 による教育活動支援 73校
49	あいキッズ事業	(教育委員会)	2,234,808	①小学校 51校 ②あいキッズ管理運営委託 ③児童の健全育成 ④遊びや体験交流活動等の機会の提供
50	学校施設開放	(教育委員会)	22,177	①校庭・体育館・クラブハウス等開放 ②子どもの遊び場
51	生涯学習センター運営	(教育委員会)	81,300	①まなぽーと大原の管理・運営 ②まなぽーと成増の管理・運営
52	八ヶ岳荘運営	(教育委員会)	92,878	指定管理者による運営
53	榛名林間学園運営	(教育委員会)	47,892	指定管理者による運営
54	教育科学館運営	(教育委員会)	175,495	指定管理者による運営

- 55 図書館管理運営（教育委員会） 1,264,020 千円
- ①11館
  - ②中央図書館窓口等業務委託
  - ③指定管理者による運営 10館
  - ④図書等資料充実
  - ⑤子ども読書活動推進事業
  - ⑥図書館サポーター事業
  - ⑦いたばしBORONIA絵本館PR事業
    - ア いたばし子ども絵本展
    - イ 絵本づくりワークショップ
  - ※ ⑧中央図書館オープニングイベント
- 56 BORONIAブックフェア（教育委員会） 7,697
- ①国際絵本展示
  - ②国際絵本翻訳大賞実施

### 3 安心の福祉・介護

63,906,342 千円 ( 63,177,883 千円)

1 老人ホーム入所措置費	(健康生きがい部)	143,975 千円	養護老人ホーム措置入所
※ 2 高齢者補聴器購入費助成経費	(健康生きがい部)	1,307	①補聴器購入費助成 ②上限20,000円
3 ひとりぐらし高齢者見守りネットワーク	(健康生きがい部)	5,173	①高齢者見守り調査 ②ひとりぐらし高齢者名簿登録 ③高齢者見守り活動 ④高齢者見守りキーホルダー配付 ⑤地域見守り活動支援研修 ⑥熱中症予防啓発
4 権利擁護いたばしサポートセンター運営助成	(健康生きがい部)	30,732	①権利擁護・成年後見制度に関する相談及び普及啓発 ②成年後見区長申立に関する事務管理 ③法人後見受任 ④社会貢献型後見人の活用及び育成 ⑤成年後見申立支援の強化
5 介護保険制度運営	(健康生きがい部)	6,557,432	①認定・審査 ②資格・給付 ③賦課・徴収 ④介護保険事業計画 ⑤繰出金 ⑥介護職員初任者研修課程受講料助成 ※ ⑦介護に関する入門的研修及び就労相談会事業
6 介護保険低所得者利用者負担対策	(健康生きがい部)	4,300	①生計困難者利用者負担軽減 ②認定前利用者負担軽減 ア 資格喪失者への給付 イ 給付限度額超過分の給付
7 福祉サービス第三者評価受審費助成	(健康生きがい部)	9,553	認知症高齢者グループホーム
8 地域密着型サービス拠点施設整備費助成	(健康生きがい部)	276,289	整備 4か所
9 都市型軽費老人ホーム整備費助成	(健康生きがい部)	56,040	整備 1か所
10 介護実習普及センター	(健康生きがい部)	385	介護・福祉用具等に関する事業者及び区民向け研修
11 高齢者シェルター	(健康生きがい部)	5,250	被虐待高齢者及び在宅生活が困難な認知症高齢者の一時保護

12	おとしより保健福祉センター運営	(健康生きがい部)	48,576 千円	おとしより保健福祉センター等の維持管理
13	特別養護老人ホーム運営	(健康生きがい部)	42,332	指定管理者による運営 ア みどりの苑 定員 76人 イ いずみの苑 定員 105人
※ 14	地域保健福祉計画策定	(福祉部)	1,159	実施計画2025の策定
15	民生委員推薦会	(福祉部)	295	①委員 14人 ②年4回開催
16	民生委員協議会	(福祉部)	65,772	①委員 537人 ア 民生・児童委員 502人 イ 主任児童委員 35人 ②協議会運営 ③互助共励会補助金
17	民生・児童委員協力員	(福祉部)	571	①協力員 10人 ②民生・児童委員の活動支援
18	ぬくもりサービス事業費助成	(福祉部)	27,000	①家事援助サービス ②介護援助サービス ③外出援助サービス ④子育て応援サービス 他5事業
19	社会福祉協議会運営費助成	(福祉部)	52,480	社会福祉事業運営費助成
20	中国残留邦人支援	(福祉部)	301,557	①支援給付金 122人 ②配偶者支援金 9人 ③支援相談員 ④地域生活支援プログラム
21	特別永住者福祉給付金	(福祉部)	420	①高齢者 月15,000円 1人 ②重度心身障がい者 月20,000円 1人
22	各種福祉団体運営費助成	(福祉部)	2,408	助成団体 6団体
23	原爆被爆者援護	(福祉部)	2,165	①見舞品 163人 ②レクリエーション 観劇 30人
24	福祉有償運送運営協議会	(福祉部)	168	運営協議会の開催 年2回
25	保健福祉オンブズマン制度運営	(福祉部)	856	①苦情の調整・解決 ②保健福祉オンブズマン 4人



26 応急福祉資金（福祉部） （健康生きがい部）	1,570 千円	①貸付見込額 1,570千円 ア 一般貸付 1,200千円 イ 高額介護サービス費 100千円 ウ 住宅改修費 180千円 エ 福祉用具購入費 90千円 ②貸付限度額(一般貸付) ア 一般 13万円 イ 出産費等 25万円 ウ 葬儀費等 35万円
27 女性福祉資金貸付（福祉部）	3,828	①貸付見込額 3,828千円 ②貸付7種類 ③貸付限度額 1万7千円～200万円
28 福祉修学資金貸付（福祉部）	15,921	①貸付見込額 15,921千円 ②貸付限度額 ア 入学支度金 20万円 イ 修学金 月6万円 ウ 就業支度金 30万円
29 奨学資金貸付（福祉部）	—	奨学資金貸付基金運用 ①奨学金貸付限度額 ア 国公立 月1万7千円 イ 私立 月2万9千円 ②入学準備金貸付限度額 ア 国公立 8万円 イ 私立 20万円 ③交通遺児等入学準備金 2万円加算
※ 30 福祉資金修学者（福祉部） 支援事業	10,366	福祉資金の貸付けを受け修学している 学生に対する図書カードの配付
31 福祉総合相談室（福祉部）	46,574	①3か所 ②相談内容 生活全般、児童養育、高齢者問題、 障がい者・ひとり親・女性・家庭問題、 中国帰国者生活相談
32 社会福祉法人（福祉部） 認可・指導	1,264	社会福祉法人認可等・指導監査
33 生活困窮者自立支援（福祉部）	340,885	①いたばし生活仕事サポートセンター 運営 ア 自立相談支援 イ 住居確保給付金 ※ 更新契約を迎える受給者に対する 住居契約更新料給付金 ウ 家計改善支援 ②就労準備支援 ③子どもの学習・生活支援事業 実施拠点 3か所

34	子どもの居場所 づくり活動支援事業	(福祉部)	10,619 千円	①実施団体の育成・ネットワーク化 ②情報発信事業 ③子ども食堂運営経費助成 22か所 ④子ども食堂食材提供事業
35	心身障がい者(児) 福祉措置費	(福祉部)	28,636	①生活寮委託費 延 36人 ②家賃助成 延 2,220人
36	福祉タクシー	(福祉部)	242,171	タクシー券 5,716人
37	自動車燃料費助成	(福祉部)	34,925	①普通自動車 1,123人 ②軽自動車 139人
38	通所・授産等事業 運営助成	(福祉部)	456,412	①日中活動事業(知的・身体) 14施設 ②日中活動事業(精神) 14施設 ③療育訓練事業 1施設 ④重症心身障がい者通所事業 2施設 ⑤生活介護・重症心身障がい者 通所事業 2施設 ⑥児童発達支援センターサービス 推進事業 2施設
39	宿泊訓練事業 運営助成	(福祉部)	1,631	施設使用料助成 2団体
40	心身障がい児 余暇活動支援	(福祉部)	2,004	支援団体 11団体
41	障がい者就労援助事業	(福祉部)	60,243	①障がい者就労支援センター ②作業所等経営ネットワーク支援事業
42	障がい者相談員	(福祉部)	900	①身体障がい者相談員 12人 ②知的障がい者相談員 9人
43	障がい者理解促進	(福祉部)	1,970	福祉体験学習等の開催
44	障がい者・高齢者 防災対策助成	(福祉部) (健康生きがい部)	1,420	①家具転倒防止器具取付 ②火災警報器(高齢者対象)
45	緊急通報システム	(福祉部) (健康生きがい部)	38,040	①障がい者 相談受信センター経由方式 38台 ②高齢者 ア 相談受信センター経由方式 60台 イ 生活リズムセンサー方式 956台
46	寝具洗濯・乾燥	(福祉部) (健康生きがい部)	1,175	①丸洗い衛生加工 年 1回 水洗クリーニング 年 1回 乾燥・消毒 年 10回 ②障がい者 延 133人 ③高齢者 延 24人
47	理・美容サービス	(福祉部) (健康生きがい部)	19,832	①障がい者 年6回 延 796人 ②高齢者 年6回 延 3,216人

48 紙 お む つ 支 給 ( 福 祉 部 ) (健康生きがい部)	230,623 千円	①障がい者 22種類 延 700,500枚 ②高齢者 13種類 以上
49 特別障がい者手当等 支 給 ( 福 祉 部 )	213,540	①特別障がい者手当 月 27,350円 556人 ②障がい児福祉手当 月 14,880円 163人 ③福祉手当(経過措置分) 月 14,880円 10人
50 心身障がい者(児) 難病患者福祉手当 支 給 ( 福 祉 部 )	1,512,087	①心身障がい者(児)福祉手当 月 15,500円 5,108人 月 7,750円 2,283人 ②難病患者福祉手当 月 15,500円 1,880人
51 グ ル ー プ ホ ー ム 運 営 費 助 成 ( 福 祉 部 )	6,823	6施設
52 補 装 具 相 談 ( 福 祉 部 )	1,948	①12回開催 ②中等度難聴児の補聴器購入費助成
53 重症心身障がい児(者)等 在宅レスパイト事業 ( 福 祉 部 )	5,400	180回/年
54 重度脳性まひ者介護 ( 福 祉 部 )	28,341	家族介護 30人 延 4,320人
55 障がい者自立支援関連 ( 福 祉 部 )	13,086,624	①自立支援給付 ア 居宅介護給付 イ 施設介護給付 ウ 施設訓練等給付 エ 特定障がい者特別給付等 オ 高額障がい福祉サービス カ 自立支援医療 キ 障がい児支援給付 ク 補装具 ②地域生活支援事業 ア 移動支援 イ 相談支援 ウ 地域活動支援センター エ 日中一時支援 オ 社会参加促進事業 ③自立支援制度運営 ア 認定・審査 イ 低所得者利用者負担対策 ウ 自立支援協議会等
56 聴覚障がい者援護 ( 福 祉 部 )	33,374	障がい者自立支援関連 ア 手話講習会(昼間、夜間) イ 手話通訳派遣

57 日常生活用具給付等 (福祉部) (健康生きがい部)	137,816 千円	①障がい者自立支援関連 ア 用具47種目 延8,829件 イ 小規模改修 8件 ウ 中規模住宅改修 6件 エ 屋内移動設備 3件 ②高齢者 ア 日常生活用具4種目 延398件 イ 介護予防住宅改修 136件 ウ 住宅設備改修 浴槽 91件 流し・洗面台 3件
58 訪問入浴サービス (福祉部)	17,250	障がい者自立支援関連 延1,380回
59 心身障がい者(児) (福祉部) レクリエーション事業助成	3,000	助成団体 16団体
60 障がい者スポーツ大会 (福祉部)	4,682	小豆沢公園野球場 参加者1,500人
61 障がい者水泳教室 (福祉部)	796	年16回開催
62 障がい者 (福祉部) レクリエーション スポーツ教室	208	年9回開催
63 障がい者週間記念行事 (福祉部)	380	①功労者への感謝状贈呈 ②コンサート、作品展示、販売
64 精神障がい者 (福祉部) ソーシャルハウス 運営助成	24,039	①当事者活動支援 ②療養・就労等相談 ③情報提供、相互交流 ④過渡的雇用 ⑤登録者 88人
65 福祉園運営 (福祉部)	3,043,222	①障がい者自立支援対象施設 (障がい者福祉サービス実施) 加賀福祉園ほか8か所 ア 生活介護 347人 イ 就労継続支援 302人 ウ 重症心身障がい児(者)通所事業 登録 10人 ②緊急保護施設 8人 ③児童発達支援施設 45人 ④指定障がい児相談支援
66 障がい者福祉 (福祉部) センター運営	253,522	①地域生活支援事業 ②相談支援事業 ③基幹相談支援センター ④障がい者虐待防止センター
67 発達障がい者支援 (福祉部) センター運営	37,000	概ね16歳以上の発達障がい者に対する 専門相談、社会参加の訓練等

68	生活保護嘱託医報酬 (福祉部)	7,965 千円	生活保護嘱託医	6人
69	資産調査員報酬 (福祉部)	13,449	資産調査員	3人
70	生活保護業務支援員報酬 (福祉部)	14,753	生活保護業務支援員	3人
71	就労支援事業 (福祉部)	90,313	生活保護受給者の就労支援 ア 就労支援相談員 イ 無料職業紹介事業 ウ 就労準備支援事業	6人
72	生活支援事業 (福祉部)	129,160	①ホームレス生活サポート事業 ②金銭管理支援事業 ③居住安定化支援事業 ④健康管理支援事業	
73	医療扶助適正化事業 (福祉部)	39,875	①診療報酬明細内容点検 ②糖尿病重症化予防の推進	
74	生活保護扶助費 (福祉部)	35,873,000	生活保護受給人員・世帯 月 19,206人 月 15,394世帯	
75	被保護者自立支援 (福祉部)	51,500	生活保護世帯の自立支援	
76	生活保護世帯援護 (福祉部)	38,138	①小・中学生健全育成 延1,053人 ②入浴券支給 1人50枚 1,059人	
77	私立母子生活支援施設等保護費 (福祉部)	21,125	①区外1施設 2世帯 ②区立施設の特別区間相互利用	
78	入院助産保護費 (福祉部)	29,808	入院料、分娩介助料等 対象37人	

## Ⅱ いきいきかがやく元気なまち

21,098,084 千円 (20,394,314 千円)

### 1 豊かな健康長寿社会

16,089,214 千円 (16,166,470 千円)

1 保健衛生システム運営 (健康生きがい部)	27,811 千円	システムの運営等
2 健康づくり協力店 (健康生きがい部)	881	①講演会 ②協力店フェアの開催
3 栄養と健康事業 (健康生きがい部)	2,054	①食育推進ネットワークの拡充 ②食育推進情報紙発行 ③食育・健康クッキング教室 ④栄養管理講習会 ⑤個別栄養指導 ※⑥食品表示収去食品検査委託
4 歯科衛生 (健康生きがい部)	989	①講演会 ②板橋いきいき8020 ③親と子のよい歯のコンクール ④歯科衛生相談室 ⑤はじめての歯みがきひろば
5 健康づくり21事業 (健康生きがい部)	15,327	①啓発事業 ②いたばし健康まつり事業 ③学生向けの健康支援パンフレット作成 ④受動喫煙防止対策事業
6 在宅医療推進事業 (健康生きがい部)	25,029	①在宅療養高齢者等への医療・保健・ 介護等の連携強化の連絡協議 ②在宅療養高齢者等の容態悪化時の ための病床確保 ③在宅療養連携拠点センター運営
7 医療関係者表彰事業 (健康生きがい部)	102	医療機関功労者表彰
8 休日・平日夜間 医科診療 (健康生きがい部)	99,603	①休日医科診療 1休日当たり8か所 ②小児初期救急平日夜間診療 1か所
9 衛生検査室運営 (健康生きがい部)	1,253	①水質検査 ②室内ダニアレルゲン検査
10 骨髄移植ドナー等 支援事業 (健康生きがい部)	1,260	骨髄移植ドナー等に対する助成
11 女性健康支援センター 運営 (健康生きがい部)	1,522	①保健師による女性の健康相談 ②婦人科医による専門相談 ③健康講座 ④尿もれ予防体操教室 ⑤女性の健康の地域連携体制の推進 ⑥自助グループ育成・支援 ⑦学習支援

12	歯科衛生センター運営	(健康生きがい部)	43,269 千円	①休日歯科応急診療 ②心身障がい児(者)歯科診療 ③歯科衛生相談 ④通院困難な方への訪問歯科診療
13	スポーツ先進医療によるアスリートへの支援	(健康生きがい部)	92	メダリスト等との交流
14	健康教育	(健康生きがい部)	170	①生活習慣病予防健康教育 ②各種テキスト ③出張健康教育・出前講座 ④禁煙健康教育
15	健康診査	(健康生きがい部)	1,212,370	①区民一般健康診査 ア 一括実施 7,496 人 イ 同時実施 78,673 人 ウ 単独実施 10 人 ②眼科検診 2,150 人 ③成人歯科検診 3,380 人 ④骨粗しょう症予防検診 7,232 人 ⑤がん検診 ア 胃がん X線検査 4,000 人 リスク検診 3,551 人 内視鏡検査 2,000 人 イ 子宮がん 頸がん検診のみ 8,352 人 頸がん・体がん検診 2,258 人 ウ 肺がん X線検査 5,500 人 うち かくたん検査 400 人 エ 乳がん 7,786 人 オ 前立腺がん 4,258 人 カ 大腸がん 79,883 人 キ 喉頭がん 1,064 人 ⑥肝炎ウイルス検診 7,828 人
16	公害健康被害補償	(健康生きがい部)	1,557,362	医療費等扶助
17	公害保健福祉事業	(健康生きがい部)	15,651	①家庭療養指導 ②乳幼児呼吸器健診 ③インフルエンザ予防接種助成
18	精神保健教育	(健康生きがい部)	1,087	①講演会 2回 ②こころの健康サポーター活動支援 ③地域精神保健福祉連絡協議会 ④地域自殺対策
19	ひきこもり相談	(健康生きがい部)	704	①ひきこもり相談 年12回 ②ひきこもり家族教室 年20回
20	こころのリハビリテーショングループ事業	(健康生きがい部)	526	精神障がい者グループ活動 週1回 1日制

21	敬老週間行事	(健康生きがい部)	20,256 千円	①敬老祝品 ②100歳訪問、祝品	3,717人 140人
22	敬老入浴	(健康生きがい部)	148,724	敬老入浴券(シール方式)	
23	老人クラブ育成	(健康生きがい部)	33,766	①計131クラブ 1クラブ年120,000円支給及び 会員数段階別加算 ②友愛活動助成 ③日光市栗山地区交流事業	
24	老人クラブ 連合会助成	(健康生きがい部)	5,801	①芸能大会、囲碁将棋大会、作品展、 指導者研修会 ②世代間交流 ③スポーツ振興 ④会報発行 ⑤研修活動	
25	高齢者大学校	(健康生きがい部)	3,525	①板橋グリーンカレッジ ア 教養課程 2コース 年18回 イ 専門課程 3コース 年20回 ②板橋グリーンカレッジ大学院 3コース 年13回 ③区民企画公開講座 1回	
26	シニア世代 活躍促進事業	(健康生きがい部)	10,144	①社会活動推進情報誌等発行 ②絵本読み聞かせ講座 ③活動支援講演会・シンポジウム ④コミュニティビジネス推進事業 ⑤フレイル予防事業	
27	シルバー人材 センター運営助成	(健康生きがい部)	30,719	公益目的事業実施経費	
28	アクティブシニア就業 支援センター運営助成	(健康生きがい部)	15,673	①就業相談 ②職業紹介	
29	シルバー人材 センター・アクティブ シニア就業支援 センターランチ運営	(健康生きがい部)	2,688	高島平地域における就業相談等	
30	いこいの家管理運営	(健康生きがい部)	127,541	13施設運営	
31	ふれあい館運営	(健康生きがい部)	411,907	①指定管理者による運営 5施設 ②教養・趣味、講習会、健康体操、 娯楽講座	
32	シニア学習プラザ運営	(健康生きがい部)	34,196	①グリーンカレッジホール施設運営 ②施設貸出	



33 国民健康保険事業 特別会計繰出金	(健康生きがい部)	5,786,148 千円	<ul style="list-style-type: none"> <li>①保険基盤安定繰出金</li> <li>②出産育児一時金繰出金</li> <li>③職員給与費等繰出金</li> <li>④その他一般会計繰出金</li> </ul>
34 後期高齢者医療 制度運営	(健康生きがい部)	6,451,064	<ul style="list-style-type: none"> <li>①保険料徴収</li> <li>②はり・灸・マッサージ施術費助成</li> <li>③繰出金</li> </ul>

## 2 心躍るスポーツ・文化

3,719,415 千円 ( 2,993,590 千円)

1 平和都市宣言 記念事業	( 総務部 )	6,851 千円	①中学生平和の旅(広島・長崎) ②平和絵画・原爆展 ③板橋平和のつどい
2 文化事業運営	( 区民文化部 )	9,665	①区民文化祭 珠算競技大会ほか25事業 ②庁舎ギャラリー
3 国際交流事業運営	( 区民文化部 )	2,556	①外国語通訳(三者間電話通訳含む) ・翻訳 ②多言語リーフレット作成 ③「Welcome toいたばし」作成
※ 4 モンゴル国 「文化・教育交流協定」 25周年記念事業	( 区民文化部 ) ( 区議会事務局 )	6,506	①公式訪問団の受入 ②周年記念イベントの開催
5 (公財)板橋区文化・ 国際交流財団 運営助成	( 区民文化部 )	53,472	①文化振興事業 クラシック音楽、ミュージカルほか ②文化振興助成・顕彰事業等 ③文化情報誌発行 ④外国都市との友好親善事業 ⑤民間国際交流事業の推進
6 区民体育大会	( 区民文化部 )	8,929	①競技種目 32種目 ②スポーツ功労者表彰
7 スポーツ競技会	( 区民文化部 )	3,413	都民体育大会代表選手団の派遣等
8 板橋 City マラソン	( 区民文化部 )	8,792	3月20日
9 スポーツプロモーション	( 区民文化部 )	6,193	①スポーツプロモーター ②スポーツ大使
10 東京2020オリンピック ・パラリンピック競技 大会関連事業	( 区民文化部 ) ( 政策経営部 )	85,615	①東京2020大会機運醸成事業 ②東京2020大会関連事業 ア イタリアバレーボールチーム受入 関連事業 イ 東京2020聖火リレー ウ 東京2020大会観戦チケット 活用事業 ③東京2020大会レガシー継承事業 ア 東京2020大会記念銘板等 の制作 イ 東京2020大会記録動画作成 ウ オリンピックデーラン(あずさわ スポーツフィールド) エ オリンピック教室

11 (公財)植村記念財団 運 営 助 成	(区民文化部)	32,376 千円	①植村冒険館運営 ②企画展 ③野外活動事業 ④関係資料収集 ※ ⑤リニューアルオープン・植村直己 生誕80周年記念事業
12 (公財)板橋区体育 協 会 運 営 助 成	(区民文化部)	14,031	①体育運動に関する事業の実施・協力 ②体育運動の啓発・指導
13 文 化 会 館 運 営	(区民文化部)	312,013	指定管理者による運営
14 グリーンホール運営	(区民文化部)	49,630	指定管理者による運営
15 美 術 館 管 理 運 営	(区民文化部)	94,117	①資料収集 ②教育普及 ③各種展示5回(うち特別展3回) ④佐藤太清青少年美術奨励事業
16 体 育 施 設 運 営	(区民文化部)	869,844	①指定管理者による運営 ア 体育館 4館 イ 武道場 3か所 ウ 和弓場・洋弓場 各1か所 エ 屋内プール 5か所 オ トレーニングルーム 5か所 カ サッカー場 2か所 キ フットサル場 1か所 ク 野球場 6か所 ケ 庭球場 5か所 コ 陸上競技場 2か所 ②体育施設整備 ※ ③東板橋体育館グランドオープン
17 東 板 橋 体 育 館 等 改 修	(区民文化部)	1,947,174	①東板橋体育館大規模改修工事等 (令和3年度 供用開始予定) ②植村冒険館展示制作等 (令和3年度 供用開始予定)
18 文 化 財 教 育 ・ 普 及	(教育委員会)	4,713	①郷土芸能大会 ②いたばしの郷土芸能 ③説経浄瑠璃鑑賞会 ④史跡散歩 ⑤旧粕谷家教室・講座 ⑥櫻井徳太郎賞 ⑦文化財講座 ⑧史跡案内板設置 ⑨ふるさと文化伝承事業

19 文化財保護管理	(教育委員会)	103,313 千円	①文化財保護審議会 ②登録・指定文化財の保護助成 ③埋蔵文化財試掘、発掘調査 ④区内文化財調査 ⑤旧粕谷家住宅の一般公開 ⑥放水銃・管理棟設置工事
20 近代化遺産としての 史跡公園整備	(教育委員会) (土木部) (産業経済部)	20,836	※ ①(仮称)史跡公園整備に向けた 各種調査 ※ ②事前展示事業 ※ ③石神井川緑道改修実施設計
21 文化財公開推進	(教育委員会)	1,086	①区内文化財の公開 (文化財ふれあいウィーク) ②文化財マップ作成
22 埋蔵文化財整理室 維持管理	(教育委員会)	3,446	高島平二丁目埋蔵文化財整理室 他3か所
23 郷土資料館管理運営	(教育委員会)	55,691	①文化財展示4回(うち特別展1回) ②教育普及 ③赤塚地域スタンプラリー ④収集資料の整理・データベース化
24 郷土芸能伝承館運営	(教育委員会)	19,153	①指定管理者による運営 ②企画運営協議会

### 3 光輝く板橋ブランド・産業活力

1,289,455 千円 ( 1,234,254 千円)

1 産業活性化戦略 (産業経済部)	69,196 千円	①産業立地促進事業 ア 企業誘致促進事業 イ 共同研究事業 ウ 地域共生推進助成 エ ベンチャー企業・起業家支援 賃料補助事業 ②ものづくり企業連携加速化事業 ③産業活性化推進会議 ④いたばし未来の発明王コンテスト
2 商店街振興 (産業経済部)	11,190	①区内共通商品券事業 ②商業活性化支援事業
3 にぎわいのあるまちづくり事業 (産業経済部)	103,249	①商店会・商店街等事業補助 ア イベント事業 イ 商店街まちづくり事業 ②魅力ある個店の創出・発掘支援事業 ③魅力ある個店の連携支援事業
4 空き店舗 ルネッサンス (産業経済部)	4,320	商店街空き店舗活用モデル事業 仲宿商店街振興組合(宿場町の旧商家を活用した交流拠点施設)
5 環境配慮型 商店街支援 (産業経済部)	550	安全対策助成等
6 公衆浴場支援 (産業経済部)	10,090	①一般設備改善助成 ②浴場組合事業費助成 ③利用促進支援事業(浴場組合) ④利用促進支援事業(各浴場) ⑤耐震化促進支援 ⑥クリーンエネルギー化等支援
7 中小企業活性化支援 (産業経済部)	9,150	①中小企業活性化支援事業 ②ものづくり基盤技術強化支援事業
8 板橋ブランド戦略事業 (産業経済部)	2,029	板橋オプトフォーラムの開催

9 産業融資利子補給 (産業経済部)	174,866 千円	①産業融資利子補給 ア 一般融資 5種類 うち特例制度 1種類 イ 小口資金融資 (全国統一保証制度) うち特例制度 2種類 ウ 特別融資 7種類 創業支援融資、団体融資、 商店街振興融資、 区外事業者融資、 研究開発支援融資、 事業承継資金融資、 ※ 経営安定化特別融資 エ マル経融資 (小規模事業者経営改善資金) ②利子補給優遇加算措置 16種類
※ 10 信用保証料補助 (産業経済部)	134,831	1,000件 (経営安定化特別融資が対象)
11 経営相談等 (産業経済部)	17,769	①中小企業総合相談窓口運営 ②企業診断
12 就職活動サポート事業 (産業経済部)	49,673	①就職面接会 ②キャリア・カウンセリング ③就職支援セミナー ④いたばし若者サポートステーション ※ ⑤コロナ禍における就業支援・人材確保事業
13 (公財)板橋区産業振興公社運営助成 (産業経済部)	214,613	①勤労者福利共済事業 ②BCP策定支援 ③板橋製品技術大賞 ④ISO・知的財産権取得支援 ⑤受発注支援 ⑥産業見本市 11月11日・12日 ⑦区外専門展示会 ⑧新製品・新技術開発助成 ⑨専門家派遣事業 ⑩人材確保支援事業 ※ ⑪新型コロナウイルス感染症対策助成
14 観光振興 (産業経済部)	13,566	①いたばし観光センター運営 ②観光ボランティアガイド事業 ③区内観光ツアー ④桜のライトアップ ⑤観光アプリの運用 ⑥渋沢栄一関連事業
15 区民まつり (産業経済部)	20,374	10月16日・17日
16 いたばし花火大会 (産業経済部)	43,520	11月上旬(予定)

17 都市交流事業 (産業経済部)	681 千円	金沢市氷室の雪氷贈呈式等
18 消費者センター (産業経済部)	35,107	①消費生活相談員の配置 6人 ②各種講座 ③センター情報紙発行
19 消費生活展実施 (産業経済部)	491	①消費生活展の開催 ②団体主催講座の開催
20 ものづくり研究開発 連携センター管理運営 (産業経済部)	204,747	①第一ビル 26室 (うち研究開発室4室) ②第二ビル 10室 ③立地推進拠点運営
21 ハイライフプラザ 管理運営 (産業経済部)	31,481	管理・運営
22 企業活性化 センター運営 (産業経済部)	61,699	①指定管理者による運営 ②創業支援ネットワーク ③経営改善チームによる経営改善支援 ④事業承継チームによる事業承継支援
23 板橋産業技術支援 センター運営 (産業経済部)	15,422	①技術相談員の配置 ②計測検査機器の開放利用
24 農業振興対策 (産業経済部)	19,699	①肥料助成 ②都市型農業振興・農地保全推進 事業補助 ※ ③認定農業者事業補助 ④農業ボランティアの活用
25 農業展示会 (産業経済部)	1,440	①植木市 ②さつきフェスティバル
26 農業まつり (産業経済部)	15,022	11月13日・14日
27 区民農園 (産業経済部)	12,758	①一般利用 1,879区画 ②団体利用 12区画
28 板橋ふれあい農園 (産業経済部)	288	ふれあい農園会の支援等
29 農業体験学校運営 (産業経済部)	11,634	管理・運営

### Ⅲ 安心・安全で快適な緑のまち

19,350,567 千円 (21,836,660 千円)

#### 1 緑と環境共生

8,169,310 千円 (9,242,927 千円)

1 環境基本計画推進 (資源環境部)	1,716 千円	①資源環境審議会運営 ②災害廃棄物処理計画の発行
2 水辺ふれあい (資源環境部)	1,547	①河川等水質調査 ②地下水水質調査
3 都市の水循環回復 (資源環境部)	558	①雨水貯留タンク設置補助 18個 ②地盤沈下測定用基標設置補助
4 自然との共生 (資源環境部)	5,635	①河川の生物調査 ②カラス被害対策 ③ハクビシン等被害対策 ④区民参加型いきもの情報共有事業
5 環境管理・監査システム推進 (資源環境部)	20,526	①板橋区環境マネジメントシステム推進 ②板橋エコアクション普及・啓発 ③区施設廃棄物の適正管理
6 地球温暖化防止普及・啓発 (資源環境部)	7,381	①緑のカーテン普及・啓発 公共施設普及 ②ESCO事業 ③板橋区地球温暖化対策実行計画 (区域施策編) 2025の発行 ※ ④いたばし環境アクションポイント事業
7 環境協働推進 (資源環境部)	513	①環境教育推進協議会運営 ②区民環境団体との活動 ③協働プロジェクト ④打ち水普及・啓発
8 スマートシティ推進 (資源環境部)	691	①スマートシティ推進協議会運営 ②区有地を活用した電気自動車のシェアリング事業
9 工場等公害防止 (資源環境部)	3,051	①公害苦情相談・指導助言 ②公害発生源規制指導 ③アスベスト分析調査費補助 ④環境保全研修会等
10 大気保全・騒音監視 (資源環境部)	35,187	①環境監視システムの運営 ②大気汚染の調査・測定 ③測定室維持管理 ④騒音監視 ⑤自動車公害常時監視
11 PCB廃棄物処理 (資源環境部)	9,578	高濃度PCB廃棄物荷姿登録



12	エコポリスセンター 運 営	(資源環境部)	162,914 千円	指定管理者による運営
13	熱帯環境植物館運営	(資源環境部)	120,626	指定管理者による運営
14	板橋かたつむり 運 動 推 進	(資源環境部)	3,390	①板橋区の資源とごみの分け方・ 出し方ハンドブック作成 ②ごみ減量・リサイクル普及啓発 ③ごみ分別アプリの運用
15	集 団 回 収 支 援	(資源環境部)	107,368	①回収登録団体 917団体 ②新聞・雑誌・ダンボール・その他 11,400t ③回収団体表彰 ※④業者報奨金の基準単価の見直し
16	食 品 廃 棄 物 減 量	(資源環境部)	744	①生ごみたい肥づくり啓発 ②フードドライブの推進 ③いたばしみんなの食べきりチャレンジ
17	環 境 美 化 普 及 ・ 啓 発	(資源環境部)	47,713	①エコポリス板橋クリーン条例普及・啓発 ②喫煙マナーアップ推進員 ③区内全駅歩行喫煙抑制対策 ④公衆喫煙所管理 1か所 ⑤公衆喫煙所設置 1か所
18	エ コ ポ リ ス 板 橋 環 境 行 動 推 進	(資源環境部)	5,254	①エコポリス板橋環境行動会議 ②エコポリス板橋地区環境行動委員会
※19	プ ラ ス チ ッ ク ご み 再 資 源 化 推 進	(資源環境部)	6,787	プラスチックごみ排出実態調査
20	ごみ発生抑制指導	(資源環境部)	9,000	①ふれあい指導 ア 不法投棄対策 イ 集積所看板等の改善 ②大規模建築物排出指導
21	リ サ イ ク ル プ ラ ザ 運 営	(資源環境部)	24,303	指定管理者による運営
22	廃 棄 物 収 集	(資源環境部)	1,835,423	①可燃ごみ収集運搬 ②不燃ごみ収集運搬 ③粗大ごみ収集運搬・持込・中継
23	資 源 収 集	(資源環境部)	1,172,653	①古紙(新聞・雑誌・段ボール) 5,530t ②ペットボトル 2,443t ③びん 3,900t ④缶 1,800t ⑤トレイ・ボトル(モデル回収) ⑥使用済小型家電 ⑦乾電池、紙パック、食品用トレイ、 プラスチック製ボトル容器(拠点回収) ⑧古布、廃食用油(拠点回収)

			⑨総合パトロールの実施 (資源物持ち去り防止対策)
			⑩不燃ごみ(100%)資源化
24	し尿収集 (資源環境部)	9,864 千円	①家庭系し尿収集運搬 ②浄化槽指導
25	動物死体処理 (資源環境部)	3,471	処理件数 1,005頭
26	ごみ処理券 (資源環境部)	32,199	①事業系ごみ ②粗大ごみ
27	粗大ごみ受付センター (資源環境部)	54,145	粗大ごみ受付
28	資源化施設運営 (資源環境部)	202,215	資源化施設維持管理
29	ごみ等中間処理 (資源環境部)	2,140,667	23区共同処理費負担金 ア ごみ焼却 イ 不燃ごみ処理 ウ 粗大ごみ破碎 エ し尿処理 オ 廃棄物情報管理システム運営 カ 工場等施設整備 キ ダイオキシン対策整備
30	緑化の推進と維持 (土木部)	193,144	街路樹等維持管理
31	緑と公園の推進 会議運営 (土木部)	378	開催回数 年3回
32	緑化啓発 (土木部)	14,599	①緑のガイドツアー ②グリーンフェスタ ③民間施設緑化 ア 屋上緑化助成 イ 接道部緑化助成 (ブロック塀撤去助成等含む) ④緑化指導基準改定
33	緑地の保全 (土木部)	17,492	保存樹木等管理・助成
34	「板橋区の森」管理 (土木部)	1,744	分収造林育成
35	公園・児童遊園等 維持管理 (土木部)	1,502,155	①公園・児童遊園等の維持管理 ②公園台帳更新 ③高島平緑地の安全性の向上と 環境整備 ④総合パトロールの実施 ⑤禁煙化に向けた取組 ⑥指定管理者による運営 東板橋公園・徳丸ヶ原公園 ※ ⑦中台二丁目公園斜面地調査・設計

36 特色ある公園 施設運営	(土木部)	38,592 千円	①交通公園 ②水車公園 ③ボート場 ④つり堀公園
37 こどもの池 維持管理	(土木部)	26,013	23か所
38 赤塚植物園管理運営	(土木部)	41,604	①本園・万葉薬用園の管理運営 ②農業園の管理運営 ③展示・講習会の開催
39 公園・公衆便所 維持・改修	(土木部)	215,267	①維持管理 ②アスベスト調査 ③改修工事 2か所 ④洋式化改修工事
40 公園遊具維持・改修	(土木部)	60,527	①遊具の点検 ②公園遊具修繕・更新工事
41 公園等の改修	(土木部)	32,676	①板橋公園基本構想・基本計画策定 ※ ②赤塚植物園周辺道路整備設計

1 生活安全推進 (危機管理部)	78,708 千円	①生活安全協議会 ②生活安全のつどい ③防犯協会運営費助成 ④セーフティ・ネットワーク ⑤防犯設備整備助成 ⑥防犯カメラ維持管理経費助成 ⑦安心・安全講習会 ⑧総合パトロールの実施 ⑨特殊詐欺被害防止対策 ア 自動通話録音機等購入費補助 イ 簡易型自動通話録音機の配付
2 防災センター (危機管理部)	117,243	災害情報の収集・伝達システム管理 ア 防災行政無線 イ 防災対策支援システム ウ 防災・緊急情報メールシステム エ 防災カメラシステム オ 気象観測システム カ 防災気象情報公開システム キ 職員参集安否確認システム
3 防災訓練 (危機管理部)	1,247	総合防災訓練(18支部)
4 防災支援 (危機管理部)	73,280	①住民防災組織の強化 ア 運営費助成 イ 訓練奨励費 ウ 格納庫改修 エ 地域応急手当普及員育成 オ 防災セミナー講習会等 カ 活動支援・育成 キ 防災資器材の充実 ※ク 非常用電源確保の支援 ※ケ 荒川浸水想定区域内(新河岸地区) のコミュニティ防災の推進 ②区民消防隊の強化 ア 運営費助成 イ 訓練奨励費 ウ 格納庫改修 エ ポンプ操法大会 オ 活動支援・育成 ③防災意識の啓発 ア 防災功労者・功労団体表彰 イ 区民向け各種講習会 ウ 応急救護訓練の充実 エ 板橋防災プラスプロジェクト

5	避難所整備	(危機管理部)	57,309	千円	①指定避難所備蓄物資更新・拡充 ②福祉避難所備蓄物資更新・拡充
6	消防団関係	(危機管理部)	7,492		①運営費助成 ②装備充実
7	災害見舞金	(危機管理部)	2,000		1件5千円～50千円
8	災害対策	(危機管理部)	41,596		①防災会議 ②街頭消火器の更新及び維持管理 ③防火防災協会運営費助成 ④防災協力井戸 ⑤避難行動要支援者支援
9	危機管理対策	(危機管理部)	26,541		①災害等危機管理態勢 ②国民保護協議会の運営等
※10	災害医療連携推進	(健康生きがい部)	2,102		①災害医療連携会議 ②災害医療コーディネーター 3名 ③緊急医療救護所 14か所
11	区民健康相談	(健康生きがい部)	160		①区民健康なんでも相談 (生活習慣病予防のための健康相談) ②保健指導(生活保護受給者等)
12	防疫措置	(健康生きがい部)	234,843		①感染症予防 ②感染症検査 ③緊急風しん対策抗体検査 ※④新型コロナウイルス感染症医療費
13	予防接種	(健康生きがい部)	1,669,508		①定期予防接種 ア ポリオ イ 麻しん・風しん ウ ジフテリア・破傷風Ⅱ期 エ 日本脳炎 オ 高齢者インフルエンザ カ ジフテリア・百日せき・破傷風 ・ポリオ キ 子宮頸がん ク ヒブ ケ 小児用肺炎球菌 コ 水痘 サ 高齢者用肺炎球菌 シ BCG ス B型肝炎 セ ロタウイルス ソ 緊急風しん対策予防接種 ②任意予防接種助成 ア 風しん(成人) イ 麻しん・風しん(2歳～19歳未満) ウ おたふくかぜ ③定期予防接種費用の償還払 ④骨髄移植手術等後任意接種助成

14 結核健康診断	(健康生きがい部)	15,265 千円	①結核健診 ②薬局DOTS(直接服薬確認)事業 ③日本語学校就学生結核検診 ④訪問看護ステーションDOTS (直接服薬確認)事業 ⑤結核集団感染等対策会議 ⑥QFT検査
15 結核患者医療費 公費負担	(健康生きがい部)	52,924	医療費等扶助 延 1,624件
16 結核児童療育給付	(健康生きがい部)	734	①医療費 ②日用品・学用品
17 難病患者地域支援 対策推進	(健康生きがい部)	34,966	①講演会 3回 ②小児慢性特定疾病児童 日常生活用具給付事業 ※ ③小児慢性医療費助成システム構築
18 エイズ予防対策	(健康生きがい部)	520	①相談・検査 ②普及啓発事業
※ 19 新型コロナウイルス 検査・医療体制等支援	(健康生きがい部)	352,545	①PCRセンター運営 ②電話相談窓口の設置 ③保健所運営体制の強化 ④病院間の連携体制構築
20 食品衛生	(健康生きがい部)	20,837	①食品衛生監視 ②営業許可 ③食品等検査 ④食中毒対策
21 環境衛生	(健康生きがい部)	3,361	①環境衛生監視 ②営業許可 ③出水時消毒 ④特定建築物衛生管理指導 ⑤ねずみ・衛生害虫対策指導 ⑥室内環境調査・測定・助言
22 医務・薬務	(健康生きがい部)	15,398	①診療所等監視指導 ②薬局・医薬品販売監視指導 ③毒物・劇物監視指導 ④有害家庭用品規制 ⑤休日調剤薬局開局(3か所)
23 狂犬病予防及び 動物の愛護・管理	(健康生きがい部)	4,662	①畜犬登録、鑑札交付 ②猫の去勢・不妊手術費助成 ③動物愛護講演会 ④犬の住民票 ⑤飼い主のいない猫対策事業

24	無電柱化促進	(土木部)	25,913 千円	詳細設計(大谷口上町)	
25	都市防災不燃化促進	(まちづくり推進室)	25,581	補助第82号線板橋地区都市防災不燃化促進助成	
26	防災都市づくり推進	(都市整備部)	273	①都市復興マニュアル実践研修 ②都市復興ワークショップ	
27	新防火区域指定地域整備促進	(まちづくり推進室)	2,014	清水町・蓮沼町周辺地区における地区計画策定及び新防火指定	
28	木密地域不燃化特区事業	(まちづくり推進室)	132,849	大谷ロー丁目周辺地区 ①建替え助成 ア 老朽建築物除却費助成 5件 イ 老朽建築物建替設計助成 5件 ウ 延焼遮断帯形成助成 1件 ②専門家派遣 ③不燃化啓発 ④主要生活道路拡幅整備	
29	木造住宅耐震化推進	(都市整備部)	47,578	①耐震診断助成 50件 ②耐震計画助成 30件 ③耐震補強工事助成 15件 ④除却工事助成 20件 ⑤建替工事助成 15件 ⑥耐震シェルター設置助成 1件	
30	緊急避難路整備	(まちづくり推進室)	1,253	①現況調査 ②整備工事等	
31	細街路拡幅・指導	(都市整備部)	329,675	測量・拡幅整備・助成等	
32	非木造建築物耐震化促進	(都市整備部)	300,099	①耐震化アドバイザー派遣 ②耐震診断助成 4件 ③耐震補強設計助成 8件 ④耐震改修等工事助成 4件	
33	がけ・よう壁助成	(都市整備部)	25,271	①安全対策工事助成 6件 ②がけ・よう壁改修専門家派遣 5件	
34	老朽建築物等対策	(都市整備部)	8,812	①老朽建築物等対策協議会の運営 ②緊急安全措置 ③除却費助成 4件 ④専門家派遣 ⑤空き家等に係る所有者等調査 3件 ※ ⑥老朽建築物等対策計画の発行	
35	ブロック塀等撤去助成	(都市整備部)	25,598	①撤去助成 67件 ②新設助成 10件	

### 3 快適で魅力あるまち

7,443,100 千円 ( 9,111,142 千円)

1 ユニバーサルデザイン 推 進	( 福 祉 部 )	825 千円	①推進協議会の運営 年2回 ②ユニバーサルデザインアドバイザー の活用等
2 交 通 安 全 啓 発	( 土 木 部 )	23,306	①交通安全運動(春・秋)啓発 ②交通安全キャンペーン等啓発行事 ③自転車安全利用促進 ④世代別交通安全教室 ⑤危険箇所等安全対策(通学路点検) ⑥区施設管理自転車点検
3 自 転 車 駐 車 対 策	( 土 木 部 )	961,647	①自転車駐車場維持管理 ②放置自転車撤去・保管 ③自転車利用ルール推進 ④放置自転車対策業務一括委託
4 自 転 車 活 用 推 進	( 土 木 部 )	5,591	自転車活用推進計画策定
5 自 転 車 駐 車 場 計 画 改 修	( 土 木 部 )	140,521	成増駅北口第1
6 境 界 確 定 等 測 量	( 土 木 部 )	14,863	道路管理測量
7 地 籍 調 査	( 土 木 部 )	28,507	都市再生地籍調査
8 道 路 台 帳 整 備	( 土 木 部 )	36,061	①道路台帳平面図補正 ②基準点保守測量
9 道 路 維 持 管 理	( 土 木 部 )	426,501	①補修工事 ②災害応急委託 ③ごみ不法投棄処理 ④道路等清掃 ⑤土のうステーション運営 ⑥止水板設置工事助成
10 交通安全施設等整備	( 土 木 部 )	77,097	①ガードレール・ガードパイプ等補修 ②カラーロード舗装 ③各種防護柵設置 ④道路反射鏡設置 ⑤各種標識の設置 ⑥自発光式道路鋸
11 橋りょう維持管理	( 土 木 部 )	349,200	橋面防水・塗装・耐震補強・点検等
12 道 路 舗 装	( 土 木 部 )	1,105,207	区道補修等 26,360㎡



13	道路新設等（土木部）	252,623	千円	①補助87号線 ②補助249号線
14	公共下水道整備（土木部）	270,976		道路補修工事に伴う下水道局からの受託工事
15	私道整備助成等（土木部）	38,300		舗装 1,400㎡
16	私道排水設備助成（土木部）	27,000		排水管の新設・改築 200m
17	街灯の更新（土木部）	914,075		①街灯の計画的更新・LED化の推進等 1,500基 ②街灯の維持管理
18	河川等維持管理（土木部）	53,719		①河川管理施設点検 ②排水場維持管理 ③河川清掃 ④石神井川護床ブロック補修工事 ⑤石神井川堆積土砂しゅんせつ工事 ⑥板橋区・消防署・消防団 合同水防訓練
19	ユスリカ駆除（土木部）	3,659		①幼虫・卵塊の発生状況調査・駆除 ②電撃殺虫器維持補修
20	公園灯の更新（土木部）	192,444		更新316基
21	都市景観の向上（都市整備部）	2,598		①景観審議会運営 ②景観形成重点地区まちづくりニュース作成
22	地域地区管理（都市整備部）	10,134		①都市計画等の見直し・検討 ②用途地域等の見直し調査
23	大山地域まちづくり推進（まちづくり推進室） （産業経済部）	73,853		①不燃化特区老朽建築物除却助成 ②不燃化特区老朽建築物建替設計費助成 ③ピッコロ広場維持管理 ④大山駅周辺地区地区計画策定 ⑤補助第26号線沿道一体整備 ※ ⑥商店街活性化専門家派遣
24	高島平地域まちづくり推進（まちづくり推進室）	2,002		①アーバンデザインセンター高島平デザインスクールの開催 ②都市再生実施計画策定
25	上板橋駅南口駅前地区再開発（まちづくり推進室）	403,141		①生活再建サポートセンター運営 ②駅前広場等デザイン方針作成 ③公共施設管理者負担 （電線共同溝基本設計等） ※ ④市街地再開発事業費補助 （建築設計、権利変換計画作成）

26	大山町クロスポイント 周辺地区再開発	(まちづくり推進室)	650,000 千円	市街地再開発事業費補助 (工事監理、共同施設整備)
27	板橋駅西口地区 再開発	(まちづくり推進室)	192,689	①公共施設管理者負担 (道路・電線共同溝実施設計) ②市街地再開発事業費補助 (建築設計、権利変換計画作成)
28	コミュニティバス事業	(都市整備部)	21,927	コミュニティバス運行
29	公共交通の利用環境 整備	(都市整備部)	1,417	①公共交通会議の運営 ②生活交通の利用環境向上
30	東西を結ぶ新たな 公共交通網整備促進	(都市整備部)	300	エイトライナー導入検討・調査
31	住宅マスタープラン 推進	(都市整備部)	351	①板橋区居住支援協議会運営支援 ②リフォーム支援事業
32	住宅情報ネットワーク	(都市整備部)	3,263	高齢者・障がい者・ひとり親家庭・多子 世帯に対する住宅情報提供等
33	マンション対策	(都市整備部)	2,608	①マンション管理アドバイザー派遣 ②マンション管理士相談等 ③マンション管理状況調査専門家派遣
34	住宅管理	(都市整備部)	643,743	①区営住宅 509戸 指定管理者による運営 ②高齢者住宅 333戸 アけやき苑 246戸 イシルバーピア 87戸 ③改良住宅 60戸 指定管理者による運営 ④応急仮設住宅の継続 ※⑤(仮称)南常盤台二丁目住宅 改築測量
35	(仮称)坂下一丁目 住宅改築	(都市整備部)	350,500	本体工事 (令和4年度 供用開始予定)
36	(仮称)仲宿住宅改築	(都市整備部)	162,452	①基本・実施設計 ②本体工事 (令和6年度 供用開始予定)

計画を推進する区政経営

5,898,254 千円 ( 6,095,812 千円)

1 議 会 中 継	(区議会事務局)	3,356 千円	インターネットによる本会議中継
2 区 議 会 だ よ り 発 行	(区議会事務局)	9,215	①発行 年4回 ②区議会日程周知ポスター作成・掲示
3 会 議 録 検 索 シ ス テ ム	(区議会事務局)	2,564	本会議及び委員会の会議録検索
4 視 覚 障 が い 者 援 護	(区議会事務局) (政策経営部) ( 福 祉 部 )	3,419	①声の区議会だより発行 ②点字区議会だより発行 ③声の広報、点字広報 ④公文書の点字版作成
5 行 政 評 価 運 営	(政策経営部)	1,370	行政評価委員会の運営
6 ふ る さ と 納 税 制 度 を 活 用 し た 資 金 調 達 (クラウドファンディングの活用)	(政策経営部) (区民文化部) (産業経済部) (教育委員会)	2,303	クラウドファンディング対象事業 ①植村直己生誕80周年記念 プロジェクト ※ ②いたばし花火大会 2年分の思いを 打ち上げよう！プロジェクト ③文化財古民家「旧粕谷家住宅」応援 プロジェクト ④新型コロナウイルス感染症対策
7 新 公 会 計 制 度 に よ る 財 務 諸 表 の 公 表	(会計管理室)	156	財務諸表の公表
8 広 聴 活 動	(政策経営部)	205	①意見・要望等受付処理 ②区民と区長との懇談会 ③いたばし・タウンモニター ④いたばし・eモニター ⑤庁舎見学 ⑥区政を区長と語る会
9 「 広 報 い た ば し 」 発 行	(政策経営部)	94,609	①発行 年49回 (うち特集版 年6回・教育広報 年3回) ②高齢・障がいなどにより入手困難な方 への無償配付
10 総 合 行 政 情 報 誌 発 行	(政策経営部)	20,976	総合行政情報誌の発行 ①編集・印刷・発行 ②点字・録音版の発行 ③全戸配布
11 映 像 広 報	(政策経営部)	8,442	「魅力発信！いたばしナビ」制作・放映

12	ホームページ運営	(政策経営部)	7,381	千円	全庁的なホームページの運営・管理 ア コンテンツ管理システム運用 イ 区民の声収集システム運用 ウ 翻訳サービス・音声読み上げ機能 エ 災害時対応機能 オ SNSとの連携
13	シティプロモーション	(政策経営部)	7,273		①ブランド戦略の展開 ②プロモーションスペースの運営 ③区内商業施設における魅力発信
14	区民相談	(政策経営部)	16,564		法律・税務・家事相談等(全11相談)
※	ICT推進・活用	(政策経営部)	57,544		①テレワークの導入 ②情報システムアドバイザーの導入 ③RPA・会議録作成支援システムの活用 ④マイナポータルにおける電子申請機能のサービス利用 ⑤Web会議システムの活用
16	住民情報・福祉総合システム運営	(政策経営部)	1,326,988		①住民情報・福祉総合システムの運営 ②各種制度改正対応
17	施設利用管理システム運営	(政策経営部)	13,602		各種施設利用受付・管理業務システムの運営
18	財務情報システム運営	(政策経営部)	31,275		予算、会計、契約の一元化によるトータル財務システムの運営
19	住民基本台帳ネットワークシステム運営	(政策経営部)	19,183		住民基本台帳ネットワークシステムの運営
20	全庁LAN運営	(政策経営部)	842,061		①全庁LANシステムの運営 ※②全庁LAN環境の再構築
21	総合行政ネットワーク運営	(政策経営部)	21,637		①LGWANサービス提供設備の運営 ②都区市町村電子自治体の共同運営 ③電子申請システムの運営
22	地理情報システム運営	(政策経営部) (都市整備部) (教育委員会)	7,265		①統合型地理情報システムの運営 ②どこナビいたばしの運営 ③統合アプリの運営 ④建築確認管理サブシステムの運営 ⑤遺跡情報管理サブシステムの運営
23	区有財産活用	(政策経営部)	284,534		①廃止施設等敷地調査 ②旧保健所解体工事 ※③旧職員住宅新河岸寮解体工事 ※④旧選挙管理委員会倉庫解体工事
24	板橋区土地開発公社運営	(総務部)	204,042		事業計画 11億円

25 職員育成の充実（総務部）	14,378 千円	①職層研修 ②実務研修 ③特別研修
26 情報公開・個人情報保護審議会等運営（総務部）	1,110	①審議会・審査会の運営 ②外部評価委員会の運営
27 区政資料室運営（総務部）	662	行政資料の貸出・閲覧・頒布
28 公文書館運営（総務部）	22,576	①公文書、行政資料等の収集、選別、目録化、閲覧サービス ②櫻井徳太郎文庫付設 ※ ③公文書館・板五米店を拠点とした（仮称）板橋学校の設立
29 男女参画推進啓発・普及（総務部）	2,638	①男女平等フォーラムの開催 ②いたばしI(あい)カレッジ ③いたばしgood balance会社賞 ④センターだよりの発行 ⑤各種講座の開催
30 男女平等推進センター運営（総務部）	20,095	①各種相談窓口の運営 ②情報資料コーナー・団体交流室の運営
31 男女平等参画社会実現のための行動計画の推進（総務部）	178	男女平等参画苦情処理委員会の運営
32 庁舎維持管理（総務部）	727,806	①本庁舎の維持管理 ②本庁舎 緑のカーテン
33 電子調達システム運営（総務部）	9,583	電子入札システムの運営
34 文書管理システム運営（総務部）	13,068	文書管理システムの運営
35 人事システム運営（総務部）	93,048	人事・給与等の総合システムの運営
36 納付案内センター運営（総務部） (健康生きがい部) (子ども家庭部) (都市整備部)	20,337	電話納付勧奨業務の実施 ア 特別区民税・都民税 イ 軽自動車税(種別割) ウ 国民健康保険料 エ 介護保険料 オ 後期高齢者医療保険料 カ 保育料 キ 住宅使用料等
37 コミュニティ組織推進（区民文化部）	608	①コミュニティ意識啓発事業助成 ②町会・自治会ホームページ作成助成
38 町の功労者表彰（区民文化部）	482	個人・団体

39	掲 示 板 維 持 管 理 ・ チ ラ シ 配 付	(区民文化部)	68,520 千円	①掲示板 1,651基 ②有料広告事業 ③チラシ 212町会・自治会
40	成 人 の 日 の つ ど い	(区民文化部)	9,083	18地区別実施
41	コ ミ ュ ニ テ ィ 活 性 化 事 業 支 援	(区民文化部)	21,812	①地区まつり・地区運動会 ②地域センター・ホールまつり ③他自治体住民との交流事業 ④成増童謡まつり
42	地 域 ネ ッ ト ワ ー ク 強 化 事 業	(区民文化部)	810	地域ネットワーク強化事業
43	ボ ラ ン テ ィ ア ・ N P O 活 動 推 進	(区民文化部)	23,007	①いたばし総合ボランティアセンター 運営 ②ボランティア団体等支援
44	住 居 表 示 ・ 街 区 表 示 補 完 業 務	(区民文化部)	4,421	①街区表示板 710枚 ②町名・住居番号表示板 各1,400枚 ③実態調査及び街区表示板貼付等 ④街区案内板撤去
45	本 庁 舎 窓 口 サ ー ビ ス の 委 託	(区民文化部)	268,217	①戸籍住民課窓口等業務委託 ②庁舎案内業務
46	本 庁 舎 窓 口 受 付 案 内 シ ス テ ム 運 営	(区民文化部)	11,650	本庁舎窓口受付案内システムの運営
47	マイナンバー制度関連 システム運営・各種発行	(政策経営部) (区民文化部) (総務部) (健康生きがい部) (福祉部)	708,944	①庁内連携システムの運営 ②個人番号カードの発行 ③コンビニでの証明書(税証明・ 住民票・印鑑証明・戸籍等)の発行
48	戸籍情報システム運営	(区民文化部)	63,102	戸籍情報システムの運営
49	地域センター維持管理	(区民文化部)	695,775	18地域センター及び高島平区民館
50	区民集会所維持管理	(区民文化部)	92,001	58か所
51	区民事務所維持管理	(区民文化部)	18,379	6区民事務所
	合 計		179,262,968 千円	

## 7 新型コロナウイルス感染症対策事業一覧

984,120 千円

区分	事務事業名	事業内容	所管部	予算額(千円)	掲載ページ	項目番号
1 医療提供体制の強化				553,121		
	防疫措置	患者移送・検体搬送等経費、新型コロナウイルス感染症医療費	健康生きがい部	200,576	45	12
	新型コロナウイルス検査等支援事業	板橋区PCRセンター運営等経費、電話相談窓口設置、保健所運営体制強化としての保健師等増員	健康生きがい部	222,345	46	19
	新型コロナウイルス医療体制支援事業	病院間の連携体制構築	健康生きがい部	130,200	46	19
2 生活支援				18,277		
	福祉資金修学者支援事業	福祉資金の貸付けを受け修学している学生に対する図書カードの配付	福祉部	10,366	25	30
	生活困窮者自立支援事業(住居契約更新料給付事業)	住居確保給付金受給者への住居契約更新料の支給	福祉部	7,911	25	33
3 産業・就労支援				276,009		
	産業融資利子補給 信用保証料補助	特例産業融資の制度を創設し、借入後に生じる利子及び信用保証料を補助	産業経済部	173,831	38 38	9 10
	経営相談等	資金繰りや経営に関する相談を中小企業診断士が無料で実施	産業経済部	10,978	38	11
	就職活動サポート事業	正規雇用の機会を失った求職者(49歳以下)に対し、研修や就労機会提供等を実施	産業経済部	46,200	38	12
	(公財)板橋区産業振興公社助成経費	新型コロナウイルス感染症対策として助成金制度を創設し、中小企業支援を継続実施	産業経済部	45,000	38	13
4 子ども・子育て及び学校教育活動への支援				121,113		
	認証保育所運営等助成 定期利用保育事業 認証保育所保育料等負担軽減	臨時休園に伴う認証保育所等への保育料減収補填	子ども家庭部	1,404	13	13 ~15
	会計年度任用職員経費	スクール・サポート・スタッフの全校配置	教育委員会	119,709	17	4
5 その他の事項				15,600		
	東京2020オリンピック・パラリンピック競技大会関連事業	イタリアバレーボールチーム受入業務及び聖火リレーの実施に伴い、新型コロナウイルス感染症対策の実施	区民文化部	14,887	34	10
	ふるさと納税制度を活用した資金調達	新型コロナウイルス感染症対策への活用を目的とした寄附金事業を実施	政策経営部	713	51	6

## 8 防災関連事業一覧

441,425 千円

区分	事務事業名	事業内容	所管部	予算額(千円)	掲載ページ	項目番号
<b>1 震災対策</b>				<b>409,473</b>		
	障がい者・高齢者防災対策助成	家具転倒防止器具取付費用の助成	福祉部 健康生きがい部	698	26	44
	住民防災組織	住民防災組織等における非常用電源確保の支援	危機管理部	19,212	44	4
	避難所環境の充実	福祉避難所における備蓄物資の整備	危機管理部	1,331	45	5
	災害医療連携推進	災害時における円滑な医療救護体制の構築	健康生きがい部	2,102	45	10
	医務・薬務	休日調剤薬局の開局(休日発災時医薬品提供、救急医療体制整備)	健康生きがい部	12,855	46	22
	木造住宅耐震化推進	木造住宅耐震助成	都市整備部	47,578	47	29
	非木造建築物耐震化促進	非木造建築物耐震助成	都市整備部	300,099	47	32
	危険なブロック塀等撤去助成	民有地ブロック塀等撤去助成	都市整備部	25,598	47	35
<b>2 被災地・被災者支援</b>				<b>2,237</b>		
	住宅管理	応急仮設住宅の継続	都市整備部	2,237	50	34
<b>3 節電対策</b>				<b>10,193</b>		
	緑のカーテン体験学習事業	学校の緑のカーテン実施	教育委員会	7,332	17	8
	地球温暖化防止普及・啓発	緑のカーテン普及・啓発	資源環境部	1,002	40	6
	庁舎維持管理	本庁舎の緑のカーテン実施	総務部	1,859	53	32
<b>4 小・中学校、幼稚園、保育園の安全確保対策</b>				<b>1,973</b>		
	区立保育園運営	緊急連絡メールシステムの運営	子ども家庭部	785	16	39
	学校管理業務		教育委員会	1,188	17	4
<b>5 水害対策</b>				<b>17,549</b>		
	コミュニティ防災の推進	荒川浸水想定区域内(新河岸地区)のコミュニティ防災の推進	危機管理部	5,742	44	4
	道路維持管理	土のうステーション運営	土木部	5,160	48	9
		止水板設置工事助成		1,350		
	河川等維持管理	合同水防訓練	土木部	5,297	49	18



## 9 予防保全工事一覧

### 1 予防保全について

建築物は、屋根や外壁などの劣化や破損への対応を対症的に行うと、建築躯体や電気・機械設備の損傷につながり、建築物全体の寿命を縮める要因となる。

これを防ぐため、点検等によって建築物の機能・性能の劣化の有無や兆候・状態を常に把握し、現状では異常が見当たらなくても、時間の経過とともに劣化の状態を予測した上で、計画的に適切な措置を行う。

### 2 効果額の算定方法

・予防保全を計画的に実施することにより20年間長寿命化することを前提とし、躯体にかかる改築経費をそれぞれ80年分として算出する。なお、躯体に係る改築経費は、改築時の全体経費の40%として算出する。

建物種別単価×施設面積×40%÷60×80=A1(60年で改築する場合の躯体に係る改築経費)

建物種別単価×施設面積×40%÷80×80=A2(80年で改築する場合の躯体に係る改築経費)

・事後修繕経費=B1、予防保全経費=B2とする。

$$(A1 - A2) - (B2 \times 3 - B1 \times 2) = \text{効果額}$$

#### ※効果額の算定条件

- ① 予防保全を実施した場合の改築周期は80年とする。
- ② 予防保全を実施せず、事後に修繕をした場合の改築周期は60年とする。
- ③ 施設の改築時の経費は、予算編成時の積算単価を基に算定する。
- ④ 取り壊し工事費は、施設の改築時の経費に含むものとする(アスベスト除去費は別途算出)。
- ⑤ 事後修繕経費と予防保全経費である外壁改修及び屋上防水改修の経費は同額とする(B1=B2)。

#### 【イメージ図】

		築年数								
		0	10	20	30	40	50	60	70	80
事後修繕	改築周期									
	60年			B1 ✖			B1 ✖	●		A1
予防保全	改築周期									
	80年			B2 ○		B2 ○		B2 ○		A2 ●

凡例：●改築 ○予防保全 ✖事後修繕

### 3 対象施設・効果額

単位：千円

施設名	築年	経過年	残存年数	建物延床(m <sup>2</sup> )	工事概要	効果額*
蓮根地域センター	H.4	29	51	1,580.68	屋上防水改修工事	36,674
東新保育園	S.45	51	29	909.67	屋上防水改修工事	16,723
南前野保育園	S.47	49	31	1,259.78	外壁・屋根改修工事	31,810
蓮根第二小学校	S.53	43	37	5,316.98	外壁・屋上防水改修工事	94,164
上板橋第三中学校	S.36	60	20	6,298.57	外壁・屋上防水改修工事	200,082
高島第三小学校あいキッズ	H.3	30	50	494.10	外壁・屋上防水改修工事	23,379
計						402,832

\*80年で得られる効果額の合計

## 10 国民健康保険事業特別会計当初予算概要

### 1 歳 入

(単位:百万円、%)

区 分	令和3年度	令和2年度	増△減額	増△減率	構 成 比
1 国民健康保険料	12,424	12,722	△ 298	△ 2.3	23.5
2 都 支 出 金	33,927	35,700	△ 1,773	△ 5.0	64.2
3 繰 入 金	5,786	5,846	△ 60	△ 1.0	11.0
4 そ の 他	683	702	△ 19	△ 2.7	1.3
計	52,820	54,970	△ 2,150	△ 3.9	100

(注)「4 その他」の欄は、一部負担金、使用料及び手数料、国庫支出金、連合会支出金、財産収入、繰越金、諸収入

### 2 歳入予算の概要

#### (1) 国民健康保険料

##### ①医療給付費分

均等割額 年39,900円 賦課限度額 年630,000円  
所得割額 年7.14/100

##### ②後期高齢者支援金分

均等割額 年12,900円 賦課限度額 年190,000円  
所得割額 年2.29/100

##### ③介護納付金分

均等割額 年15,600円 賦課限度額 年170,000円  
所得割額 年2.29/100

#### (2) 都 支 出 金

保険給付費等交付金

#### (3) 繰 入 金

保険基盤安定繰入金、出産育児一時金繰入金、  
職員給与費等繰入金、その他一般会計繰入金

### 3 歳 出

(単位:百万円、%)

区 分	令和3年度	令和2年度	増△減額	増△減率	構 成 比
1 総 務 費	1,098	1,005	93	9.3	2.1
2 保 険 給 付 費	33,844	35,569	△ 1,725	△ 4.9	64.1
3 国民健康保険事業費 納 付 金	17,146	17,689	△ 543	△ 3.1	32.4
4 保 健 事 業 費	421	414	7	1.6	0.8
5 諸 支 出 金	111	93	18	19.5	0.2
6 予 備 費	200	200	0	0.0	0.4
計	52,820	54,970	△ 2,150	△ 3.9	100

### 4 歳出予算の概要

(1) 療 養 給 付 費	①一般被保険者(被保険者数 114,290人) 1人当たり保険者負担額	247,874円
	②退職被保険者等	
(2) 療 養 費	①一般被保険者 1件当たり保険者負担額 件 数	7,960円 58,105件
	②退職被保険者等	
(3) 高 額 療 養 費	①一般被保険者 1件当たり保険者負担額 件 数	55,494円 82,874件
	②退職被保険者等	
(4) 出 産 育 児 一 時 金	①1件当たり支給額 ②件 数	420,000円 480件
(5) 葬 祭 費	①1件当たり支給額 ②件 数	70,000円 750件
(6) 傷 病 手 当 金	①1件当たり支給額 ②件 数	39,100円 24件
(7) 国民健康保険事業費 納 付 金	①医療給付費分 ②後期高齢者支援金等分 ③介護納付金分	11,844百万円 3,716百万円 1,586百万円

## 11 介護保険事業特別会計当初予算概要

### 1 歳 入

(単位:百万円、%)

区 分	令和3年度	令和2年度	増△減額	増△減率	構 成 比
1 保 険 料	8,976	8,761	215	2.5	20.4
2 国 庫 支 出 金	10,198	9,953	245	2.5	23.1
3 支 払 基 金 交 付 金	11,540	11,558	△ 18	△ 0.2	26.2
4 都 支 出 金	6,351	6,426	△ 75	△ 1.2	14.4
5 繰 入 金	6,967	7,094	△ 127	△ 1.8	15.8
6 そ の 他	38	28	10	35.7	0.1
計	44,070	43,820	250	0.6	100

(注)「6 その他」の欄は、財産収入、繰越金、諸収入

### 2 歳入予算の概要

(1) 保 険 料	①第1号被保険者	133,070人
	②基準保険料額	年 72,400円
(2) 国 庫 支 出 金	①介護給付費負担金	施設等給付費×15% 施設等給付費以外×20%
	②調整交付金	標準給付費×4.73% 総合事業費×4.73%
	③地域支援事業・総合事業 交付金	総合事業費×20%
	④地域支援事業・包括的 支援事業等交付金	包括的支援事業等費×38.5%
	⑤保険者機能強化推進 交付金	定額
	⑥介護保険保険者努力 支援交付金	定額
(3) 支 払 基 金 交 付 金	①介護給付費交付金 (第2号被保険者保険料相当)	標準給付費×27%
	②地域支援事業支援 交付金 (第2号被保険者保険料相当)	総合事業費×27%
(4) 都 支 出 金	①介護給付費負担金	施設等給付費×17.5% 施設等給付費以外×12.5%
	②地域支援事業・総合事業 交付金	総合事業費×12.5%
	③地域支援事業・包括的 支援事業等交付金	包括的支援事業等費×19.25%
(5) 繰 入 金	①介護給付費繰入金 (区負担分)	標準給付費×12.5%
	②地域支援事業・総合事業 繰入金(区負担分)	総合事業費×12.5%
	③地域支援事業・包括的 支援事業等繰入金 (区負担分)	包括的支援事業等費×19.25%
	④低所得者保険料軽減繰入金	
	⑤介護給付費準備基金繰入金	

### 3 歳 出

(単位:百万円、%)

区 分	令和3年度	令和2年度	増△減額	増△減率	構 成 比
1 保 険 給 付 費	41,075	40,991	84	0.2	93.2
2 地 域 支 援 事 業 費	2,545	2,694	△ 149	△ 5.5	5.8
3 諸 支 出 金	450	135	315	232.7	1.0
計	44,070	43,820	250	0.6	100

### 4 歳出予算の概要

#### (1) 保 険 給 付 費

- ①介護サービス諸費
  - ・ 要介護者介護給付費  
要介護者 18,112人
- ②介護予防サービス諸費
  - ・ 要支援者介護予防給付費  
要支援者 8,650人
- ③その他諸費
  - ・ 審査支払手数料
- ④高額介護サービス等費
  - ・ 高額介護サービス等費
  - ・ 高額医療合算介護サービス等費
- ⑤特定入所者介護サービス等費
  - ・ 特定入所者介護サービス費
  - ・ 特例特定入所者介護サービス費
  - ・ 特定入所者介護予防サービス費
  - ・ 特例特定入所者介護予防サービス費

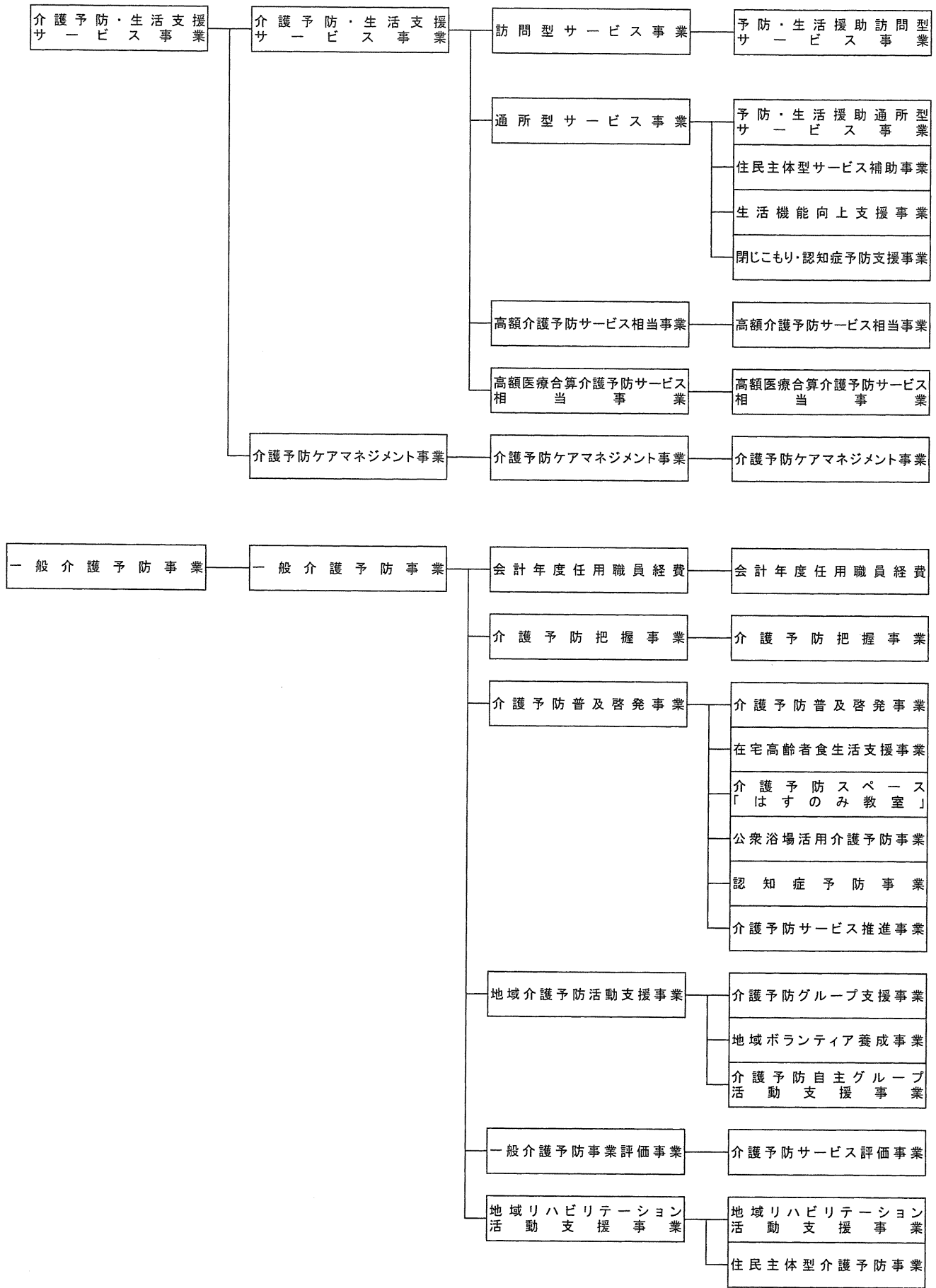
#### (2) 地 域 支 援 事 業 費

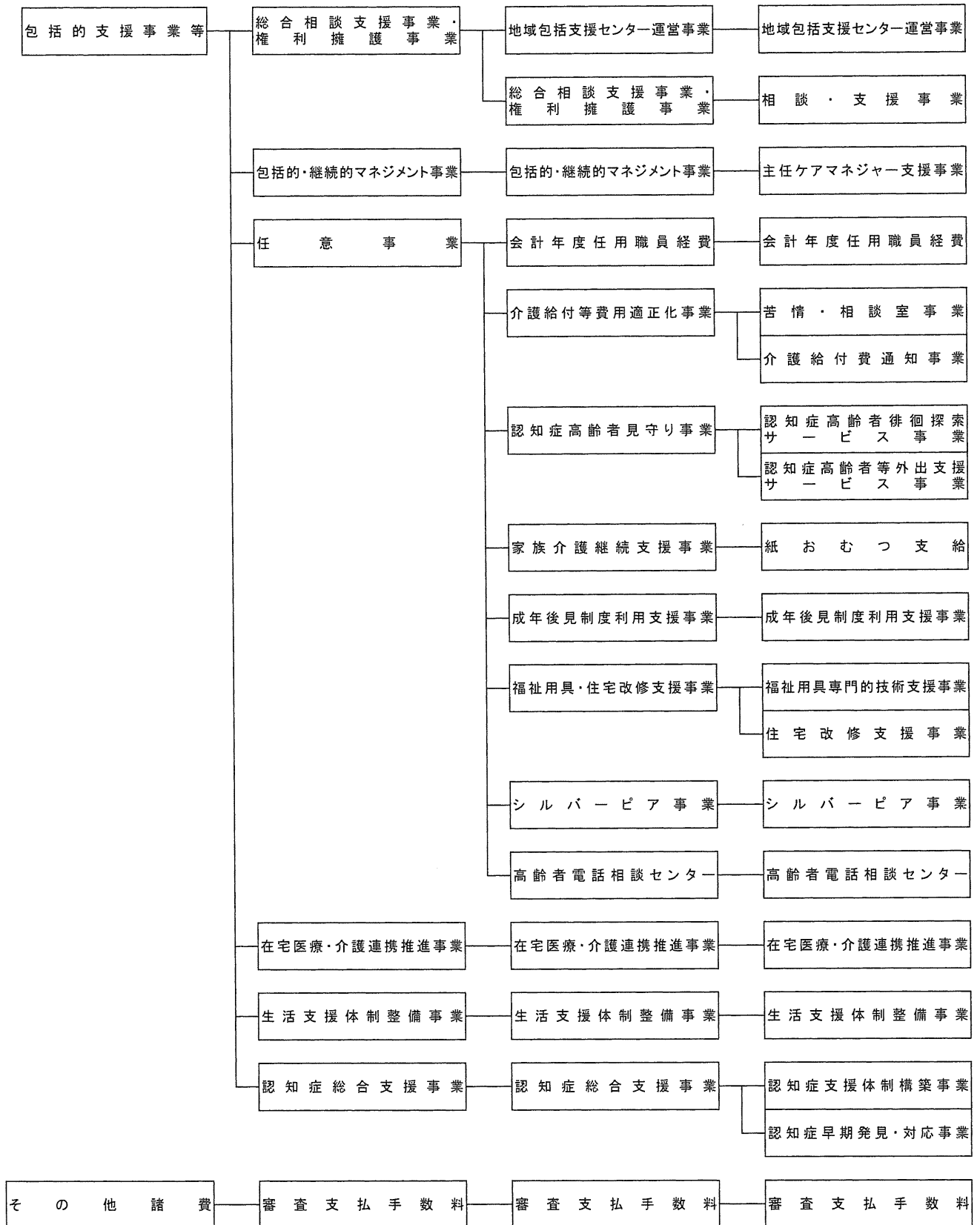
- ①介護予防・生活支援サービス事業費
  - ・ 介護予防・生活支援サービス事業費
  - ・ 介護予防ケアマネジメント事業費
- ②一般介護予防事業費
  - ・ 一般介護予防事業費
- ③包括的支援事業等費
  - ・ 総合相談支援事業・権利擁護事業費
  - ・ 包括的・継続的マネジメント事業費
  - ・ 任意事業費
  - ・ 在宅医療・介護連携推進事業費
  - ・ 生活支援体制整備事業費
  - ・ 認知症総合支援事業費
- ④その他諸費
  - ・ 審査支払手数料

#### (3) 諸 支 出 金

「介護給付費準備基金」積立金

# 介護保険事業特別会計 地域支援事業体系図





## 12 後期高齢者医療事業特別会計当初予算概要

### 1 歳 入

(単位:百万円、%)

区 分	令和3年度	令和2年度	増△減額	増△減率	構 成 比
1 後期高齢者医療保険料	5,647	5,662	△ 15	△ 0.3	45.3
2 繰 入 金	6,395	6,181	214	3.5	51.3
3 諸 収 入	408	378	30	7.8	3.3
4 そ の 他	10	10	0	0.0	0.1
計	12,460	12,231	229	1.9	100

(注)「4 その他」の欄は、使用料及び手数料、繰越金

### 2 歳入予算の概要

- (1) 後期高齢者医療保険料
- ①被保険者 70,000 人
  - ②保険料 均等割額 44,100 円
  - 所得割額 前年総所得等から基礎控除額を除いた額の8.72%  
(旧ただし書き方式による)
- (2) 繰 入 金
- ①療養給付費繰入金  
一定以上所得者にかかる医療費を除いた額の1/12
  - ②保険基盤安定繰入金
  - ③保健事業費繰入金
  - ④広域連合事務費繰入金
  - ⑤保険料軽減措置費繰入金
- (3) 諸 収 入
- ①健康診査受託事業収入
  - ②葬祭費受託事業収入
  - ③預金利子、雑入等

### 3 歳 出

(単位:百万円、%)

区 分	令和3年度	令和2年度	増△減額	増△減率	構 成 比
1 保 険 給 付 費	239	235	4	2.0	1.9
2 広 域 連 合 納 付 金	11,876	11,665	211	1.8	95.3
3 保 健 事 業 費	320	306	14	4.5	2.6
4 諸 支 出 金	15	15	0	0.0	0.1
5 予 備 費	10	10	0	0.0	0.1
計	12,460	12,231	229	1.9	100

### 4 歳出予算の概要

- (1) 保 険 給 付 費 葬祭費支給経費
- (2) 広 域 連 合 納 付 金
- ①療養給付費負担金
  - ②保険料等負担金
  - ③保険基盤安定負担金
  - ④広域連合事務費負担金
  - ⑤保険料軽減措置費負担金
- (3) 保 健 事 業 費 健康診査受診経費 受診者35,880人



### 13 東武東上線連続立体化事業特別会計当初予算概要

#### 1 歳 入

(単位:百万円、%)

区 分	令和3年度	令和2年度	増△減額	増△減率	構 成 比
1 都 支 出 金	9	0	9	皆増	9.7
2 繰 入 金	78	119	△ 41	△ 34.3	86.6
3 そ の 他	3	3	0	0.0	3.7
計	90	122	△ 32	△ 26.2	100.0

(注)「3その他」の欄は、財産収入、繰越金

#### 2 歳入予算の概要

- |             |                                       |
|-------------|---------------------------------------|
| (1) 都 支 出 金 | 連続立体化事業費交付金<br>道路新設事業費交付金             |
| (2) 繰 入 金   | 東武東上線連続立体化事業基金繰入金                     |
| (3) そ の 他   | ①東武東上線連続立体化事業基金利子収入<br>②繰越金(前年度歳計剰余金) |

#### 3 歳 出

(単位:百万円、%)

区 分	令和3年度	令和2年度	増△減額	増△減率	構 成 比
1 連続立体化事業関連 都市計画事業費	87	119	△ 32	△ 26.9	96.3
2 諸 支 出 金	3	3	0	△ 1.9	3.7
計	90	122	△ 32	△ 26.2	100.0

#### 4 歳出予算の概要

- |                          |  |
|--------------------------|--|
| (1) 連続立体化事業関連<br>都市計画事業費 | ①連続立体化事業推進経費<br>②大山駅付近連続立体化事業経費<br>③大山駅駅前広場等整備事業経費 |
| (2) 諸 支 出 金              | 東武東上線連続立体化事業基金積立金                                  |

## 14 負担金・補助金主要事項一覧表(一般会計)

### (1) 負担金

No.	負担金名称	交付先	令和3年度 A・(千円)	令和2年度 B・(千円)	予算額比較 A-B
1	特別区議会議長会分担金	特別区議会議長会	270	270	0
2	全国市議会議長会負担金	全国市議会議長会	1,933	1,933	0
3	市議会議員共済会事務負担金	市議会議員共済会	598	598	0
4	人権擁護委員協議会負担金	人権擁護委員協議会	300	300	0
5	東京電子自治体共同運営協議会負担金	東京電子自治体共同運営協議会	585	399	186
6	特別区人事・厚生事務組合負担金(人事・厚生・教育事務分担金)	特別区人事・厚生事務組合	193,194	194,357	△ 1,163
7	特別区協議会負担金	特別区協議会	500	500	0
8	特別区長会負担金	特別区長会	2,000	2,000	0
9	全国市長会負担金	全国市長会	2,028	2,028	0
10	日本非核宣言自治体協議会負担金	日本非核宣言自治体協議会	30	60	△ 30
11	東京税務協会分担金	東京税務協会	175	175	0
12	軽自動車協会等分担金	特別区協議会	1,250	750	500
13	成人の日のつどい区費分担金	板橋区町会連合会各支部	7,509	8,343	△ 834
14	区民文化祭共催負担金	板橋区文化団体連合会	8,942	10,367	△ 1,425
15	東京都スポーツ推進委員協議会負担金	東京都スポーツ推進委員協議会	0	201	△ 201
16	城北地区陸上競技大会等各種大会負担金	城北地区幹事区	0	125	△ 125
17	区民体育大会競技運営負担金	公益財団法人板橋区体育協会	8,482	10,602	△ 2,120
18	板橋Cityマラソン負担金	板橋Cityマラソン実行委員会	8,792	9,769	△ 977
19	介護保険低所得者利用者負担金(都制度)	介護保険サービス提供事業者・社会福祉法人等	4,172	3,740	432
20	訪問介護サービス等利用者負担分負担金(区制度)	当該介護保険被保険者	128	128	0
21	障がい者自立支援制度低所得者利用者負担金	東京都国民健康保険団体連合会等	16,713	15,786	927

No.	負担金名称	交付先	令和3年度 A・(千円)	令和2年度 B・(千円)	予算額比較 A-B
22	路上生活者対策事業負担金	東京都	7,703	17,073	△ 9,370
23	国際環境自治体協議会負担金	ICLEI(持続可能な都市と地域をめざす自治体協議会)	420	420	0
24	東京二十三区清掃協議会負担金	東京二十三区清掃協議会	300	300	0
25	全国都市清掃会議負担金	全国都市清掃会議	346	346	0
26	東京二十三区清掃一部事務組合分担金	東京二十三区清掃一部事務組合	2,140,652	2,062,236	78,416
27	史跡観光案内板の共同設置に伴う区分担金	板橋区観光協会	0	400	△ 400
28	区民まつり共催負担金	板橋区観光協会	20,374	22,093	△ 1,719
29	いたばし花火大会共催負担金	板橋区観光協会	43,520	53,520	△ 10,000
30	農業会議会費負担金	東京都農業会議	256	256	0
31	東京河川改修促進連盟分担金	東京河川改修促進連盟	110	110	0
32	東京高潮対策促進連盟分担金	東京高潮対策促進連盟	110	110	0
33	道路管理センター運営費負担金	道路管理センター	4,754	4,755	△ 1
34	東京都総合治水対策協議会負担金	東京都総合治水対策協議会	100	100	0
35	公共施設管理者負担金	市街地再開発組合	130,442	105,470	24,972
36	エイトライナー促進協議会負担金	エイトライナー促進協議会	300	300	0
37	日本建築行政会議負担金	日本建築行政会議	100	100	0
38	居住支援協議会運営経費	板橋区居住支援協議会	298	387	△ 89
39	東京都青少年委員会連合会分担金	東京都青少年委員会連合会	0	180	△ 180
40	板橋音楽祭分担金	板橋音楽祭実行委員会	500	750	△ 250
41	富士見町地域振興協力費負担金	長野県諏訪郡富士見町	2,095	2,095	0
計			2,609,981	2,533,432	76,549

## (2) 補助金

No.	補助金名称	交付先	令和3年度 A・(千円)	令和2年度 B・(千円)	予算額比較 A-B
1	政務活動費	板橋区議会の会派又は議員	99,360	99,360	0
2	板橋区職員互助会運営費補助金	板橋区職員互助会	32,812	40,824	△ 8,012
3	新年賀詞交歓会実行委員会補助金	新年賀詞交歓会実行委員会	3,240	3,600	△ 360
4	板橋区外国人学校児童・生徒保護者負担軽減補助金	申請者	15,300	15,300	0
5	防犯協会補助金	板橋・志村・高島平各防犯協会	2,430	2,700	△ 270
6	防犯設備整備費補助金	町会・自治会、商店街等	17,314	19,470	△ 2,156
7	防犯カメラ維持管理費補助金	町会・自治会、商店街等	3,685	2,225	1,460
8	自動通話録音機購入費補助金	申請者	100	120	△ 20
9	板橋区住民防災組織運営助成金	住民防災組織	16,543	18,462	△ 1,919
10	板橋区住民防災組織育成助成金	板橋区町会連合会	756	855	△ 99
11	地域コミュニティ防災活動拠点電源確保事業補助金	マンション管理組合等自主防災組織	7,200	0	7,200
12	板橋区コミュニティ助成事業補助金	町会・自治会、住民防災組織	4,500	4,500	0
13	板橋区住民防災組織運営助成金(区民消火隊運営助成金)	区民消火隊のある住民防災組織	1,440	1,600	△ 160
14	消防団運営区費補助金	板橋・志村消防団	2,400	2,400	0
15	災害見舞金	火災、暴風、豪雨等の災害により被害を受けた区民、国、自治体、他の団体	2,000	2,250	△ 250
16	防火防災協会運営費補助金	板橋・志村防火防災協会	810	900	△ 90
17	板橋区納税貯蓄組合連合会補助金	板橋納税貯蓄組合連合会	225	250	△ 25
18	地域振興事業補助金	板橋区町会連合会及び各町会・自治会・地域ネットワーク	1,148	1,705	△ 557
19	コミュニティ活性化事業補助金	板橋区町会連合会各支部	17,786	19,540	△ 1,754
20	ボランティア・NPO活動公募事業補助金	ボランティア団体等	900	1,000	△ 100
21	あたたかいまちづくり補助金	地域会議	270	300	△ 30
22	公益財団法人板橋区文化・国際交流財団運営助成金	公益財団法人板橋区文化・国際交流財団	53,472	57,581	△ 4,109

No.	補助金名称	交付先	令和3年度 A・(千円)	令和2年度 B・(千円)	予算額比較 A-B
23	公益財団法人 植村記念財団 補助金	公益財団法人 植村記念財団	32,376	31,359	1,017
24	公益財団法人 板橋区体育協 会補助金	公益財団法人 板橋区体育協 会	14,031	15,720	△ 1,689
25	板橋区敬老の日記念事業補助 金	東京都公衆浴場業生活衛生 同業組合板橋支部	410	810	△ 400
26	板橋区老人クラブ運営費助成 金	単位老人クラブ	32,706	38,002	△ 5,296
27	板橋区老人クラブ連合会助成 金	板橋区老人クラブ連合会	5,801	6,462	△ 661
28	シルバー人材センター運営費 補助金	公益社団法人 板橋区シル バー人材センター	31,566	32,412	△ 846
29	アクティブシニア就業支援セン ター運営費補助金	社会福祉法人 板橋区社会福 祉協議会	17,514	19,879	△ 2,365
30	介護職員初任者研修課程受講 料助成金	要件を満たした区内介護事業 所勤務者	1,760	2,000	△ 240
31	福祉サービス第三者評価受審 費補助金	認知症高齢者グループホーム 運営事業者	9,553	9,100	453
32	地域密着型サービス拠点施設 整備費補助金	運営事業者等	276,289	271,797	4,492
33	都市型軽費老人ホーム整備費 補助金	運営事業者等	56,040	88,400	△ 32,360
34	権利擁護センター運営費補助 金	社会福祉法人 板橋区社会福 祉協議会	30,732	34,147	△ 3,415
35	板橋区民生委員・児童委員互 助共励会補助金	板橋区民生委員・児童委員 互助共励会	8,109	5,370	2,739
36	社会福祉協議会ぬくもりサービ ス事業費助成金	社会福祉法人 板橋区社会福 祉協議会	27,000	30,000	△ 3,000
37	社会福祉協議会運営費助成金	社会福祉法人 板橋区社会福 祉協議会	52,480	52,591	△ 111
38	板橋区肢体不自由児者父母の 会補助金	板橋区肢体不自由児者父母 の会	1,512	1,680	△ 168
39	板橋区視覚障害者福祉協会補 助金	板橋区視覚障害者福祉協会	81	90	△ 9
40	板橋区遺族会補助金	板橋区遺族会	100	252	△ 152
41	板橋区保護司会補助金	板橋区保護司会	510	567	△ 57
42	一般社団法人 板橋区聴覚障 害者協会補助金	一般社団法人 板橋区聴覚障 害者協会	73	81	△ 8
43	板橋区手をつなぐ親の会補助 金	板橋区手をつなぐ親の会	132	222	△ 90
44	子ども食堂支援事業補助金	子ども食堂実施者	3,960	4,800	△ 840

No.	補助金名称	交付先	令和3年度 A・(千円)	令和2年度 B・(千円)	予算額比較 A-B
45	板橋区心身障がい者(児)通所 訓練事業補助金	事業者	0	10,534	△ 10,534
46	板橋区障がい者日中活動系 サービス推進事業補助金(知的・身体)	社会福祉法人 にりん草、社会福祉法人 日本キリスト教奉仕団、NPO法人 みんなのセンターおむすび、一般社団法人 コミュニティベースドリハビリテーション協会、NPO法人 東京YWCA福祉会、一般社団法人 ウィズミー、社会福祉法人 ハッピーネット、一般社団法人 プリントリード、社会福祉法人 ひふみ会	108,277	106,850	1,427
47	板橋区障がい者日中活動系 サービス推進事業補助金(精神)	医療法人社団 翠会、社会福祉法人 JHC板橋会、NPO法人 ベアーフレンズ、NPO法人 いたばし、NPO法人 アドボケイト会、NPO法人 ジャパンマック、一般社団法人 コア、社会福祉法人 関西中央福祉会、一般財団法人 共生教育財団	130,220	126,152	4,068
48	板橋区重症心身障がい児(者) 通所事業運営費補助金	社会福祉法人 ひふみ会、社会福祉法人 関西中央福祉会	53,658	40,649	13,009
49	生活介護・重症心身障がい者 通所施設運営費補助金	社会福祉法人 ひふみ会、社会福祉法人 関西中央福祉会	124,200	95,568	28,632
50	板橋区障がい児療育訓練事業 補助金	公益財団法人 東京YWCA	8,483	9,426	△ 943
51	板橋区児童発達支援センター サービス推進事業補助金	公益財団法人 東京YWCA、社会福祉法人 関西中央福祉会	31,574	13,294	18,280
52	板橋区心身障がい者(児)宿泊 訓練事業補助金	NPO法人 板橋区ともに生きる福祉連絡会、NPO法人 生活トレーニングホーム地球村	1,631	1,815	△ 184
53	東京都板橋区地域活動支援センター機能強化事業及び相談 支援事業補助金	社会福祉法人 JHC板橋会、NPO法人 かたぐるま、一般社団法人 ロッキー、NPO法人 みんなのセンターおむすび、NPO法人 はらから東京の会	100,060	114,071	△ 14,011
54	板橋区心身障がい者(児)レクリ エーション事業補助金	申請障がい者(児)団体	3,000	3,350	△ 350
55	東京都板橋区精神障がい者 ソーシャルハウス運営費補助金	社会福祉法人 JHC板橋会	24,039	26,710	△ 2,671
56	板橋区心身障がい者成年後見 制度利用支援補助金	申請者	4,368	4,424	△ 56

No.	補助金名称	交付先	令和3年度 A・(千円)	令和2年度 B・(千円)	予算額比較 A-B
57	東京都板橋区障がい者グループホーム支援事業補助金	医療法人社団 翠会、社会福祉法人 JHC板橋会、NPO法人 いたばし、NPO法人 アドボケイト会、株式会社 Neighborhood Project	6,823	9,621	△ 2,798
58	外国人への通訳派遣費支給事業補助金	申請者	0	15	△ 15
59	自立支援訓練費助成金	児童扶養手当受給者等で、指定教育訓練講座等受講生	44,965	51,292	△ 6,327
60	板橋区認証保育所運営費等補助金	東京都認証保育所設置事業者	633,770	653,780	△ 20,010
61	板橋区認証保育所保育料等負担軽減補助金	認証保育所、認可外保育施設(一部)の保護者	205,464	81,978	123,486
62	児童養護施設卒園者家賃助成金	大学等に進学する区内児童養護施設卒園者(見込み含む)	2,166	1,902	264
63	民間保育所整備費補助金	民間保育所運営事業者	417,994	750,273	△ 332,279
64	板橋区立保育園民営化土地賃借料補助金	移管先の社会福祉法人	10,958	10,813	145
65	定期利用保育事業運営費補助金	運営事業者	66,629	61,510	5,119
66	事業所内保育支援事業費補助金	運営事業者	30,666	30,666	0
67	保育士等キャリアアップ事業費補助金	運営事業者	740,442	695,486	44,956
68	保育サービス推進事業・保育力強化事業費補助金	運営事業者	276,901	254,352	22,549
69	保育従事職員宿舍借り上げ支援事業費補助金	運営事業者	648,333	725,823	△ 77,490
70	保育士等資格取得支援事業費補助金	運営事業者	2,580	2,481	99
71	保育対策促進事業補助金	運営事業者	3,150	3,150	0
72	地域活動事業費補助金	運営事業者	2,592	5,023	△ 2,431
73	居宅訪問型保育利用支援事業費補助金	申請者	1,200	0	1,200
74	新型コロナウイルス感染症臨時休園等に対する支援事業費補助金	運営事業者	684	0	684
75	新型コロナウイルス感染症認可外保育施設保育料助成金	申請者	720	0	720
76	私立保育所施設中規模改修事業補助金	運営事業者	8,500	8,000	500

No.	補助金名称	交付先	令和3年度 A・(千円)	令和2年度 B・(千円)	予算額比較 A-B
77	骨髄移植ドナー等助成金	申請者	1,260	1,260	0
78	妊婦健康診査経費助成金	申請者	35,281	33,177	2,104
79	里帰り新生児聴覚検査助成金	申請者	2,100	3,600	△ 1,500
80	特定不妊治療費助成金	申請者	37,700	34,250	3,450
81	女性特有のがん検診乳がん検診助成金	申請者	4	5	△ 1
82	定期予防接種費用償還金	申請者	34,031	8,504	25,527
83	骨髄移植等後任意接種助成金	申請者	421	0	421
84	猫の去勢・不妊手術費助成金	申請者	3,690	4,100	△ 410
85	成年後見制度利用支援	申請者	5,040	5,040	0
86	板橋区アスベスト分析調査費補助金	申請者	150	150	0
87	雨水タンク設置費補助金	申請者	396	440	△ 44
88	板橋区地下水及び湧水を保全する条例に係る補助金	申請者	162	180	△ 18
89	エコポリス板橋地区環境行動委員会活動補助金	板橋地区環境行動委員会ほか17地区環境行動委員会	4,860	7,290	△ 2,430
90	公衆喫煙所設置費時補助金	申請者	0	20,000	△ 20,000
91	板橋区新エネルギー及び省エネルギー機器導入補助金	申請者、区内中小企業	0	21,910	△ 21,910
92	商品券事業費補助金	板橋区商店街振興組合連合会	2,190	2,790	△ 600
93	商店街活性化支援事業補助金	板橋区商店街連合会	9,000	9,861	△ 861
94	にぎわいのあるまちづくり事業補助金	商店街	99,109	111,686	△ 12,577
95	商店街灯LED設置事業等補助金	商店街	550	1,450	△ 900
96	空き店舗活用事業費補助金	商店街	4,320	4,320	0
97	公衆浴場設備改善費等補助金	公衆浴場、浴場組合	9,680	12,030	△ 2,350
98	中小企業活性化支援事業費補助金	一般社団法人 板橋産業連合会	8,500	9,079	△ 579
99	ものづくり基盤技術強化支援事業補助金	一般社団法人 板橋産業連合会	650	700	△ 50



No.	補助金名称	交付先	令和3年度 A・(千円)	令和2年度 B・(千円)	予算額比較 A-B
100	板橋区産業融資利子補給金	板橋区産業融資借受者(区内 中小企業者)	168,397	174,196	△ 5,799
101	信用保証料補助金	板橋区産業融資借受者(区内 中小企業者)	134,831	0	134,831
102	公益財団法人 板橋区産業振 興公社事業費補助金	公益財団法人 板橋区産業振 興公社	214,613	182,503	32,110
103	ものづくり企業地域共生推進助 成金	製造業者	22,500	30,000	△ 7,500
104	ベンチャー企業・起業家支援賃 料補助金	申請者	37,200	54,000	△ 16,800
105	ものづくり企業貸工場家賃補助 金	製造業者	0	1,800	△ 1,800
106	先端設備等設備投資支援事業 費助成金	区内中小企業者	0	50,000	△ 50,000
107	観光資源整備事業補助金	区内事業者	0	1,500	△ 1,500
108	板橋ふれあい農園会運営費補 助金	板橋ふれあい農園会	200	400	△ 200
109	都市型農業振興・農地保全推 進事業補助金	農家	1,890	2,100	△ 210
110	認定農業者事業補助金	農家	15,000	0	15,000
111	板橋区交通安全対策事業費補 助金	板橋・志村・高島平交通安全 協会	2,430	2,700	△ 270
112	自転車点検整備等促進事業補 助金	申請者	0	1,500	△ 1,500
113	止水板設置工事助成金	所有者等	1,350	1,500	△ 150
114	私道整備助成金	所有者等	34,200	38,000	△ 3,800
115	私道排水設備設置助成金	所有者等	27,000	30,000	△ 3,000
116	商店街等民有灯補助金	商店街・自治会	21,332	23,707	△ 2,375
117	民間施設緑化助成金	申請者	1,680	3,451	△ 1,771
118	保存樹木等管理経費助成金	申請者	16,346	18,162	△ 1,816
119	都市防災不燃化促進助成金	助成対象建築物を建築する個 人、中小企業者等	25,508	4,733	20,775
120	コミュニティバス運行事業補助 金	事業者	21,923	16,610	5,313
121	不燃化特区事業助成金	申請者	21,500	32,500	△ 11,000

No.	補助金名称	交付先	令和3年度 A・(千円)	令和2年度 B・(千円)	予算額比較 A-B
122	木造住宅等耐震診断等助成金	申請者	6,700	9,150	△ 2,450
123	木造住宅等耐震補強工事等助成金	申請者	40,300	47,850	△ 7,550
124	細街路拡幅整備助成金	建築基準法第42条第2項道路に面し道路後退を要する「建築主等」	5,701	6,360	△ 659
125	非木造建築物耐震診断助成金	建築物所有者等	8,400	16,800	△ 8,400
126	非木造建築物耐震改修等工事助成金	建築物所有者等	291,066	383,000	△ 91,934
127	がけ・よう壁安全対策工事助成金	所有者等	24,000	29,000	△ 5,000
128	ブロック塀等撤去助成金	所有者等	25,598	28,500	△ 2,902
129	老朽建築物等除却費助成金	所有者等	6,000	6,000	0
130	市街地再開発事業費補助金	市街地再開発組合	1,092,300	1,189,800	△ 97,500
131	板橋区教育会補助金・板橋区立中学校教育研究会補助金	板橋区教育会・板橋区立中学校教育研究会	2,823	3,225	△ 402
132	学校給食室改修時保護者負担軽減補助金	改修実施校児童保護者	0	27,613	△ 27,613
133	副食費補足給付補助金	私立幼稚園等園児保護者	16,800	54,000	△ 37,200
134	私立幼稚園等園児保護者負担軽減事業費補助金	私立幼稚園等園児保護者	541,136	698,661	△ 157,525
135	私立幼稚園教育環境整備費等補助金	各私立幼稚園	40,640	45,157	△ 4,517
136	板橋区私立幼稚園協会補助金	板橋区私立幼稚園協会	450	500	△ 50
137	預かり保育推進補助金	実施私立幼稚園	44,448	40,231	4,217
138	要支援児受入補助金	実施私立幼稚園	57,480	37,700	19,780
139	一時預かり事業補助金	実施私立幼稚園	77,012	88,632	△ 11,620
140	補足給付補助金	私立幼稚園等園児保護者	210	150	60
141	板橋区文化財保護奨励金及び補助金	板橋区登録文化財及び指定文化財の所有者又は保持者等	4,370	4,360	10
計			7,892,901	8,517,564	△ 624,663

15 国・都支出金負担補助割合表

(1) 負担金

事 項	負担割合		
	国	都	区
1 特別障がい者手当等負担金	3/4		1/4
2 自立支援費負担金	2/4	1/4	1/4
3 中国残留邦人支援費負担金	7.5/10 配偶者支援分 10/10		2.5/10
4 国民年金事務費負担金	定額		
5 年金生活者支援給付金 支給事務取扱交付金	定額		
6 生活困窮者自立支援事業費負担金	3/4		1/4
7 私立保育所運営費負担金	3歳未満 5.6835/10 3歳以上 2/4	3歳未満 2.15825/10 3歳以上 1/4	3歳未満 2.15825/10 3歳以上 1/4
8 区立母子生活支援施設保護費負担金	2/4	1/4	1/4
9 私立母子生活支援施設保護費負担金	2/4	1/4	1/4
10 入院助産保護費負担金	2/4	1/4	1/4
11 児 童 手 当 負 担 金	3歳未満被用者 37/45	4/45	4/45
	3歳未満非被用者 4/6	1/6	1/6
	3歳～小学校修了前 (第1子、第2子) 4/6	1/6	1/6
	3歳～小学校修了前 (第3子以降) 4/6	1/6	1/6
	中学生 4/6	1/6	1/6
	特例給付 (所得制限限度額以上) 4/6	1/6	1/6
12 児 童 扶 養 手 当 負 担 金	1/3		2/3
13 施 設 型 給 付 費 負 担 金	3歳未満 5.6835/10 3歳以上 2/4	3歳未満 2.15825/10 3歳以上 1/4	3歳未満 2.15825/10 3歳以上 1/4
14 地 域 型 保 育 給 付 費 負 担 金	5.6835/10	2.15825/10	2.15825/10

事 項	負担割合		
	国	都	区
15 生活保護措置費負担金	7.5/10 7.5/10	73条ケース 2.5/10	都負担分を除く 2.5/10
16 被保護者就労支援事業費負担金	3/4		1/4
17 保険基盤安定負担金	保険者支援分 2/4	保険料軽減分 3/4 1/4	1/4 1/4
18 低所得者保険料軽減負担金	2/4	1/4	1/4
19 国民健康・栄養調査費負担金	10/10		
20 乳幼児身体発育調査費負担金	10/10		
21 育成医療事業費負担金	2/4	1/4	1/4
22 未熟児養育医療費負担金	2/4	1/4	1/4
23 結核患者医療費負担金	3/4		1/4
24 感染症予防事業費負担金	1/2		1/2
25 感染症医療費負担金	3/4		1/4
26 公害健康被害補償 事務費負担金	1/2		1/2
27 校舎等改築費負担金	1/2		1/2
28 災害救助費負担金		10/10	
29 民生委員推薦会費負担金		10/10	
30 民生委員協議会費負担金		10/10	
31 身体・知的障がい者相談員 活動費負担金		10/10	
32 行旅死亡人取扱費負担金		10/10	
33 予防接種事故対策費負担金		3/4	1/4

## (2) 補助金

事 項	負担割合		
	国	都	区
1 社会保障・税番号制度システム整備費補助金	定額		
2 個人番号カード交付事業費補助金	10/10		
3 個人番号カード交付事務費補助金	定額		
4 児童虐待・DV対策等総合支援事業費補助金	1/2		1/2
5 生活困窮者自立支援事業費補助金	2/3 1/2		1/3 1/2
6 子ども・子育て支援体制整備総合推進事業費補助金	1/2		1/2
7 母子家庭自立支援給付金事業費補助金	3/4		1/4
8 地域子どもの未来応援交付金	1/2		1/2
9 保育対策総合支援事業費補助金	2/3 1/2		1/3 1/2
10 保育所等整備交付金	2/3		1/3
11 次世代育成支援対策施設整備交付金	定額		
12 生活保護適正化等事業費補助金	10/10 3/4 2/3 1/2		1/4 1/3 1/2
13 母子保健衛生費補助金	1/2		1/2
14 在宅福祉事業費補助金	1/2		1/2
15 結核患者医療費補助金	1/2		1/2
16 疾病予防対策事業費等補助金	1/2		1/2
17 特定感染症予防事業費補助金	1/2		1/2
18 感染症対策特別促進事業費補助金	10/10		
19 道路メンテナンス事業費補助金	5.5/10		4.5/10
20 道路事業費交付金	1/2		1/2
21 無電柱化推進計画事業費補助金	5.5/10		4.5/10
22 市街地再開発事業費補助金	1/2		1/2

事 項	負担割合		
	国	都	区
23 スマートウェルネス住宅等推進事業費補助金	1/2		1/2
24 住宅地区改良事業費補助金	1/2		1/2
25 地域住宅交付金	4.5/10		5.5/10
26 理科教育振興費補助金	1/2		1/2
27 特別支援教育就学奨励費補助金	1/2		1/2
28 要保護児童就学援助費補助金	1/2		1/2
29 要保護生徒就学援助費補助金	1/2		1/2
30 学校施設環境改善交付金	1/2 1/3 2/7		1/2 2/3 5/7
31 学校貯留浸透施設設置事業費交付金	1/3		2/3
32 自立支援費補助金	2/4	1/4	1/4
33 子ども・子育て支援事業費交付金	1/3	1/3	1/3
34 子育てのための施設等利用給付交付金	2/4	1/4	1/4
35 都市防災不燃化促進事業費補助金	2/4	1/4	1/4
36 密集住宅市街地整備促進事業費補助金 (都・木造住宅密集地域整備促進事業費補助金)	2/4	1/4	1/4
37 木造住宅耐震化推進事業費補助金	1/2 4/12	3/12	1/2 5/12
38 住宅・建築物耐震改修等事業費補助金	1/2 2/4 10/24 1/2 2/5	1/4 7/24 1/2 2/5	1/2 1/4 7/24 1/5
39 高齢者住宅家賃対策費補助金	1/2	1/4	1/2 3/4
40 埋蔵文化財発掘調査費補助金 (都・文化財保存事業費補助金)	2/4	1/4	1/4
41 史跡等総合活用整備事業費補助金 (都・文化財保存事業費補助金)	2/4	1/4	1/4
42 人権啓発活動活性化事業費補助金		10/10	

事 項	負担割合		
	国	都	区
43 防犯設備整備事業費補助金		3/5 1/2	2/5 1/2
44 地域コミュニティ防災活動拠点 電源確保事業費補助金		1/2	1/2
45 スポーツ振興等事業費補助金		1/2	1/2
46 東京2020大会開催関連 事業費補助金		1/2	1/2
47 工業用水道廃止支援費補助金		10/10	
48 重度脳性まひ者介護 事業費補助金		10/10	
49 地域福祉推進事業費補助金		10/10 1/2	1/2
50 障がい者施策推進事業費補助金		定額 10/10 1/2	1/2
51 高次脳機能障がい者支援促進 事業費補助金		3/4	1/4
52 ひとり親家庭等生活向上 事業費補助金		3/4	1/4
53 老人クラブ運営事業費補助金		2/3	1/3
54 老人クラブ連合会助成事業費補助金		2/3	1/3
55 シルバー人材センター事業費補助金		定額	
56 はつらつ高齢者就業機会創出支援 事業費補助金		1/2	1/2
57 介護保険低所得者利用者負担対策 事業費補助金		3/4 1/2	1/4 1/2
58 高齢社会対策事業費補助金		定額 10/10 1/2	1/2
59 人生100年時代セカンドライフ応援 事業費補助金		2/3	1/3
60 介護予防・フレイル予防推進員配置 事業費補助金		定額	
61 介護人材緊急確保対策事業費補助金		3/4	1/4
62 認知症高齢者グループホーム 整備費補助金		定額	
63 地域密着型サービス等整備助成 事業費補助金		定額	
64 都市型軽費老人ホーム 整備費補助金		定額	

事 項	負担割合		
	国	都	区
65 施設開設準備経費等支援 事業費補助金		定額	
66 私立保育所運営費補助金		2/3	1/3
67 子ども家庭支援事業費等補助金		定額 10/10 1/2	1/2
68 待機児童解消支援事業費補助金		10/10 3/4	1/4
69 定期利用保育事業費補助金		10/10 3/4 1/2	1/4 1/2
70 保育士等キャリアアップ補助金		10/10 1/2	1/2
71 保育従事職員宿舍借り上げ支援 事業費補助金		3/4	1/4
72 現任保育従事職員等資格取得支援 事業費補助金		10/10	
73 保育サービス推進事業費補助金		10/10 1/2	1/2
74 保育力強化事業費補助金		10/10 1/2	1/2
75 保育士等キャリアアップ研修支援 事業費補助金		1/4	3/4
76 認定こども園運営費等補助金		1/2	1/2
77 認可外保育施設利用支援 事業費補助金		10/10 1/2	1/2
78 ベビーシッター利用支援事業 交通費補助金		1/2	1/2
79 保育所等利用多子世帯負担軽減 事業費補助金		10/10	
80 医療的ケア児保育支援モデル 事業費補助金		1/4	3/4
81 事業所内保育支援事業費補助金		10/10	
82 保育所開設準備事業費補助金		19/24	5/24
83 認可保育所等設置支援 事業費補助金		3/4	1/4
84 巡回支援指導事業費補助金		3/4	1/4
85 とうきょうママパパ応援事業費補助金		10/10 1/2	1/2
86 健康増進事業費補助金		2/3	1/3



事 項	負担割合		
	国	都	区
87 食育推進活動支援事業費補助金		1/2	1/2
88 受動喫煙防止対策事業費補助金		10/10	
89 区市町村在宅療養推進事業費補助金		1/2	1/2
90 医療保健政策事業費補助金		定額 10/10 1/2	1/2
91 小児初期救急平日夜間診療 事業費補助金		1/2	1/2
92 地域自殺対策強化補助金		10/10 2/3 1/2	1/3 1/2
93 雨水流出抑制事業費補助金		2.75/10	7.25/10
94 地域産業活性化計画事業費補助金		1/2	1/2
95 ものづくり企業地域共生推進 事業費補助金		1/2 1/3	1/2 2/3
96 商店街チャレンジ戦略支援事業費補助金		1/2 3/4	1/2 1/4
97 商店街ステップアップ応援事業費補助金		1/2	1/2
98 地域人材確保・育成支援事業費補助金		10/10	
99 消費者行政強化交付金		10/10	
100 都市農業活性化支援事業費補助金		1/2	1/2
101 農業委員会交付金等		定額	
102 農業経営基盤強化 事業事務取扱交付金		10/10	
103 地籍調査費補助金		3/4	1/4
104 道路新設事業費交付金		1.5/10	8.5/10
105 無電柱化事業費補助金		10/10	
106 土地取引規制事務費交付金		定額	
107 地区計画策定支援事業費補助金		1/2	1/2
108 不燃化推進特定整備事業費補助金		1/2	1/2

事 項	負担割合		
	国	都	区
109 防災生活道路整備促進事業費補助金		1/2	1/2
110 市街地再開発事業費交付金		1.5/10	8.5/10
111 空き家利活用等支援事業費補助金		1/2	1/2
112 区営住宅家賃対策費補助金		1/2	1/2
113 区営住宅整備費補助金		1/4	3/4
114 自転車点検整備等促進事業費補助金		1/2	1/2
115 スクール・サポート・スタッフ配置支援 事業費補助金		10/10	
116 学校と家庭の連携推進事業費補助金		2/3	1/3
117 学力格差解消推進校事業費補助金		10/10	
118 部活動指導員配置事業費補助金		2/3	1/3
119 公立学校情報機器整備支援 事業費補助金		3/4	1/4
120 スクールソーシャルワーカー活用 事業費補助金		1/2	1/2
121 スクールガード・リーダー事業費補助金		2/3	1/3
122 公立学校施設冷房化支援 特別事業費補助金		1/6	5/6
123 私立幼稚園等園児保護者 負担軽減事業費補助金		10/10	
124 施設型給付費補助金		1/2	1/2
125 家庭教育支援基盤形成事業費補助金		2/3	1/3
126 地域学校協働活動推進 事業費補助金		2/3	1/3
127 コミュニティ・スクール導入等 促進事業費補助金		1/2	1/2
128 放課後子ども教室推進事業費補助金		2/3	1/3

## (3) 委託金

事 項	負担割合		
	国	都	区
1 自衛官募集事務費委託金	10/10		
2 中長期在留者住居地届出等事務委託金	10/10		
3 中国残留邦人支援事務費委託金	10/10		
4 特別児童扶養手当支給事務費委託金	定額		
5 事務処理特例交付金		10/10	
6 諸統計調査費委託金		10/10	
7 都民税徴収事務費委託金		10/10	
8 住民基本台帳等人口調査費委託金		10/10	
9 人口動態調査費委託金		10/10	
10 在外選挙人名簿登録事務費委託金		10/10	
11 東京都議会議員選挙執行費委託金		10/10	
12 衆議院議員選挙執行費委託金		10/10	
13 福祉のまちづくり事務費委託金		10/10	
14 在宅障がい児・者実態調査事務費委託金		定額	
15 衛生統計調査費委託金		10/10	
16 療育給付事業費委託金		10/10	
17 医療費助成経由事務費委託金		10/10	
18 沿道一体整備事業費委託金		10/10	
19 耐震対策緊急促進事業費委託金		定額	
20 建築動態統計調査費委託金		定額	
21 人権尊重教育推進校事業費委託金		10/10	
22 オリンピック・パラリンピック教育推進校事業費委託金		10/10	
23 家庭と学校の連携推進事業費委託金		10/10	



令和3年度  
予算の概要

令和3年2月

刊行物番号  
R02-96

発行:板橋区政策経営部財政課

電話 3579-2030

