

# いたばし・タウンモニター いたばし・eモニターを募集します

問合  
広聴広報課広聴係  
☎3579-2024

区からのアンケートなどに答えるモニターを募集します。区政へのご意見を、ぜひ、お聴かせください。

## いたばし・タウンモニター

- ▶募集人数=54人
- ▶活動内容
  - 各種アンケート調査への回答(年4回程度)
  - モニター懇談会への出席(年1回程度)
  - 区政に関する意見などの提出(随時)
- ▶対象=令和5年4月1日時点、区内在住の18歳以上で、次の全ての要件を満たす方
  - 日本語で日常会話・読み書きができる
  - 過去5年間にタウンモニター・eモニターの経験がない
  - 都・区内各区市町村の職員でない



## いたばし・eモニター

- ▶募集人数=200人
- ▶活動内容
  - インターネットで各種アンケート調査への回答(年4回程度)
  - 区政に関する意見などの提出(随時)
- ▶対象=令和5年4月1日時点、区内在住・在勤・在学の18歳以上で、次の全ての要件を満たす方
  - 日本語でホームページの閲覧・メール機能の操作ができる
  - 過去5年間にタウンモニター・eモニターの経験がない
  - 都・区内各区市町村の職員でない

## いずれも

▶任期=4月から2年間▶選定=地域・年齢などの構成を考慮したうえで決定  
 ※3月下旬までに選定結果をお知らせします。▶申込書の配布場所=広聴広報課(区役所4階②窓口)・各地域センター・区ホームページ▶申込=1月25日(必着)まで、申込書を直接または郵送で、広聴広報課広聴係※区ホームページからも申込可※タウンモニター・eモニターの重複申込不可※謝礼・交通費などの支給はありません。※モニターで利用する機器・通信費は自己負担



▲詳しくはこちらから

## Q アンケート調査の内容はどんなもの?

A 施策・事業のあり方などを取り上げています。  
 ▶過去のテーマ  
 ●区ホームページ ●区民まつり  
 ●食品ロス など

## Q 仕事をしながらでも大丈夫?

A アンケート調査の設問の多くは選択式で、20問程度です。回答期間は、2週間程度設けていますので、都合の良いときにご回答ください。

## Q 区政のことをよく理解していないけど参加できる?

A モニターには、幅広い世代の方が参加しています。これまで区政に関心がなかった方も、この機会に、区政への気づき・意見などを率直にお聴かせください。

## 申込記入例

- ① 催し名・コース
- ② 郵便番号・住所
- ③ 氏名(ふりがな)
- ④ 年齢
- ⑤ 電話・FAX番号

往復はがきの場合は返信用の宛名面にも郵便番号・住所・氏名を記入

- ※原則①～⑤を全て記入
- ※区内在勤・在学の場合は⑥勤務先(所在地)・学校名を記入
- ※記事内に指定がある場合は⑦その他記載事項を記入
- ※原則1人1枚

### 申込先に住所がない場合の宛先

〒173-8501 板橋区役所(住所記入不要)  
 ○○○課○○○係

## 体験・観賞

### オーバーナイトウオーキング

▶とき=2月11日(祝)・12日(日)※A小学生…19時に下塚駅前集会所(赤塚1-7-2)集合B中学・高校生…17時30分に東武東上線「高坂」集合。いずれも12日(日)15時に植村記念加賀スポーツセンター解散予定。▶対象=小学4年～高校生▶定員=A36人B24人(いずれも抽選)▶費用=1万円※申込方法など詳しくは、植村冒険館ホームページをご覧ください。▶問=同館☎6912-4703(月曜休館。ただし1月9日(祝)は開館し10日(火)休館)※本事業は、民間旅行会社への委託事業です。



## 緑のカーテンアートコンテスト 作品展

▶とき=12月20日(火)～1月27日(金)、9時～17時  
 ▶ところ・間=エコポリスセンター☎5970-5001(第3月曜休館)

### 正月飾りを作ろう

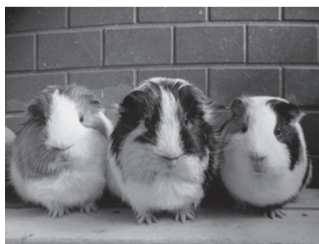
▶とき=12月25日(日)、10時30分～11時30分・13時30分～14時30分、各1回制▶内容=木の実・葉などで干支の飾り作り▶対象=区内在住・在勤・在学の小学生以上▶定員=各回15人(抽選)▶費用=300円▶持物=持ち帰り用袋▶ところ・申込・問=12月16日(必着)まで、往復はがき・電子申請(区ホームページ参照)で、赤塚植物園(〒175-0092赤塚5-17-14)☎3975-9127(月曜、第1・3・5火曜事務室休み)※申込記入例の項目と希望の回(午前・午後)を明記

### おいでよ絵本のまちの動物園

展示  
 ▶とき=12月14日(水)～20日(火)、9時～20時▶ところ=中央図書館▶内容=こども動物園の紹介、動物・動物園を題材にした絵本など

### 出張動物園

▶とき=12月18日(日)、10時～11時30分・13時30分～15時、各1回制※雨天中止▶ところ=板橋区平和公園▶内容=モルモットの抱っこ・ヤギの餌やり▶定員=各回50組(先着順)※1組3人まで。※当日、直接会場へ。

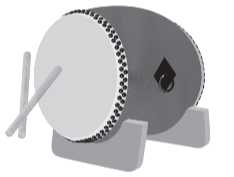


[いずれも]

▶問=中央図書館☎6281-0291(第2月曜・月末日休館)

## はじめての和太鼓体験

▶とき=12月18日(日)10時～11時▶対象=区内在住・在学の小学生(小学2年生以下は保護者同伴)▶定員=10人(申込順)  
 ▶費用=200円▶ところ・申込・問=12月10日(土)10時から、電話で、郷土芸能伝承館☎5398-4711(第3月曜休館)



## 熱帯環境植物館の催し

### Aふらわりんぐ講習会

▶とき=1月13日(金)14時～15時30分▶内容=講義「洋ランの管理・育て方」※ランをプレゼント▶講師=須和田農園 江尻宗一▶対象=中学生以上▶定員=20人



### Bデジカメ教室

▶とき=1月19日(木)10時30分～16時▶講師=自然写真家 中田達男▶対象=高校生以上▶定員=15人

### [A・Bいずれも]

※抽選▶費用=1000円※入館料が別途必要▶ところ・申込=A12月21日B25日(いずれも必着)まで、はがき・FAX・Eメールで、熱帯環境植物館(〒175-0082高島平8-29-2)☎5920-1132nettaikan@seibu-la.co.jp※申込記入例参照

### C写真・植物画作品募集

▶募集内容=熱帯環境植物館の植物・生き物をテーマとした作品▶募集期限=1月15日(日)※詳しくは、同館ホームページをご覧ください。

### [A～Cいずれも]

▶問=同館☎5920-1131(月曜休館。ただし1月9日(祝)は開館し10日(火)休館)

## 休日・夜間開庁をご利用ください

区役所の一部窓口を、毎月第2日曜9時～17時、毎週火曜(祝日・閉庁日を除く)19時まで開庁しています。また、オンラインによる手続きもあります。詳しくは、区ホームページをご覧ください。

