



生活安全特集

12月20日は「生活安全の日」

防犯・防火意識を高めて 犯罪・火災を防ぎましょう



年末年始に増加する犯罪・火災を予防するため、警察署・消防署などと連携し、防犯・防火の意識を高める取組を行っています。
日頃の対策を見直し、大切な命・財産を守りましょう。

問 合

防災危機管理課防犯促進係 ☎ 3579-2153

犯罪を未然に防ぐ取組

板橋セーフティー・ネットワーク (事業者による地域の見守り活動)

業務中に使用する自動車・バイク・自転車などに「パトロール中」のマグネット・ステッカーを貼り、地域の見守り活動や不審者の通報などを行っています。現在、142事業者(従業員数約9600人・車両数4091台)が、業務の傍らパトロールを行っています。

区では、この活動への参加事業者を募集しています。



総合安心・安全パトロール

犯罪抑止・児童の安全確保・資源持ち去り防止などを目的に、3台の青色防犯パトロールカーが警察署と連携して、24時間体制で区内全域を巡回しています。



青色防犯パトロールカー

始まりは「1本の電話」から！ 特殊詐欺被害にご注意ください

区では、増加する特殊詐欺被害を防止するため、次の事業を行っています。ぜひ、ご活用ください。

簡易型自動通話録音機の配付

自宅の受話器に取り付けるだけで、自動で警告メッセージを流し、通話内容を録音します。

▶配付場所=防災危機管理課(区役所4階②窓口)・区内各警察署 ▶対象=区内在住の65歳以上で、過去に受け取っていない方 ▶持物=住所・年齢が確認できる書類※配付期間など詳しくは、お問い合わせください。



自動通話録音機・迷惑防止機能付き電話機への補助金制度

警告メッセージ・録音などの機能がある「自動通話録音機」「迷惑防止機能付き電話機」を区内店舗で購入した区民に、補助金(上限2000円)を支給しています。詳しくは、お問い合わせください。



12月20日(火) 生活安全の日イベント

ピーポくん・キュータ・りんりんちゃんがやってくる！

▶時間=13時~14時 ▶ところ=セブントウン小豆沢(小豆沢3-9-5)※当日、直接会場へ。▶内容=防犯・防火啓発展示など ※参加者に防犯・防火グッズをプレゼント ▶費用=無料



区内各浴場でアンケート回答者に特製タオルをプレゼント！

▶定員=各浴場40人(先着順)※当日休業の浴場は、翌営業日に実施。※詳しくは、板橋区浴場組合ホームページをご覧ください。▶費用=入浴料



STOP! ATMでの携帯電話 還付金詐欺かもしれません

区職員をかたって電話をかけ、還付金を受け取れるとしてATM操作を指示し、お金を振り込ませる詐欺が多発しています。被害を防ぐため、ATM周辺での通話はやめましょう。

問 合

- 板橋警察署 ☎ 3964-0110
- 志村警察署 ☎ 3966-0110
- 高島平警察署 ☎ 3979-0110
- 板橋区防災危機管理課防犯促進係 ☎ 3579-2153

生活安全特集は2面に続きます

感染防止にご協力をお願いします

発熱・呼吸器症状などがある場合

板橋区新型コロナ健康相談窓口
☎ 4216-3852
(平日、9時~17時)

東京都発熱相談センター
☎ 5320-4551・☎ 5320-4411
☎ 6258-5780・☎ 5320-4592
(いずれも24時間)

東京都発熱相談センター
医療機関案内専用ダイヤル
☎ 5320-4327・☎ 5320-5971
☎ 5320-7030(いずれも24時間)

※新型コロナウイルス感染症の影響で、記事の内容が中止・変更になる場合があります。

新型コロナワクチンの接種をお勧めします

予約方法など詳しくは、接種券に同封しているお知らせをご覧ください。
▶問=板橋区新型コロナワクチンコールセンター ☎ 0120-985-252(9時~18時)

区制施行
90周年記念
ロゴマーク



いたばし未来パレット

生活安全特集

火災を防ぐ身近な取組

問 合 地域防災支援課消防防災担当係 ☎3579-2158

放火に注意

都内の出火原因の第1位は「放火」です。区では、放火火災を防ぐために、チェックシートを作成していま

放火火災の防止策

す。チェックシートを活用し、放火されにくい環境を作りましょう。詳しくは、区ホームページをご覧ください。



環境要因	火災の初期対応
<ul style="list-style-type: none"> ●隣近所での声かけ ●外灯をつけて家の周りを明るくする など 	<ul style="list-style-type: none"> ●住宅用火災警報器・家庭用消火器の設置 ●防災訓練・講習会による近隣協力体制の強化 など
敷地・建物への侵入防止	コミュニティ
<ul style="list-style-type: none"> ●定期的なパトロール ●門扉・車庫の施錠 など 	<ul style="list-style-type: none"> ●消防署と連携した火災予防運動の実施 ●街頭消火器などの設置場所の周知 など
可燃物などの整理	住民同士の協力体制
<ul style="list-style-type: none"> ●資源・ごみの分別、出し方のルールの徹底 ●家の周りの整理整頓 など 	<ul style="list-style-type: none"> ●住民防災組織・町会・自治会などの連携 ●発災時対応訓練・講習会の積極的な実施 など

街頭消火器の設置

初期消火ができるよう、区内約3200か所に街頭消火器を設置しています。

住宅用火災警報器・消火器のあっせん

火災時は、出火の早期発見・初期消火が重要です。区では、住宅用火災警報器・消火器のあっせんを行っています。



住宅用火災警報器の点検

住宅用火災警報器は、全ての住宅に設置が義務付けられています。いざというときのために、機器の寿命・故障・電池切れなどを日頃から点検しましょう。

点検方法

点検時は、本体のボタンを押すか、付属のひもを引いてください。正常な場合、音声・警報音が鳴ります。※詳しくは、取扱説明書をご覧ください。

住宅火災を防ぐ主なポイント

住宅火災の主な出火原因は、たばこ・ストーブ・コンロです。火災を防ぐポイントを知り、防火対策をしましょう。

たばこ火災

- 寝たばこはしない
- 吸殻を灰皿にためない
- 吸殻は水で完全に消してから捨てる



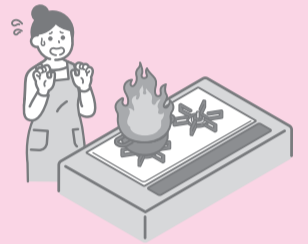
ストーブ火災

- 周囲に燃えやすい物を置かない
- 外出・就寝時は電源を消す
- 石油ストーブなどは消してから給油する



コンロ火災

- 調理中に離れない
- 周囲に燃えやすい物を置かない
- 防災製品のエプロン・アームカバーを使用する



自分でできる！情報収集

板橋区防災メール

気象庁が発表する気象情報、区で観測する雨量・河川水位情報、区からの緊急情報などを配信しています。



「最近の犯罪発生情報」の発行

区内各警察署・関係部署からの情報を基に、毎週金曜に情報紙を発行しています。防災危機管理課(区役所4階㊤窓口)で配布しているほか、区ホームページに掲載しています。

警視庁防犯アプリ「Digi Police」

犯罪発生状況・子どもと女性の安全情報・防犯ツールを配信しています。



iPhone用



Android用

東京消防庁公式アプリ

消防施設マップや緊急ブザー・心臓マッサージ方法などの緊急時対応ツールを配信しています。



iPhone用



Android用

広告コーナー

広告の内容については、各広告主にお問い合わせください。掲載のお問い合わせは広聴広報課 ☎3579-2022

サービス付き高齢者向け住宅
【介護付有料老人ホーム】
ローベル西台

見学予約・資料請求 受付中

☎0120-652-165

受付時間/9:00から18:00(365日対応)
「広報いたばしを見た」とお伝えください

検索

https://www.ej-welfare.jp/laubel-nishidai/
運営主体/株式会社東日本福祉経営サービス

上質な空間で、
良質な生活を
あなたに。

365日・24時間
介護スタッフ常駐

【ローベル西台 概要】●類型：サービス付き高齢者向け住宅(登録番号18014)東京都指定特定施設生活介護事業所 ●介護保険：東京都指定特定施設生活介護事業所(介護保険事業所番号1371911585)令和2年3月1日 ●居住の権利形態：終身建物賃貸借方式 ●入居時の要件：60歳以上自立・要支援・要介護 ●介護居室区分：Aタイプ～Dタイプ定員1名、Eタイプ定員2名 ●介護にかかわる職員体制：2.5：1以上 ●所在地：東京都板橋区西台1丁目40番15号 ●権利形態：土地/賃借(契約期間：20年間)、建物/賃借(契約期間：20年間) ●敷地面積：2718.74㎡ ●建物延床面積：3889.79㎡ ●事業主体：株式会社東日本福祉経営サービス ●構造・規模：鉄筋コンクリート造地下1階地上3階建て ●居室数：75室 ●居室面積：18.00㎡～37.20㎡ ●共用部設備：機械浴室・脱衣室、車イス対応型WC、食堂兼機能訓練室、キッチン、多目的室、ラウンジ、洗濯室、面談室、健康管理室 ●夜間最少時(19時～翌7時)職員体制：介護職員3名(満室時)

●アクセス
都営三田線「西台」徒歩15分
首都高速道路「中台」ICより3分

事前予約で無料送迎も承ります

所在地
東京都板橋区西台1-40-15

お知らせ

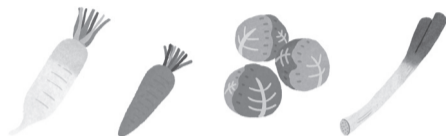
2023イベントカレンダーを販売しています

▶**販売場所**＝板橋区観光協会(情報処理センター6階)・カフェダイニングNAKAJUKU(区役所1階)・いたばし観光センター・赤塚支所 ▶**費用**＝1部200円 ▶**問**＝くらしと観光課事業推進係 ☎3579-2251



冬野菜マルシェ

▶**とき**＝12月13日(火)・14日(水)、11時30分～14時(各日とも売り切れ次第終了) ▶**ところ**＝区役所(正面玄関前) ▶**内容**＝区内産農産物の販売 ▶**問**＝赤塚支所都市農業係 ☎3938-5114



生活困窮者をつなぐ相談会

▶**とき**＝12月24日(土)13時～15時30分 ▶**ところ**＝グリーンホール101会議室 ※当日、直接会場へ。 ▶**内容**＝相談機関の紹介 ▶**問**＝生活支援課自立支援係 ☎3579-2455

区登録手話通訳者の選考試験を行います

▶**とき**＝2月19日(日) ※時間など詳しくは、別途通知。 ▶**ところ**＝グリーンホール601会議室 ▶**対象**＝区主催の手話講習会通訳養成コース修了者または同等の技術を有する平成15年4月1日以前に生まれた方 ※4月以降、他自治体で登録予定がない方。 ▶**選考**＝筆記・実技 ※3月に、合格者を対象とした研修(平日夜間・土曜・祝日、10回制)あり。 ▶**申込・問**＝1月6日(必着)まで、はがきで、障がいサービス課福祉係 ☎3579-2362 ☎3579-2364 ※申込記入例(4面)の項目と生年月日を明記。手話通訳士の資格を有する場合は取得年度、他自治体で活動経験がある場合はその旨を明記。

いたばし観光ボランティア募集

▶**期間**＝4月から1年間 ※更新可 ▶**対象**＝区内在住で、18歳以上の方 ▶**内容**＝いたばし観光センター当番(毎月2回程度)、事務連絡会・勉強会(毎月各1回)、来館者の案内・観光客への現地ガイドなど ▶**選考**＝書類・面接 ▶**申込・問**＝1月6日(必着)まで、履歴書と別紙に応募動機、観光ボランティア活動を行ううえでの自己PRを明記のうえ、直接または郵送で、くらしと観光課観光振興係(情報処理センター6階、〒173-0004板橋2-65-6) ☎3579-2251

講座

介護に関する入門的研修

修了者は、本研修の修了資格、要支援1・2の方を対象とした訪問型家事援助サービスへの従事資格(板橋区のみ有効)を取得できます。 ※区内訪問・通所介護事業者との就労相談あり ▶**とき**＝2月15日(水)・16日(木)・20日(月)・21日(火)・24日(金)、5日制、10時～15時30分 ▶**ところ**＝グリーンホール601会議室 ▶**対象**＝区内の訪問・通所介護事業所で働く意欲がある方 ※ヘルパーなどの有資格者を除く。 ▶**定員**＝45人(抽選) ▶**申込・問**＝1月13日(金)まで、電話で、介護保険施設整備・事業者指定係 ☎3579-2253 ※当選者には、1月23日(月)までに、通知書を送付。

老年学・老年医学公開講座

▶**とき**＝1月24日(火)13時15分～16時 ▶**ところ**＝区立文化会館大ホール ▶**内容**＝講演「消化管診療における内視鏡の進歩と最先端」など ※手話通訳あり ▶**講師**＝(地独)東京都健康長寿医療センター消化器内科部長 小野敏嗣 ▶**定員**＝1200人(先着順) ※当日、参加票(同センターホームページ参照)を持参し、直接会場へ。



小野敏嗣

問合

(地独)東京都健康長寿医療センター ☎3964-1141
板橋区健康推進課健康づくり係 ☎3579-2727

初心者向け ジャズ・ヒップホップダンス講座

▶**とき**＝1月6日(金)・7日(土)、2日制、17時～19時 ▶**対象**＝小学6年生～22歳の方 ▶**定員**＝20人(申込順) ▶**費用**＝50円 ▶**ところ・申込・問**＝12月10日(土)13時から、直接または電話で、まなぼーと成増 ☎3975-9706(第3月曜休館)

手話講習会

▶**とき**＝令和5年4月4日(火)～6年2月6日(火)のうち44日間、9時45分～11時45分・19時～21時、各1回制 ▶**ところ**＝ハイライフプラザなど ▶**コース・定員**＝表参照 ▶**対象**＝区内在住・在勤・在学の高校生以上(令和4年度に中学校卒業見込の方を含む)で、通訳養成コース修了後に区登録手話通訳者の選考試験を受験できる方 ▶**選考**＝A抽選 B～D進級試験 ※1度受講したコースの再受講不可。ただし進級試験で不合格の場合は、選考によりBCの再受講可。 ※テキスト代が別途必要 ▶**申込**＝A 1月16日 B～D 6日(いずれも必着)まで、往復はがきで、障がいサービス課福祉係 ※申込記入例(4面)の項目と希望時間(昼間・夜間)、生年月日、GDは再受講希望の有無を明記。

実践・専門・通訳養成コースの進級試験

▶**とき**＝2月12日(日)
▶**コース・時間**
●**専門・通訳養成**…9時30分から(受付は朝9時から)
●**実践**…13時30分から(受付は13時から)
▶**ところ**＝ハイライフプラザ ※当日、直接会場へ。

[いずれも]

▶**問**＝障がいサービス課福祉係 ☎3579-2362 ☎3579-2364

表 手話講習会

コース	定員(各回)
A 入門(手話学習の初心者)	50人
B 実践(A修了程度の方)	40人
C 専門(B修了程度の方)	30人
D 通訳養成(C修了程度の方)	20人

休みます

区立文化会館・グリーンホール受付窓口

▶**施設・とき**
●**区立文化会館**…12月27日(火)・28日(水)
●**グリーンホール**…12月28日(水)
※17時～20時 ※施設点検のため
▶**問**＝区立文化会館 ☎3579-2222

区民体育大会

申込方法など詳しくは、区・区体育協会ホームページにある競技要項をご覧ください。

種目	とき・ところ	定員・費用	申込期間・問
バスケットボール 小学生	●2月5日(日)・19日(日)・26日(日) ●小豆沢体育館	●男女各16チーム(申込順) ●1チーム7000円	●12月20日(火)まで ●連盟・杉田 ☎090-2209-4938

問合 スポーツ振興課管理係 ☎3579-2651

傍聴

ユニバーサルデザイン推進協議会

▶**とき**＝1月12日(木)14時から ▶**ところ**＝グリーンホール2階ホール ▶**内容**＝ユニバーサルデザインガイドラインの更新の審議など ▶**定員**＝6人(申込順) ※生後4か月～未就学児の保育あり(定員1人、申込順) ▶**申込・問**＝12月12日(月)朝9時から、直接または電話・FAX・Eメールで、障がい政策課ユニバーサルデザイン推進係(区役所3階②窓口) ☎3579-2252 ☎3579-4159 ☎f-udesign@city.itabashi.tokyo.jp ※申込記入例(4面)参照。保育を希望する場合は、お子さんの氏名(ふりがな)・何歳何か月を明記のうえ、12月27日(火)までにお申し込みください。

健康ガイド

※申込開始日の明示がないものは月曜朝9時から受付

区民結核健診

▶**とき**＝1月12日(木)15時～16時 ▶**ところ**＝板橋区保健所 ▶**内容**＝胸部X線検査 ※診断書の発行不可 ▶**対象**＝区内在住の16歳以上で、同検査を受ける機会がない方 ▶**定員**＝20人(申込順) ▶**申込・問**＝電話で、感染症対策課感染症相談指導係 ☎3579-2321

離乳食から幼児食へのすすめ方

▶**とき**＝1月18日(水)、A 10時～10時45分 B 14時～14時45分 ▶**内容**＝講義・料理展示 ▶**対象**＝区内在住で、開催日時点でA 1歳～1歳6か月 B 生後9～11か月のお子さんの保護者 ※対象月齢のお子さんの同伴可 ▶**定員**＝A B各8人(申込順) ▶**ところ・申込・問**＝電話で、上板橋健康福祉センター ☎3937-1041

グリーンホール会議室兼用 保育室の優先予約(8月分)

▶**予約条件**＝501・502会議室を同時利用し、501会議室を保育室として利用すること ▶**抽選**＝12月20日(火)朝9時から、男女社会参画課(区役所6階) ※抽選後、空きがある場合は12月22日(木)まで受付。
▶**問**＝男女社会参画課男女平等推進係 ☎3579-2486

いたばし・タウンモニター いたばし・eモニターを募集します

問合
広聴広報課広聴係
☎3579-2024

区からのアンケートなどに答えるモニターを募集します。区政へのご意見を、ぜひ、お聴かせください。

いたばし・タウンモニター

- ▶募集人数=54人
- ▶活動内容
 - 各種アンケート調査への回答(年4回程度)
 - モニター懇談会への出席(年1回程度)
 - 区政に関する意見などの提出(随時)
- ▶対象=令和5年4月1日時点、区内在住の18歳以上で、次の全ての要件を満たす方
 - 日本語で日常会話・読み書きができる
 - 過去5年間にタウンモニター・eモニターの経験がない
 - 都・区内各市区町村の職員でない



いたばし・eモニター

- ▶募集人数=200人
- ▶活動内容
 - インターネットで各種アンケート調査への回答(年4回程度)
 - 区政に関する意見などの提出(随時)
- ▶対象=令和5年4月1日時点、区内在住・在勤・在学の18歳以上で、次の全ての要件を満たす方
 - 日本語でホームページの閲覧・メール機能の操作ができる
 - 過去5年間にタウンモニター・eモニターの経験がない
 - 都・区内各市区町村の職員でない

いずれも

▶任期=4月から2年間▶選定=地域・年齢などの構成を考慮したうえで決定
 ※3月下旬までに選定結果をお知らせします。▶申込書の配布場所=広聴広報課(区役所4階②窓口)・各地域センター・区ホームページ▶申込=1月25日(必着)まで、申込書を直接または郵送で、広聴広報課広聴係※区ホームページからも申込可※タウンモニター・eモニターの重複申込不可※謝礼・交通費などの支給はありません。※モニターで利用する機器・通信費は自己負担



▲詳しくはこちらから

Q アンケート調査の内容はどんなもの?

A 施策・事業のあり方などを取り上げています。
 ▶過去のテーマ
 ●区ホームページ ●区民まつり
 ●食品ロス など

Q 仕事をしながらでも大丈夫?

A アンケート調査の設問の多くは選択式で、20問程度です。回答期間は、2週間程度設けていますので、都合の良いときにご回答ください。

Q 区政のことをよく理解していないけど参加できる?

A モニターには、幅広い世代の方が参加しています。これまで区政に関心がなかった方も、この機会に、区政への気づき・意見などを率直にお聴かせください。

申込記入例

- ① 催し名・コース
- ② 郵便番号・住所
- ③ 氏名(ふりがな)
- ④ 年齢
- ⑤ 電話・FAX番号

往復はがきの場合は返信用の宛名面にも郵便番号・住所・氏名を記入

- ※原則①～⑤を全て記入
- ※区内在勤・在学の場合は⑥勤務先(所在地)・学校名を記入
- ※記事内に指定がある場合は⑦その他記載事項を記入
- ※原則1人1枚

申込先に住所がない場合の宛先

〒173-8501 板橋区役所(住所記入不要)
 ○○○課○○○係

体験・観賞

オーバーナイトウオーキング

▶とき=2月11日(祝)・12日(日)※A小学生…19時に下塚駅前集会所(赤塚1-7-2)集合B中学・高校生…17時30分に東武東上線「高坂」集合。いずれも12日(日)15時に植村記念加賀スポーツセンター解散予定。▶対象=小学4年～高校生▶定員=A36人B24人(いずれも抽選)▶費用=1万円※申込方法など詳しくは、植村冒険館ホームページをご覧ください。▶問=同館☎6912-4703<月曜休館。ただし1月9日(祝)は開館し10日(火)休館>※本事業は、民間旅行会社への委託事業です。



緑のカーテンアートコンテスト 作品展

▶とき=12月20日(火)～1月27日(金)、9時～17時
 ▶ところ・間=エコポリスセンター☎5970-5001<第3月曜休館>

正月飾りを作ろう

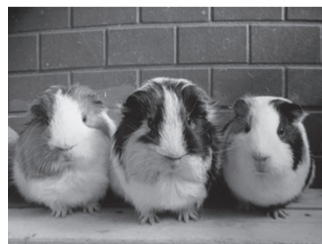
▶とき=12月25日(日)、10時30分～11時30分・13時30分～14時30分、各1回制▶内容=木の実・葉などで干支の飾り作り▶対象=区内在住・在勤・在学の小学生以上▶定員=各回15人(抽選)▶費用=300円▶持物=持ち帰り用袋▶ところ・申込・問=12月16日(必着)まで、往復はがき・電子申請(区ホームページ参照)で、赤塚植物園(〒175-0092赤塚5-17-14)☎3975-9127<月曜、第1・3・5火曜事務室休み>※申込記入例の項目と希望の回(午前・午後)を明記

おいでよ絵本のまちの動物園

展示
 ▶とき=12月14日(水)～20日(火)、9時～20時▶ところ=中央図書館▶内容=こども動物園の紹介、動物・動物園を題材にした絵本など

出張動物園

▶とき=12月18日(日)、10時～11時30分・13時30分～15時、各1回制※雨天中止▶ところ=板橋区平和公園▶内容=モルモットの抱っこ・ヤギの餌やり▶定員=各回50組(先着順)※1組3人まで。※当日、直接会場へ。

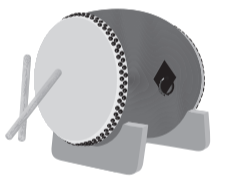


[いずれも]

▶問=中央図書館☎6281-0291<第2月曜・月末日休館>

はじめての和太鼓体験

▶とき=12月18日(日)10時～11時▶対象=区内在住・在学の小学生(小学2年生以下は保護者同伴)▶定員=10人(申込順)▶費用=200円▶ところ・申込・問=12月10日(土)10時から、電話で、郷土芸能伝承館☎5398-4711<第3月曜休館>



熱帯環境植物館の催し

A ふらわりんぐ講習会

▶とき=1月13日(金)14時～15時30分▶内容=講義「洋ランの管理・育て方」※ランをプレゼント▶講師=須和田農園 江尻宗一▶対象=中学生以上▶定員=20人



B デジカメ教室

▶とき=1月19日(木)10時30分～16時▶講師=自然写真家 中田達男▶対象=高校生以上▶定員=15人

[A・Bいずれも]

※抽選▶費用=1000円※入館料が別途必要▶ところ・申込=A12月21日B25日(いずれも必着)まで、はがき・FAX・Eメールで、熱帯環境植物館(〒175-0082高島平8-29-2)☎5920-1132 nettaikan@seibu-la.co.jp※申込記入例参照

C 写真・植物画作品募集

▶募集内容=熱帯環境植物館の植物・生き物をテーマとした作品▶募集期限=1月15日(日)※詳しくは、同館ホームページをご覧ください。

[A～Cいずれも]

▶問=同館☎5920-1131<月曜休館。ただし1月9日(祝)は開館し10日(火)休館>

