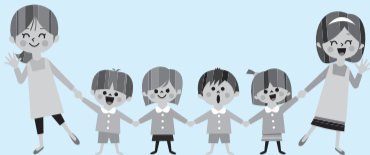


4月からの保育施設入園申込(2次)を受け付けています

2次選考は、1次選考で欠員が生じた場合に行います。

▶**申込書などの配布場所**＝保育サービス課(区役所3階②窓口)、各区立・私立保育園、各区民事務所、赤塚・志村の各福祉事務所、区立各図書館、区ホームページ



▶**申込**＝2月21日(必着)まで、次のいずれか

- 直接**…保育サービス課入園相談係、赤塚・志村の各福祉事務所
 - 郵送**…保育サービス課入園相談係(〒173-8501)※書留など追跡可能な方法に限る。
 - 電子申請**(区ホームページ参照)
- ※結果通知は、3月10日(金)にお送りします。

問 合

保育サービス課入園相談係 ☎3579-2452

お子さんの急な病気に備えて 病児・病後児保育をご利用ください

病児・病後児保育とは、保育所・幼稚園などに入所・通園しているお子さんのうち、入院・治療は不要でも病気の回復期に至らず安静を必要とする場合(病児)と、病気の回復期で通園できない場合(病後児)に、区内協力医療機関などでお子さんを保育する制度です。ぜひ、ご利用ください。

実施施設

- ▲板橋区医師会病院病児・病後児保育室(高島平3-12-6)
 - 帝京大学医学部附属病院病児・病後児保育室(加賀2-11-1)
 - いわた医院チャイルドケアセンター(坂下1-35-17)
 - キッズタウンむかいほら保育園病後児保育室「すみれ」(向原3-7-7)
- ※●は病後児のみ利用可。事前に医療機関で受診が必要。

サービス内容

- ▶**利用期間**＝連続して7日以内(閉室日を除く)
- ▶**閉室日・時間**＝平日(年末年始を除く)、8時～18時(▲は17時50分・●は17時45分まで)
- ▶**対象**＝次の両方の要件を満たすお子さん
 - 区内在住で、1歳～未就学である
 - 就労・病気・冠婚葬祭などで、保護者による保育が困難である
- ▶**定員**＝1日▲～●各6人●3人(いずれも申込順)
- ▶**費用**＝1日1500円(生活保護世帯・令和4年度住民税非課税世帯は無料)※食事・おやつ代は実費負担(上限500円・●は保護者が持参)

登録方法

- 年度ごとの利用登録が必要です。登録後、希望する実施施設へ直接予約をお願いします。
- 新規**…区ホームページにある利用登録書・児童票に必要事項を記入のうえ、直接または郵送で、保育サービス課入園相談係(区役所3階②窓口、〒173-8501)※4月から利用を希望する場合は、2月24日(必着)までにご登録ください。3月下旬に決定通知をお送りします。
 - 更新**…1月下旬に必要な書類をお送りしますので、更新手続きをお願いします。
- ※電子申請(区ホームページ参照)でも登録可

お迎えサービスも 利用できます

板橋区医師会病院・帝京大学医学部附属病院では、「お迎えサービス」を行っています。保育施設などに預けているお子さんが急病のときに、保護者が迎えに行けない場合は、看護師が代わりに迎えに行き、病児保育施設で保育します。※区内の認可保育所・認証保育所・保育室・ベビールーム・小規模保育園・幼稚園・認定こども園に入所しており、入院不要なお子さんが対象。※タクシー代(往復)などの実費が必要



問 合

保育サービス課入園相談係 ☎3579-2452

新型コロナウイルス感染症の影響で、記事の内容が中止・変更になる場合があります。詳しくは、区ホームページをご覧ください

広告コーナー

広告の内容については、各広告主にお問い合わせください。掲載のお問い合わせは広聴広報課広報係 ☎3579-2022

タスク補聴器

認定補聴器専門店
創業45年
専門店の安心と信頼
☎03-6913-0630
無料貸し出し実施中

ご予約は 東京都板橋区常盤4-29-18
コチラ 営業時間 10:00～18:00 定休日 日曜・祝日

板橋店・上野店・綾瀬店・竹の塚店・草加店・越谷店

上板橋病院
タスク補聴器
イトーヨーカドー

上板橋駅
東武東上線
東武東上線 上板橋北口 徒歩4分

板橋店

家族葬は公益社

充実した設備で安心のお葬式を

明るくほどよいサイズの式場
24時間安置可能 ゆっくり休める控室
公益社では新型コロナウイルス感染拡大防止に努めています

事前相談 相談無料 随時受付中 オンラインでもご相談いただけます

「終活セット」資料をプレゼント! お電話にてお申込みください。

公益社 公益社 公益社
ご葬儀相談センター さよならのこころ
[24時間・365日受付] ☎0120-347-556

公益社 上板橋会館 東京都板橋区上板橋2-3-2 [220621]

「相続」 無料相談会

1月20日(金)・21日(土) 最終受付 18:00
9:15～19:00

板橋区グリーンホール 101会議室
東京都板橋区栄町36-1

- 東武東上線「大山」駅 北口から徒歩約5分
- 都営三田線「板橋区役所前」駅A3出口から徒歩約5分

●予約での対応となりますので、必ず事前にお電話ください。

相続専門税理士として
相続500件以上の解決実績!!

税理士法人 ASAC 総合事務所
住所: 豊島区池袋2-20-6 東京白洋エクスレシジョン2階
電話: 03-6909-2271 メール: info@asac.co.jp
URL: http://www.asac.co.jp/

ご予約・ご相談フリーダイヤル
☎0120-60-60-85
[電話受付時間 平日 9:30～19:00 土日 9:30～18:00]

広告募集

この枠に広告を掲載できます。詳しくは、区ホームページまたは広聴広報課広報係(☎3579-2022)へ。