

# 板橋グリーンカレッジ 受講生を募集します



板橋グリーンカレッジは、区民のみなさんの多種多様な学習意欲に応えるため、開校しています。

## ① 新入生

▶履修回数=年18回、午前コース(10時~11時30分)・午後コース(14時~15時30分)▶履修内容=教養課程(幅広い分野を学習)※修了者は専門課程(2年目)に進級▶対象=区内在住・在勤で、昭和39年4月1日以前に生まれた方※板橋グリーンカレッジ卒業生を除く。▶定員=各コース80人▶申込特記事項=希望コース(午前または午後、どちらでもよい場合は優先順位)、生年月日

## ② 聴講生

▶履修回数=年18回▶履修内容=専門課程(文化文学・社会生活・健康福祉のうち1コースを学習)▶対象=区内在住・在勤の板橋グリーンカレッジ卒業生※③との重複申込不可※過去に受講したコースも選択可(内容が重複する場合あり)▶定員=各コース80人▶申込特記事項=希望コース(第2希望まで)、板橋グリーンカレッジ卒業年度、生年月日

## 問 合

生涯学習課社会教育推進係 ☎ 3579-2633

## ③ 大学院生

▶履修回数=年13回▶履修内容=ゼミナール形式(文化文学・社会生活・健康福祉のうち1コースを学習)▶対象=区内在住・在勤の板橋グリーンカレッジ卒業生※②との重複申込不可※過去に受講したコースも受講可(内容が重複する場合あり)▶定員=各コース30人▶申込特記事項=希望コース(第2希望まで)、板橋グリーンカレッジ卒業年度、生年月日

## ①~③いずれも

※抽選▶受講期間=①4月から2年間②③4月から1年間▶ところ=グリーンカレッジホール▶費用=年間5000円※教材費などが別途必要になる場合あり▶申込=2月17日(消印有効)まで、往復はがき・電子申請(区ホームページ参照)で、生涯学習課社会教育推進係※申込記入例(4面)の項目と申込特記事項を明記※入学・受講の可否通知は、3月中旬にお送りします。※4月28日(金)14時から、区立文化会館小ホールで入学式あり(②を除く)。

受講日程など詳しくは、区ホームページをご覧ください。



# ダイバーシティフェア

性別・年齢・国籍などの多様性(ダイバーシティ)を学んでみませんか。

## パネル展

▶とき=2月16日(木)~22日(水)の平日、9時~17時(最終日は16時まで)▶ところ=イベントスクエア(区役所1階)

## LGBT(性的少数者)セミナー

▶とき=2月17日(金)19時~21時※別日に動画配信あり。詳しくは、区ホームページをご覧ください。▶内容=講義「子どもや身近な人がLGBTかなと気づいたら」※オンライン会議システム「Zoom」を使用▶講師=(株)JobRainbow代表 星賢人▶定員=30人(申込順)▶申込=1月23日(月)朝9時から、Eメールで、男女社会参画課男女平等推進係 [j-danjo@city.itabashi.tokyo.jp](mailto:j-danjo@city.itabashi.tokyo.jp)※申込記入例(4面)参照



星賢人

## 問 合

男女社会参画課男女平等推進係  
☎ 3579-2486

# 佐藤太清記念 中学生絵画展

本展では、文化勲章受章の画家・佐藤太清の功績を顕彰して設けた「佐藤太清青少年美術奨励基金」により、全国の中学生から公募した絵画作品の入選作品を紹介します。

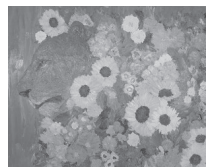
▶とき=1月26日(木)~29日(日)、9時30分~17時▶ところ=成増アクトホール

## 佐藤太清賞公募美術展(同時開催)

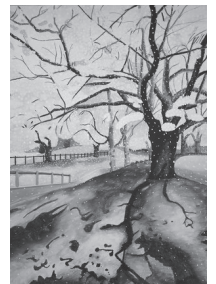
本展では、佐藤太清の郷里・京都府福知山市が全国の高校・大学生を中心に公募した絵画作品の入選作品を紹介します。

## 問 合

区立美術館 ☎ 3979-3251  
(月曜休館)



佐藤太清賞「Hope」  
東京都杉並区 中島留真さん



板橋区長賞「桜吹雪」  
千葉県銚子市 藤田琴羽さん

※新型コロナウイルス感染症の影響で、記事の内容が中止・変更になる場合があります。※費用の明示がないものは無料

新型コロナワクチンの接種をお勧めします

予約方法など詳しくは、接種券に同封しているお知らせをご覧ください。  
▶問=板橋区新型コロナワクチンコールセンター ☎ 0120-985-252(9時~18時)