

# 板橋グリーンカレッジ 受講生を募集します



板橋グリーンカレッジは、区民のみなさんの多種多様な学習意欲に応えるため、開校しています。

## ① 新入生

▶ 履修回数 = 年18回、午前コース(10時~11時30分)・午後コース(14時~15時30分) ▶ 履修内容 = 教養課程(幅広い分野を学習) ※修了者は専門課程(2年目)に進級 ▶ 対象 = 区内在住・在勤で、昭和39年4月1日以前に生まれた方 ※板橋グリーンカレッジ卒業生を除く。 ▶ 定員 = 各コース80人 ▶ 申込特記事項 = 希望コース(午前または午後、どちらでもよい場合は優先順位)、生年月日

## ② 聴講生

▶ 履修回数 = 年18回 ▶ 履修内容 = 専門課程(文化文学・社会生活・健康福祉のうち1コースを学習) ▶ 対象 = 区内在住・在勤の板橋グリーンカレッジ卒業生 ※③との重複申込不可 ※過去に受講したコースも選択可(内容が重複する場合あり) ▶ 定員 = 各コース80人 ▶ 申込特記事項 = 希望コース(第2希望まで)、板橋グリーンカレッジ卒業年度、生年月日

## 問 合

生涯学習課社会教育推進係 ☎ 3579-2633

## ③ 大学院生

▶ 履修回数 = 年13回 ▶ 履修内容 = ゼミナール形式(文化文学・社会生活・健康福祉のうち1コースを学習) ▶ 対象 = 区内在住・在勤の板橋グリーンカレッジ卒業生 ※②との重複申込不可 ※過去に受講したコースも受講可(内容が重複する場合あり) ▶ 定員 = 各コース30人 ▶ 申込特記事項 = 希望コース(第2希望まで)、板橋グリーンカレッジ卒業年度、生年月日

## ①~③いずれも

※抽選 ▶ 受講期間 = ① 4月から2年間 ② ③ 4月から1年間 ▶ ところ = グリーンカレッジホール ▶ 費用 = 年間5000円 ※教材費などが別途必要になる場合あり ▶ 申込 = 2月17日(消印有効)まで、往復はがき・電子申請(区ホームページ参照)で、生涯学習課社会教育推進係 ※申込記入例(4面)の項目と申込特記事項を明記 ※入学・受講の可否通知は、3月中旬にお送りします。 ※4月28日(金)14時から、区立文化会館小ホールで入学式あり(②を除く)。

受講日程など詳しくは、区ホームページをご覧ください。



## ダイバーシティフェア

性別・年齢・国籍などの多様性(ダイバーシティ)を学んでみませんか。

### パネル展

▶ とき = 2月16日(木)~22日(水)の平日、9時~17時(最終日は16時まで) ▶ ところ = イベントスクエア(区役所1階)

### LGBT(性的少数者)セミナー

▶ とき = 2月17日(金)19時~21時 ※別日に動画配信あり。詳しくは、区ホームページをご覧ください。 ▶ 内容 = 講義「子どもや身近な人がLGBTかなと気づいたら」 ※オンライン会議システム「Zoom」を使用 ▶ 講師 = (株)JobRainbow代表 星賢人 ▶ 定員 = 30人(申込順) ▶ 申込 = 1月23日(月)朝9時から、Eメールで、男女社会参画課男女平等推進係 [j-danjo@city.itabashi.tokyo.jp](mailto:j-danjo@city.itabashi.tokyo.jp) ※申込記入例(4面)参照



星賢人

## 問 合

男女社会参画課男女平等推進係  
☎ 3579-2486

## 佐藤太清記念 中学生絵画展

本展では、文化勲章受章の画家・佐藤太清の功績を顕彰して設けた「佐藤太清青少年美術奨励基金」により、全国の中学生から公募した絵画作品の入選作品を紹介します。

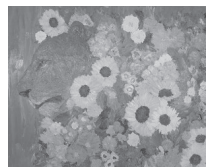
▶ とき = 1月26日(木)~29日(日)、9時30分~17時 ▶ ところ = 成増アクトホール

### 佐藤太清賞公募美術展(同時開催)

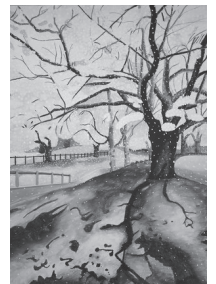
本展では、佐藤太清の郷里・京都府福知山市が全国の高校・大学生を中心に公募した絵画作品の入選作品を紹介します。

## 問 合

区立美術館 ☎ 3979-3251  
(月曜休館)



佐藤太清賞「Hope」  
東京都杉並区 中島留真さん



板橋区長賞「桜吹雪」  
千葉県銚子市 藤田琴羽さん

※新型コロナウイルス感染症の影響で、記事の内容が中止・変更になる場合があります。 ※費用の明示がないものは無料

新型コロナワクチンの接種をお勧めします

予約方法など詳しくは、接種券に同封しているお知らせをご覧ください。  
▶ 問 = 板橋区新型コロナワクチンコールセンター ☎ 0120-985-252(9時~18時)



## 国民年金

### 保険料の前納制度をご利用ください

「前納」とは、保険料をまとめて前払いすると割引になる制度です。支払方法は、納付書・クレジットカード払いと、割引額が高い口座振替があります。なお、クレジットカード払い・口座振替の6か月前納(4月～9月分)・1年前納・2年前納の申込期限は2月28日(火)で、口座振替の引き落とし日は5月1日(月)です。※申込方法など詳しくは、お問い合わせください。  
▶問=板橋年金事務所☎3962-1481、板橋区国保年金課国民年金係☎3579-2431

## お知らせ

### 区立図書館などの指定管理者が決定しました

プロポーザル方式で選定し、区議会の議決により指定しました。  
▶指定期間=4月から5年間  
▶施設名・指定管理者  
●赤塚・高島平・成増の各図書館、成増アートギャラリー…(株)図書館流通センター  
●清水・蓮根・西台・志村の各図書館…(株)ヴィアックス  
●氷川・東板橋・小茂根の各図書館…シダックス大新東ヒューマンサービス(株)  
▶問  
●区立各図書館について…中央図書館☎6281-0291(第2月曜・月末日休館)  
●成増アートギャラリーについて…区立美術館☎3979-3251(月曜休館)  
●指定管理者制度について…経営改革推進課評価係☎3579-2060

### 板橋区議会議員選挙・板橋区長選挙立候補予定者説明会

▶とき=2月13日(月)9時30分から(受付は9時から)▶ところ=大会議室(区役所9階)※当日、直接会場へ。▶内容=立候補届出書類・選挙公報原稿用紙の配付、作成要領の説明※立候補予定者は、必ずご出席ください(予定者1人につき2人以内)。▶問=選挙管理委員会事務局☎3579-2681

## 募集

### 清掃収集作業補助員(会計年度任用職員)

▶募集人数=12人程度▶勤務期間=4月から1年間※勤務時間・賃金など詳しくは、募集案内をご覧ください。▶募集案内の配布場所=資源循環推進課(区役所7階①窓口)・各清掃事務所・区ホームページ▶問=板橋東清掃事務所☎3969-3721、板橋西清掃事務所☎3936-7441

### 知的障がいがある方と青年たちの交流の場「広場あすなろ」メンバー

▶活動日=4月～来年3月のうち12日間▶内容=交流会・外出プログラム・クラブ活動など※交通費・教材費・傷害保険料などが必要  
▶対象=次のいずれかの要件を満たす方  
A区内在住・在勤の15～29歳で、軽度の知的障がいがあり、特別支援学校などに通っていない  
B Aの方と一緒に活動し、事業の企画・運営に関われる  
▶募集人数=A12人(福祉園などで公的サービスを受けていない方を優先)B10人▶選考=面接▶申込・問=1月23日(月)～2月23日(祝)に、直接または電話で、まなぼーと大原☎3969-0401(第3月曜休館)

# 感染防止にご協力をお願いします

## 発熱・呼吸器症状などがある場合

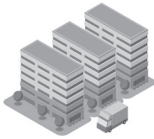
**板橋区新型コロナ健康相談窓口**  
☎4216-3852(平日、9時～17時)

**東京都発熱相談センター**  
☎5320-4551・☎5320-4411・  
☎6258-5780・☎5320-4592(いずれも24時間)

**東京都発熱相談センター医療機関案内専用ダイヤル**  
☎5320-4327・☎5320-5971・☎5320-7030(いずれも24時間)

## 都営住宅入居者

▶募集内容  
Aポイント方式…ひとり親世帯向け・高齢者世帯向けなど  
B抽選方式…単身者向け・車いす使用者向け・シルバーピア住宅  
※対象・募集戸数など詳しくは、募集案内をご覧ください。  
▶募集案内の配布場所=2月1日(水)～9日(木)に、住宅政策課(区役所5階④窓口)・庁舎案内(区役所1階)・赤塚支所・各地域センター・各区民事務所・各福祉事務所・東京都住宅供給公社ホームページ※夜間・土曜・日曜は、区役所の夜間受付で配布。▶申込=2月15日(必着)まで、必要書類を郵送で、A同公社都営住宅募集センターB渋谷郵便局※Bは同公社ホームページからも申込可▶問=同公社都営住宅募集センター☎0570-010-810(申込期間中)・☎3498-8894(申込期間以外)、板橋区住宅政策課住宅運営係☎3579-2187



## 福祉

### フレイルチェックを体験しませんか

▶とき=1月27日(金)、10時30分・11時30分・13時・14時、各1回制※各回45分▶ところ=無印良品板橋南町22(南町22-14)▶内容=講義「フレイル予防と暮らし」・体力測定など▶定員=各回12人(先着順)※当日、直接会場へ。▶問=長寿社会推進課シニア活動支援係☎3579-2376



### 認知症の方を介護する家族のための交流会

▶とき・ところなど(各1日制)=表1参照▶内容=交流・情報交換▶対象=認知症の方を介護している家族※定員など詳しくは、お問い合わせください。▶申込・問=電話で、おとしより保健福祉センター認知症施策推進係☎5970-1121

とき	ところ	会名称
A 2月1日(水)・3月1日(水)	成増三丁目集会所(成増3-34-21)	きずな
B 2月2日(木)・3月2日(木)	ウェルネススペース板橋(板橋3-26-4)	板橋地区
C 2月8日(水)・3月8日(水)	おとしより保健福祉センター	男性家族交流会
D 2月10日(金)・3月10日(金)	高島平地域センター※3月10日(金)は高島平区民館	桜の会
E 2月14日(火)・3月14日(火)	志村坂上地域センター	志村地区
F 2月16日(木)・3月16日(木)	きたのホール	やすらぎ
G 3月15日(水)	おとしより保健福祉センター	ひだまり

※13時30分～15時30分(Gは14時～16時)

## 傍聴

**国民健康保険運営協議会**  
▶とき=2月24日(金)15時～17時▶ところ=大会議室(区役所9階)▶内容=国民健康保険条例の一部改正の審議など▶定員=5人(申込順)▶申込・問=1月23日(月)朝9時から、電話で、国保年金課管理係☎3579-2401

## 休みます

**地域センター・ホール**  
▶施設・とき  
●蓮根地域センター…1月22日(日)・29日(日)・2月5日(日)  
●きたのホール…2月1日(水)  
※施設点検などのため  
▶問=地域振興課庶務係☎3579-2161  
**男女平等推進センター**  
▶とき=1月30日(月)※施設点検のため▶問=男女平等推進センター☎3579-2790

## 社会福祉協議会 ご案内

**社会福祉協議会への寄付(11月3日～12月1日)**  
▶里彩くるカエル倶楽部2000円▶蓮根東寿会4万2197円▶上村八郎1万5000円▶ガールスカウト東京都連盟第71団2万5500円▶伊藤康治5万円▶ねっとわーく菅美枝5800円▶明るい社会をつくる板橋区民の会5万円▶大工原辰実1万円▶和泉クラブ1万4152円▶NPO法人ゆずり葉1000円▶問=板橋区社会福祉協議会☎3964-0235

## シルバー人材センター ご案内

**(公社)板橋区シルバー人材センター入会説明会**  
▶とき・ところなど(各1日制)=表2参照▶対象=区内在住で、60歳以上の方※当日に入会する場合は、年会費が必要。▶申込・問=1月23日(月)朝9時から、電話で、同センター☎3964-0871

とき	ところ	定員
A 1月27日(金)	グリーンホール2階ホール	各20人
B 2月4日(土)	グリーンホール601会議室	
C 2月9日(木)		各30人
D 2月22日(水)	徳丸ふれあい館	
E 3月6日(月)	高島平ふれあい館	

※A B D 9時30分～11時30分 C E 13時30分～15時30分※申込順





かくしゃく講座

書道・華道・茶道教室

- ▶施設・ときなど(8日制)=表1参照▶対象=区内在住で、60歳以上の方
- ▶費用・持物
  - 書道…6640円、書道用具一式・新聞紙・雑巾
  - 華道…1万2800円、生け花用はさみ・包み紙(新聞紙など)・雑巾・ごみ袋
  - 茶道…7600円、ふくさ・扇子・懐紙・布巾
- ▶申込・問=2月28日(消印有効)まで、往復はがき(各教室1人1施設)で、希望するふれあい館(表2参照)※申込記入例(4面)の項目と希望教室・施設名(茶道の徳丸ふれあい館はAまたはB)を明記



表1 かくしゃく講座

教室	施設	とき	定員	流派名		
書道	仲町ふれあい館	4月5日・19日・5月3日・17日・6月7日・21日・7月5日・19日、各水曜、9時30分～11時30分	各20人	—		
	中台ふれあい館	4月11日・25日・5月9日・23日・6月13日・27日・7月11日・25日、各火曜、9時30分～11時30分				
	徳丸ふれあい館	4月6日・20日・5月4日・18日・6月1日・15日・7月6日・20日、各木曜、13時30分～15時30分				
	志村ふれあい館	4月3日・17日・5月8日・22日・6月5日・19日・7月3日・17日、各月曜、13時30分～15時30分				
	高島平ふれあい館	4月11日・25日・5月9日・23日・6月13日・27日・7月11日・25日、各火曜、13時30分～15時30分				
華道	仲町ふれあい館	4月5日・19日・5月3日・17日・6月7日・21日・7月5日・19日、各水曜、9時30分～11時30分		各20人	草月流	
	中台ふれあい館	4月4日・18日・5月2日・16日・6月6日・20日・7月4日・18日、各火曜、10時～12時				
	徳丸ふれあい館	4月6日・20日・5月4日・18日・6月1日・15日・7月6日・20日、各木曜、10時～12時				
	志村ふれあい館	4月14日・28日・5月12日・26日・6月9日・23日・7月14日・28日、各金曜、13時30分～15時30分				
	高島平ふれあい館	4月5日・19日・5月3日・17日・6月7日・21日・7月5日・19日、各水曜、13時30分～15時30分				
茶道	仲町ふれあい館	4月5日・19日・5月3日・17日・6月7日・21日・7月5日・19日、各水曜、9時30分～11時30分			各15人	裏千家
	徳丸ふれあい館A	4月3日・17日・5月1日・15日・6月5日・19日・7月3日・17日、各月曜、9時30分～11時30分				
	徳丸ふれあい館B	4月13日・27日・5月11日・25日・6月8日・22日・7月13日・27日、各木曜、13時30分～15時30分				大日本茶道学会

※書道・華道は洋室で実施※抽選

表2 申込先

申込先	問
仲町ふれあい館	〒173-0022仲町20-5 ☎3958-0163(月曜休館)
中台ふれあい館	〒174-0064中台2-14-1 ☎3934-2940(月曜休館)
徳丸ふれあい館	〒175-0083徳丸2-12-12 ☎3934-8627(火曜休館)
志村ふれあい館	〒174-0056志村3-32-6 ☎3960-5885(火曜休館)
高島平ふれあい館	〒175-0082高島平8-29-1 ☎3935-1775(月曜休館)



健康ガイド

※申込開始日の明示がないものは月曜朝9時から受付

医師によるもの忘れ相談

▶とき・ところなど=表3参照▶対象=区内在住の65歳以上で、もの忘れで医療機関にかかっていない方※家族(区外在住も含む)も相談可▶定員=各回1人(申込順)▶申込・問=電話で、希望会場を担当するおとしより相談センター



表3 医師によるもの忘れ相談

とき	ところ・申込電話
2月2日(木)	ウェルネススペース板橋(板橋3-26-4)※申込は仲宿おとしより相談センター☎5944-4611
2月6日(月)	高島平地域センター※申込は三園おとしより相談センター☎3939-1101
2月13日(月)	徳丸おとしより相談センター☎5921-1060
2月17日(金)	清水おとしより相談センター☎3558-6500
2月24日(金)	桜川おとしより相談センター☎3959-7485

※13時20分から・14時から、各1回制。

尿もれ予防体操教室

▶とき=2月17日(金)10時～11時30分▶ところ=板橋区保健所▶内容=講義・実技▶講師=保健師▶対象=区内在住・在勤の女性▶定員=20人(申込順)▶持物=ハンドタオル▶申込・問=電話で、女性健康支援センター☎3579-2306

乳がん体験者いたばしオアシスの会

▶とき=2月28日(火)13時30分～15時30分▶ところ=板橋区保健所▶内容=体験・療養上の悩みなどの語り合い▶対象=区内在住・在勤で、乳がんを体験した、またはこれから治療を始める女性▶定員=20人(申込順)▶申込・問=電話で、女性健康支援センター☎3579-2306

胃・肺がん検診

▶とき・ところ=表4参照▶検診受付時間=受診券で指定した時間▶内容●胃がん検診…胃部X線(バリウム)検査※妊娠中の方・胃の手術経験がある方などは受診不可※誤嚥の可能性のある方などは、問診の結果、受診できない場合あり。

- 肺がん検診…胸部X線検査※要件に該当する方は、かくたん検査あり。※妊娠中の方は受診不可
  - ▶対象=区内在住で、昭和58年3月31日以前に生まれた方▶定員=各日50人(申込順)
  - ▶申込●はがき・電子申請(区ホームページ参照)…1月21日(土)から、健康推進課成人健診係※申込記入例(4面)の項目と希望検診名、生年月日、性別、希望日・会場を明記。受診希望日の15日前までにご投函ください。
  - 直接・電話…1月23日(月)朝8時30分から、健康推進課健(検)診申込窓口(区役所3階②窓口)☎3579-2319
- ※手話通訳あり。希望する場合は、手話通訳希望と明記し、受診希望日の21日前までにお申し込みください。
- ▶問=健康推進課成人健診係☎3579-2312

表4 胃・肺がん検診

とき	ところ
3月2日(木)	上板橋体育館
3月3日(金)	赤塚健康福祉センター
3月7日(火)・10日(金)・14日(火)	板橋区医師会病院
3月8日(水)・13日(月)	グリーンホール1階ホール

※3月10日(金)の板橋区医師会病院は肺がん検診のみ。

いたばし区民文芸

11月・12月分

歌壇 宇田川寛之選

▼天 生きるとは？思春期の頃迷いけりふたたび迷う老いたる今を 久保親二

▼地 おれよりも先に逝くなとしみじみと言ひ合ふ(と)となりたる二人 和田ふみ緒

▼人 歳取れば健康ほどの贅沢が他に有るとはとも思えず 北川孝規

▼評 天賞、明確な答えの出ない問い、思春期の頃に繰り返す問い、年老いてから改めて自らに問いかける。地賞、長年連れ添った夫婦か。夫から妻への率直な思いの一首。「しみじみ」とが効果的。人賞、若い頃には気に留めなかった健康、年老いてそれが贅沢なことに気付く。

俳壇 中村和弘選

▼天 起き伏しの枕のくぼみ木の葉髪 和田ふみ緒

▼地 蒲団干す妹律の赤襪 米田達仁

▼人 喪服の児鍋焼饅頭噛みしめる 吉田敦

▼評 天賞、生活は起き伏しの繰り返し。いつの間にかできた枕の窪に木の葉髪、人生の哀感。地賞、子規の妹・律、赤い襪をかけ蒲団を干す。病床の兄を助け、生涯を尽したことで知られる。人賞、身内の葬儀、食事も充分とれなかった。温かい鍋焼饅頭を噛み締める。児には児の悲。

川柳 尾藤川柳選

▼天 重箱を洗って孫を待つ師走 野村みどり

▼地 雑草の冬枯れの中居丈高 山之内富士代

▼人 草の根の執着心に仁義欠き 浅賀清

▼評 天賞、正月休みへ御節の重を洗う風景に心の重箱の隅まで洗っている心理が重なる。地賞、雑草が目に見えるが、そこに重なるのは作者自身。人賞、執着は何事にも因果をもたらす。下五「欠く仁義」とすれば、報告調から描写体になって句に広がり生まれそ。安直な字余りの句が多かった。まずリズム。次には、人生が垣間見られる内容に…

いづれも

▼申込・問 2月1日(必着)まで、はがきに部門(短歌・俳句・川柳の別)、作品(1人各部門1作品で未発表のもの)と必要事項申込記入例4面参照を明記のうえ、(公財)板橋区文化・国際交流財団(〒173-0014 大山東町51-1 区立文化会館内)☎3579-13130 ※文字は楷書で丁寧。漢字にはふりがなも明記。※入選作品の他誌への投稿はご遠慮ください。



## 申込記入例

- ① 催し名・コース
- ② 郵便番号・住所
- ③ 氏名(ふりがな)
- ④ 年齢
- ⑤ 電話・FAX番号

往復はがきの場合は返信用の宛名面にも郵便番号・住所・氏名を記入

- ※原則①～⑤を全て記入
- ※区内在勤・在学の場合は⑥勤務先(所在地)・学校名を記入
- ※記事内に指定がある場合は⑦その他記載事項を記入
- ※原則1人1枚

### 申込先に住所がない場合の宛先

〒173-8501 板橋区役所(住所記入不要)  
〇〇〇課〇〇〇係

## 講座

### 強度行動障がいセミナー (初級編)

▶**とき** = 2月1日(水)9時～28日(火)9時 ▶**内容** = 講義「強度行動障がいの支援」※動画配信 ▶**講師** = (福)コロロ学舎瑞学園 田淵圭 ▶**対象** = 強度行動障がいがある方を支援している事業者など※申込方法など詳しくは、(福)東京援護協会ホームページをご覧ください。▶**問** = 障がい者福祉センター ☎3550-3401 ☎3550-3410(日曜休み)

### 化学物質管理セミナー

▶**とき** = 2月15日(水)14時～16時 ▶**ところ** = ロジエビルNo.3(板橋1-48-11) ▶**内容** = 講義「事業所における化学物質管理」▶**講師** = (一社)産業環境管理協会 松本操 ▶**定員** = 5人※オンライン30人(いずれも申込順)※申込方法など詳しくは、(一社)板橋産業連合会ホームページをご覧ください。▶**問** = 同連合会 ☎3962-0131、板橋区環境政策課スマートシティ・環境政策係 ☎3579-2591

### 加賀藩学講座

▶**とき** = 2月21日(火)18時30分～20時 ▶**ところ** = グリーンホール2階ホール ▶**内容** = 講義「徳丸原演練に参加した幕末の剣豪・斎藤弥九郎」※手話通訳あり ▶**講師** = 富山県氷見市課長補佐 小谷超 ▶**定員** = 100人(抽選) ▶**申込・問** = 2月3日(必着)まで、往復はがき・電子申請(区ホームページ参照)で、くらしと観光課観光振興係(〒173-0004板橋2-65-6) ☎3579-2251 ※申込記入例参照。手話通訳を希望する場合はその旨を明記。

### 男女平等参画区民協働企画講座

▶**とき** = 3月4日(土)14時～16時 ▶**ところ** = グリーンホール504会議室 ▶**内容** = 講義・実技「だれでも学べるやさしいプログラミング」▶**講師** = NPO法人次世代技術者育成アカデミア代表 中島啓介 ▶**対象** = 区内在住・在勤・在学の方※小学4年生以上のお子さんの同伴可 ▶**定員** = 10人(申込順)※生後4か月～未就学児の保育あり(定員4人、申込順) ▶**費用** = 1000円 ▶**持物** = ノートパソコン・スマートフォン・タブレットのいずれか ▶**申込** = 1月21日(出朝)9時から、電子申請(区ホームページ参照) ▶**問** = 男女社会参画課男女平等推進係 ☎3579-2486



## 環境なんでも見本市

「SDGs(持続可能な開発目標)・わたしたちの取組」をテーマに、会場・オンラインの両方で様々な環境活動を紹介しします。

### ▶ところ・とき

- エコポリスセンター**…2月1日(水)～3月1日(水)、9時～17時(最終日は12時まで)
- オンライン**…2月1日(水)9時～3月1日(水)12時

▶**内容** = 環境活動・SDGs推進に取り組む団体の活動・成果※出展団体など詳しくは、同センターホームページをご覧ください。

### ワークショップ

- ▶**とき** = 2月25日(土)・26日(日)、10時・10時30分・13時30分・14時、各1回制※各回1時間 ▶**ところ** = エコポリスセンター※当日、直接会場へ。▶**内容** = オリジナルエコバッグ・コットンストラップ・海辺の鉛筆作りなど



問合 エコポリスセンター ☎5970-5001(第3月曜休館)

### 熱帯環境植物館の講座

#### ①スライドトークショー

##### 「恐竜時代よりも昔の生き物たち」

▶**とき** = 2月4日(土)14時30分～15時30分 ▶**講師** = オフィスジオパレオント代表 土屋健 ▶**対象** = 小・中学生(小学3年生以下は保護者同伴) ▶**定員** = 30人 ▶**費用** = 入館料

#### ②植物画教室

▶**とき** = 2月9日(木)13時30分～15時30分 ▶**講師** = 植物画家 菅野結花 ▶**対象** = 高校生以上 ▶**定員** = 15人 ▶**費用** = 1000円※入館料が別途必要

#### 【①②いずれも】

※抽選 ▶**ところ・申込・問** = ①1月27日 ②30日(いずれも必着)まで、はがき・FAX・Eメールで、熱帯環境植物館(〒175-0082高島平8-29-2) ☎5920-1131 ☎5920-1132 nettaikan@seibu-la.co.jp(月曜休館)※申込記入例参照

オンラインによる  
手続きを  
ご活用ください



## 芸術をあなたに

- チケットのお求め**…電話または区立文化会館チケット販売窓口(☎3579-5666、9時～20時)
- 公演内容のお問い合わせ**…電話で、(公財)板橋区文化・国際交流財団(☎3579-3130、平日9時～17時)

### 好評発売中

#### 新進音楽家フレッシュコンサート

▶**とき** = 2月23日(祝)14時 ▶**ところ** = 区立文化会館大ホール ▶**出演** = クラシック音楽オーディション合格者 ▶**料金** = 500円(全席指定)

#### 板橋区吹奏楽団「第36回ポピュラーコンサート」

▶**とき** = 3月5日(日)15時30分 ▶**ところ** = 区立文化会館大ホール ▶**料金** = 1階席1500円・2階席2500円(全席自由)※3歳以上の方は座席必要

#### 区民参加ミュージカル「オズの魔法使いと夢の国」

▶**とき** = 3月12日(日)14時 ▶**ところ** = 区立文化会館小ホール ▶**出演** = 劇団フジほか ▶**料金** = 一般1000円・高校生以下500円(全席自由)

### 鑑賞無料

#### ロビーコンサート

▶**とき** = 3月15日(水)12時20分～12時50分 ▶**ところ** = グリーンホール1階ホール ▶**出演** = 曲尾雅子(ピアノ)ほか ▶**定員** = 150人(先着順)※当日、直接会場へ。

## 区民体育大会

申込方法など詳しくは、区・区体育協会ホームページにある競技要項をご覧ください。

種目	とき・ところ	定員・費用	申込期間・問
<b>ロードレース</b> ●10km…一般男子・女子(高校生以上)、壮年男子40歳以上 ●5km…一般男子・女子(高校生以上)、一般男子(40歳台・50歳台・60歳以上) ●3km…中学生男子・女子(学年別) ●1.5km…小学生男子・女子(5・6年) ●1km…小学生男子・女子(3・4年) ※年齢は大会当日の満年齢	●2月12日(日) ●荒川戸田橋陸上競技場外周・荒川河川敷右岸コース	●計600人(申込順) ●一般700円、小・中学生400円	●1月24日(火)～30日(月) ●協会・山口 ☎090-3510-5987

問合 スポーツ振興課管理係 ☎3579-2651

## 2月の映画会

□の数字は映画製作年(西暦)の下2桁 ㊦…アニメ ㊧…子ども向け ㊨…字幕

図書館名	内容・とき
赤塚 ☎3939-5281	エルモと毛布の大冒険(㊦・㊧)…12日(日)14時、ロビンとマリアン(㊦)…26日(日)14時
蓮根 ☎3965-7351	蟹工船(㊦)…11日(土)10時、にじいろのさかなぼうけん編(㊦・㊧)…11日(土)14時 ※会場は蓮根図書館となりの蓮根集会所
氷川 ☎3961-9981	犯罪王リコ(㊦・㊧)…11日(土)14時、日本の名作童話②(㊦・㊧)…25日(土)14時
高島平 ☎3939-6565	トムとジェリー⑥(㊦・㊧)…4日(土)14時、映画の宝物⑤(㊦)…18日(土)14時

※定員あり(先着順)。当日、直接会場へ。  
※上映内容が変更になる場合あり。詳しくは、各図書館にお問い合わせください。  
※第3月曜・月末日休館  
※氷川図書館は2月13日(月)～18日(土)休館

図書館名	内容・とき
東板橋 ☎3579-2666	たまごにいちばん(㊦・㊧)…4日(土)14時、そして誰もいなくなった(㊦・㊧)…18日(土)14時
小茂根 ☎3554-8801	アイヌのお話アニメ オルシペ スウォップ(㊦・㊧)…11日(土)11時、真昼の決闘(㊦・㊧)…25日(土)14時
西台 ☎5399-1191	④世界の名作童話②(㊦・㊧)…11日(土)14時 ㊦ 幌馬車(㊦・㊧)…25日(土)14時 ※㊦定員あり(申込順)：2月18日(土)朝9時から、直接または電話で、西台図書館
成増 ☎3977-6078	NHKこどもにんぎょう劇場③(㊦)…4日(土)11時、上海特急(㊦・㊧)…18日(土)14時

新型コロナウイルス感染症の影響で、記事の内容が中止・変更になる場合があります。詳しくは、区ホームページをご覧ください

## インフルエンザを予防しましょう

都内では、インフルエンザが流行しています。こまめに手洗いをするなど、一人ひとりが感染予防・拡大防止に努めましょう。  
▶**問** = 感染症対策課感染症相談指導係 ☎3579-2321

