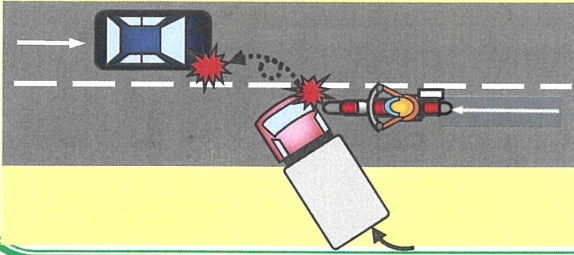


軽自動車とバイクの交通死亡事故発生！

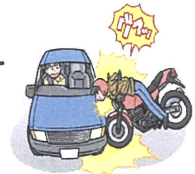


5月20日（土）午後6時15分頃、板橋区内の都道において、軽自動車（40歳代男性）が駐車場から左折で車道に出る際、右側から来たバイクと衝突、バイクは転倒後、対向車両とも衝突しバイクを運転していた男性（60歳代）が亡くなる交通死亡事故が発生しました。

※概要図は、事故当事者の実際の責任や過失の軽重を表したものではありません。

交通事故を起こさないための安全確認

- 車両は歩道を横切る際は、一時停止をして安全確認をしなければなりません。歩道や進行方向、左右の安全確認をしてから進みましょう。
- 二輪車は車体の小ささから、近くにいても**実際より遠くに**いるように見えます。車のドライバーはバイクとの距離に気を付けましょう。
- バイクは急ブレーキ等でバランスを崩しやすい乗り物です。バイクに乗る方は、**一歩先を読んだ運転**を心掛けましょう。
- **二輪車の重大事故が多発**しています！
心と時間にゆとりを持ってスピードは控えめに！
- 自転車や車との**出会い頭衝突**、**子供の飛び出し**を予測し、危険を回避しましょう！
- 乗り慣れない車に乗るときは、より注意して運転しましょう。
- バイクに乗る時は、頭を守るために、**ヘルメット**を装着し、**あご紐はしっかりと締め**ましょう。また、胸部・腹部を守るために、**プロテクター**を着用しましょう。
- 慣れた道でも、油断せず緊張感を持って運転しましょう。
- **出勤時・退社時**は気が緩みがちになるので、緊張感を持って運転しましょう。



交通事故を防ぐ、簡単だけど、効果のある方法が満載！

警視庁交通部
特設サイト

TOKYO SAFETY ACTION

<https://www.safetyaction.tokyo/>



高島平警察署

電話 03 - 3979 - 0110