

感染防止にご協力をお願いします

発熱・呼吸器症状などがある場合

板橋区新型コロナ健康相談窓口
 ☎4216-3852
 (平日、9時～17時)

東京都発熱相談センター
 ☎5320-4551・☎5320-4411・☎6258-5780・☎5320-4592
 (いずれも24時間)

東京都発熱相談センター医療機関案内専用ダイヤル
 ☎5320-4327・☎5320-5971・☎5320-7030
 (いずれも24時間)

ふれあいステージ

出演団体を募集します

▶**とき** = 8月5日(土)・6日(日)、各1日制、10時～16時30分※説明会(6月9日(金)18時30分から、区立文化会館大会議室)あり ▶**ところ** = 区立文化会館大ホール ▶**内容** = ダンス・音楽などの発表
 ※出演時間は10分 ▶**対象** = 出演者の半数以上が区内在住・在勤・在学中、10人以上の団体 ▶**募集数** = 各日30団体(抽選) ▶**費用** = 1団体3万円 ▶**申込・問** = 4月14日(消印有効)まで、はがきで、(公財)板橋区文化・国際交流財団(〒173-0014大山東町51-1)※申込記入例(8面)の項目と団体名、出演希望日(どちらでもよい場合は優先順位)、出演ジャンル(演奏・歌・ダンスなど)、出演人数、Eメールアドレスを明記。※同財団ホームページからも申込可



日頃の練習の成果を発表してみませんか

問 合
 (公財)板橋区文化・国際交流財団 ☎3579-3130

様々な競技を体験しよう！ 高年齢者スポーツ大学

▶**とき・ところ**など(10日制) = 表参照 ▶**対象** = 区内在住の65歳以上で、医師から運動を止められていない方※過去に修了した方を除く。 ▶**定員** = 60人(抽選) ▶**費用** = 2200円 ▶**申込** = 3月13日(必着)まで、往復はがき・Eメールで、スポーツ振興課事業推進係 ☎ky-taiiku@city.itabashi.tokyo.jp※申込記入例(8面)の項目と性別を明記

問 合
 スポーツ振興課
 事業推進係
 ☎3579-2652

表 高年齢者スポーツ大学

とき	ところ	内容
A 4月7日(金)	小豆沢体育館	開校式
B 4月11日(火)		フォークダンス
C 4月14日(金)	小豆沢野球場	グラウンド・ゴルフ
D 4月21日(金)	小豆沢体育館	健康体操
E 4月25日(火)	都立光が丘公園	ウォーキング
F 5月12日(金)	小豆沢体育館	ストレッチ
G 5月16日(火)	植村記念加賀スポーツセンター	ボッチャ
H 5月19日(金)	小豆沢体育館	シャフルボード
I 5月23日(火)		健康吹き矢
J 5月26日(金)		閉校式

※A C J 13時30分～15時30分 B D F ~ I 9時30分～11時30分 E 13時30分～16時
 ※雨天時は C 4月19日(火) E 5月9日(火)に延期

自 募 集

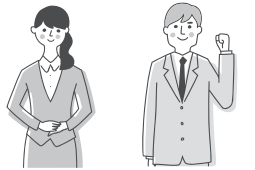
「高齢者・シニア世代生活ガイドブック」の広告

▶**掲載位置・規格・掲載料**
 ●裏表紙の内側全面(縦23cm×横16.3cm)…1万1900円
 ●指定ページの全面(縦23cm×横16.3cm)…1万600円
 ●指定ページの半面(縦11cm×横16.3cm)…5300円
 ※刷り色は黒色
 ▶**発行部数** = 9000部 ▶**発行予定時期** = 7月中旬
 ▶**選定** = 内容を審査のうえ抽選※広告版下は広告主が作成。掲載基準など詳しくは、お問い合わせください。 ▶**申込書の配布場所** = 長寿社会推進課(区役所2階⑩窓口)・区ホームページ ▶**申込・問** = 3月31日(必着)まで、申込書・広告原稿案を直接または郵送・FAX・Eメールで、長寿社会推進課計画調整係(〒173-8501) ☎3579-2371 ☎3579-4153 ✉ki-keikaku@city.itabashi.tokyo.jp

いたばし男女平等フォーラム 運営メンバー・情報誌編集委員

① **いたばし男女平等フォーラム運営メンバー**
 ▶**募集人数** = 一般・男女平等推進センター登録団体の方、各5人 ▶**活動日** = 4月～来年2月 ▶**内容** = 来年1月27日(土)開催予定の同フォーラムの内容検討・準備・運営 ▶**選考** = 書類
 ② **センターだより「スクエア・I(あい)」編集委員**
 ▶**募集人数** = 5人(初めての方を優先し抽選) ▶**活動日** = 5月～11月 ▶**内容** = 12月に発行する男女平等参画情報誌の企画・取材・文章作成など

※10時～12時、月1回程度。※生後4か月～未就学児の保育あり(定員4人) ▶**ところ** = グリーンホール ▶**対象** = 区内在住・在勤・在学の方 ▶**申込・問** = 3月29日(必着)まで、電話・FAX・Eメール・電子申請(区ホームページ参照)で、男女社会参画課男女平等推進係 ☎3579-2486 ☎3579-2129 ✉j-danjo@city.itabashi.tokyo.jp ※申込記入例(8面)の項目と応募動機、取り上げたいテーマ、過去の参加歴、Aで登録団体の方は団体名を明記。保育を希望する場合は、お子さんの氏名(ふりがな)・何歳何か月を明記。



成増農業体験学校受講生

▶**とき** = 4月～来年3月の土曜・日曜(年30回程度) ▶**内容** = 農業の知識・技術の習得 ▶**対象** = 区内在住の20歳以上で、修了後、援農ボランティアとして活動できる方 ▶**定員** = 20人(抽選) ▶**費用** = 2万円※申込方法など詳しくは、成増農業体験学校ホームページをご覧ください。 ▶**ところ・問** = 同学校(成増4-17) ☎3263-3826 (土曜・日曜・祝日休み)

朝市(産業振興課)

蓮根朝市
 ▶**とき** = 2月26日(日)朝6時30分から ▶**ところ** = 蓮根中央商店会(都営三田線「蓮根」下車)

オンラインによる
 手続きを
 ご活用ください

