

2人に1人は受診しています

令和5年度

板橋区

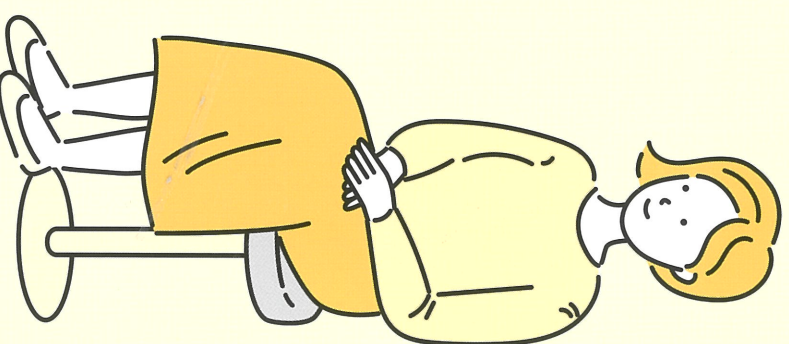
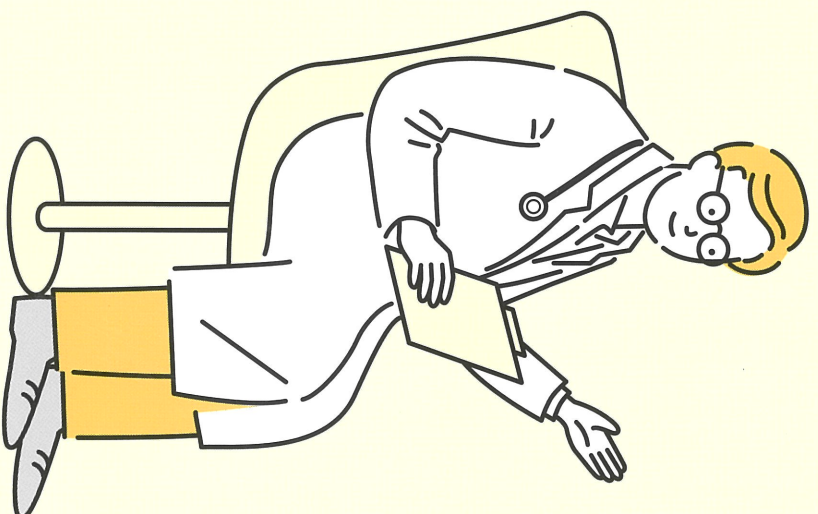
国民健康保険特定健診 後期高齢者医療健診

受診期間

6月1日(木)～
11月30日(木)

健診費用は

無料!



対象者の方には、受診券を送付しています。

板橋区国保特定健診

板橋区国民健康保険に加入している方で、

年度末(令和6年3月31日時点)の年齢が40歳から75歳の方

※年度途中(令和5年4月2日～令和6年3月31日)に、加入・脱退・転入・転出などの異動がない方。異動により、勤務先の健康診断や加入中の健康保険が実施する特定健診を受診できない方は、区民一般健康診査を受診できる場合がありますので、受診ご希望の場合は「健(検)診申込窓口(電話:03-3579-2319)」へお申し込みください。

板橋区後期高齢者医療健診

板橋区後期高齢者医療制度に加入している方

問合せ先

板橋区 国保年金課 国保特定健診係

住所: 板橋区板橋二丁目66番1号

電話: 03-3579-2328 FAX: 03-3579-2425

区役揭示板
貼付承認済印

有効 5. 6. 1 から
期間 5. 6. 15 まで

板橋区役所
板橋区町会連合会