

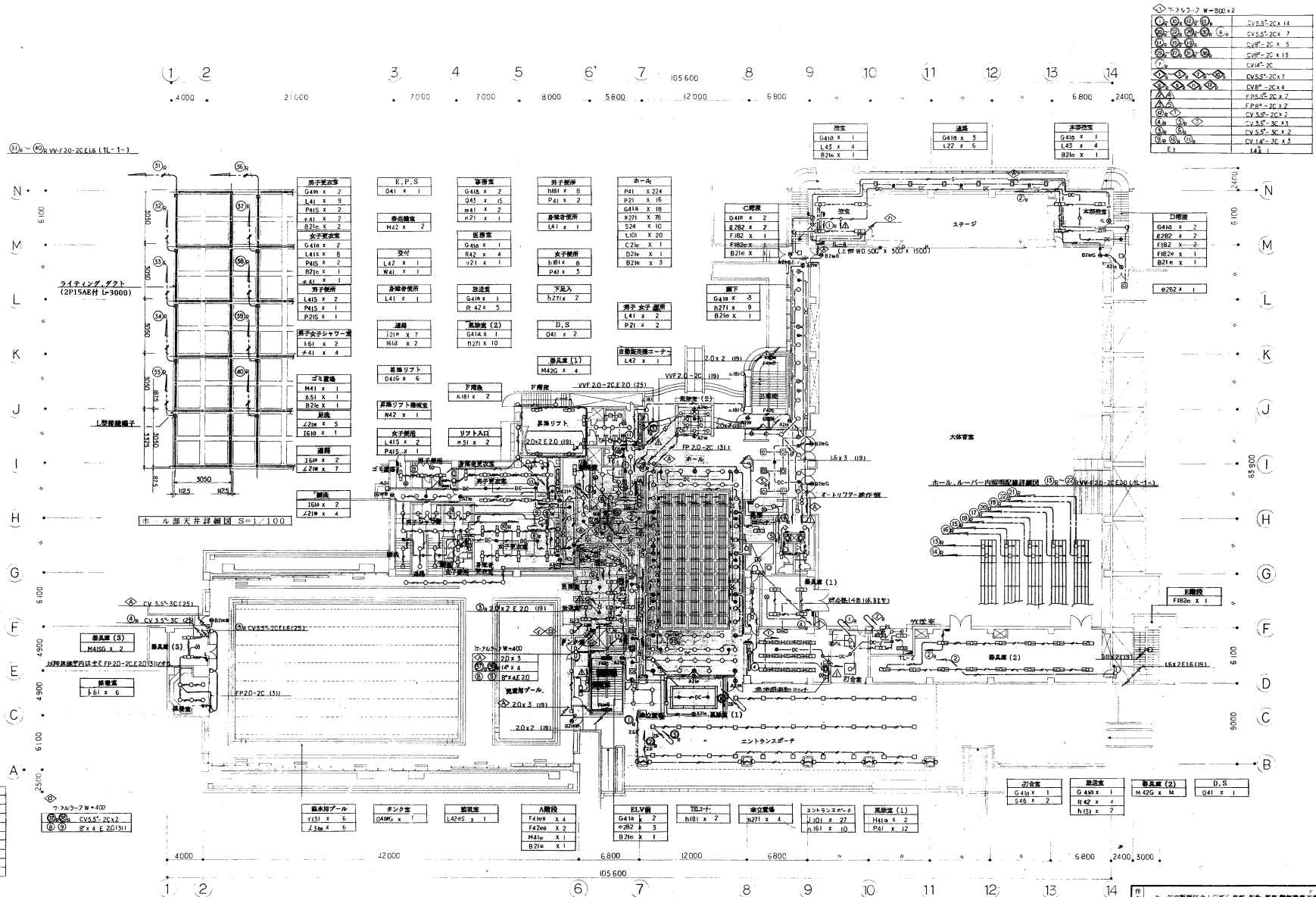
BIL-1				BIL-2				BIL-1				BIL-2			
区分	種別	容量 (VA)	備考	区分	種別	容量 (VA)	備考	区分	種別	容量 (VA)	備考	区分	種別	容量 (VA)	備考
AC1F3W 200/100V	自立型			AC1F3W 200/100V	自立型			AC1F3W 200/100V	自立型			AC1F3W 200/100V	自立型		
MCB 3P 50A/30AT				MCB 3P 25A/25AT				MCB 3P 40A/30AT				MCB 3P 100A/50AT			
CV14 <sup>a</sup> -3C				CVT 100 <sup>b</sup>				CV14 <sup>a</sup> -3C				CV14 <sup>a</sup> -3C			
計 2.06 KVA				計 42.74 KVA				計 3.285 KVA				計 1.89 KVA			
DC1F2W100V Mg-S 2P 30A				DC1F2W100V Mg-S 2P 30A				DC1F2W100V Mg-S 2P 30A				DC1F2W100V Mg-S 2P 30A			
計 0.56 KVA				計 1.82 KVA				計 3.935 KVA				計 1.32 KVA			

- 特記事項**
1. 照度換算係数色メキシオン換付仕上げる(建設者仕様)
  2. ELH40.1sec 30mAとする
  3. Ryはリコンユル (1P-20A)を示す
  4. Mg-Sは Mg-S 1P-30Aを示す。
  5. ▲はリコン制御用端子を示す。
  6. 誘導灯回路は下図による。
- 
7. ファンコイルは中央監視(設備工事)発得とする。
  8. (●)は全電力発信器付とし、中央監視にて計測とする。
  9. 一般回路と非常回路は上1層にて区画すること(2種別両方)

電圧分電盤リスト(1)







①	CV557-20 x 14
②	CV557-20 x 7
③	CV557-20 x 5
④	CV557-20 x 15
⑤	CV557-20
⑥	CV557-20 x 7
⑦	CV557-20 x 4
⑧	CV557-20 x 7
⑨	FP21-20 x 2
⑩	CV557-20 x 2
⑪	CV557-20 x 3
⑫	CV557-20 x 2
⑬	CV557-20 x 3
⑭	CV557-20 x 2
⑮	CV557-20 x 3
⑯	CV557-20 x 2
⑰	CV557-20 x 3
⑱	CV557-20 x 2
⑲	CV557-20 x 3
⑳	CV557-20 x 2
㉑	CV557-20 x 3
㉒	CV557-20 x 2
㉓	CV557-20 x 3
㉔	CV557-20 x 2
㉕	CV557-20 x 3
㉖	CV557-20 x 2
㉗	CV557-20 x 3
㉘	CV557-20 x 2
㉙	CV557-20 x 3
㉚	CV557-20 x 2
㉛	CV557-20 x 3
㉜	CV557-20 x 2
㉝	CV557-20 x 3
㉞	CV557-20 x 2
㉟	CV557-20 x 3
㊱	CV557-20 x 2
㊲	CV557-20 x 3
㊳	CV557-20 x 2
㊴	CV557-20 x 3
㊵	CV557-20 x 2
㊶	CV557-20 x 3
㊷	CV557-20 x 2
㊸	CV557-20 x 3
㊹	CV557-20 x 2
㊺	CV557-20 x 3
㊻	CV557-20 x 2
㊼	CV557-20 x 3
㊽	CV557-20 x 2
㊾	CV557-20 x 3
㊿	CV557-20 x 2

①	FP20-20
②	CV557-20
③	CV557-20 x 3
④	CV557-20
⑤	CV557-20 x 10
⑥	CV557-20 x 8
⑦	CV557-20 x 8
⑧	CV557-20 x 8
⑨	CV557-20 x 8
⑩	CV557-20 x 8
⑪	CV557-20 x 8
⑫	CV557-20 x 8
⑬	CV557-20 x 8
⑭	CV557-20 x 8
⑮	CV557-20 x 8
⑯	CV557-20 x 8
⑰	CV557-20 x 8
⑱	CV557-20 x 8
⑲	CV557-20 x 8
⑳	CV557-20 x 8
㉑	CV557-20 x 8
㉒	CV557-20 x 8
㉓	CV557-20 x 8
㉔	CV557-20 x 8
㉕	CV557-20 x 8
㉖	CV557-20 x 8
㉗	CV557-20 x 8
㉘	CV557-20 x 8
㉙	CV557-20 x 8
㉚	CV557-20 x 8
㉛	CV557-20 x 8
㉜	CV557-20 x 8
㉝	CV557-20 x 8
㉞	CV557-20 x 8
㉟	CV557-20 x 8
㊱	CV557-20 x 8
㊲	CV557-20 x 8
㊳	CV557-20 x 8
㊴	CV557-20 x 8
㊵	CV557-20 x 8
㊶	CV557-20 x 8
㊷	CV557-20 x 8
㊸	CV557-20 x 8
㊹	CV557-20 x 8
㊺	CV557-20 x 8
㊻	CV557-20 x 8
㊼	CV557-20 x 8
㊽	CV557-20 x 8
㊾	CV557-20 x 8
㊿	CV557-20 x 8

1階平面図 S-1/200

2 年度新編区立上級中学校、後援、新築 電気設備工事 設計図

電灯設備 1階平面図

縮尺 1/200

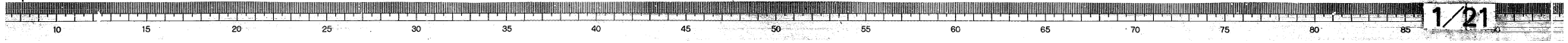
設計者 板橋区建築環境部 設計課

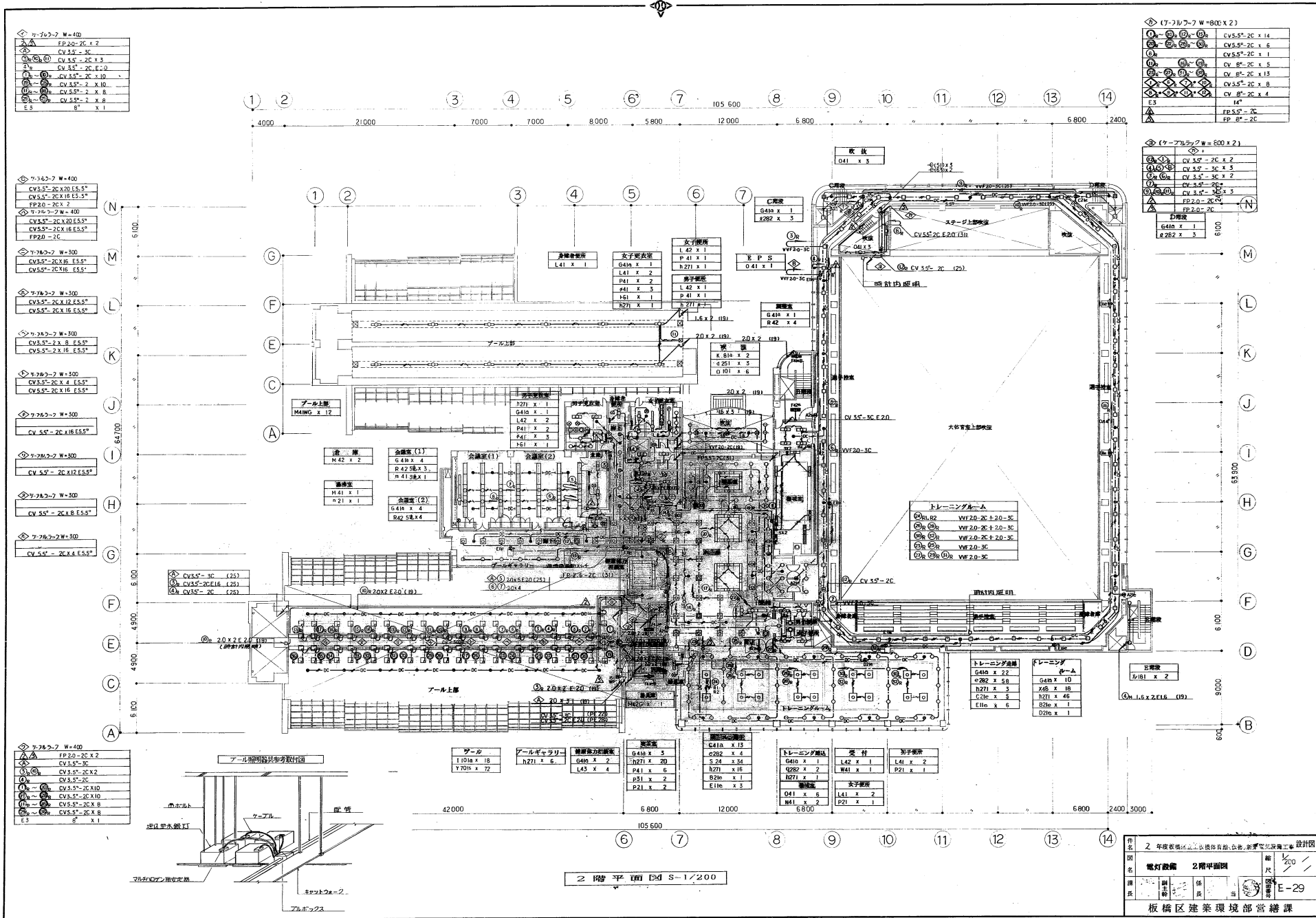
監修者 板橋区建築環境部 設計課

担当者 板橋区建築環境部 設計課

図番 E-28

板橋区建築環境部 設計課





◇	7-767-7 W=400
△	FP20-2C x 2
○	CV3.5°-2C
○	CV3.5°-2C x 3
○	CV3.5°-2C x 10
○	CV3.5°-2 x 10
○	CV3.5°-2 x 8
○	CV3.5°-2 x 8
E3	8' x 1

◇	7-767-7 W=400
△	CV3.5°-2C x 20 E3.5°
△	CV3.5°-2C x 18 E3.5°
△	FP20-2C x 2
◇	7-767-7 W=400
△	CV3.5°-2C x 20 E3.5°
△	CV3.5°-2C x 18 E3.5°
△	FP20-2C

◇	7-767-7 W=500
△	CV3.5°-2C x 12 E3.5°
△	CV3.5°-2C x 18 E3.5°

◇	7-767-7 W=500
△	CV3.5°-2C x 8 E3.5°
△	CV3.5°-2 x 18 E3.5°

◇	7-767-7 W=500
△	CV3.5°-2C x 2 E3.5°
△	CV3.5°-2C x 18 E3.5°

◇	7-767-7 W=500
△	CV3.5°-2C x 2 E3.5°
△	CV3.5°-2C x 18 E3.5°

◇	7-767-7 W=400
△	FP20-2C x 2
○	CV3.5°-2C
○	CV3.5°-2C x 2
○	CV3.5°-2C x 10
○	CV3.5°-2C x 10
○	CV3.5°-2C x 8
○	CV3.5°-2C x 8
E3	8' x 1

◇	7-767-7 W=400
△	FP20-2C x 2
○	CV3.5°-2C
○	CV3.5°-2C x 2
○	CV3.5°-2C x 10
○	CV3.5°-2C x 10
○	CV3.5°-2C x 8
○	CV3.5°-2C x 8
E3	8' x 1

◇	(7-767-7 W=800 x 2)
○	CV3.5°-2C x 16
○	CV3.5°-2C x 6
○	CV3.5°-2C x 1
○	CV3.5°-2C x 5
○	CV3.5°-2C x 15
○	CV3.5°-2C x 8
○	CV3.5°-2C x 4
E3	14'
△	FP20-2C
△	FP20-2C

◇	(7-767-7 W=500 x 2)
○	CV3.5°-2C x 2
○	CV3.5°-2C x 5
○	CV3.5°-2C x 2
○	CV3.5°-2C x 3
○	CV3.5°-2C x 3
△	FP20-2C
△	FP20-2C
E3	14'
△	FP20-2C
△	FP20-2C

◇	(7-767-7 W=500)
△	CV3.5°-2C x 12 E3.5°
△	CV3.5°-2C x 18 E3.5°

◇	(7-767-7 W=500)
△	CV3.5°-2C x 8 E3.5°
△	CV3.5°-2 x 18 E3.5°

◇	(7-767-7 W=500)
△	CV3.5°-2C x 2 E3.5°
△	CV3.5°-2C x 18 E3.5°

◇	(7-767-7 W=500)
△	CV3.5°-2C x 2 E3.5°
△	CV3.5°-2C x 18 E3.5°

◇	(7-767-7 W=400)
△	FP20-2C x 2
○	CV3.5°-2C
○	CV3.5°-2C x 2
○	CV3.5°-2C x 10
○	CV3.5°-2C x 10
○	CV3.5°-2C x 8
○	CV3.5°-2C x 8
E3	8' x 1

2 年度表揚地区立上校体育館、校舎、新築電気設備工事 設計図

電灯設備 2階平面図

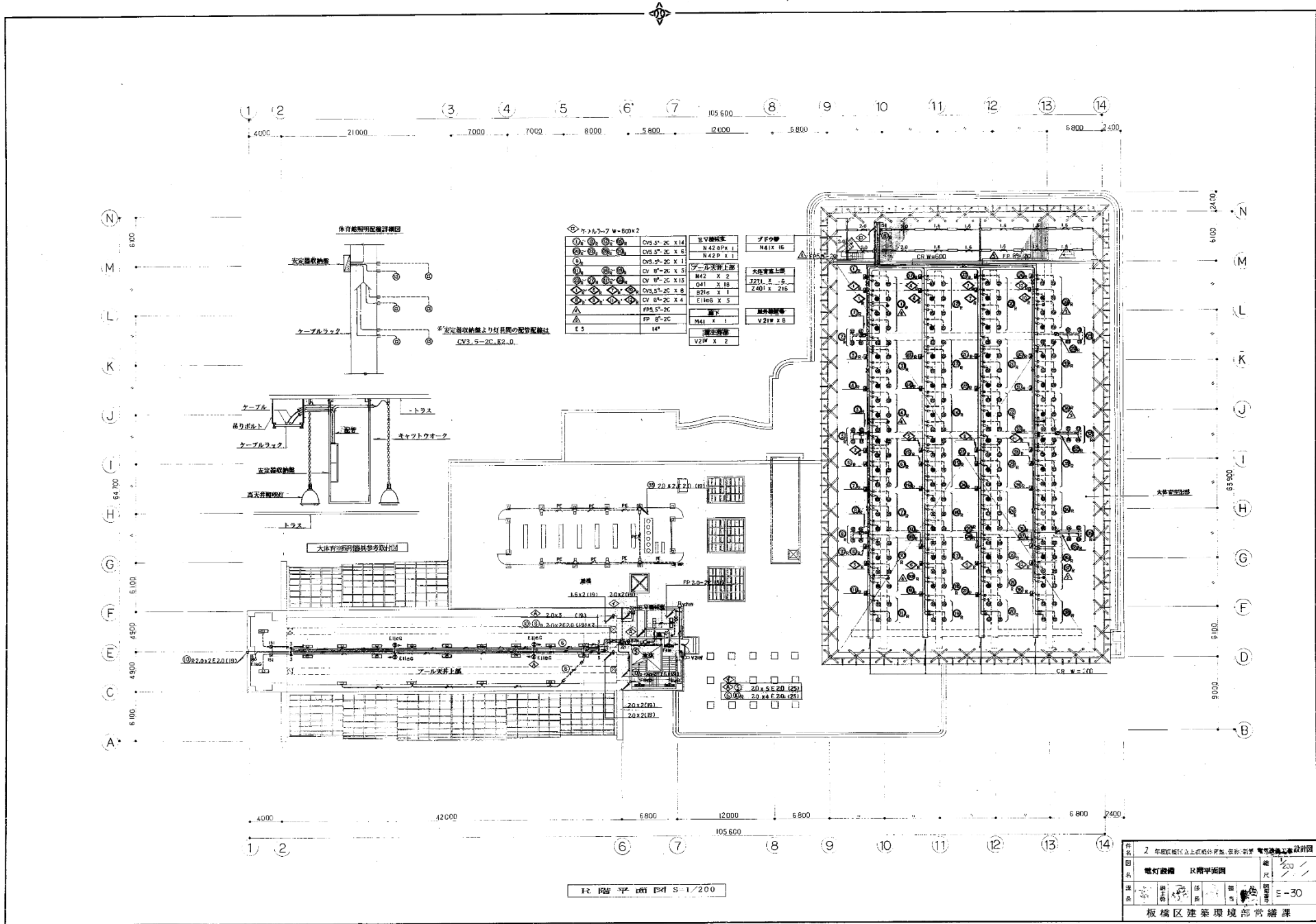
縮尺 1/200

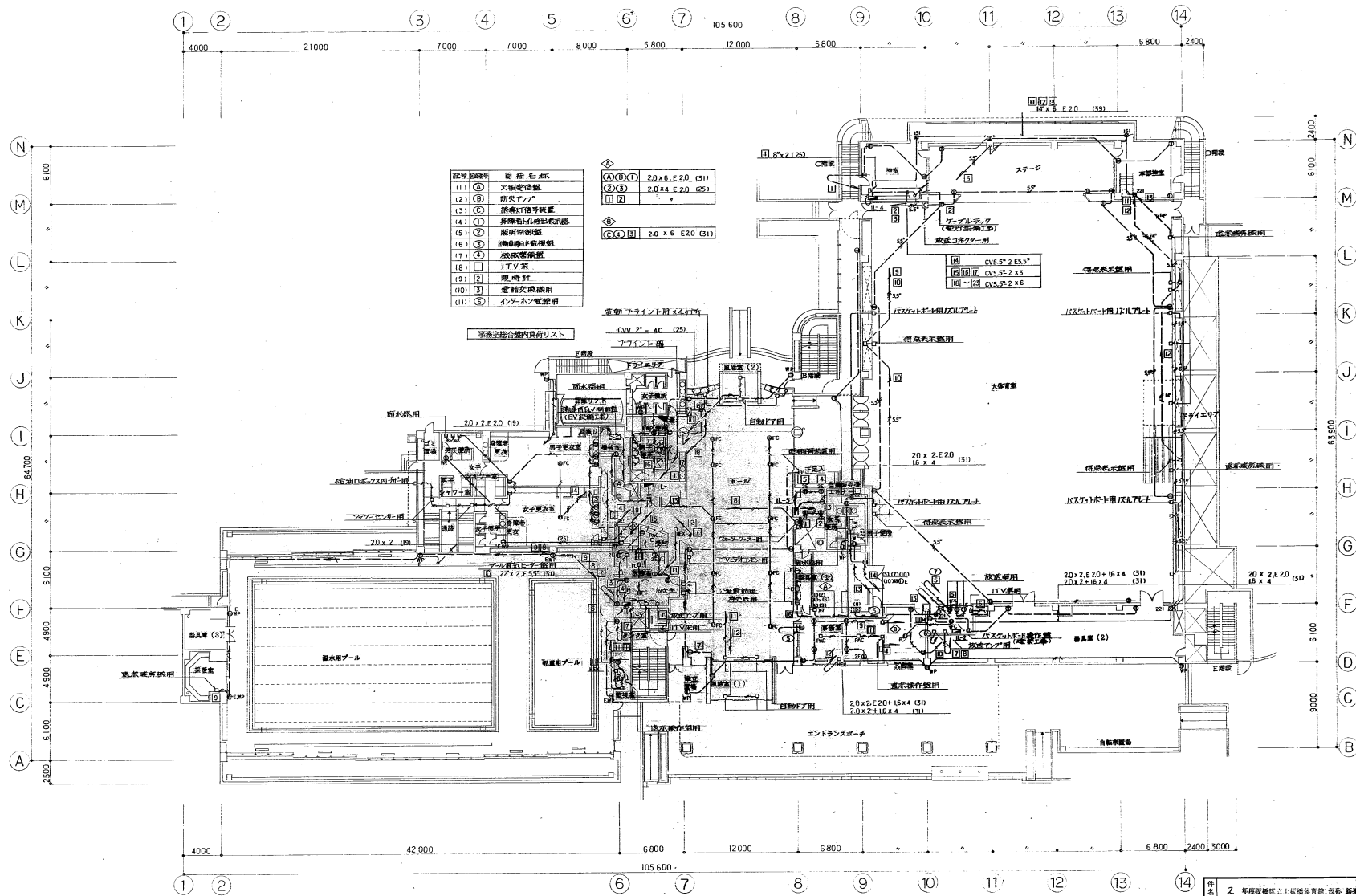
図番 E-29

板橋区建築環境部管轄課

2階平面図 S-1/200

6





記号	名称	規格
11)	①	大観客席
12)	②	防火アツク
13)	③	緊急時待合室
14)	④	昇降機-1の機械室
15)	⑤	昇降機-2の機械室
16)	⑥	換気室
17)	⑦	ITV室
18)	⑧	観音堂
19)	⑨	電柱交換用
110)	⑩	インボンス電線用

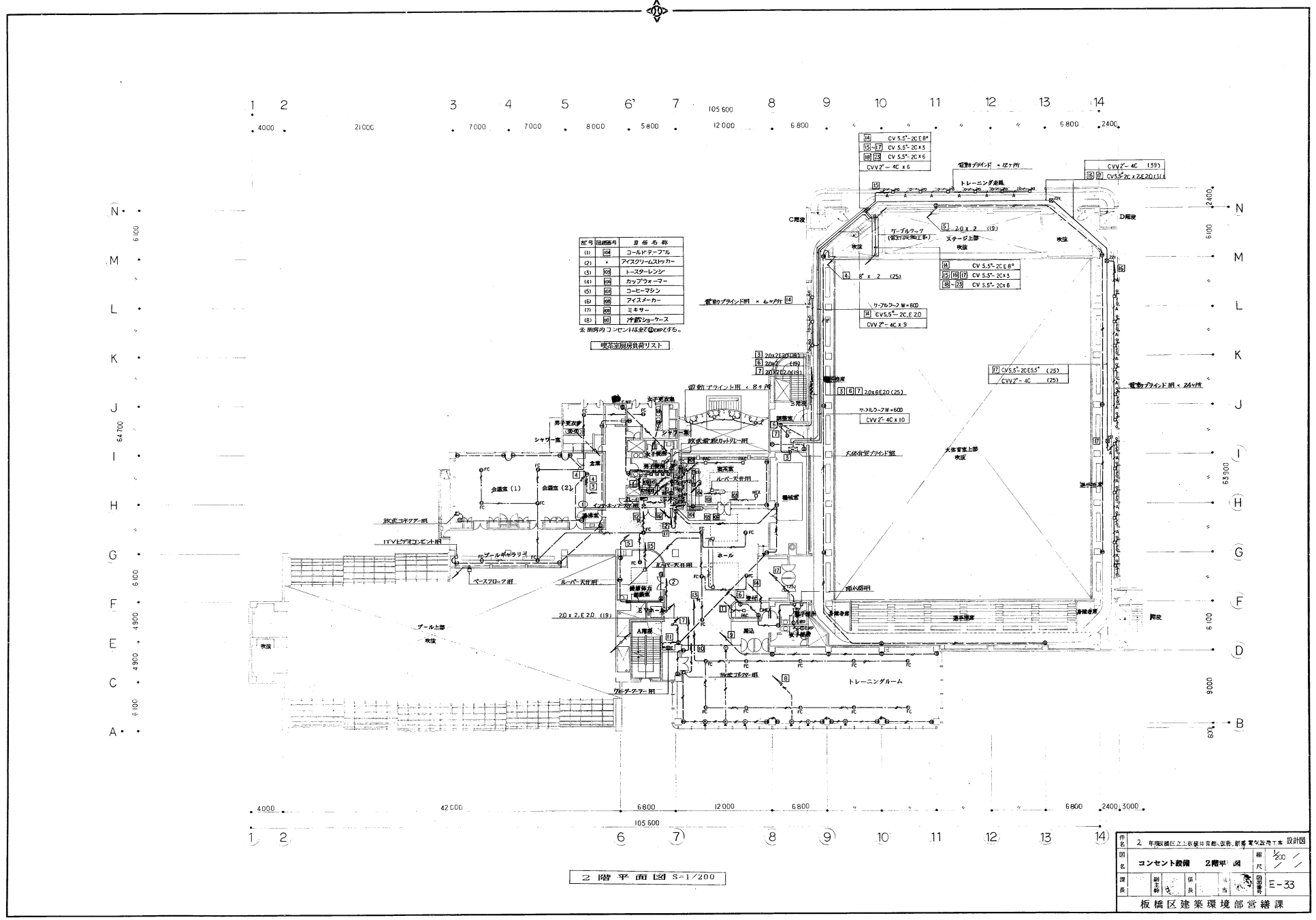
①②③④	20 x 6 E 20 (S1)
②③	20 x 4 E 20 (S2)
①②	20 x 6 E 20 (S3)

※高圧送電設備内負荷リスト

1階平面図 S=1/200

図名	2 年級設備区立上級体育館 2階 新築 設計図		
図名	コンセント設備	1階平面図	縮尺 1/200
図号	E-32	図番	
設計	監理	図出	図検
設計者	監理者	図出者	図検者
設計者	監理者	図出者	図検者

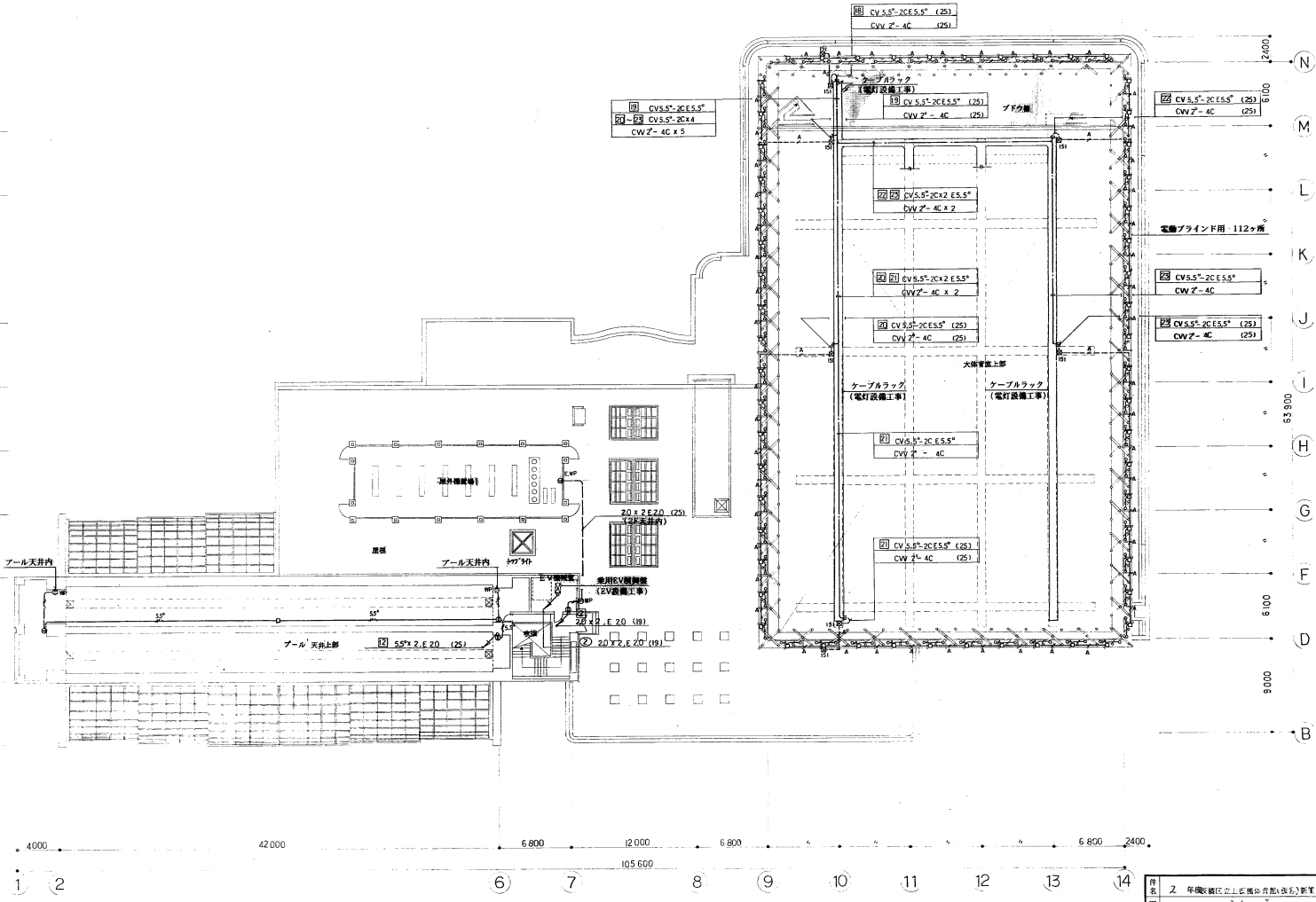
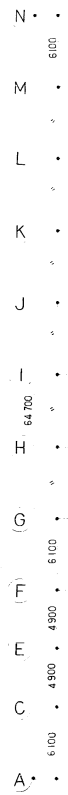
板橋区建築環境部 営繕課



2階平面図 S=1/200

作名	2 年度環境に配慮した建設費削減、設備、新機、省エネ設計		
図名	コンセント設備	2階平面図	縮尺 1/200
図番			E-33
設計	板橋区建築環境部営繕課		





12 階平面図 S=1/200

件名	2 年東武線区立上野公園体育館(仮)新築工事設計図		
図名	コンセント設備	R階平面図	縮尺 1/200
製図	検査	担当	34
部長	主任	技師	34
板橋区建築環境部営繕課			

