

板橋区かわまちづくり 連絡橋工事説明

荒川下流河川事務所
令和7年1月10日

1. 連絡橋工事のスケジュール等

- 事業概要
- 工事概要
- 工事スケジュール
- 通行止めの周知方法
- 施工ステップ

2. 連絡橋の完成イメージ

- イメージパース

「かわまちづくり」とは

「かわまちづくり」とは『河川空間とまち空間が融合した、良好な空間形成を目指す取り組み』のことです。

- 地域の歴史や文化、人々の生活とのつながりなど、水辺にはその地域特有の「資源」があり、水辺はその使い方や「知恵」によって新たな価値を生み出す可能性を秘めています。
- 「かわまちづくり」では、「かわ」とそれにつながる「まち」を活性化するため、地域の「資源」や地域の創意に富んだ「知恵」を活かし、地域の「顔」、そして「誇り」となるような空間形成を目指します。



イメージ

連絡橋を工事する場所は、新河岸陸上競技場前の 荒川堤防沿い道路です。



平常時は、荒川堤防へのアクセスが容易になります。

- 荒川の堤防と新河岸陸上競技場を「連絡通路」でつなぐことにより、地域の方々、河川利用者が、堤防沿い道路上を横断せずに移動が可能となります。
- これにより、水辺空間の利便性・回遊性を向上させ、にぎわいの創出を目指します。
- 連絡橋は、令和8年3月に完成予定です。



イメージパース（意匠、堤防側施設形状・配置等は変更の可能性があります）

水災害時に地域の方々の命を守る施設となります。

事業の概要

R6.10.4
地元説明会資料

- 荒川と新河岸川に囲まれた本地区は、万が一荒川が決壊した際に、水深5m以上の浸水が発生し、浸水期間も2週間を超えることが見込まれています。
- 大規模水害が想定される場合は、区からの避難の呼びかけに応じて、事前に安全性の高い地域への避難をして頂くことが基本となります。
- 荒川や新河岸川の決壊が切迫している状況等において、万が一事前避難が出来なかった場合、地盤面の高い新河岸陸上競技場が、緊急一時退避場所となります。
- 本工事で建設する連絡橋は、緊急一時退避場所の新河岸陸上競技場から、荒川堤防を通る、脱出ルートとしての機能を持つことになります。



本地区の浸水想定状況（板橋区洪水ハザードマップ）

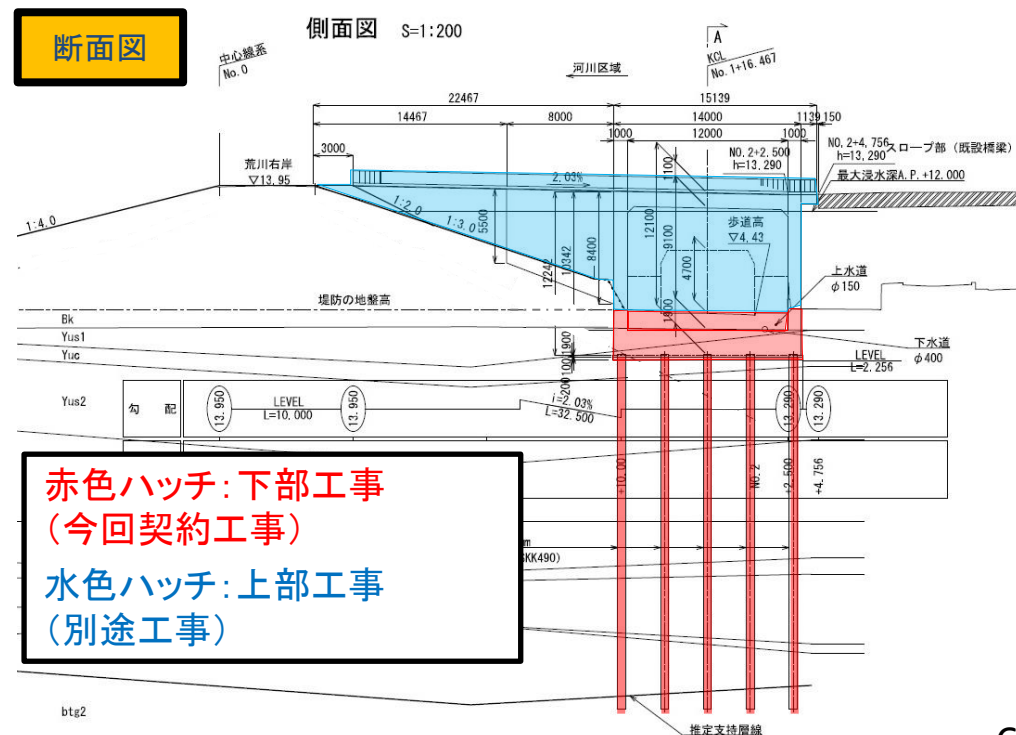


緊急一時退避場所からの脱出ルート

R6.10.4
地元説明会資料



カルバート工 約300m3
基礎工 10本
軽量盛土工 約200m3



～意匠、堤防側施設形状・配置等は変更の可能性があります～

- 下部工事：令和6年9月から令和7年5月まで(予定)
【コンクリート構造の下側部分地面の高さ迄です。以下工程表の赤線部分です。】
- 上部工事：令和7年8月から令和8年3月まで(予定)

工事	令和6年					令和7年												令和8年		
	8月	9月	10月	11月	12月	1月	2月	3月	4月	5月	6月	7月	8月	9月	10月	11月	12月	1月	2月	3月
下部工事																				
上部工事																				
通行止め期間																				

★現在、工事受注者が**工事に要する期間を調整中**で、上の工程表の「**工事期間**」と「**通行止め期間**」が**変更**となる**可能性**があります。

下部工事(今回契約工事)

- ・ 工事名：R5荒川下流右岸板橋地区連絡通路下部工事
- ・ 受注者：伊藤組土建株式会社

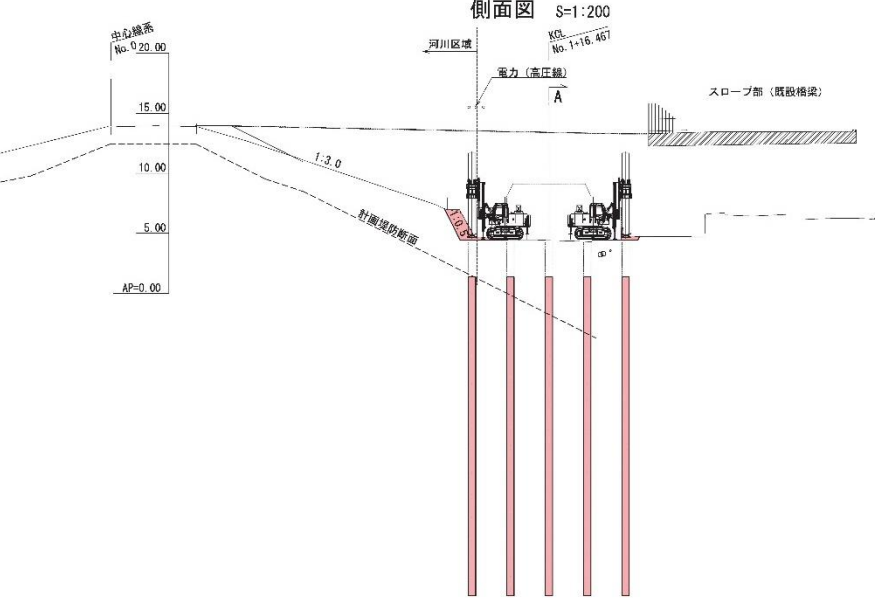
- 特に通行止めの影響の大きい、以下町会・自治会に対して、**地元説明会**により周知します。
- 新河岸一丁目自治会、都営新河岸団地自治会、新河岸八号館自治会、新河岸九号館自治会、新河岸二丁目自治会、新河岸町会、赤塚河岸町会。【緑色ハッチ部分】

- 通行止め箇所に入流する以下主要路線等に、**通行止め看板(予告含む)**を設置し、通行止め情報および「**高島通**
りへの迂回」を周知します。(地元路線の渋滞をできる限り避けるため)
- 荒川堤防沿い道路、新河岸中央通り、市場通り、高島通り等。【青点線部分】

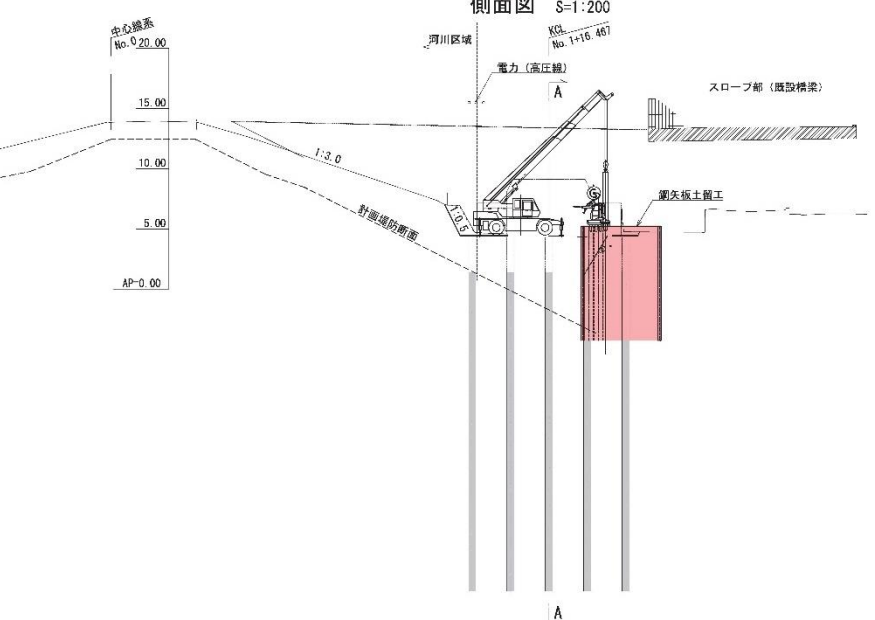


板橋区かわまちづくり連絡橋工事(施工ステップ)

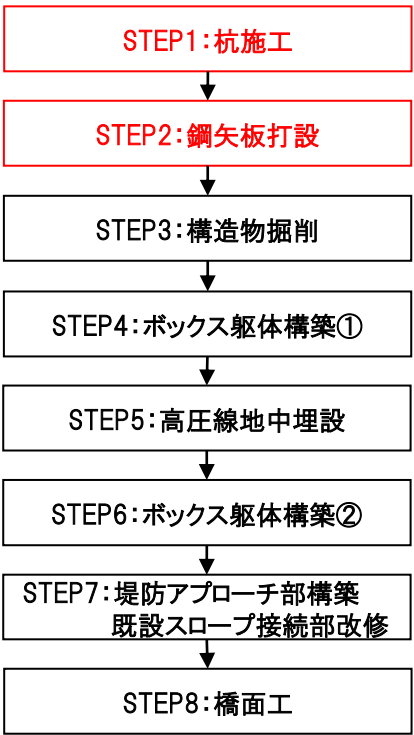
STEP1:杭施工(下部工事で実施)



STEP2:鋼矢板打設(下部工事で実施)

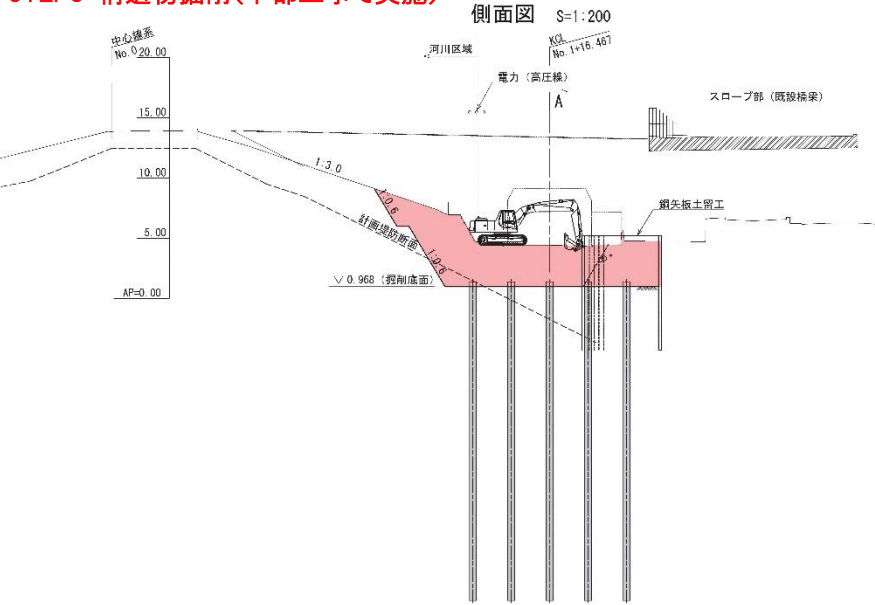


STEP1:杭施工



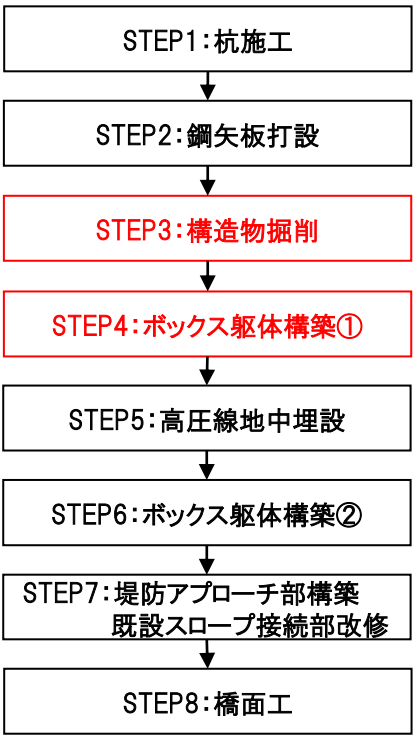
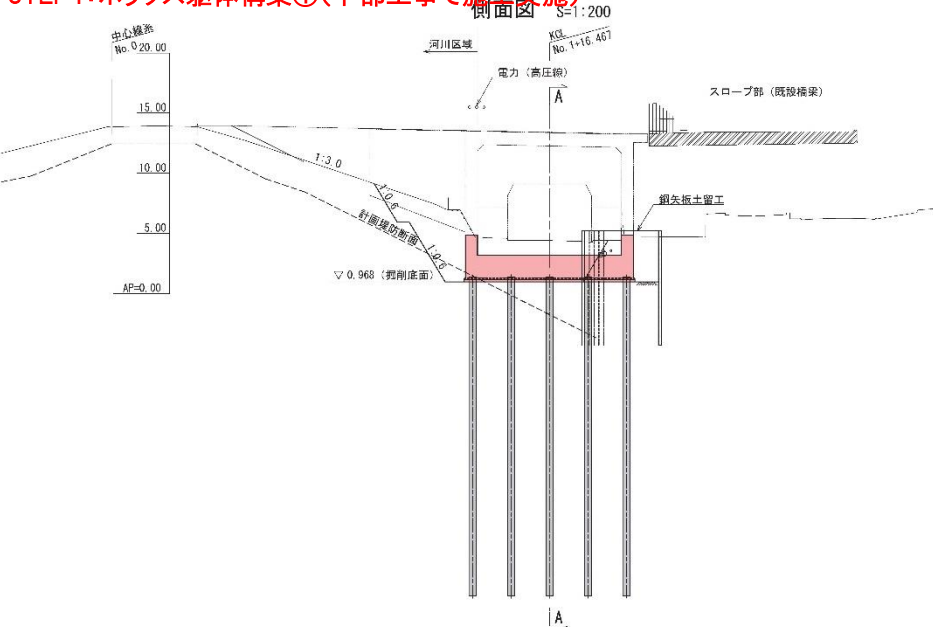
板橋区かわまちづくり連絡橋工事(施工ステップ)

STEP3: 構造物掘削(下部工事で実施)



STEP3: 構造物掘削

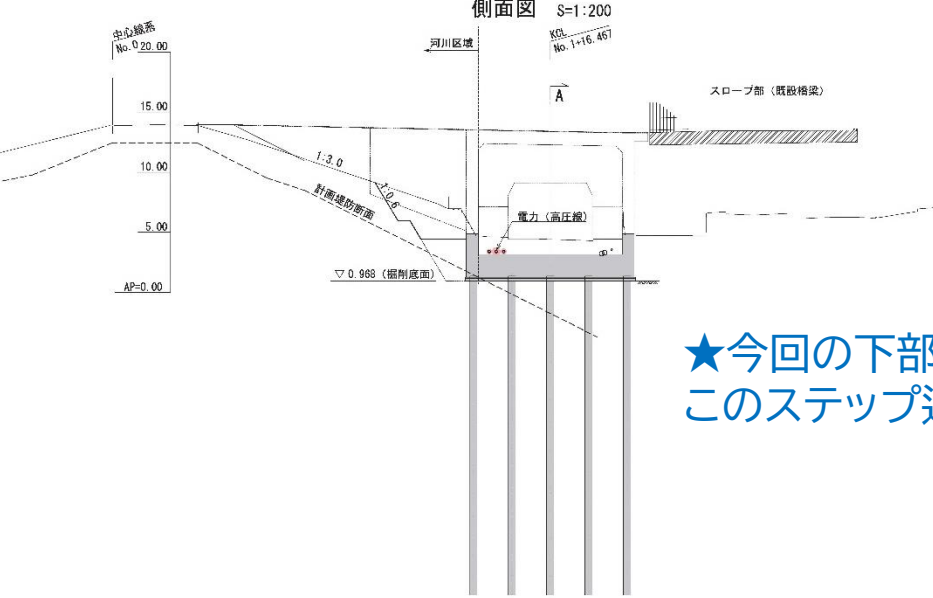
STEP4: ボックス躯体構築①(下部工事で施工実施)



下部工事

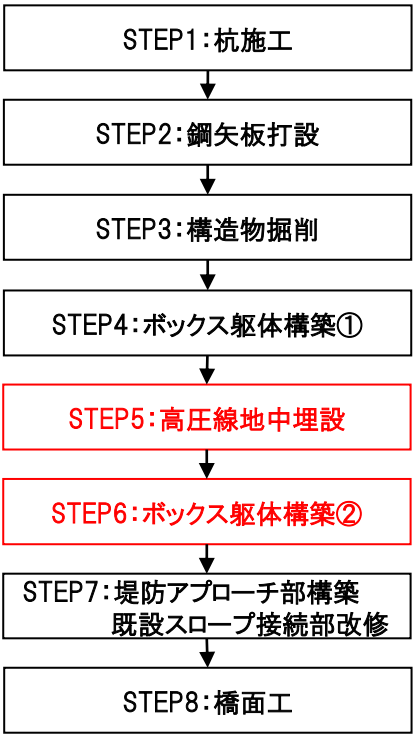
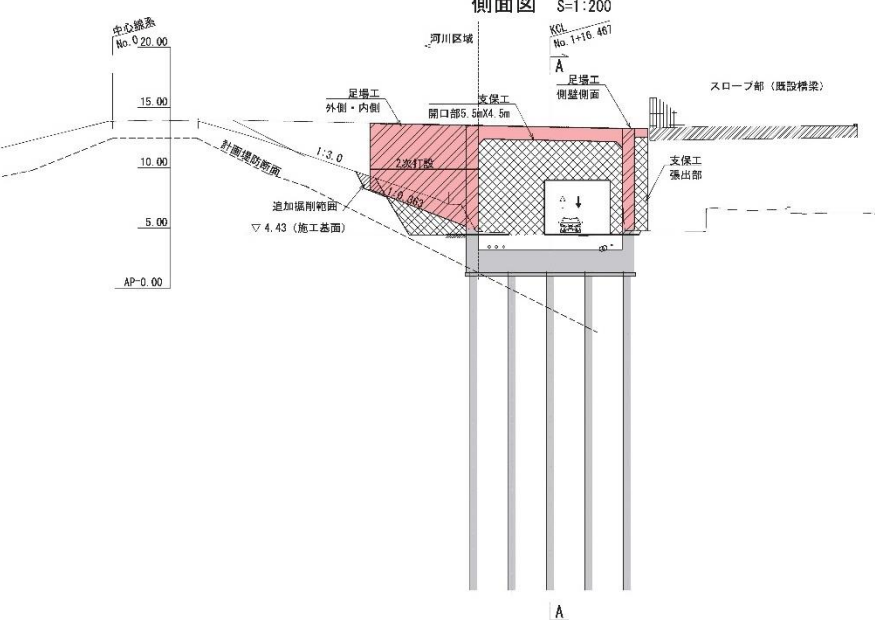
板橋区かわまちづくり連絡橋工事(施工ステップ)

STEP5: 高圧線地中埋設(下部工事で実施)



★今回の下部工事は、
このステップ迄となります。

STEP6: ボックス躯体構築②(上部工事で実施)

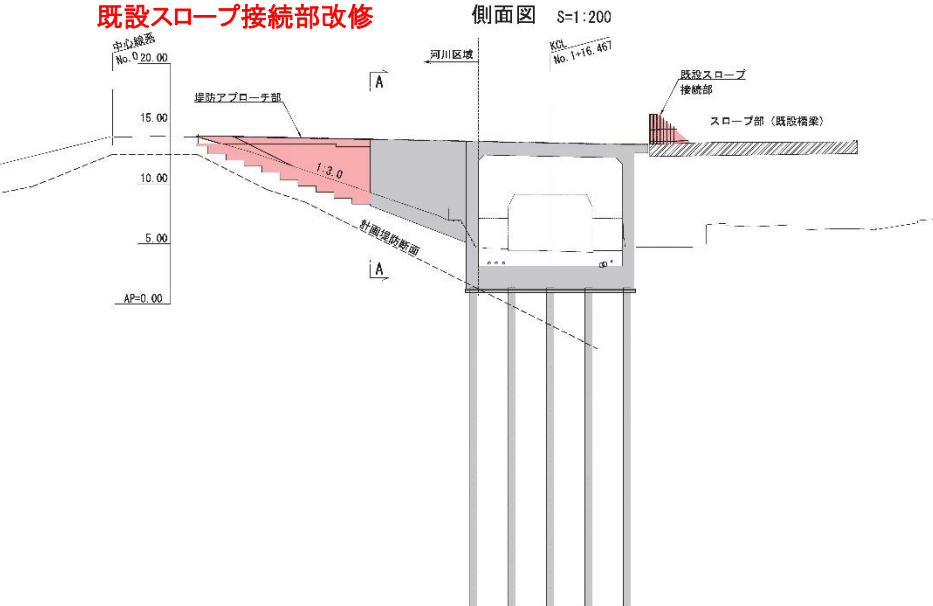


下部工事

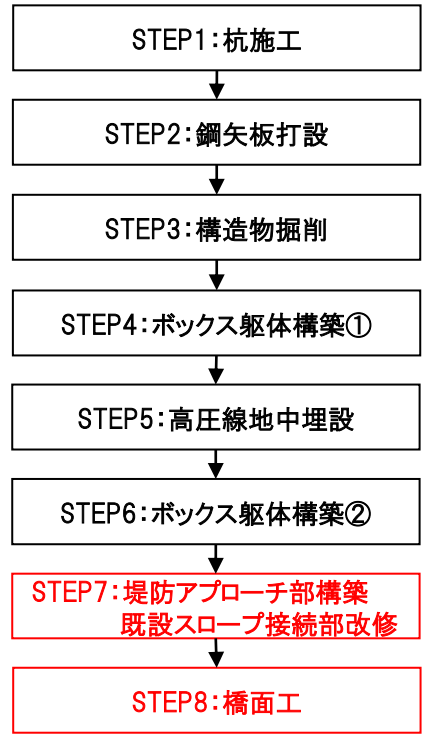
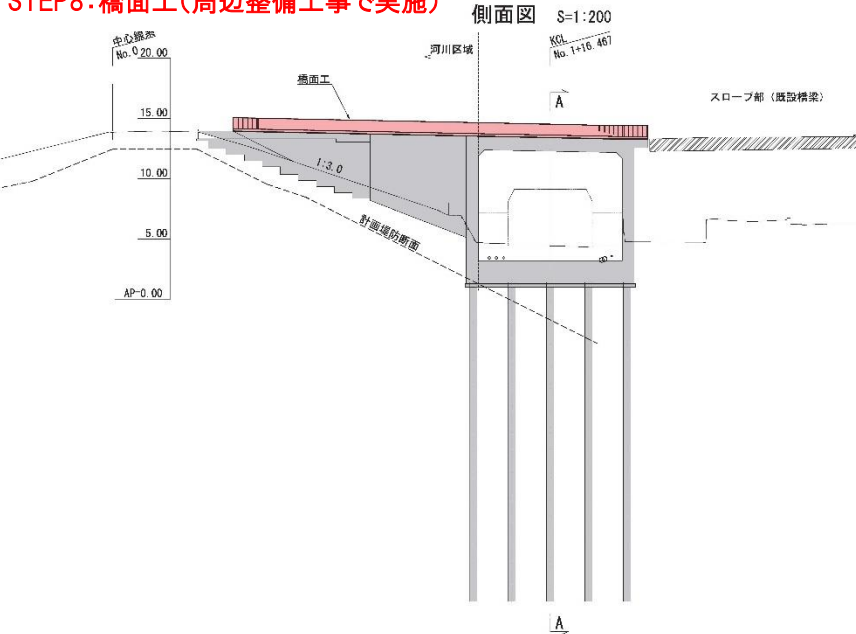


板橋区かわまちづくり連絡橋工事(施工ステップ)

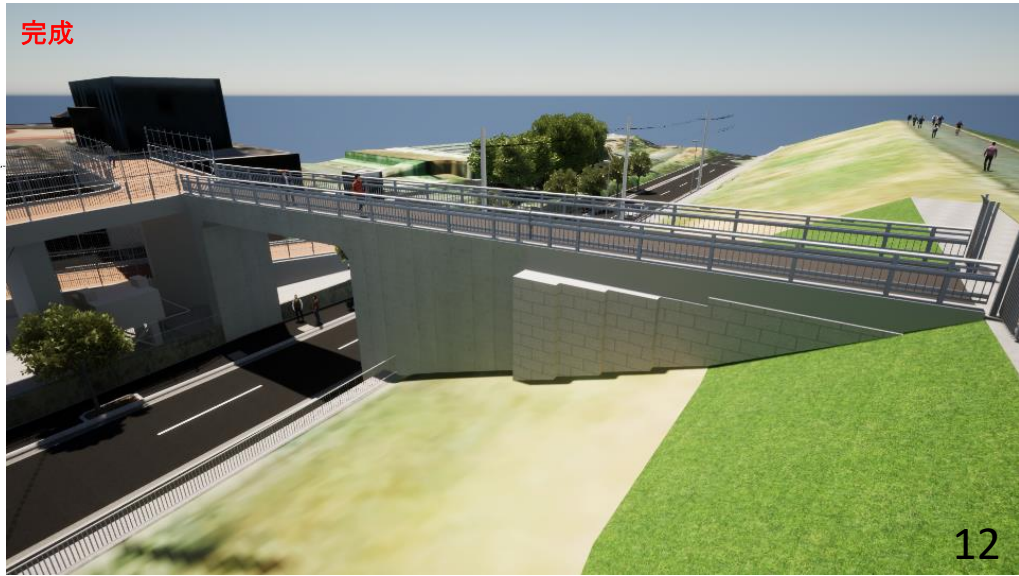
STEP7: 堤防アプローチ部構築 (上部工事で実施) 既設スロープ接続部改修



STEP8: 橋面工(周辺整備工事で実施)



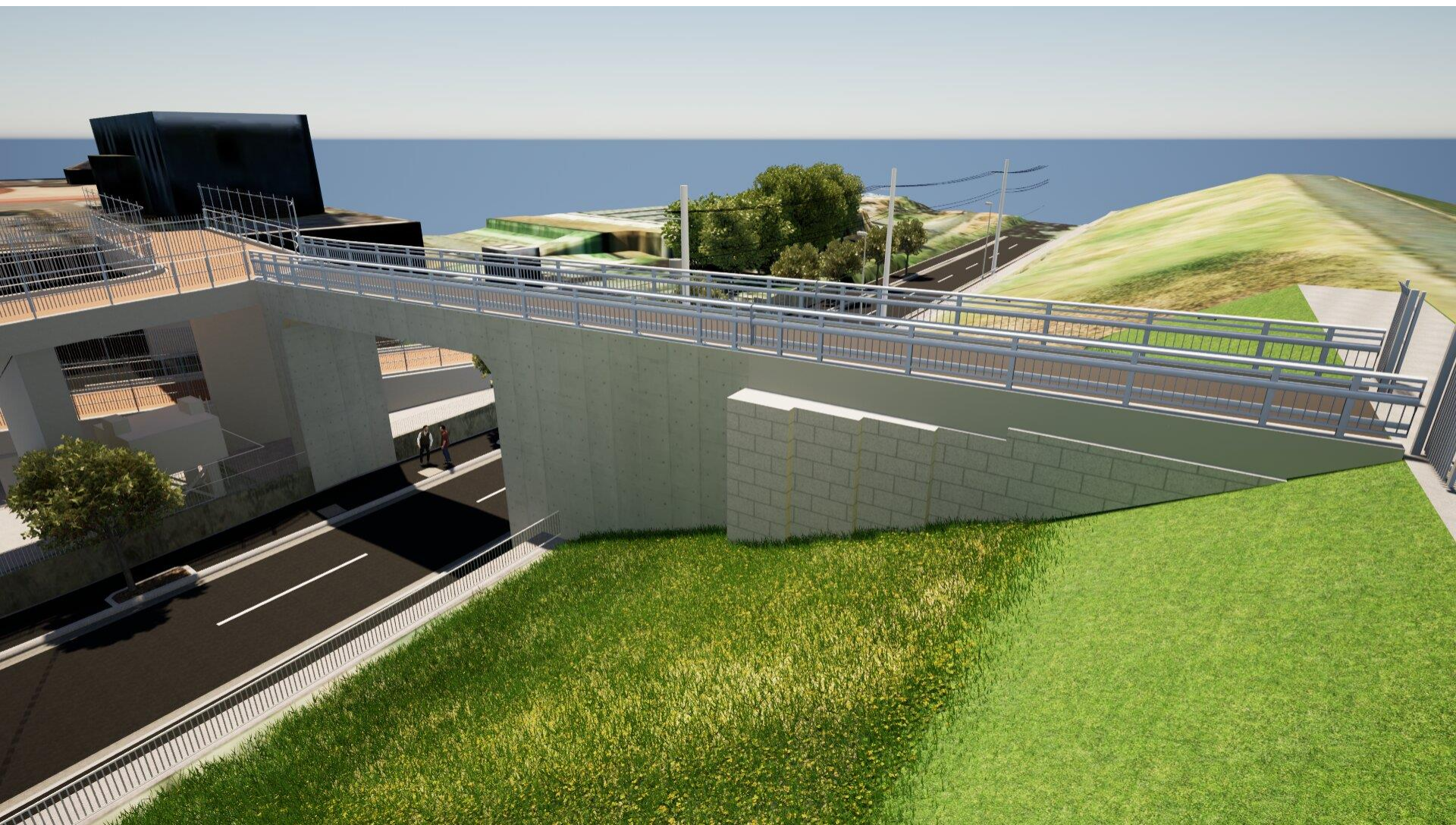
下部工事



イメージパース 下流天端より

R6.10.4
地元説明会資料

～意匠、堤防側施設形状・配置等は変更の可能性があります～



イメージパース 下流上空より

R6.10.4
地元説明会資料

～意匠、堤防側施設形状・配置等は変更の可能性があります～



イメージパース 上流競技場側より

R6. 10. 4
地元説明会資料

～意匠、堤防側施設形状・配置等は変更の可能性があります～



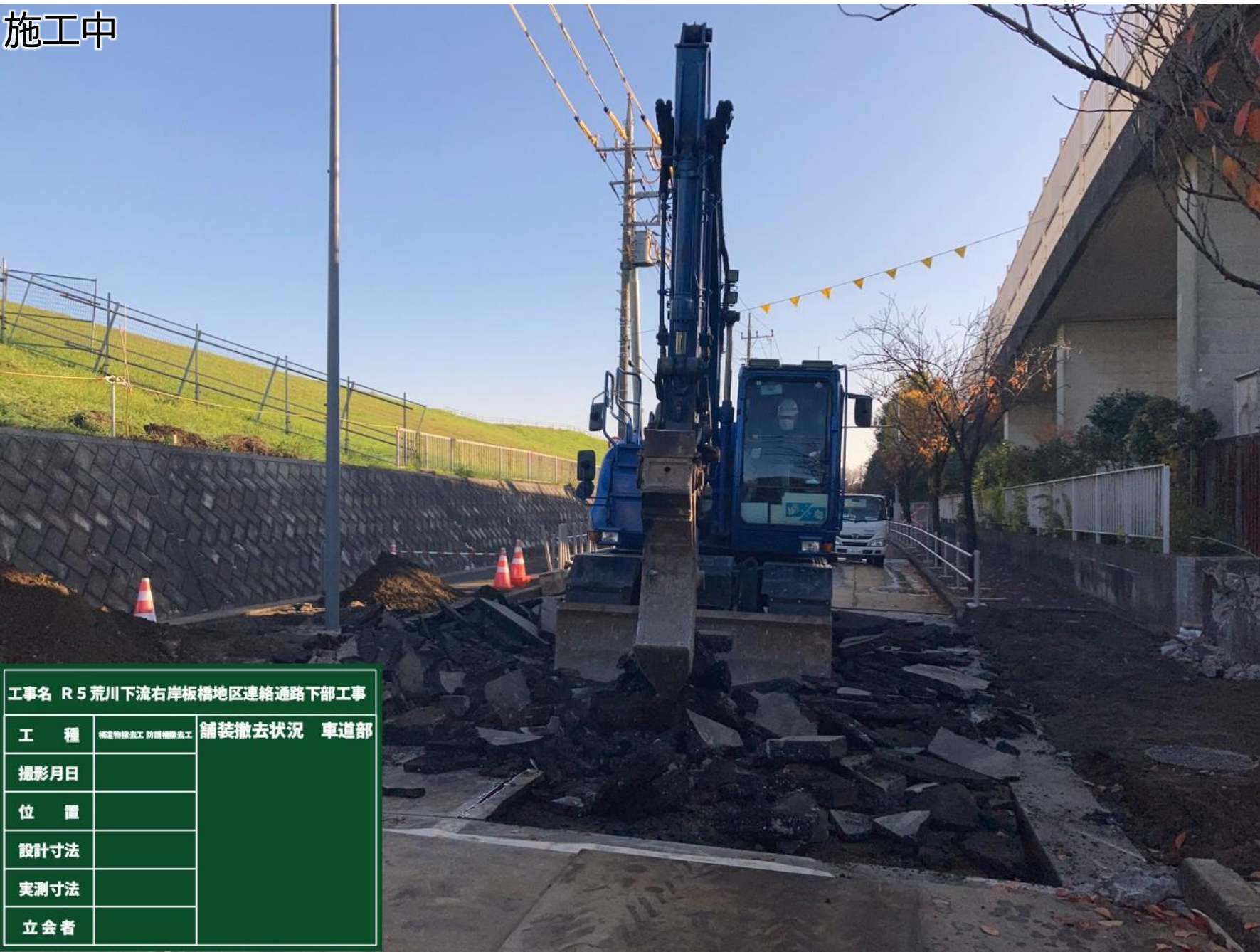
～意匠、堤防側施設形状・配置等は変更の可能性があります～



着工前



施工中



工事名 R5 荒川下流右岸板橋地区連絡通路下部工事

工 種	橋梁物産主工 防護欄撤去工	舗装撤去状況 車道部
撮影月日		
位 置		
設計寸法		
実測寸法		
立 会 者		

施工中



工事名 R5 荒川下流右岸板橋地区連絡通路下部工事		
工 種	橋梁施設 架工 橋梁物取壊し工	間知ブロック取壊し状況
撮影月日		
位 置		
設計寸法		
実測寸法		
立 会 者		

R6.12.26時点

